

Dąbrowa Górnicza dnia 2016-09-07 r.



BRM.0003.1357.2016

Jerzy Reszke

DZIAŁ ADMINISTRACYJNY
Referat Organizacyjny

2016-09-09

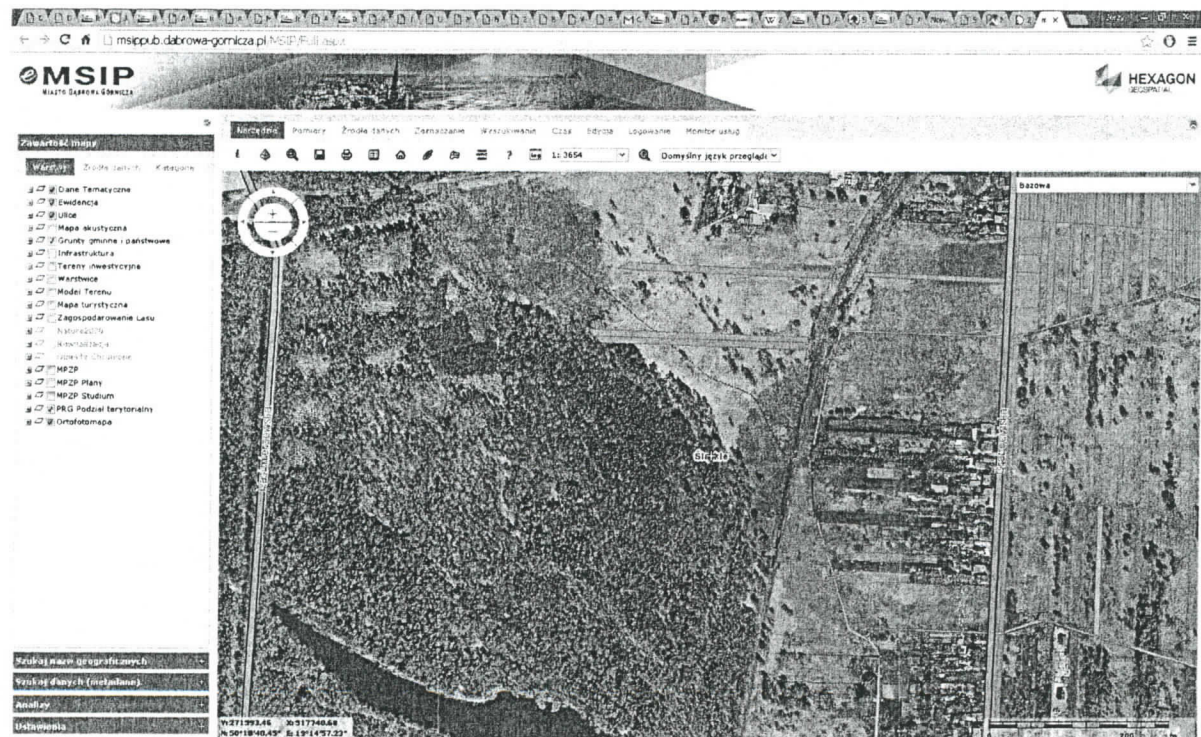
wpłynęło dnia.....

Lorek

INTERPELACJA nr.....

Dotyczy: ścieżki do lasu na Sulnie

Las na Sulnie łączy się z Parkiem im. J. Kuronia w Sosnowcu Kazimierzu. Park rozbudowuje się i jest chętnie odwiedzany przez mieszkańców Dąbrowy Górniczej. Dla lepszego wykorzystania potencjału parku konieczne jest doprowadzenie dojścia do niego od strony Strzemieszyc poprzez wykonanie ścieżki dla ruchu pieszego i rowerowego. Na mapie działek dostępnych na stronie budżetu obywatelskiego do wykorzystania jako działki miejskie są dwie działki umożliwiające wykonanie takiego połączenia od ul. Grabocińskiej. Dalsze postępowanie będzie wymagało uzyskania zgody PKP na przejście i Lasów Państwowych, co zostanie wykonane po uzyskaniu zgody Urzędu Miejskiego na wykorzystanie wymienionych działek.



Jerzy Reszke