

Dąbrowa Górnicza dnia 2016-09-07 r.

S. P. Heydel

WYDZIAŁ ADMINISTRACYJNY
Referat Organizacyjny

wpłynęło dnia 2016-09-09 *Łowen*

BRN.0003.1351.2016

Jerzy Reszke

INTERPELACJA nr.....

Dot.: projektu z budżetu partycypacyjnego na 2016 rok „**Dostosowanie przejścia pomiędzy ul. J. Majewskiego a Ofiar Katynia do ruchu pieszego oraz ruchu pojazdów mechanicznych**”

W związku z **zastrzeżeniami zgłaszanymi przez mieszkańców** do w/w projektu realizowanego w ramach budżetu obywatelskiego na 2016 rok proszę o odpowiedź na następujące pytania:

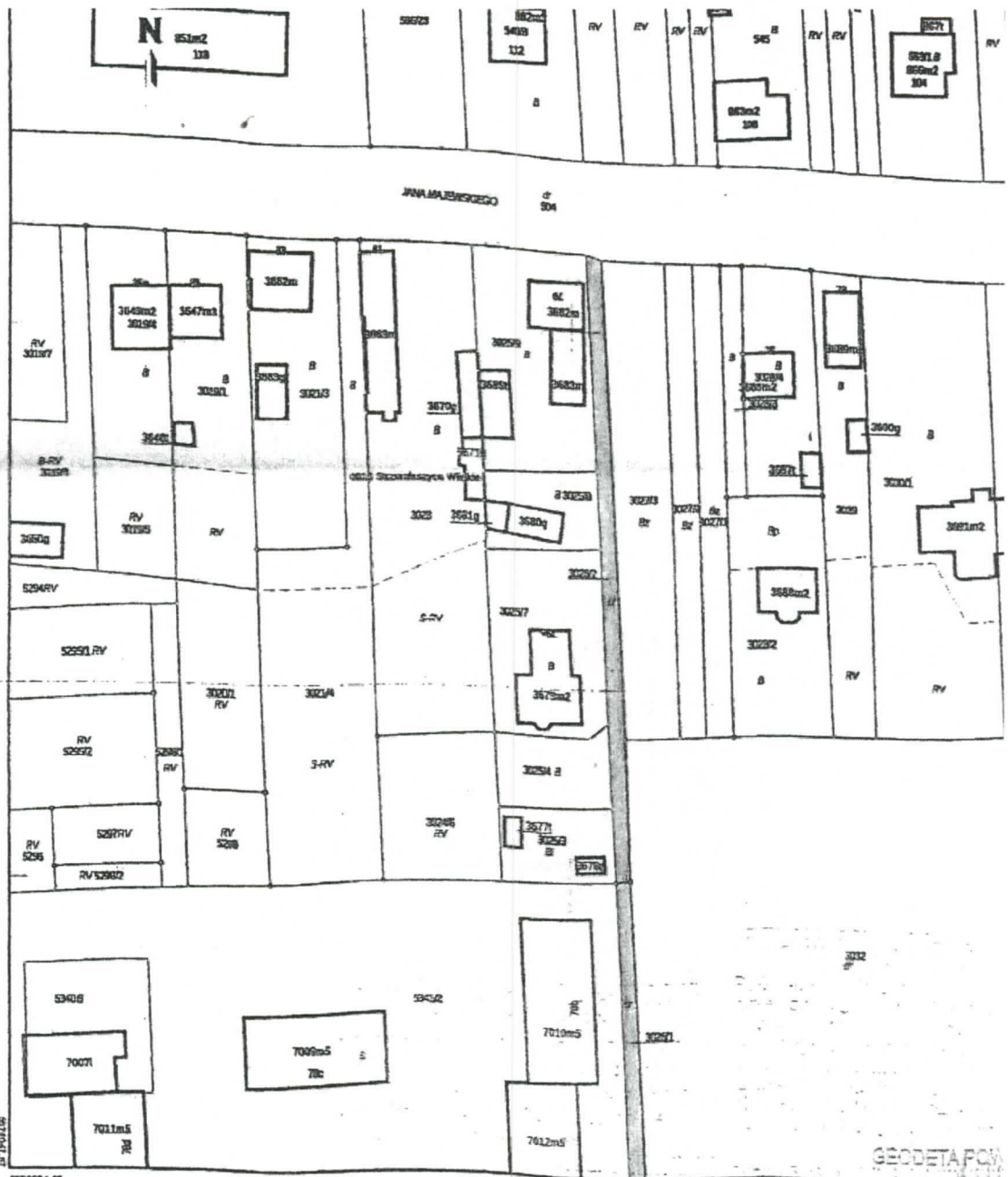
1. **Jaki jest rzeczywisty zakres projektu?** Tytuł „Dostosowanie przejścia pomiędzy ul. J. Majewskiego a Ofiar Katynia do ruchu pieszego oraz ruchu pojazdów mechanicznych” **jednoznacznie określa, że w ramach projektu ma zostać wykonane połączenie dla ruchu samochodowego i ruchu pieszych pomiędzy ulicami Majewskiego i Ofiar Katynia.** Realizacja obecnie wykonana obejmuje tylko **odcinek do posesji nr 79a**, natomiast dalej pozostaje odcinek dawnego przejścia, które nie jest dostosowane do ruchu pojazdów mechanicznych (**schody!**).

2. Mapa przekazana przez autora projektu pokazuje, że **ma być realizowane połączenie ul. J. Majewskiego z ulicą Ofiar Katynia.** Zaznaczony na mapce pas jednak w terenie ze względu na szerokość i pochylenie (skarpa) oraz zabudowę **uniemożliwia przeprowadzenie zaznaczonej drogi.**

Mapa umieszczona na stronie urzędu pokazuje tylko **odcinek do posesji nr 79a.**

Mapa działek na Geoportalu wskazuje na brak możliwości wykonania projektu zgodnie z tytułem.

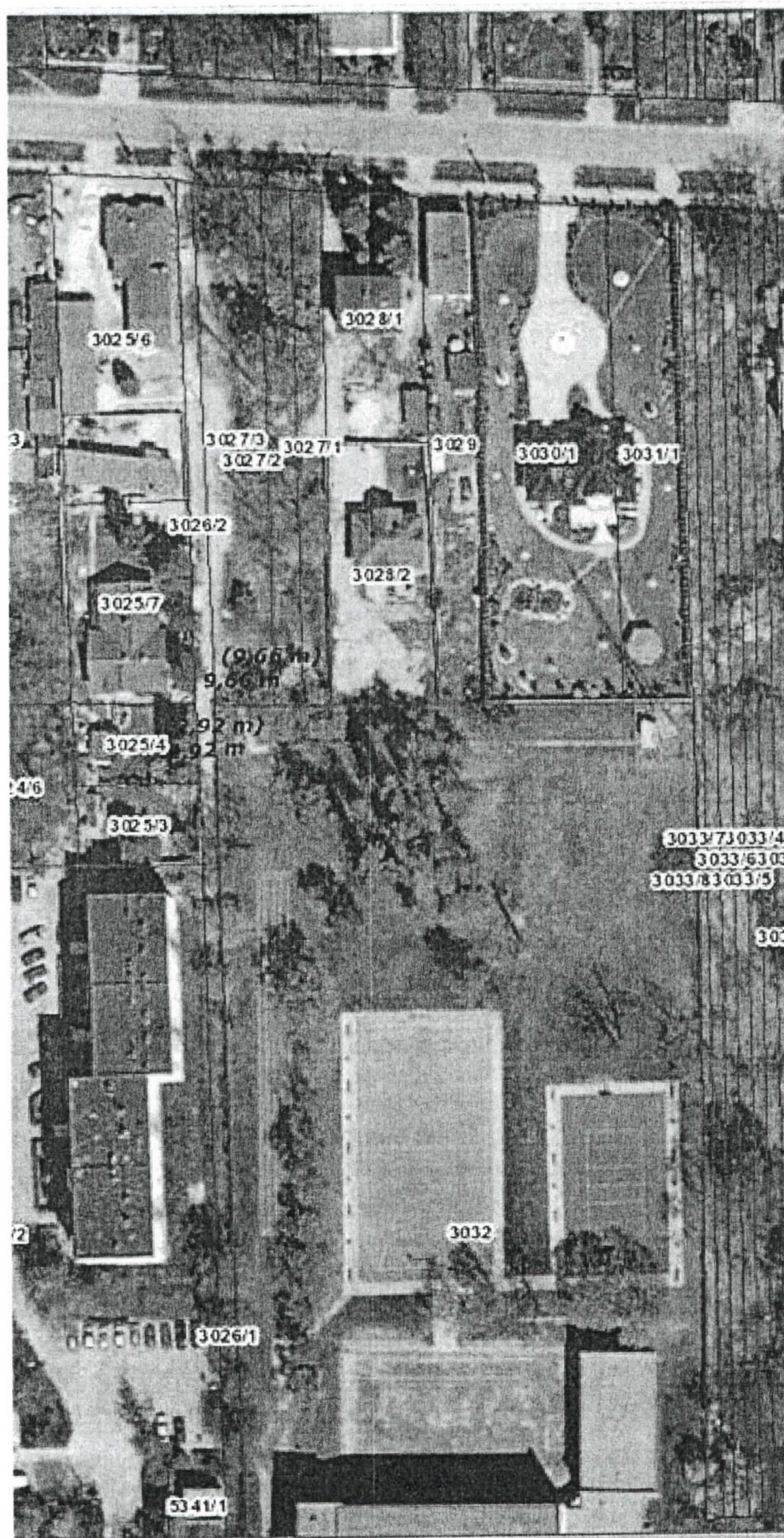
Dlaczego występują tak duże różnice w opisie i zakresie projektu? Co w rzeczywistości zawiera projekt realizacji inwestycji czyli projekt budowy nowej drogi?



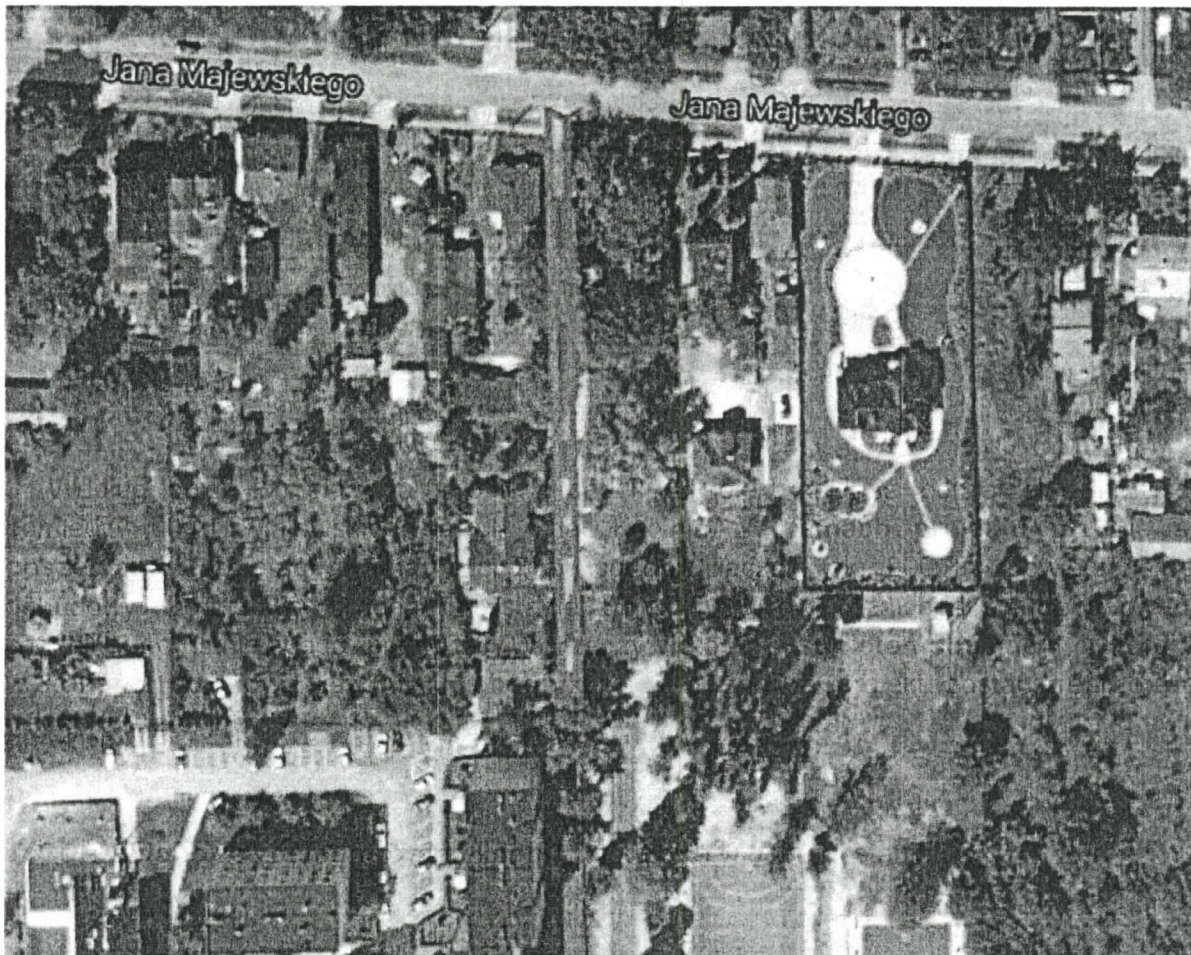
Data sporządzenia wydruku: 2013-01-16, Sporządził: Renata Świętecka

GEODETA POWIATOWY

GEODETA POWIATOWY



Lokalizacja: Chodnik przy drodze bocznej od ulicy Majewskiego przy numerze domu 79



3. Według opisu projektu na stronie urzędu : „Projekt zakłada poszerzenie przejścia pomiędzy ul. J. Majewskiego a ul. Ofiar Katynia. **W ramach projektu planuje się poszerzenie istniejącego ciągu o 2 m co daje łącznie ok. 200 m² powierzchni do dobudowy. Dobudowa wykonana zostanie z kostki brukowej**” zakłada się dobudowanie chodnika do istniejącego przejścia. **W rzeczywistości usunięto istniejący chodnik i wykonano od nowa jezdnię i chodnik.** W ten sposób projekt został zrealizowany niezgodnie z opisem.

4. Co zrobiono ze zdemontowaną kostką, która była w dobrym stanie?

5. **Dlaczego** , jeżeli przeprowadzono weryfikację projektu, **nie zmieniono jego tytułu**? Czy mieszkańcy, którzy głosowali, **mieli świadomość na jaki projekt głosują**, ponieważ tytuł projektu nie odpowiada zakresowi realizacji i wprowadza w błąd?

6. Realizacja projektu i zmiana przebiegu drogi z prostej na zaokrągloną w celu ominięcia słupa linii elektrycznej spowodowała wejście drogi na sąsiednią działkę nr 3027/3 , czyli przekroczono obszar działki nr 3026/3 . **Czy taką zmianę uwzględnił projekt budowy?** Czy zmiana wartości działki nr na skutek zmniejszenia jej powierzchni jest uwzględniona w kosztach budowy?

7. Kto jest właścicielem działek nr : **3026/1, 3026/2 i 3027/3** ?

8. Wybudowana droga jest nową ulicą. Zgodnie § 4 rozporządzenia Ministra Infrastruktury z dnia 23 września 2003 r. w sprawie szczegółowych warunków zarządzania ruchem na drogach oraz wykonywania nadzoru nad tym zarządzaniem (Dz. U. z 2003r. Nr 177, poz. 1729) oraz ustawy prawo o ruchu drogowym z dnia 20 czerwca 1997 r (Dz. U. z 2005r. Nr 108, poz. 908 z późn. zm.) podstawą do wprowadzenia organizacji ruchu na nowo wybudowanej drodze lub jej zmiany na drodze istniejącej **jest zatwierdzenie organizacji ruchu przez organ zarządzający ruchem**. Czy uzyskano wymagane opinie:

☐ komendanta wojewódzkiego Policji - w przypadku projektu obejmującego drogę krajową lub wojewódzką

☐ komendanta powiatowego Policji - w przypadku projektu obejmującego drogę powiatową

☐ komendanta miejskiego Policji - w przypadku projektu obejmującego drogę położoną w mieście na prawach powiatu lub w mieście stołecznym Warszawie, z wyjątkiem autostrady i drogi ekspresowej

☐ zarządu drogi, jeżeli nie jest on jednostką składającą projekt

☐ organu zarządzającego ruchem na drodze niższej kategorii krzyżującej się z drogą wyższej kategorii na której ma być zmieniona organizacja ruchu

☐ organu zarządzającego ruchem na drodze objętej objazdem, jeśli taki objazd jest założony w projekcie

i uzyskano decyzję zarządcy ruchem drogowym na drogach publicznych ?

9. Czy przewiduje się dalszą budowę drogi na odcinku do ul. Ofiar Katynia i czy ewentualnie przewidywane jest wejście na działkę nr 3032?

10. Jaki jest całkowity koszt realizacji projektu?

11. Dlaczego **nie wykonano zjazdu** z nowej drogi do bramy wjazdowej na teren szkoły?

12. Czy inwestycje z budżetu są **weryfikowane pod kątem potrzeb mieszkańców**? W obecnym kształcie droga będzie służyć jako dojazd do jednej posesji. **Od wielu lat o wybudowanie chodników bądź nawierzchni upominają się mieszkańcy** ul Łuszczaka (dojście do przystanku od ul. Żurawiej), ul. Puszkina, ul. Hotelowej i ul. Środkowej. Czy realizacja tego typu projektów **jest sprawiedliwa społecznie**?

Janusz Duda