

Grzegorz Jaszczyra
Radny Rady Miejskiej
Dąbrowy Górniczej

Dąbrowa Górnicza, 11.05.2016 r.

PREZYDENT MIASTA DĄBROWA GÓRNICZA
PAN ZBIGNIEW PODRAZA

13.05.2016 ASB
INTERPELACJA:

(plac zabaw w Ratanicach)

Szanowny Panie Prezydencie,

w związku z sytuacją, jaką przedstawili mi mieszkańcy dzielnicy Ratanice, proszę o ustosunkowanie się do ich problemu. Wiąże się on z brakiem działki w obrębie Ratanic, na terenie której mieszkańcy mogliby zgłaszać realizację projektów w ramach Dąbrowskiego Budżetu Partycypacyjnego (DBP). Konkretnie chodzi o plac zabaw dla dzieci.

Niestety w dzielnicy Ratanice nie istnieje bezpieczna przestrzeń dla najmłodszych, gdzie mogliby spotykać się ze swoimi rówieśnikami przy wspólnej zabawie. W ostatnich latach ilość nowych mieszkańców dzielnicy znacząco zwiększyła się. Nowi mieszkańcy to głównie rodziny z dziećmi. Dodatkowo należy podkreślić fakt bardzo złego skomunikowania ul. Ratanice z Dąbrową Górniczą, w szczególności z jej centrum. Najbliższa szkoła jest usytuowana na ul. Konopnickiej a przedszkole na ul. Robotniczej.

Korzystając z możliwości, jakie daje mieszkańcom DBP, mieszkańcy chcieliby, aby powstało miejsce, w którym dzieci wraz z rodzicami mogliby spędzać wolny czas. Niestety, w obszarze dzielnicy nie ma wystarczająco dużego terenu, który spełniłby warunki zgłoszenia do realizacji projektu powstania placu zabaw. Zgodnie z regulaminem DBP istnieje możliwość powstania projektu na terenie, który nie jest własnością Gminy lub Skarbu Państwa, co do których Prezydent Miasta jest organem reprezentującym, pod warunkiem otrzymania oświadczenia podmiotu posiadającego tytuł prawny do nieruchomości o wyrażeniu zgody na realizację projektu.

W ubiegłorocznej edycji DBP zgłosili projekty (konkretnie pan M. S. drogą elektroniczną w dn. 01.05.2015 r.) powstania placu zabaw lub siłowni plenerowej na końcu ul. Ratanice, na terenie przy Zbiorniku Kuźnica Wareżyńska, których zarządcą jest Regionalny Zarząd Gospodarki Wodnej w Gliwicach (RZGW Gliwice). Złożyli także wniosek do RZGW Gliwice w celu pozyskania pozwolenia na powstanie placu zabaw. Niestety, ze względu na znajdującą się na tej parceli infrastrukturę krytyczną dla w/w zbiornika wodnego (m.in. piezometry, droga serwisowa) nie otrzymali takowej zgody na realizację projektu. Tym samym przepadły środki (około 39 tys. PLN) przeznaczone dla dzielnicy Ratanice w ramach DBP w 2016 r.

W tym roku mieszkańcy również planują złożyć wniosek dotyczący powstania placu zabaw w ramach DBP. Po ponownym zapoznaniu się z możliwościami wyboru terenu, w obszarze Ratanic nie znajduje się działka, gdzie mógłby powstać plac zabaw, działka dla której Prezydent Miasta jest organem reprezentującym. Potencjalnie istnieje możliwość realizacji placu zabaw na jednej z działek, ale należy ona do Skarbu Państwa - Agencji Nieruchomości Rolnych (działka nr 242, obręb: Ratanice).

Niestety istnieje możliwość analogicznej odmowy, jak w ubiegłym roku, tzn. jak w przypadku terenu RZGW Gliwice. Tegoroczny projekt przewiduje wykorzystanie około 150 - 200 m² działki nr 242 w obrębie Ratanice.

W związku z powyższym proszę Pana Prezydenta o podjęcie działań mających na celu zakup lub dzierżawę tego terenu, co umożliwi powstanie placu zabaw na ww. działce.

Ewentualnie proszę Pana Prezydenta o wyznaczenie innego terenu czy podjęcia innych czynności, aby w obrębie Ratanic mogłoby powstać bezpieczne miejsce do rekreacji dla najmłodszych - stworzenie pierwszej w tej okolicy wspólnej sąsiedzkiej przestrzeni publicznej pozwoli na integrację mieszkańców dzielnicy.

Podpis

Grzegorz Jaszczura

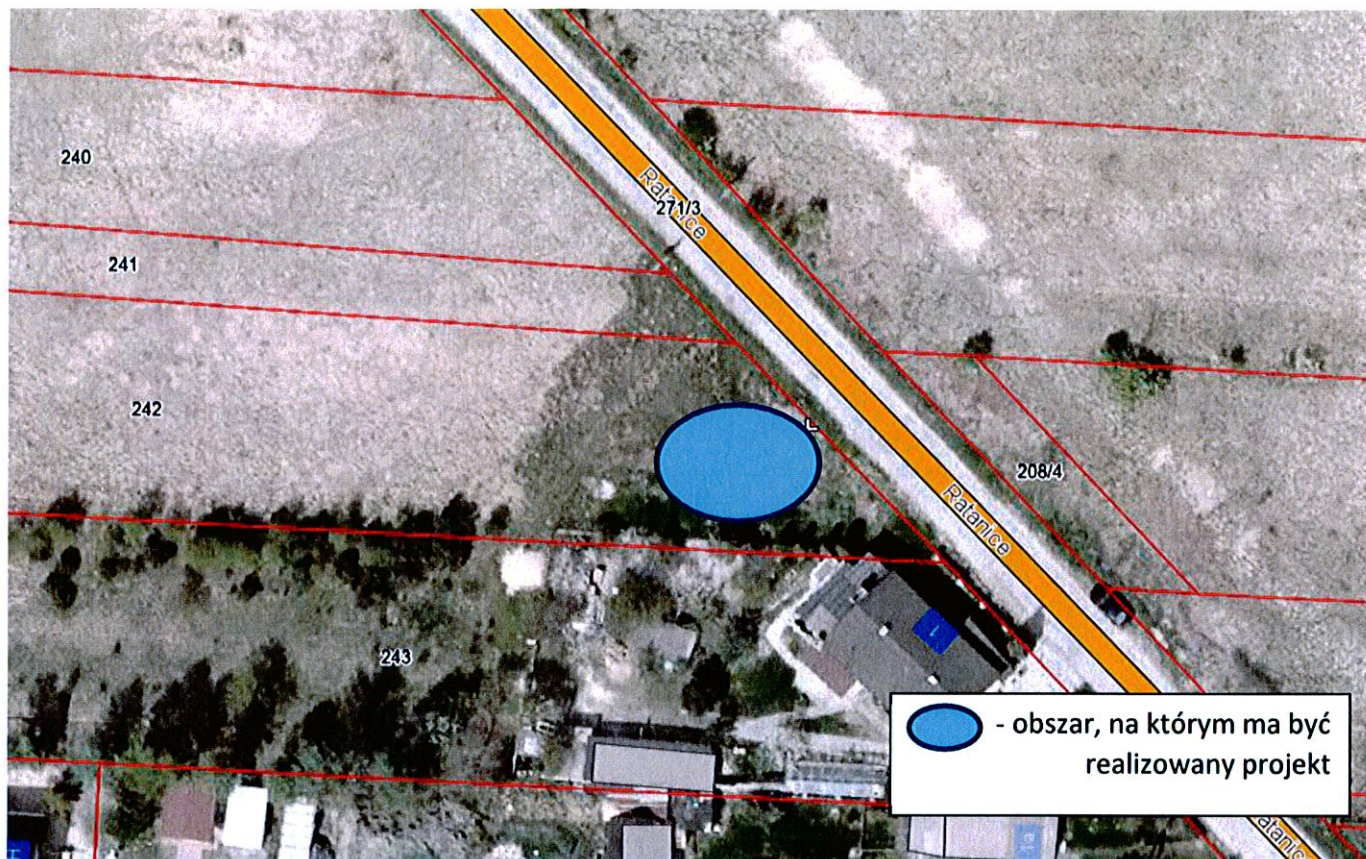


Załączniki:

1. Mapa obszaru realizacji placu zabaw w Ratanicach

Załącznik nr 1

Załącznik 1. Mapa obszaru realizacji placu zabaw w Ratanicach



Rys. 1. Mapa obszaru (źródło: Miejski System Informacji Przestrzennej Dąbrowy Górniczej, dostęp on-line: <http://msippub.dabrowa-gornicza.pl/MSIP/Full.aspx>)

Handwritten signature or mark.