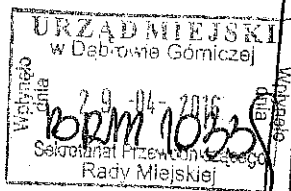


Radny Rady Miejskiej

Piotr Ślusarczyk



Dąbrowa Górnicza, dn. 29.04.2016r.

BRM. 0003. 1028. 2016

Zbigniew Podraza

Prezydent Dąbrowy Górniczej

wpłynęło dnia 5.05.2016

INTERPELACJA

Szanowny Panie Prezydencie zwracam się w imieniu mieszkańców osiedla Mydlice Północ o wykonanie prac związanych z powstaniem schodów oraz pochylni dla wózków inwalidzkich w rejonie dojścia do Centrum Aktywności Obywatelskiej oraz placu zabaw przy ulicy Sienkiewicza. Stan obecny zejścia przy śmietniku, który usytuowany jest w miejscu, w którym powinny powstać schody jest nieprzystosowany do jakiegokolwiek korzystania z niego. Jest to miejsca dojścia do bloków mieszkalnych przy ulicy Sienkiewicza 2, 4, 6, 7 i 10, a także do Centrum Aktywności Obywatelskiej, placu zabaw i boiska do koszykówki. Niestety poruszanie się w tym miejscu jest szczególnie utrudnione dla osób niepełnosprawnych, a ponadto sprawia trudności wszystkim mieszkańcom.

Piotr Ślusarczyk

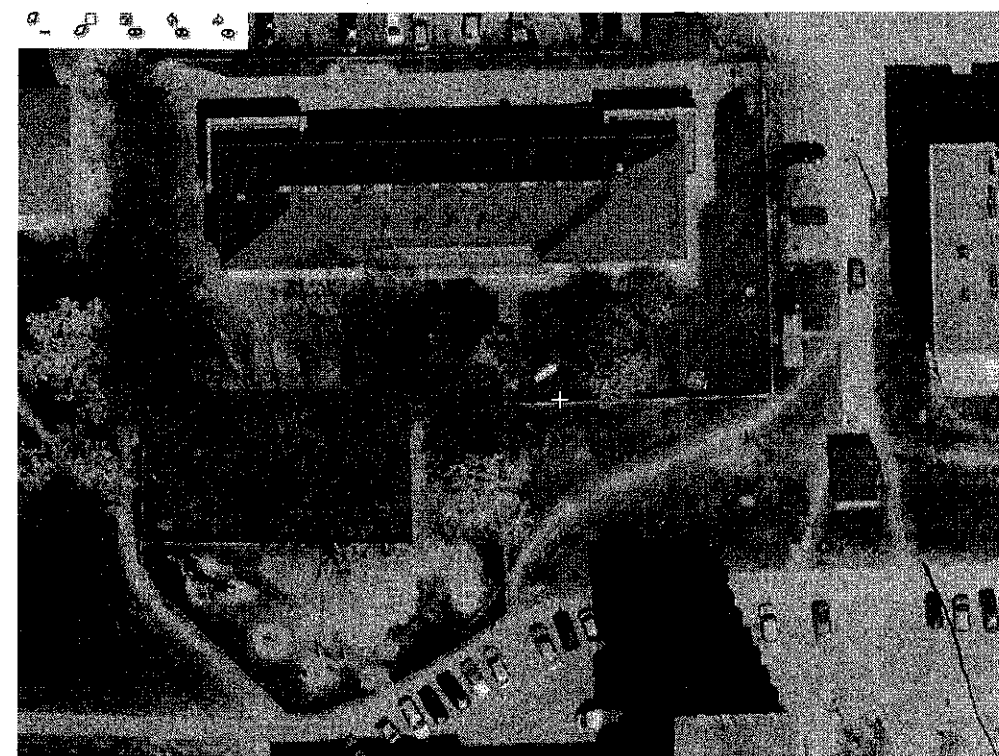
Piotr Ślusarczyk

Schody oraz pochylnia do Centrum Aktywności Obywatelskiej
oraz placu zabaw od ulicy Sienkiewicza



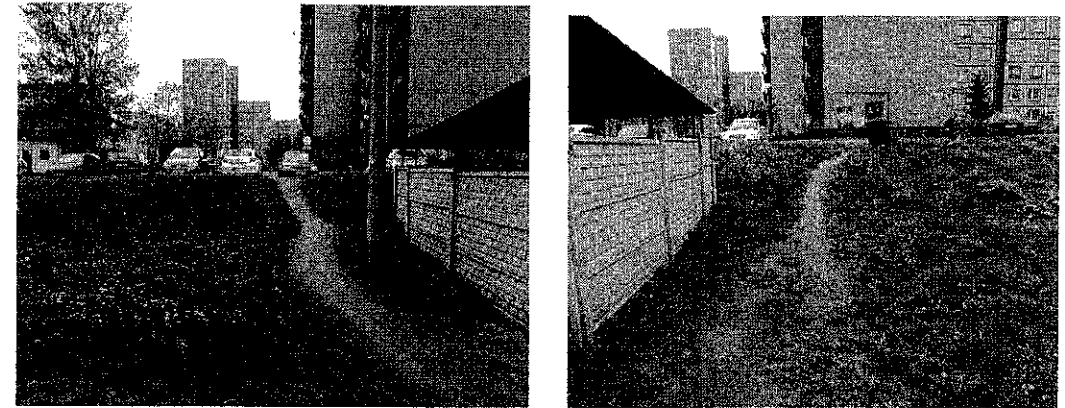
miejsce
→ nowych
1 chodnik

Usytuowanie w terenie proponowanego rozwiązania



↓
miejsce
nowych
schodów

foto 1



stan obecny zejścia do Centrum Aktywności Obywatelskiej z jednej lub drugiej strony śmietnika

foto 2



Proponowane rozwiązania poprawiające możliwości dotarcia do Centrum Aktywności Obywatelskiej oraz na plac zabaw i siłownię zewnętrzną a także poprawę warunków dla mieszkańców bloku przy ulicy Sobieskiego 4,6,2 udających się do szpitala, kościoła czy sklepów

usytuowanych w połudnowej części dzielnicy

- stan obecny dojścia do Centrum Aktywności Obywatelskiej (foto1),
- po wykonaniu schodów oraz pochylni od wyjścia z drogi prowadzącej z chodnika przy ulicy Sienkiewicza 10 do Centrum Aktywności Obywatelskiej od strony ul Sienkiewicza (foto 2),

Parametry proponowanego przedsięwzięcia: (bez uwzględniania podjazdu do Centrum Aktywności Obywatelskiej)

długość chodnika	~ 36 m
szerokość	~ 3 m
powierzchnia całkowita	~ 120 m ² (z podjazdem do pochylni)
koszt wg urzędu	~ 25 tys zł