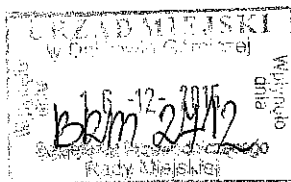
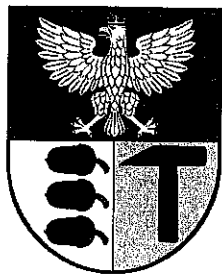


Bzm. 0003. 728.1015

Dąbrowa Górnicza dnia 2015-12-14 r.



WYDZIAŁ ADMINISTRACYJNY
Referat Organizacyjny

S. P. Pękołowicz

wpłynęło dnia 18.12.2015

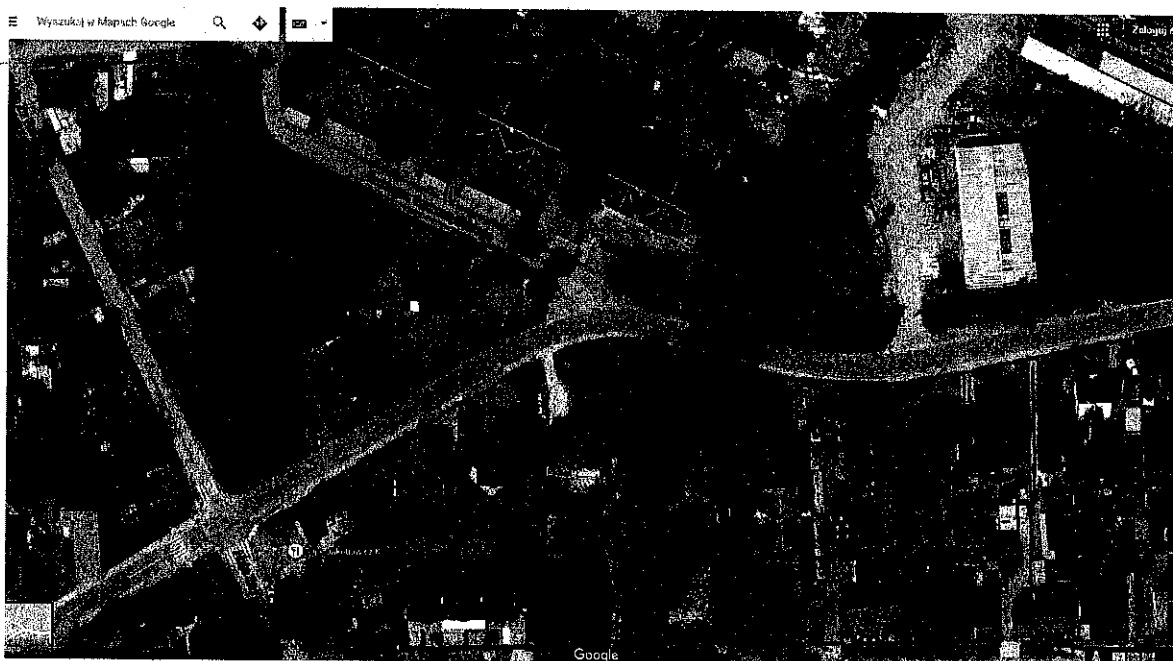
Imię Jerzy

Nazwisko Reszke

INTERPELACJA

Dotyczy: zamontowania progów zwalniających przy ul. Łuszczaka

Mieszkańcy zwrócili się z prośbą o zainstalowanie dodatkowego progu zwalniającego przy ul. Łuszczaka przed zakrętem oraz przesunięcie obecnego progu bliżej zakrętu i wykonanie znaków poziomych. Ulica Łuszczaka jest niebezpieczna ze względu na małą szerokość.



Pokazany zakręt jest miejscem szczególnie niebezpiecznym ze względu na brak widoczności i ścinanie zakrętu przez kierowców.

for Reszke