

**Uchwała Nr
Rady Miejskiej w Dąbrowie Górniczej
z dnia**

w sprawie: przystąpienia do sporządzenia drugiej zmiany II edycji „Studium uwarunkowań i kierunków zagospodarowania przestrzennego miasta Dąbrowa Górnicza”

Na podstawie art. 7 ust. 1 pkt 1 i art. 18 ust. 2 pkt 5 ustawy z dnia 8 marca 1990 roku o samorządzie gminnym (tekst jednolity Dz. U. 2013 r. poz. 594 z późniejszymi zmianami) oraz art. 9 ust. 1 ustawy z dnia 27 marca 2003 roku o planowaniu i zagospodarowaniu przestrzennym (tekst jednolity Dz. U. z 2015 r. poz. 199)

na wniosek Prezydenta Miasta Dąbrowa Górnicza

**Rada Miejska w Dąbrowie Górniczej
uchwała**

§ 1

Przystąpić do sporządzenia drugiej zmiany II edycji „Studium uwarunkowań i kierunków zagospodarowania przestrzennego miasta Dąbrowa Górnicza” uchwalonego uchwałą Rady Miejskiej w Dąbrowie Górniczej Nr XXIII/374/08 z dnia 30 stycznia 2008 roku.

§ 2

Granice obszaru opracowania określa załącznik graficzny w skali 1:85000, stanowiący integralną część niniejszej uchwały.

§ 3

Wykonanie uchwały powierza się Prezydentowi Miasta Dąbrowa Górnicza.

§ 4

Uchwała wchodzi w życie z dniem podjęcia.

Przewodnicząca Rady Miejskiej
w Dąbrowie Górniczej

Agnieszka Pasternak

Uzasadnienie

dot. przystąpienia do sporządzenia drugiej zmiany II edycji „Studium uwarunkowań i kierunków zagospodarowania przestrzennego miasta Dąbrowa Górnicza”

Obowiązująca na terenie miasta Dąbrowa Górnicza II edycja „Studium uwarunkowań i kierunków zagospodarowania przestrzennego Miasta Dąbrowa Górnicza” została uchwalona Uchwałą Nr XXIII/374/08 Rady Miejskiej w Dąbrowie Górniczej z dnia 30 stycznia 2008 r. Obszar objęty uchwałą o przystąpieniu do sporządzenia drugiej zmiany II edycji „Studium uwarunkowań i kierunków zagospodarowania przestrzennego miasta Dąbrowa Górnicza” dotyczy całego miasta z wyłączeniem czterech obszarów, dla których na podstawie uchwały inicjującej Nr XIV/245/12 Rady Miejskiej w Dąbrowie Górniczej z dnia 25 stycznia 2012 roku w sprawie: przystąpienia do sporządzenia zmiany II edycji „Studium uwarunkowań i kierunków zagospodarowania przestrzennego miasta Dąbrowa Górnicza” rozpoczęto prace nad zmianą w/w dokumentu.

Zgodnie z uchwałą Nr XL/837/14 Rady Miejskiej w Dąbrowie Górniczej z dnia 29 października 2014 roku w sprawie oceny aktualności Studium uwarunkowań i kierunków zagospodarowania przestrzennego miasta Dąbrowa Górnicza – II edycja i miejscowych planów zagospodarowania przestrzennego, w celu dostosowania II edycji „Studium ...” do wymogów przepisów prawa należy dokonać jego zmiany w zakresie uzupełnienia o problematykę obszarów Natura 2000 (w związku z uchwaleniem zaliczonych do Europejskiej Sieci Natura 2000 obszarów Natura 2000: specjalny obszar ochrony siedlisk Pustynia Błędowska oznaczony kodem PLH120014 i Łąki Dąbrowskie oznaczony kodem PLH24_27) oraz zatwierdzoną przez Marszałka Województwa Śląskiego dokumentacją geologiczną złoża kruszywa naturalnego Żąbkowice – złożo piasku (zgodnie z art. 95 Ustawy z dnia 9 czerwca 2011 r. Prawo geologiczne i górnicze, zgodnie z którym udokumentowane złoża kopalin w celu ich ochrony ujawnia się w studiach uwarunkowań i kierunków zagospodarowania przestrzennego gmin i miejscowych planach zagospodarowania przestrzennego i obowiązkowo wprowadza do studium uwarunkowań i kierunków zagospodarowania przestrzennego gminy). Ponadto w wyniku dokonanej oceny, II edycja „Studium ...” wymaga aktualizacji w zakresie dokonanych już zmian na skutek wydanych decyzji administracyjnych (brak planów miejscowych dla znacznych obszarów terenów rolnych powoduje, że pewna część nowej zabudowy powstaje na podstawie wydawanych decyzji o ustaleniu warunków zabudowy, które to decyzje nie uwzględniają kierunków zagospodarowania określonych w studium, w tym również terenów wyłączonych z zabudowy).

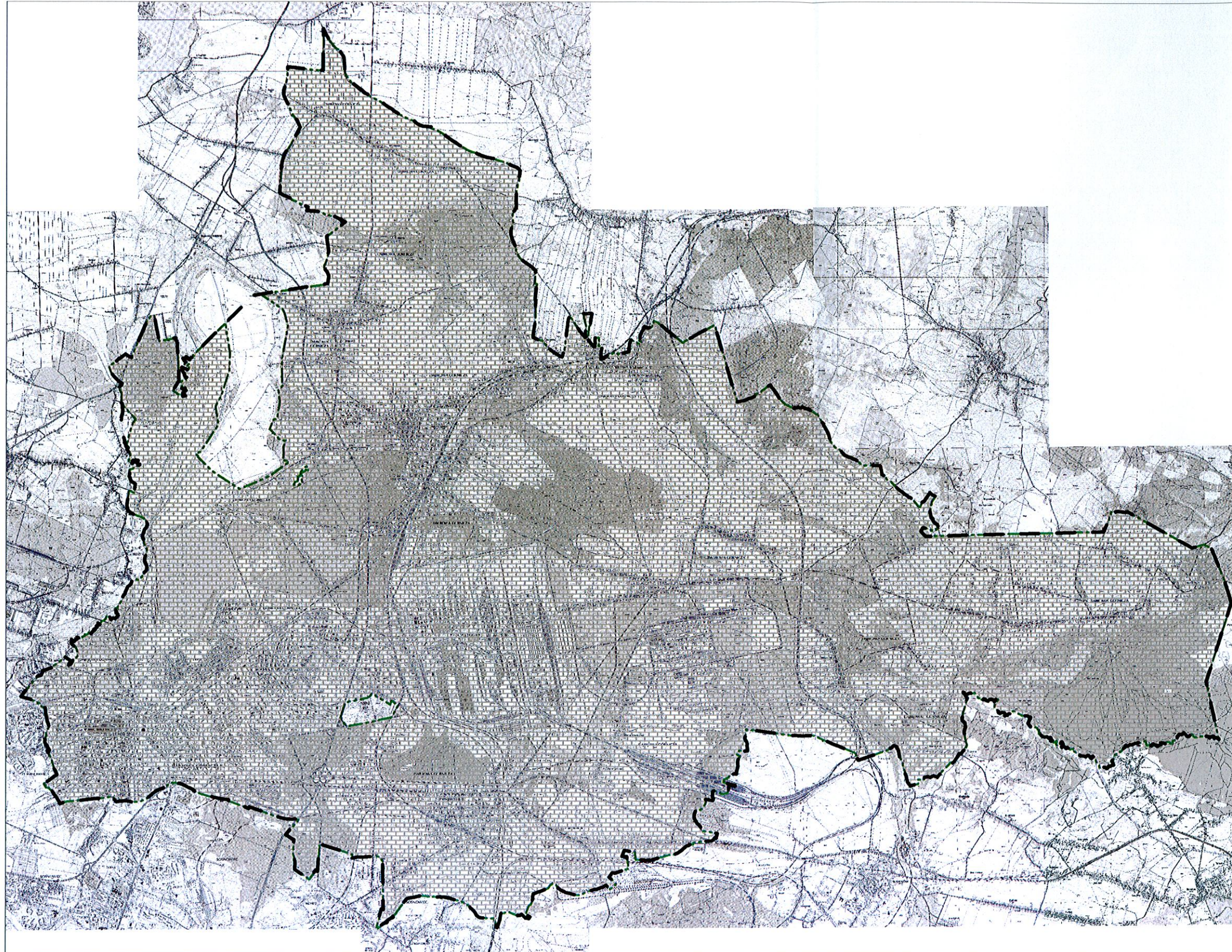
Podjęcie niniejszej uchwały związane jest również w dużą ilością wniosków o zmianę zapisów studium złożonych przez mieszkańców i właścicieli działek położonych bezpośrednio wzdłuż ulicy Tworzeń na etapie opracowywania projektu Miejscowego planu zagospodarowania przestrzennego miasta Dąbrowa Górnicza dla terenów w rejonie ul. Manifestu Lipcowego oraz terenów przemysłowych w rejonie ulic: Tworzeń i Rożdżeńskiego.

W świetle powyższego zasadnym jest podjęcie niniejszej uchwały.

1 Zastępca
Prezydenta
Miasta Dąbrowa Górnicza
[Podpis]

ZAŁĄCZNIK GRAFICZNY
do Uchwały Nr
z dnia

**Rady Miejskiej w Dąbrowie Górniczej w sprawie:
przystąpienia do sporządzenia drugiej zmiany II edycji "Studium uwarunkowań i kierunków zagospodarowania przestrzennego miasta Dąbrowa Górnicza"**



Legenda

 GRANICA MIASTA
DĄBROWA GÓRNICZA

 GRANICA OBSZARU
OPRACOWANIA
ZMIANY STUDIUM

 OBSZAR OPRACOWANIA
ZMIANY STUDIUM

SKALA 1:85000