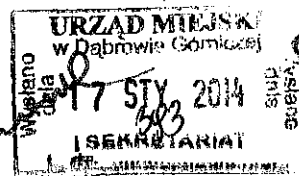
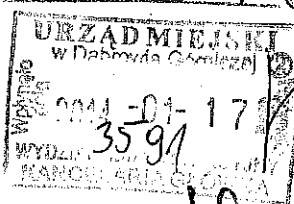
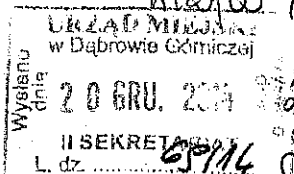
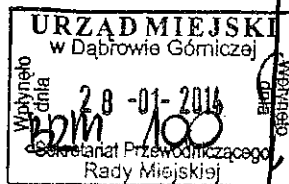
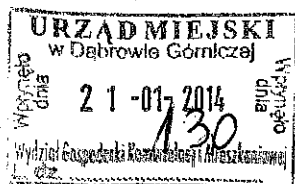


Zem.0003.933.2014
WOZNICZKA KAZIMIERZ
Radny Rady Miasta



Pan
Zbigniew Podraza
Prezydent Miasta
Dąbrowa Górnicza

WYDZIAŁ ADMINISTRACYJNY
Referat Organizacyjny

wpłynęło dnia 29.01.2014

Dot; wniosku mieszkańców Łęki.

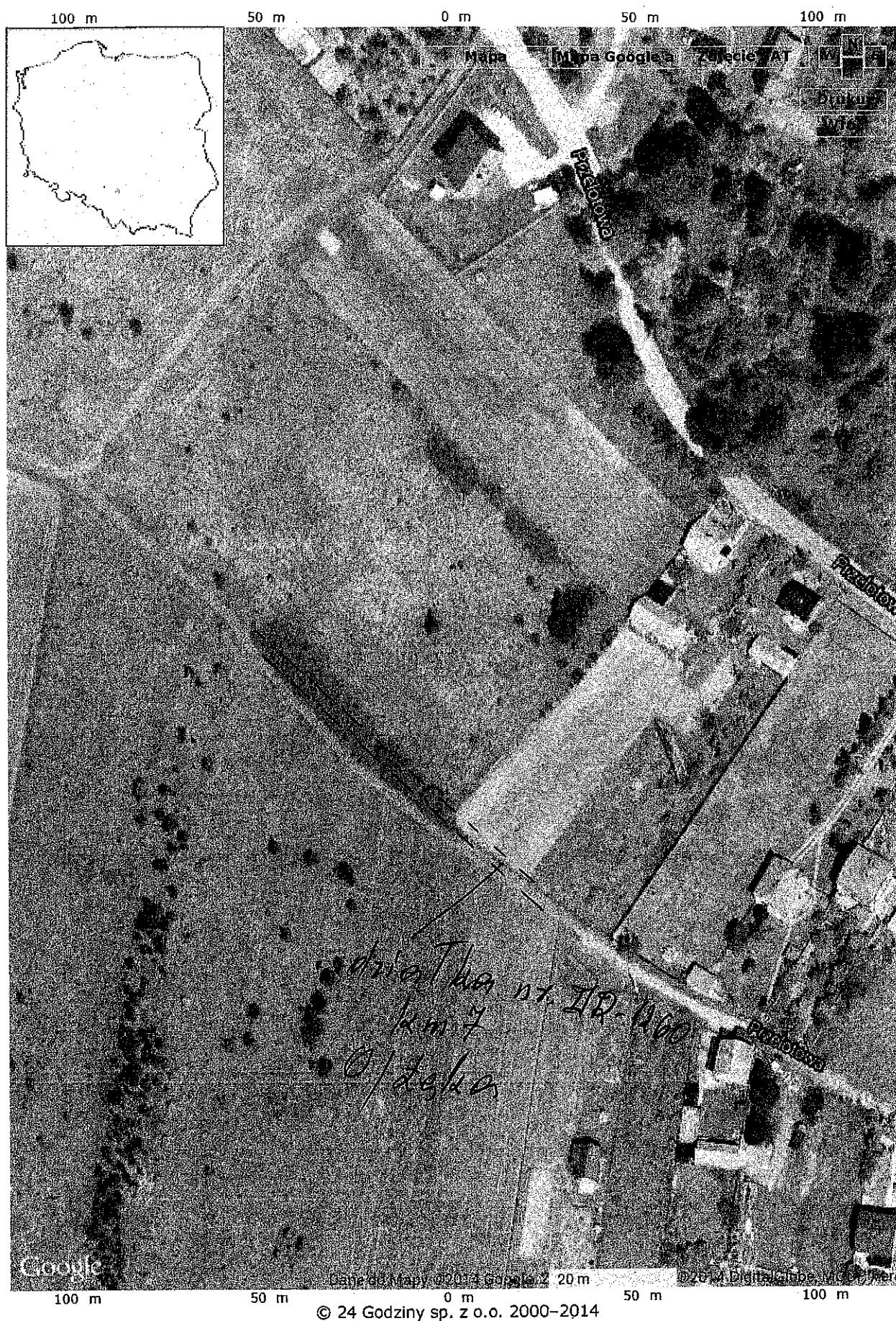
W okolicach skrzyżowania ulic Łaskowa i Przelotowa zlokalizowana jest droga lokalna na działce nr 1260 KM.-7 obręb Łęka będąca własnością gminy. Na pewnym fragmencie tej drogi pas drogowy zarósł krzewami. Przejazd odbywa się po działce prywatnej. Stan faktyczny został naniesiony, wytyczony w terenie i wyznaczony przez uprawnionych geodetów palikami na koszt właścicieli gruntów przyległych.

Informując o powyższym w oparciu o wnioski mieszkańców proszę o spowodowanie usunięcia krzewów w pasie drogowym i doprowadzenie do przejezdności drogi.

Załącznik; zdjęcie satelitarne z naniesionym fragmentem o którym mowa.

Do wiadomości ; wnioskodawcy.

Z poważaniem
Wojciech K.



Środek mapy	N 50,354651°	E 19,360035°	<—>	N 50°21'16,7"	E 19°21'36,1"
Lewy dolny (SW) róg mapy	N 50,353157°	E 19,358358°	<—>	N 50°21'11,4"	E 19°21'30,1"