

Dąbrowa Gónicza

TECEO1 5103 48LED@700mA NW - 113W



Schreder Polska Sp. z o.o.

Jana Olbrachta 94
01-102 Warszawa

Edytor Jarosław Komar
Telefon 22 533 19 80
faks 22 533 19 84
e-Mail jkomar@schreder.com.pl

Spis treści

Dąbrowa Gónicza

Strona tytułowa projektu	1
Spis treści	2
Lista opraw	3
Nowoprojektowane skrzyżowanie	
Dane planowania	4
Oprawy (lista współrzędnych)	5
Powierzchnie zewnętrzne	
Rondo	
Powierzchnia 1	
Izolinie (E)	6
Skrzyżowanie z wjazdem do Arcelor Mittal	
Dane planowania	7
Oprawy (lista współrzędnych)	8
Powierzchnie zewnętrzne	
Element podłoża 2	
Powierzchnia 1	
Izolinie (E)	9



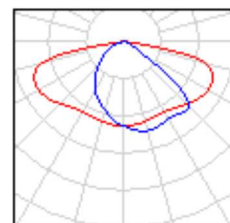
Schreder Polska Sp. z o.o.

Jana Olbrachta 94
01-102 Warszawa

Edytor Jarosław Komar
Telefon 22 533 19 80
faks 22 533 19 84
e-Mail jkomar@schreder.com.pl

Dąbrowa Gónicza / Lista opraw

32 Ilość SCHREDER TECEO 1 / 5103 / 48 LEDS 700mA
NW / 324582 (Typ 1)
Numer artykułu:
Strumień świetlny (Oprawa): 9766 lm
Strumień świetlny (Lampy): 11668 lm
Moc opraw: 113.0 W
Klasyfikacja oświetleń CIE: 100
Kod Flux CIE: 40 75 97 100 83
Wyposażenie: 1 x Definiowany przez Użytkownika
(Czynnik korekcyjny 1.000).

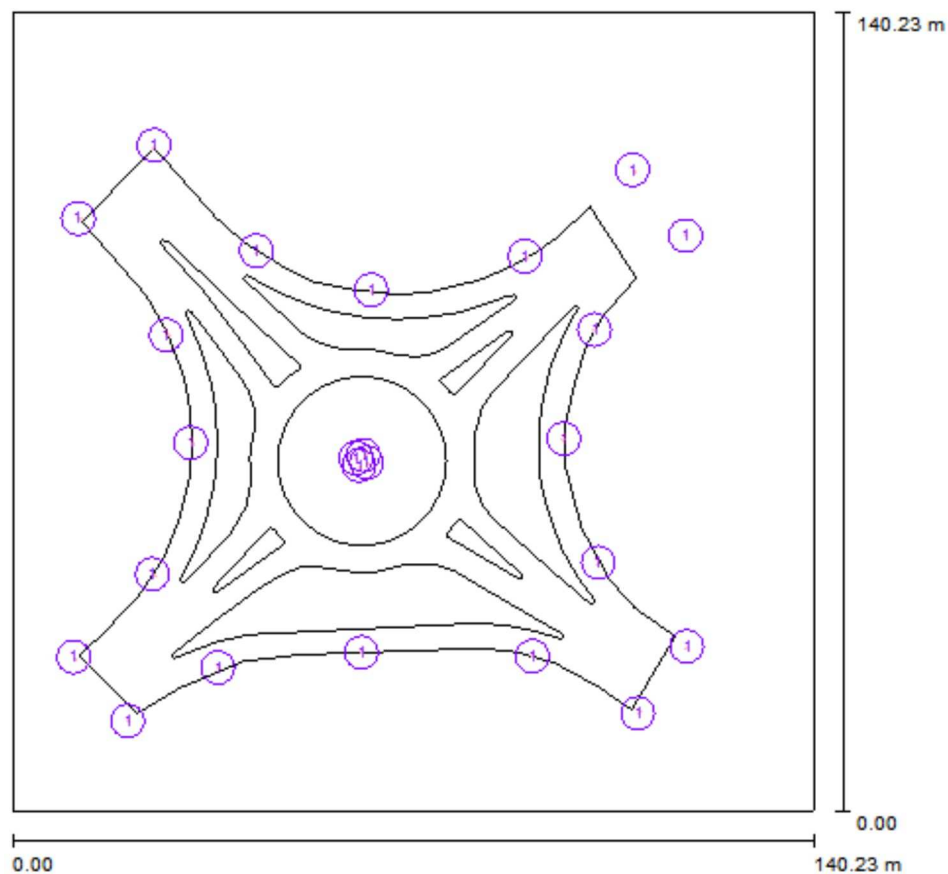


Schreder Polska Sp. z o.o.

Jana Olbrachta 94
01-102 Warszawa

Edytor Jarosław Komar
 Telefon 22 533 19 80
 faks 22 533 19 84
 e-Mail jkomar@schreder.com.pl

Nowoprojektowane skrzyżowanie / Dane planowania



Współczynnik konserwacji: 0.80, ULR (Upward Light Ratio): 0.0%

Skala 1:1300

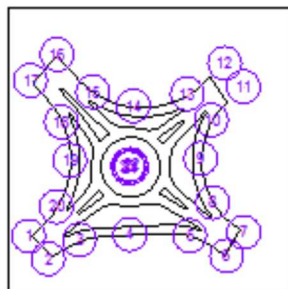
Wykaz opraw

Nr.	Ilość	Etykieta (Czynnik korekcyjny)	Φ (Oprawa) [lm]	Φ (Lampy) [lm]	P [W]
1	24	SCHREDER TECEO 1 / 5103 / 48 LEDS 700mA NW / 324582 (Typ 1)* (1.000)	9766	11668	113.0
*Zmienione dane techniczne			W sumie: 234385	W sumie: 280032	2712.0

Schreder Polska Sp. z o.o.

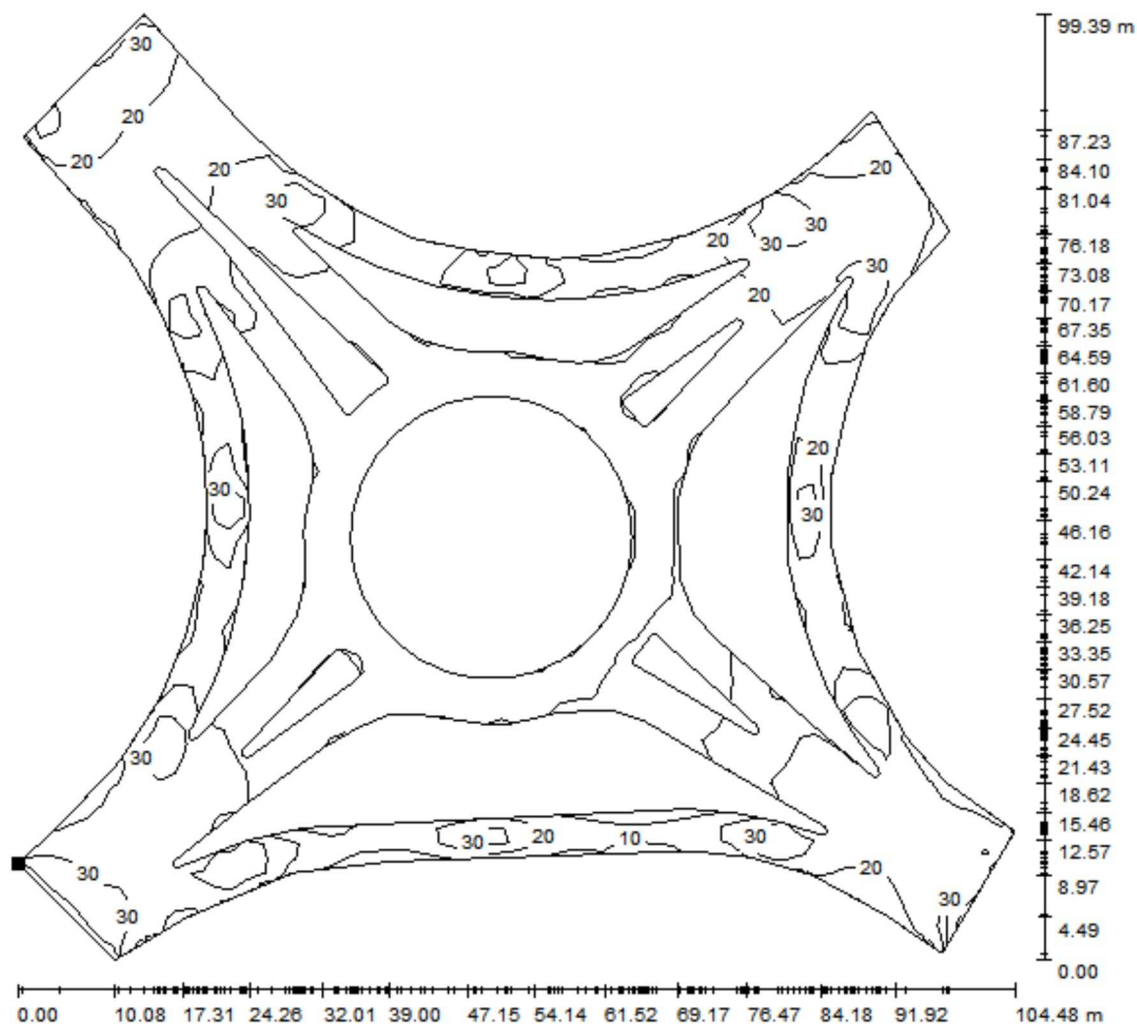
Jana Olbrachta 94
01-102 WarszawaEdytor Jarosław Komar
Telefon 22 533 19 80
faks 22 533 19 84
e-Mail jkomar@schreder.com.pl**Nowoprojektowane skrzyżowanie / Oprawy (lista współrzędnych)****SCHREDER TECEO 1 / 5103 / 48 LEDS 700mA NW / 324582 (Typ 1)**

9766 lm, 113.0 W, 1 x 1 x Definiowany przez Użytkownika (Czynnik korekcyjny 1.000).



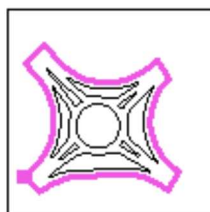
Nr.	Pozycja [m]			Rotacja [°]		
	X	Y	Z	X	Y	Z
1	10.713	26.849	8.000	10.0	0.0	-139.5
2	20.200	15.631	8.000	10.0	0.0	40.1
3	35.990	24.997	8.000	10.0	0.0	25.3
4	61.144	27.631	8.000	10.0	0.0	2.2
5	91.121	27.004	8.000	10.0	0.0	2.9
6	109.580	16.965	8.000	10.0	0.0	-37.9
7	118.170	28.728	8.000	10.0	0.0	140.3
8	102.648	43.419	8.000	10.0	0.0	120.4
9	96.643	65.230	8.000	10.0	0.0	93.1
10	101.989	84.337	8.000	10.0	0.0	56.7
11	117.963	100.879	8.000	10.0	0.0	44.0
12	108.687	112.457	8.000	10.0	0.0	-133.5
13	89.823	97.274	8.000	10.0	0.0	-162.5
14	62.880	91.349	8.000	10.0	0.0	177.4
15	42.726	98.266	8.000	10.0	0.0	141.0
16	24.793	116.791	8.000	10.0	0.0	141.0
17	11.521	103.927	8.000	10.0	0.0	-48.8
18	26.952	83.404	8.000	10.0	0.0	-57.3
19	31.265	64.484	8.000	10.0	0.0	-85.1
20	24.496	41.406	8.000	10.0	0.0	-113.6
21	62.034	61.013	12.000	10.0	0.0	-113.6
22	61.519	62.330	12.000	10.0	0.0	-23.6
23	60.202	61.815	12.000	10.0	0.0	66.4
24	60.717	60.498	12.000	10.0	0.0	156.4

Schreder Polska Sp. z o.o.

Jana Olbrachta 94
01-102 WarszawaEdytor Jarosław Komar
Telefon 22 533 19 80
faks 22 533 19 84
e-Mail jkomar@schreder.com.pl**Nowoprojektowane skrzyżowanie / Rondo / Powierzchnia 1 / Izolinie (E)**

Wartości Lux, Skala 1 : 778

Położenie powierzchni w scenie
zewnętrznej:
Zaznaczony punkt:
(11.517 m, 27.224 m, 0.000 m)



Siatka: 70 x 66 Punkty

 E_m [lx]
20

 E_{min} [lx]
8.10

 E_{max} [lx]
39

 E_{min} / E_m
0.405

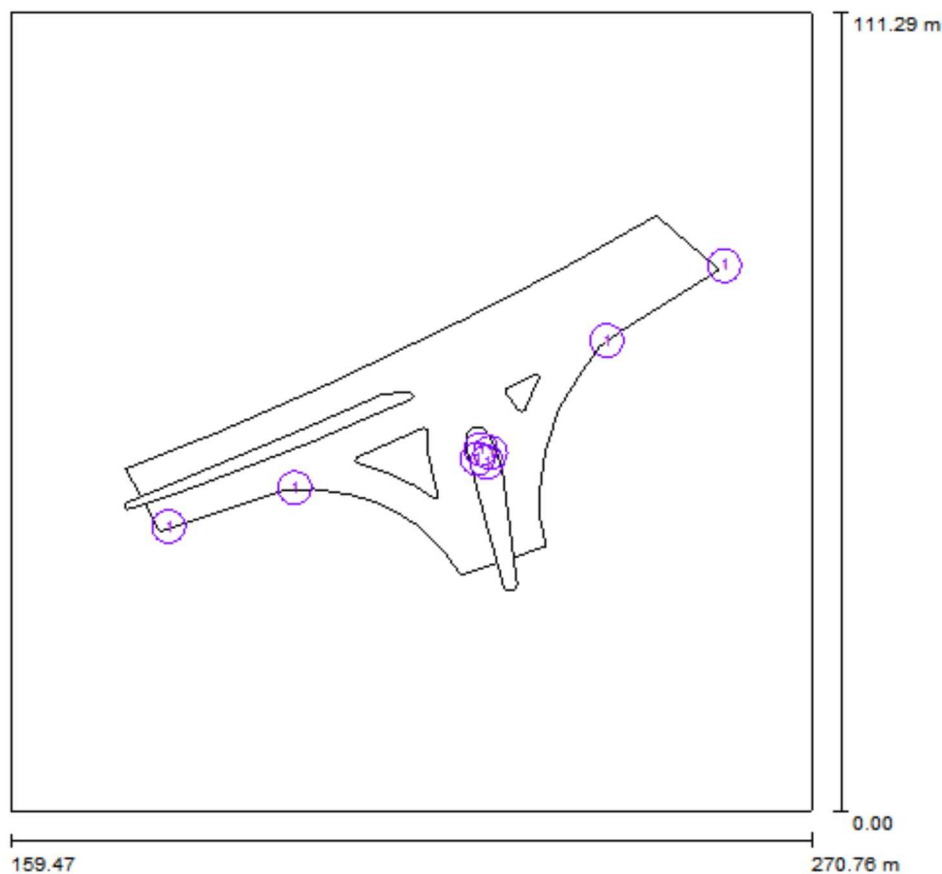
 E_{min} / E_{max}
0.210



Schreder Polska Sp. z o.o.

Jana Olbrachta 94
01-102 Warszawa
 Edytor Jarosław Komar
 Telefon 22 533 19 80
 faks 22 533 19 84
 e-Mail jkomar@schreder.com.pl

Skrzyżowanie z wjazdem do Arcelor Mittal / Dane planowania



Współczynnik konserwacji: 0.80, ULR (Upward Light Ratio): 0.0%

Skala 1:1032

Wykaz opraw

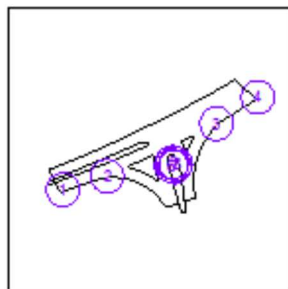
Nr.	Ilość	Etykieta (Czynnik korekcyjny)	Φ (Oprawa) [lm]	Φ (Lampy) [lm]	P [W]
1	8	SCHREDER TECEO 1 / 5103 / 48 LEDS 700mA NW / 324582 (Typ 1)* (1.000)	9766	11668	113.0
W sumie:			78128	W sumie: 93344	904.0

*Zmienione dane techniczne

Schreder Polska Sp. z o.o.

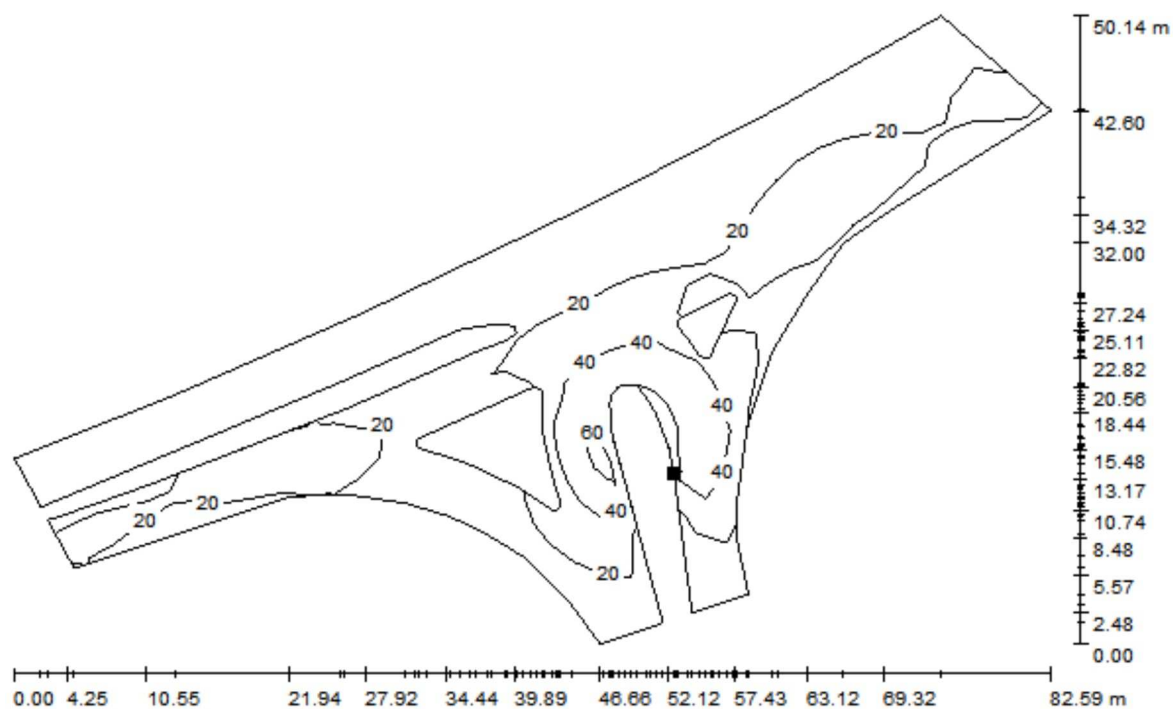
Jana Olbrachta 94
01-102 WarszawaEdytor Jarosław Komar
Telefon 22 533 19 80
faks 22 533 19 84
e-Mail jkomar@schreder.com.pl**Skrzyżowanie z wjazdem do Arcelor Mittal / Oprawy (lista współrzędnych)****SCHREDER TECEO 1 / 5103 / 48 LEDS 700mA NW / 324582 (Typ 1)**

9766 lm, 113.0 W, 1 x 1 x Definiowany przez Użytkownika (Czynnik korekcyjny 1.000).



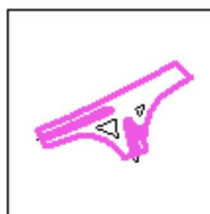
Nr.	Pozycja [m]			Rotacja [°]		
	X	Y	Z	X	Y	Z
1	181.480	39.519	8.000	10.0	0.0	18.4
2	199.027	44.907	8.000	10.0	0.0	18.4
3	242.447	65.450	8.000	10.0	0.0	29.4
4	258.803	75.912	8.000	10.0	0.0	30.4
5	224.911	50.300	8.000	15.0	0.0	25.2
6	224.433	48.969	8.000	15.0	0.0	115.2
7	225.764	48.491	8.000	15.0	0.0	-154.8
8	226.242	49.822	8.000	15.0	0.0	-64.8

Schreder Polska Sp. z o.o.

Jana Olbrachta 94
01-102 WarszawaEdytor Jarosław Komar
Telefon 22 533 19 80
faks 22 533 19 84
e-Mail jkomar@schreder.com.pl**Skrzyżowanie z wjazdem do Arcelor Mittal / Skrzyżowanie / Powierzchnia 1 / Izolinie (E)**

Wartości Lux, Skala 1 : 591

Położenie powierzchni w scenie zewnętrznej:
Zaznaczony punkt:
(227.905 m, 46.518 m, 0.000 m)



Siatka: 43 x 17 Punkty

 E_m [lx]
23

 E_{min} [lx]
10

 E_{max} [lx]
77

 E_{min} / E_m
0.428

 E_{min} / E_{max}
0.131