

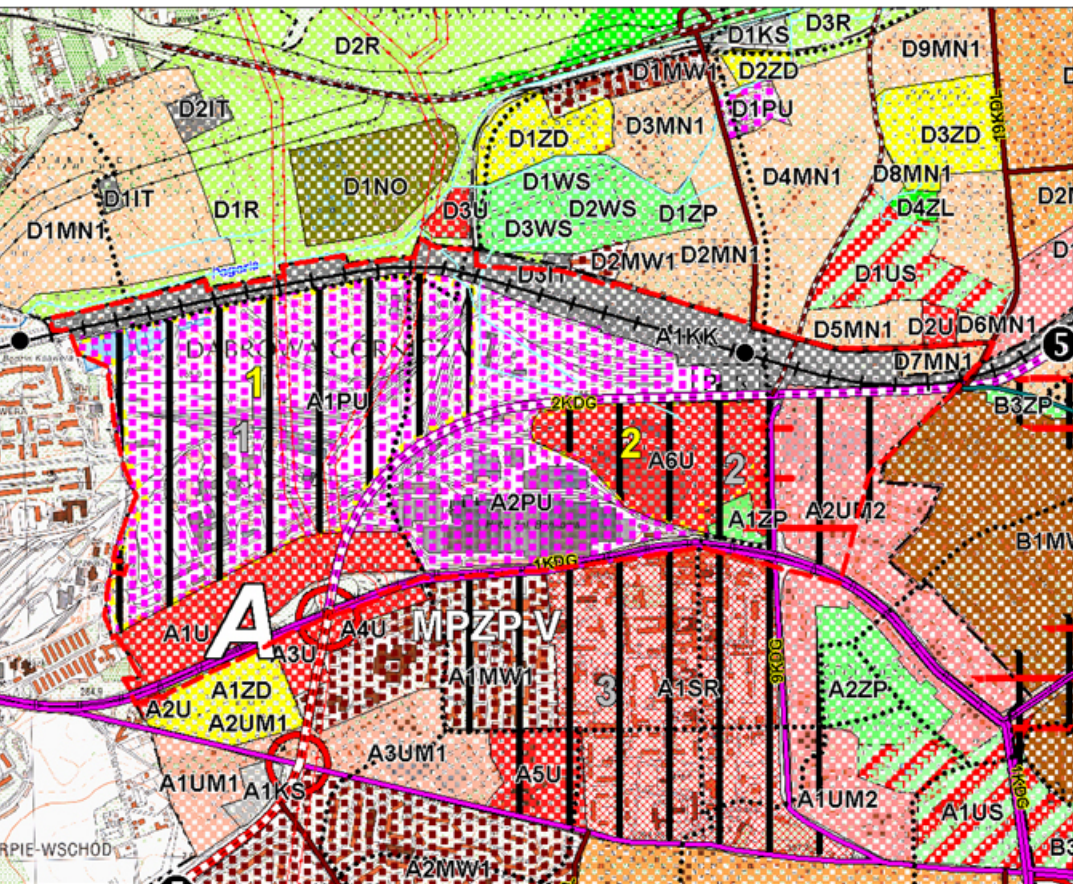
STUDIUM UWARUNKOWAŃ I KIERUNKÓW ZAGOSPODAROWANIA PRZESTRZENNEGO MIASTA DĄBROWA GÓRNICZA KIERUNKI ZAGOSPODAROWANIA PRZESTRZENNEGO

KIERUNKI ZAGOSPODAROWANIA PRZESTRZENNEGO RYSUNEK NR 2

SKALA 1 : 10 000

--- GRANICA ADMINISTRACYJNA MIASTA
--- GRANICE JEDnostEK STRUKTURALNYCH
KIERUNKI ZMIAN W PRZECZNIENIU TERENÓW.

- STREFA ZABUDOWY MIESZKANOWEJ
- TERENY ZABUDOWY ŚRODOWISKI
 - TERENY ZABUDOWY MIESZKANOWEJ JEDNORODZINNEJ
 - TERENY ZABUDOWY MIESZKANOWEJ JEDNORODZINNEJ I WIELORODZINNEJ (MAŁE DOMEK MIESZKALNE)
 - TERENY ZABUDOWY MIESZKANOWEJ I WIELORODZINNEJ
 - TERENY ZABUDOWY MIESZKANOWEJ I WIELORODZINNEJ JEDNORODZINNEJ
- STREFA USŁUG I WYTWÓRCZOŚCI
- TERENY USŁUG RÓŻNYCH
 - TERENY USŁUG SPORTU, REKREACJI, WYPOCZYNKU I KULTURY
 - TERENY USŁUG Z ZABUDOWĄ MIESZKANOWĄ JEDNORODZINNO
 - TERENY USŁUG Z ZABUDOWĄ MIESZKANOWĄ WIELORODZINNO
 - TERENY WYTWÓRCZOŚCI BAZ, SKŁADÓW I MAGAZYNÓW
 - TERENY WYTWÓRCZOŚCI BAZ, SKŁADÓW I MAGAZYNÓW ORAZ USŁUG



KIERUNKI ROZWOJU KOMUNIKACJI I INFRASTRUKTURY TECHNICZNEJ.

SYSTEM TRANSPORTU

LINE ADROGOWE - ULICZNY

EXPRESOWE (KDS)

GŁÓWNE RUCHY PRZEPUSZCZONEGO (KDP)

GŁÓWNE (KDG)

ZBIORCZE (KDD)

LOKALNE (KDL)

PLANOWANE WĘZŁY DROGOWE

LINE KOLEJOWE

MAKROSTRUKTURA LINE KOLEJOWE PDP

ZALICZONE DO SIŁY NACIĄG (E 65, E 65Z)

PRZEWIDZIANA LINE KOLEJOWA PDP

SOSNOWIEC P.D. - WOLBROM (TUNEL)

WYCHODNIE ODCIEK TOWAROWY

ŁĄCZY D.G. TOWAROWA, GÓRNICZA - PANKOWN

DRUGOZŁAZONA LINE KOLEJOWA PDP D. G. STRZEMESZYCE

D. G. HUTA KATOWICE I BOCZNA PDP D. G. STRZEMESZYCE - ZAGÓRZE

TRZECIOZŁAZONA LINE KOLEJOWA PDP D. G. ZABÓWICE - BIECZYN ORODZIC

ELEMENTY SYSTEMU TRANSPORTU PASAŻERSKIEGO

TRASY TRAMWAJOWE

DWORCE I PRZYSTANKI PASAŻERSKIE NA LINIACH KOLEJOWYCH PDP

PLANOWANE ZWARTOŚCIOWE WĘZŁY PRZESADKOWE W SYSTEMIE "PANKOWN - JED" (PANKOWN)

TRASY ROWEROWE

..... ŚCIEŻNI ROWEROWE

ODPROWADZENIE I OCZYSZCZANIE ŚCIEKÓW

OCZYSZCZALNE ŚCIEKÓW

STREFY BEZPIECZEŃSTWA SIECI INFRASTRUKTURY

OD SIECI GAZOWYCH WYSOKIEGO I PODWYŻSZONEGO CIŚNIENIA

OD NAPIĘTOWYCH LINI WYSOKIEGO NAPIĘCIA

INFRASTRUKTURA PALIWOWA

PLANOWANY RUROCIĄG PALIWOWY BOROWY - TRZEBNA Z OGDALNIENIEM DO BAZY "STRZEMESZYCE"

INWESTYCJE CELU PUBLICZNEGO.

O ZNACZENIU PONADLOKALNE

1. MODERNIZACJA LINE KOLEJOWEJ WARSZAWA - KATOWICE - WIEDŃ (E 65Z) DOSTOSOWANIE DO PARAMETRÓW WYMAGANYCH DLA EUROPEJSKIEJ SIECI LINI "T"

2. BUDOWA GAZOCIĄGU WYSOKOPRĘŻNEGO KOMORNO - TWORZĘ

3. PRZEBUDOWA DRÓG KRAJOWYCH NR 1 DO PARAMETRÓW DRÓG EXPRESOWYCH

4. BUDOWA RUROCIĄGU PALIWOWEGO BOROWY - TRZEBNA

5. BUDOWA DROGOWEJ TRASY ŚREDNIEJ "WYCHÓD" ODCIEK KATOWICE - DĄBROWA GÓRNICZA

6. BUDOWA CENTRUM LOGISTYCZNEGO W ŚRĄKOWIE WRAZ Z INFRASTRUKTURĄ TOWAROWĄ - POMIĄŻANA DROGOWA

7. DOKONCZENIE REALIZACJI ZBIORNIKA RIŁNICA WAREŻYŃSKA

O ZNACZENIU LOKALNE

P - R REALIZACJA WĘZŁÓW PRZESADKOWYCH (W SYSTEMIE PAR)

BUDOWA NOWYCH DRÓG LUB ICH ODCINKÓW

OBSZARY ROZMIESZCZENIA OBIEKTÓW HANDLOWYCH O POWIERZCHNI SPRZEDAŻY POWYŻEJ 2000 m2 ORAZ OBZARY PRZESTRZENI PUBLICZNEJ

OBZARY LOKALIZACJI OBIEKTÓW HANDLOWYCH O POWIERZCHNI SPRZEDAŻY POWYŻEJ 2000 m2

OBZARY PRZESTRZENI PUBLICZNEJ

OBZARY DLA KTÓRYCH GMINA ZAMIERZA SPORZĄDZIĆ MIEJSCOWE PLANY ZAGOSPODAROWANIA PRZESTRZENNEGO ORAZ OBZARY WYMAGAJĄCE ZMIANY PRZEDZNACZENIA GRUNTÓW ROLNYCH I LEŚNYCH NA CELE NIEROLNICZE I NIELEŚNE.

OBZARY, DLA KTÓRYCH OBOWIĄZKOWO JEST SPORZĄDZENIE MIEJSCOWEGO PLANU ZAGOSPODAROWANIA PRZESTRZENNEGO

OBZARY, DLA KTÓRYCH GMINA ZAMIERZA SPORZĄDZIĆ PLAN MIEJSCOWY

OBZARY WYMAGAJĄCE ZMIANY PRZEDZNACZENIA GRUNTÓW ROLNYCH I LEŚNYCH NA CELE NIEROLNICZE I NIELEŚNE

OBZARY WYMAGAJĄCE PRZEKSZTAŁCEN, REHABILITACJI I REKULTYWACJI.

TERENY WYMAGAJĄCE REKULTYWACJI

GRANICE TERENÓW ZAMKNIĘTYCH I CH STREF OCHRONNYCH.

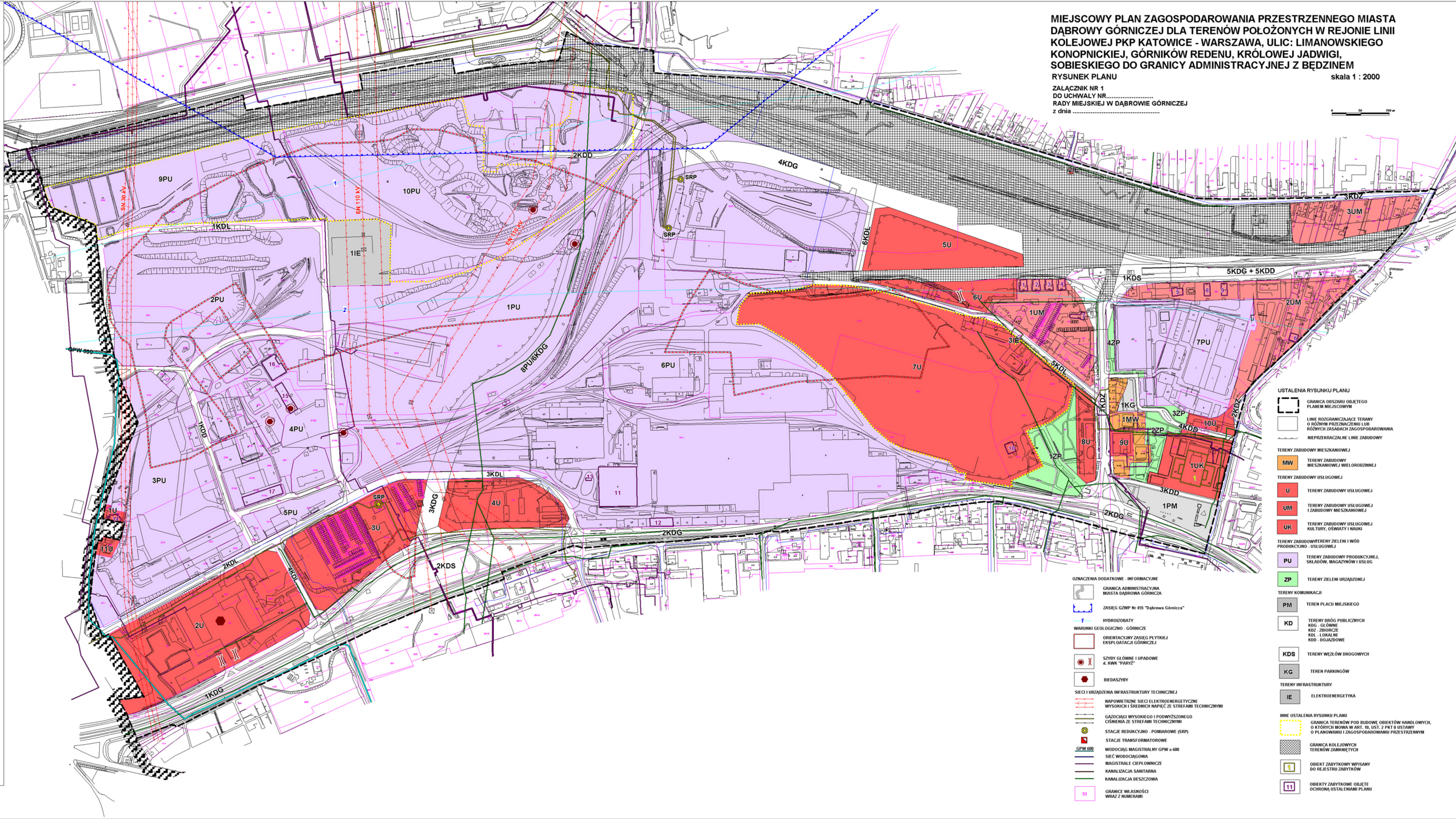
TERENY ZAMKNIĘTE (KOLEJOWE) USTANOWIONE DECYZJĄ NR 62 MINISTRA INFRASTRUKTURY Z Dnia 20 WRZEŚNIA 2005 R.

MIEJSCOWY PLAN ZAGOSPODAROWANIA PRZESTRZENNEGO MIASTA DĄBROWY GÓRNICZEJ DLA TERENÓW POŁOŻONYCH W REJONIE LINII KOLEJOWEJ PKP KATOWICE - WARSZAWA, ULIC: LIMANOWSKIEGO KONOPNICKIEJ, GÓRNIKÓW REDENU, KRÓLOWEJ JADWIGI, SOBIESKIEGO DO GRANICY ADMINISTRACYJNEJ Z BĘDZINEM RYSUNEK PLANU

skala 1 : 2000

ZALĄCZNIK NR 1
DO UCHWAŁY NR.....
RADY MIEJSKIEJ W DĄBROWIE GÓRNICZEJ
z dnia

50 100 m



USTALENIA RYSUNKU PLANU

GRANICA OBSZARU OBJĘTEGO PLANEM MIEJSCOWYM

LINE ROZGRANICZAJĄCE TERENY O RÓŻNYM PRZEDZNACZENIU LUB RÓŻNYCH ZASADACH ZAGOSPODAROWANIA

NIERZĘKACZALNE LINE ZABUDOWY

TERENY ZABUDOWY MIESZKANOWEJ

MW TERENY ZABUDOWY MIESZKANOWEJ WIELORODZINNEJ

TERENY ZABUDOWY USŁUGOWEJ

U TERENY ZABUDOWY USŁUGOWEJ

UM TERENY ZABUDOWY USŁUGOWEJ I ZABUDOWY MIESZKANOWEJ

UK TERENY ZABUDOWY USŁUGOWEJ KULTURY, OSWATY I NAURY

TERENY ZABUDOWY TERENY ZIELENI I WÓD PRODUKCYJNO - USŁUGOWEJ

PU TERENY ZABUDOWY PRODUKCYJNEJ, SKŁADÓW, MAGAZYNÓW I USŁUG

ZP TERENY ZIELENI URZĄDZONEJ

TERENY KOMUNIKACJI

PM TERENY PLACI MIEJSKIEGO

TERENY DROG PUBLICZNYCH

KD TERENY DROG PUBLICZNYCH KDG - GŁÓWNE KDD - ZBIORCZE KDL - LOKALNE KDS - DOJAZDOWE

KDS TERENY WĘZŁÓW DROGOWYCH

KG TERENY PARKINGÓW

TERENY INFRASTRUKTURY

IE ELEKTROENERGETYKA

INNE USTALENIA RYSUNKU PLANU

GRANICA TERENÓW POD BUDOWĘ OBIEKTÓW HANDLOWYCH, O KTÓRYCH MOWA W ART. 10. UST. 2 PKT 6 USTAWY O PLANOWANIU I ZAGOSPODAROWANIU PRZESTRZENNYM

GRANICA KOLEJOWYCH TERENÓW ZAMKNIĘTYCH

OBIEKT ZABYTEKOWY WPISANY DO REJESTRU ZABYTEKÓW

OBIEKTY ZABYTEKOWE OBJĘTE OCHRONĄ USTALENIAMI PLANU

ZNACZENIA DODATKOWE - INFORMACYJNE

GRANICA ADMINISTRACYJNA MIASTA DĄBROWA GÓRNICZA

ZASIĘG GZWP Nr 455 "Dąbrowa Górnicza"

HYDROIZOLACJA

WARUNKI GEOLOGICZNO - GÓRNICZE

ORIENTACYJNY ZASIĘG PŁYTKIEJ EKSPLOATACJI GÓRNICZEJ

SZYBY GŁÓWNE I UPADOWE

BIEDASZYBY

SIECI I URZĄDZENIA INFRASTRUKTURY TECHNICZNEJ

NAPOWIETRZNE SIECI ELEKTROENERGETYCZNE WYSOKIEJ I ŚREDNIEJ NAPIĘCIE Z STREFAMI TECHNICZNYMI

GAZOCIĄG WYSOKIEGO I PODWYŻSZONEGO CIŚNIENIA ZE STREFAMI TECHNICZNYMI

STACJE REDUKCYJNO - POMAROWE (SRP)

STACJE TRANSFORMATOWE

WODOCIĄG MAGISTRALNY GWP o 600

SIEĆ WODOCIĄGOWA

MAGISTRALE CIEPŁOWNICZE

KANALIZACJA SANITARNA

KANALIZACJA DESZCZOWA

GRANICE WŁASNOŚCI WRAZ Z NUMERAMI

53