

**Uchwała Nr XXXIX/690/09
Rady Miejskiej w Dąbrowie Górniczej**

z dnia 27 maja 2009 roku

w sprawie zaopiniowania propozycji nowych specjalnych obszarów ochrony siedlisk Natura 2000 : „Lipienniki w Dąbrowie Górniczej”, „Dąbrowskie łąki”, „Łąki w Sławkowie” na terenie Dąbrowy Górniczej.

Na podstawie art. 18 ust. 2 pkt 15 ustawy z dnia 8 marca 1990r. o samorządzie gminnym (Dz. U. z 2001r. Nr 142, poz. 1591 z późniejszymi zmianami) oraz art. 27 ust. 2 ustawy z dnia 16 kwietnia 2004 roku o ochronie przyrody (Dz. U. z 2004 r nr 92, poz. 880 z późniejszymi zmianami) , na wniosek Komisji Gospodarki Komunalnej i Ochrony Środowiska

**Rada Miejska w Dąbrowie Górniczej
uchwała**

§ 1

Zaopiniować propozycje nowych specjalnych obszarów ochrony siedlisk Natura 2000 na terenie Dąbrowy Górniczej, przekazane przez Generalnego Dyrektora Ochrony Środowiska:

- 1) pozytywnie dla obszaru pn. „Lipienniki w Dąbrowie Górniczej” pod warunkiem wyłączenia z tego obszaru terenów zurbanizowanych, obszaru zbiornika retencyjnego Kuźnica Warężyńska, obszaru górniczego kopalni piasku Kuźnica Warężyńska – zgodnie z załącznikiem 1A
- 2) pozytywnie dla obszaru „Dąbrowskie łąki” pod warunkiem wyłączenia z tego obszaru terenów zurbanizowanych - zgodnie z załącznikiem 2A,
- 3) pozytywnie dla obszaru „Łąki w Sławkowie” pod warunkiem wyłączenia z granic tego obszaru terenów zurbanizowanych - zgodnie z załącznikiem 3A.

§ 2

Wykonanie uchwały powierza się Prezydentowi Miasta.

§ 3

Uchwała wchodzi w życie z dniem podjęcia.

Przewodnicząca Rady Miejskiej
w Dąbrowie Górniczej

Agnieszka Pasternak

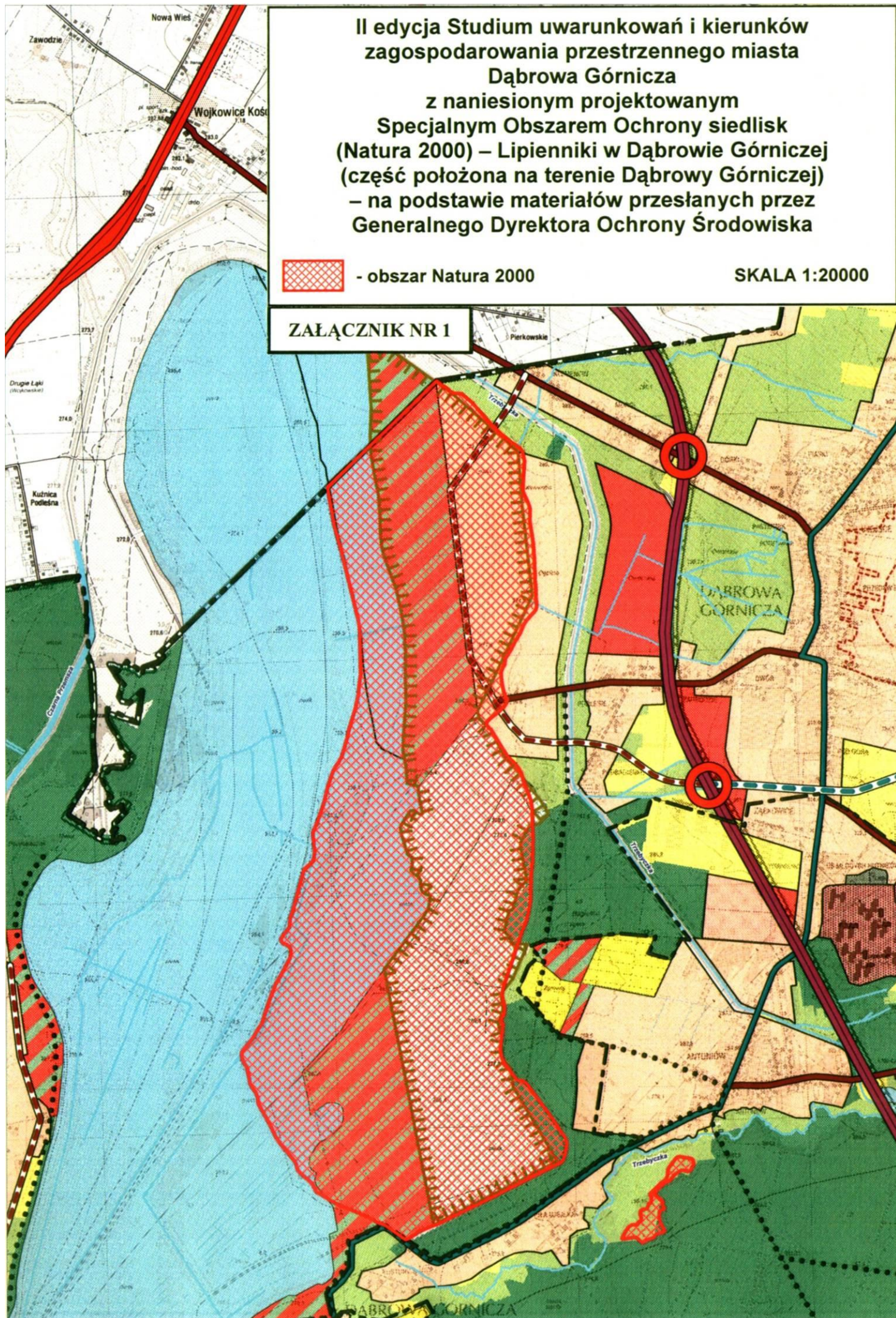
**II edycja Studium uwarunkowań i kierunków
zagospodarowania przestrzennego miasta
Dąbrowa Górnicza
z naniesionym projektowanym
Specjalnym Obszarem Ochrony siedlisk
(Natura 2000) – Lipienniki w Dąbrowie Górniczej
(część położona na terenie Dąbrowy Górniczej)
– na podstawie materiałów przesłanych przez
Generalnego Dyrektora Ochrony Środowiska**



- obszar Natura 2000

SKALA 1:20000

ZAŁĄCZNIK NR 1



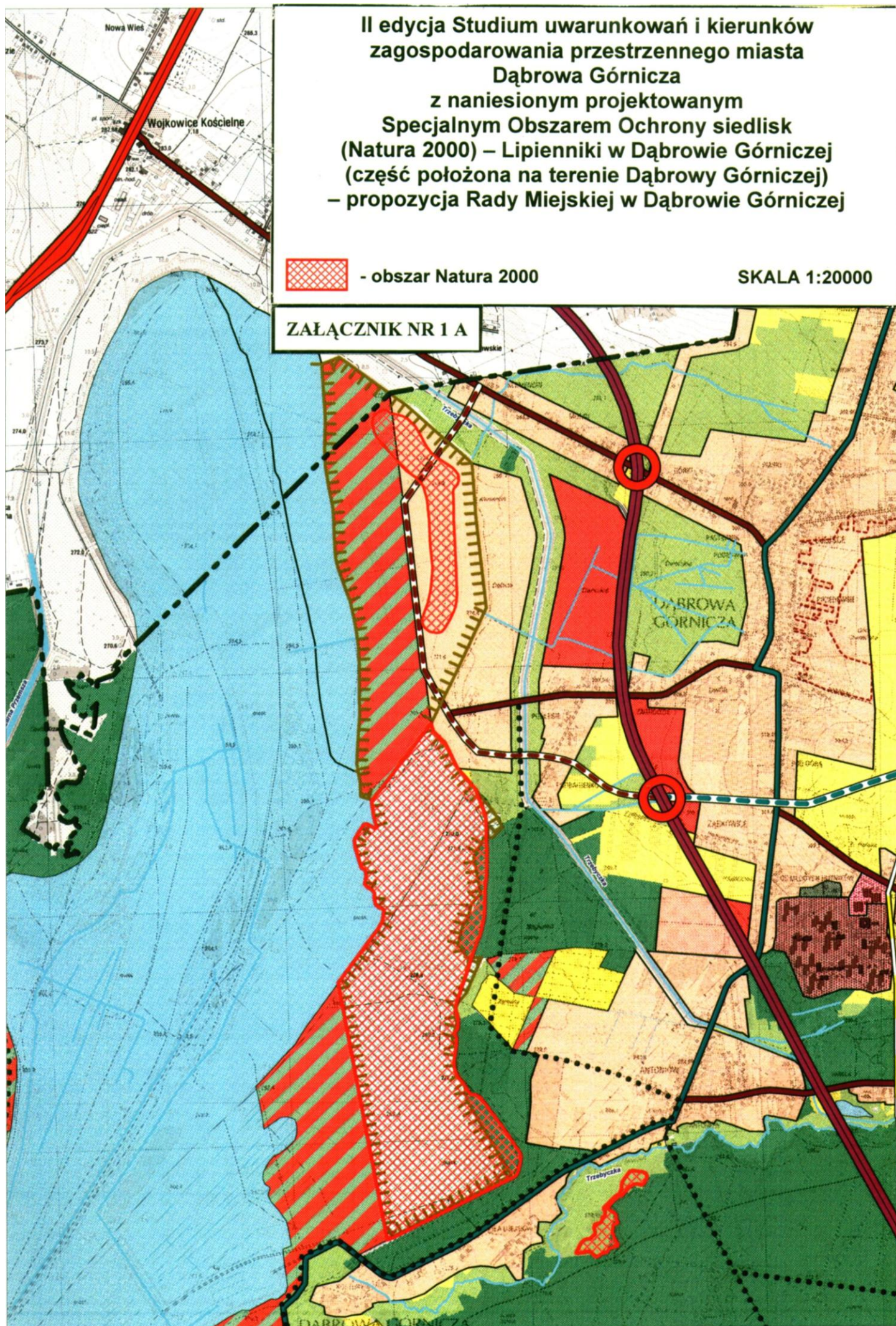
**II edycja Studium uwarunkowań i kierunków
zagospodarowania przestrzennego miasta
Dąbrowa Górnicza
z naniesionym projektowanym
Specjalnym Obszarem Ochrony siedlisk
(Natura 2000) – Lipienniki w Dąbrowie Górniczej
(część położona na terenie Dąbrowy Górniczej)
– propozycja Rady Miejskiej w Dąbrowie Górniczej**



- obszar Natura 2000

SKALA 1:20000

ZAŁĄCZNIK NR 1 A



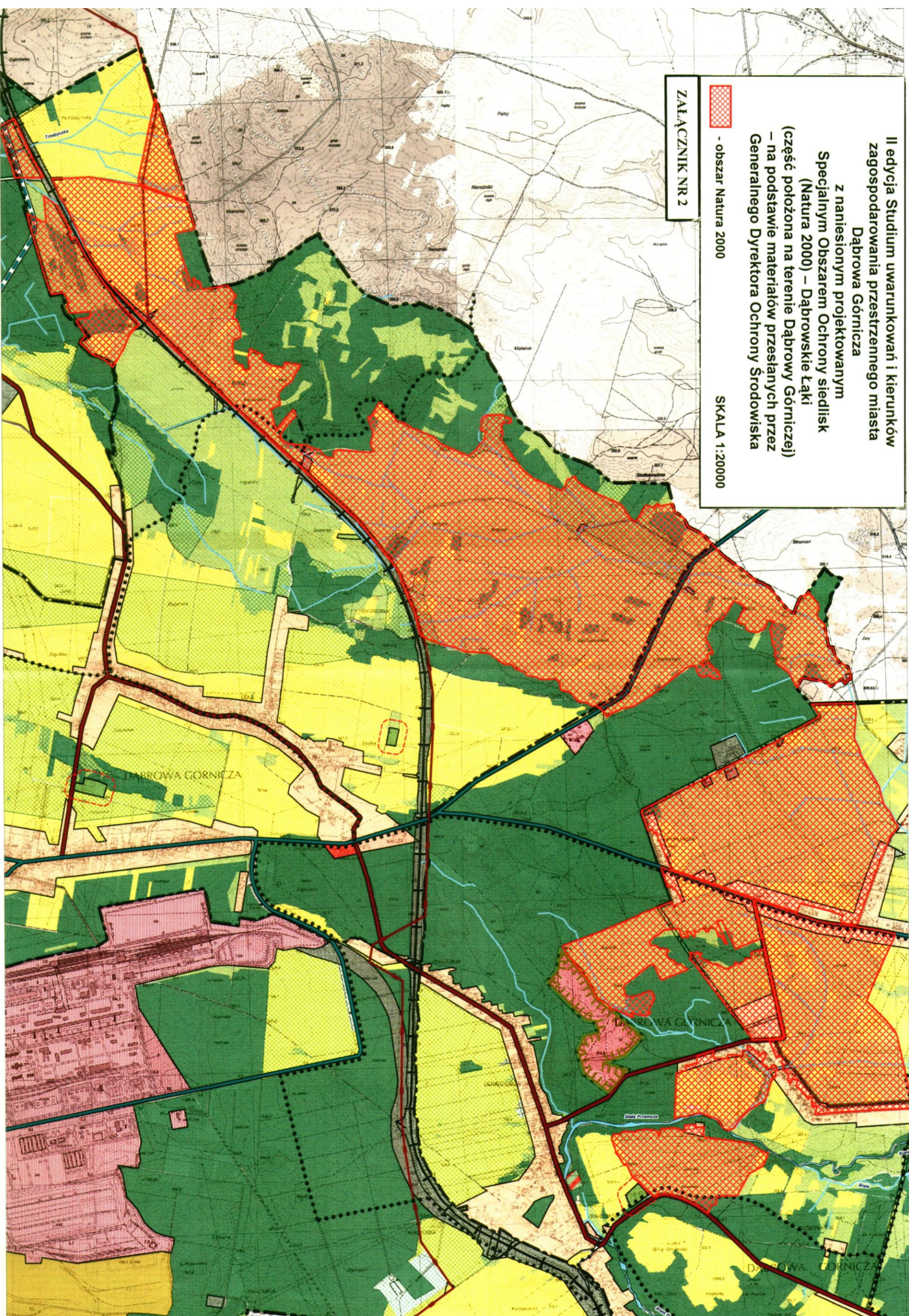
II edycja Studium uwarunkowań i kierunków
zagospodarowania przestrzennego miasta
Dąbrowa Górnicza
z naniesionym projektowanym
Specjalnym Obszarem Ochrony siedlisk
(Natura 2000) – Dąbrowskie Łąki
(część położona na terenie Dąbrowy Górniczej)
– na podstawie materiałów przesłanych przez
Generalnego Dyrektora Ochrony Środowiska



- obszar Natura 2000

SKALA 1:20000

ZAŁĄCZNIK NR 2



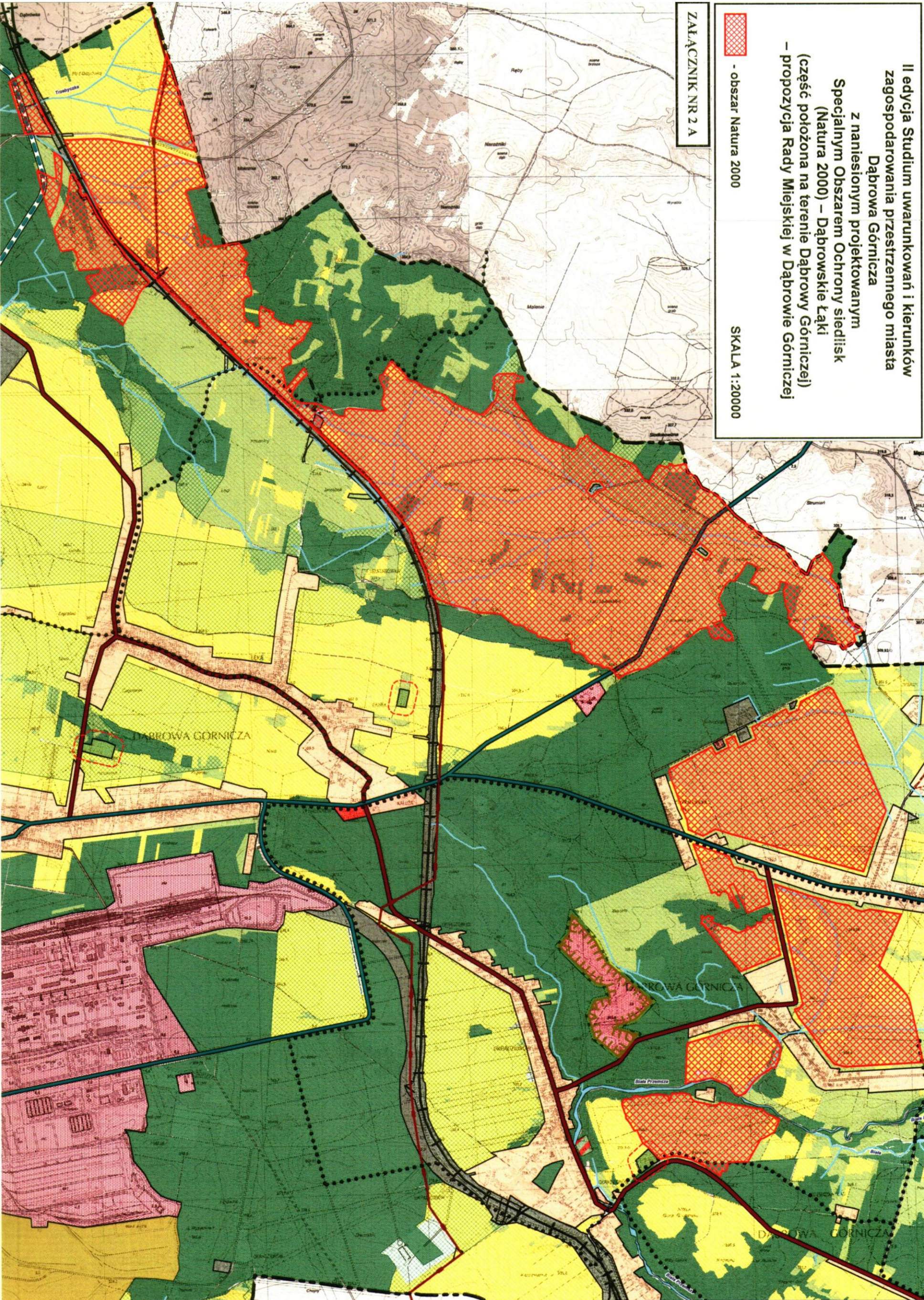
II edycja Studium uwarunkowań i kierunków
zagospodarowania przestrzennego miasta
Dąbrowa Górnicza
z naniesionym projektowanym
Specjalnym Obszarem Ochrony siedlisk
(Natura 2000) – Dąbrowskie Łąki
(część położona na terenie Dąbrowy Górniczej)
– propozycja Rady Miejskiej w Dąbrowie Górniczej

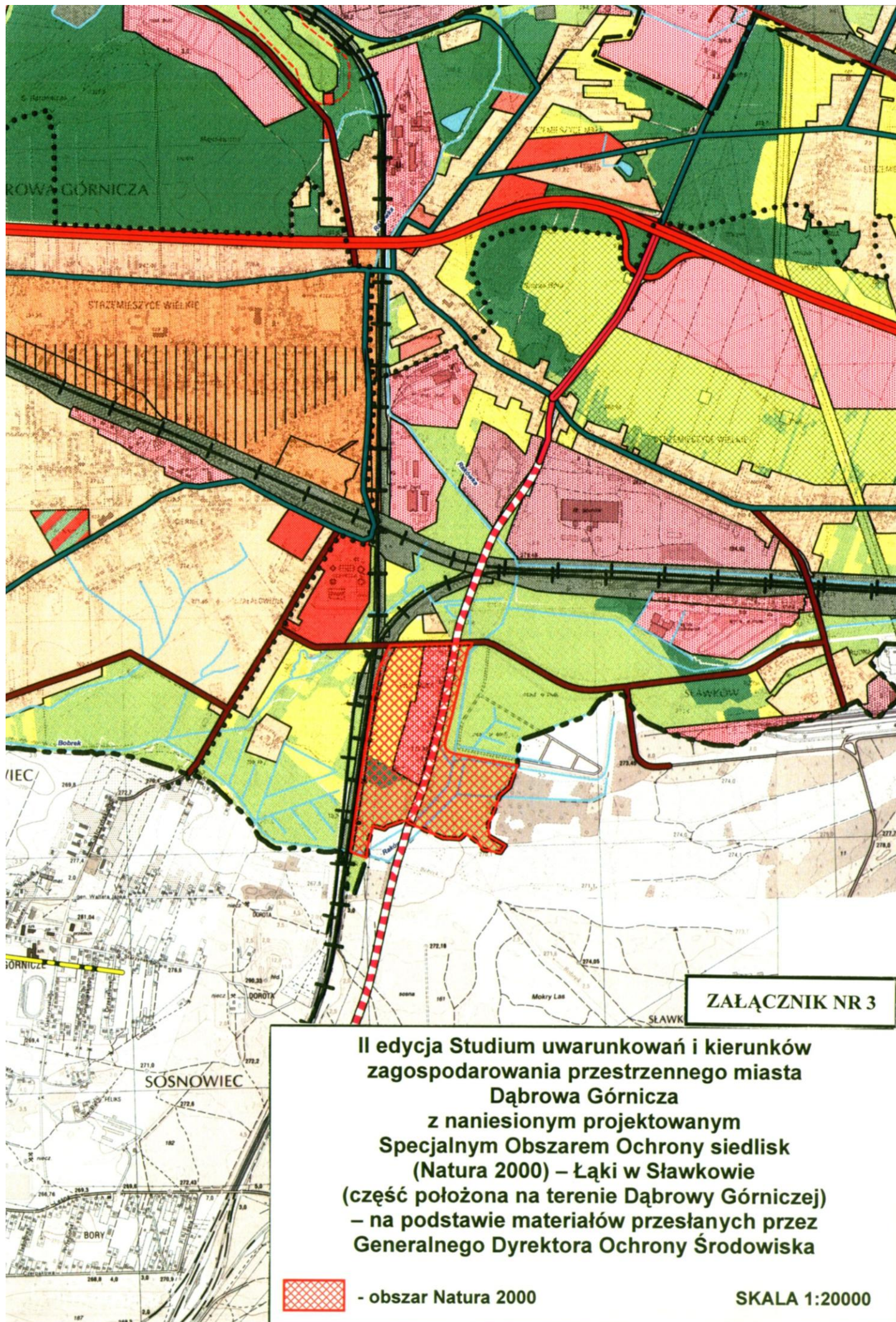


- obszar Natura 2000

SKALA 1:20000

ZALĄCZNIK NR 2 A





II edycja Studium uwarunkowań i kierunków
zagospodarowania przestrzennego miasta
Dąbrowa Górnicza
z naniesionym projektowanym
Specjalnym Obszarem Ochrony siedlisk
(Natura 2000) – Łąki w Sławkowie
(część położona na terenie Dąbrowy Górniczej)
– propozycja Rady Miejskiej w Dąbrowie Górniczej



- obszar Natura 2000

SKALA 1:20000

ZAŁĄCZNIK NR 3 A

