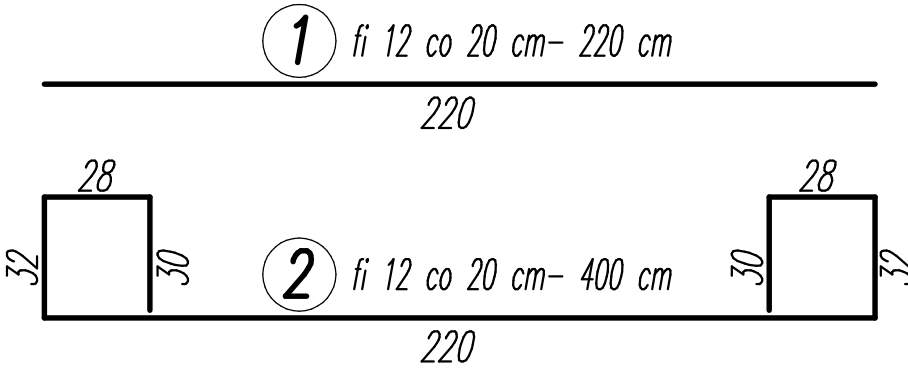
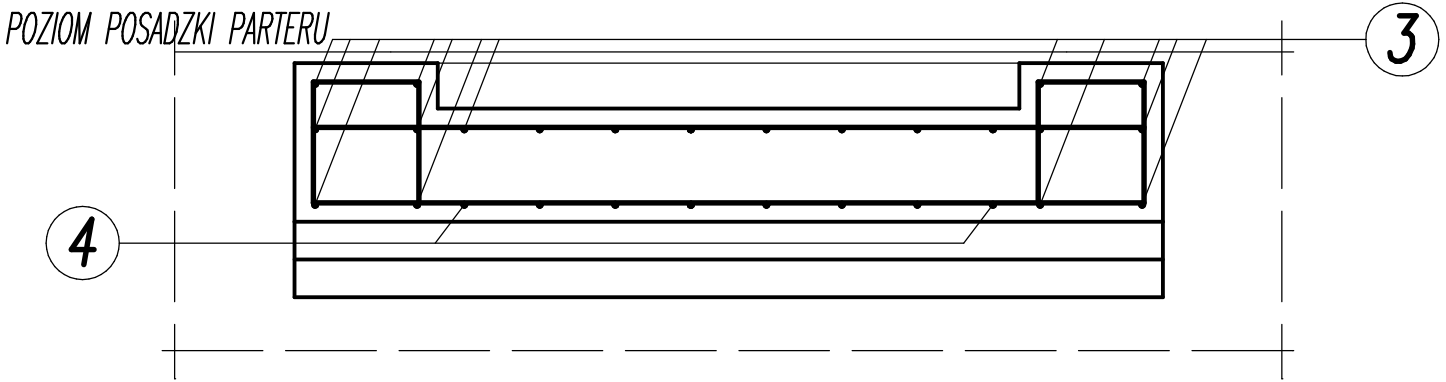
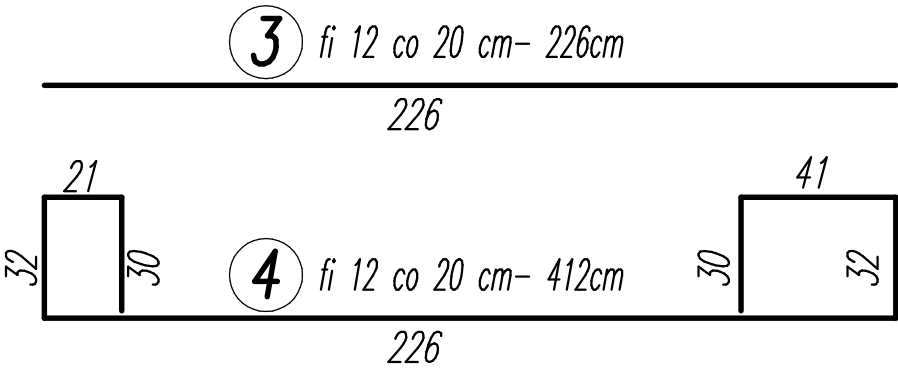
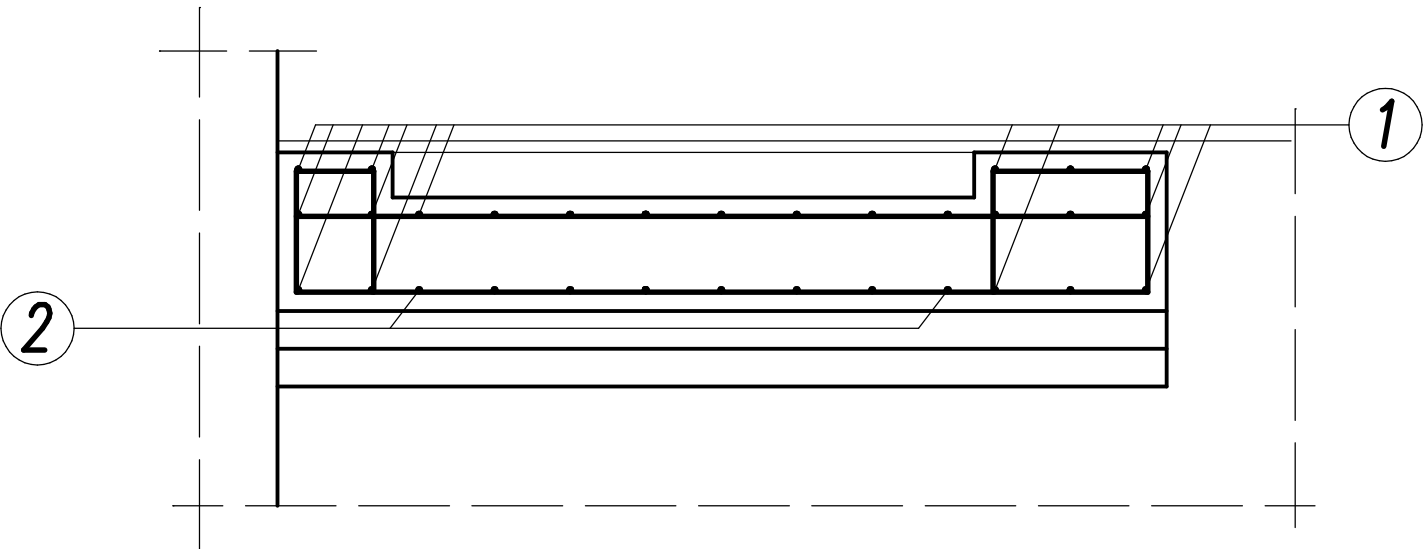


A-A



B-B



Beton B20
Stal RB500W/BS500S

Temat Dobudowa wewnętrznej windy dla niepełnosprawnych w budynku Liceum Ogólnokształcące nr 5 DĄBROWA GÓRNICZA ul.Czapińskiego 8 dz. nr 142/3		Branża arch-bud	Inwestor: Gmina Dąbrowa Górnicza 41-300 DĄBROWA GÓRNICZA ul.Graniczna 21	"PRO-JAN" mgr inż.Jan GAWLICZEK GLINICE ul.Mł.Patriotów14/7 tel.230 00 57	
Nazwa rys. Fundament- zbrojenie		Skala 1:20	Projektant: J.GAWLICZEK	Podpis:	Umowa nr MU/421/1/07
		Data 04.2007	Sprawdzający: A.ŁÓJ	Podpis:	Nr rys. 7