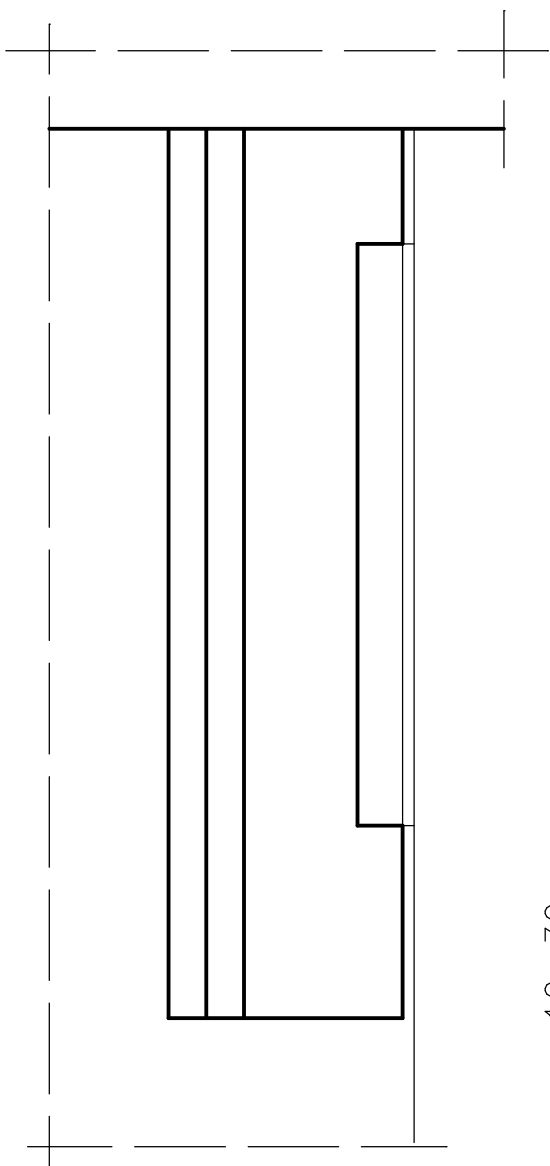
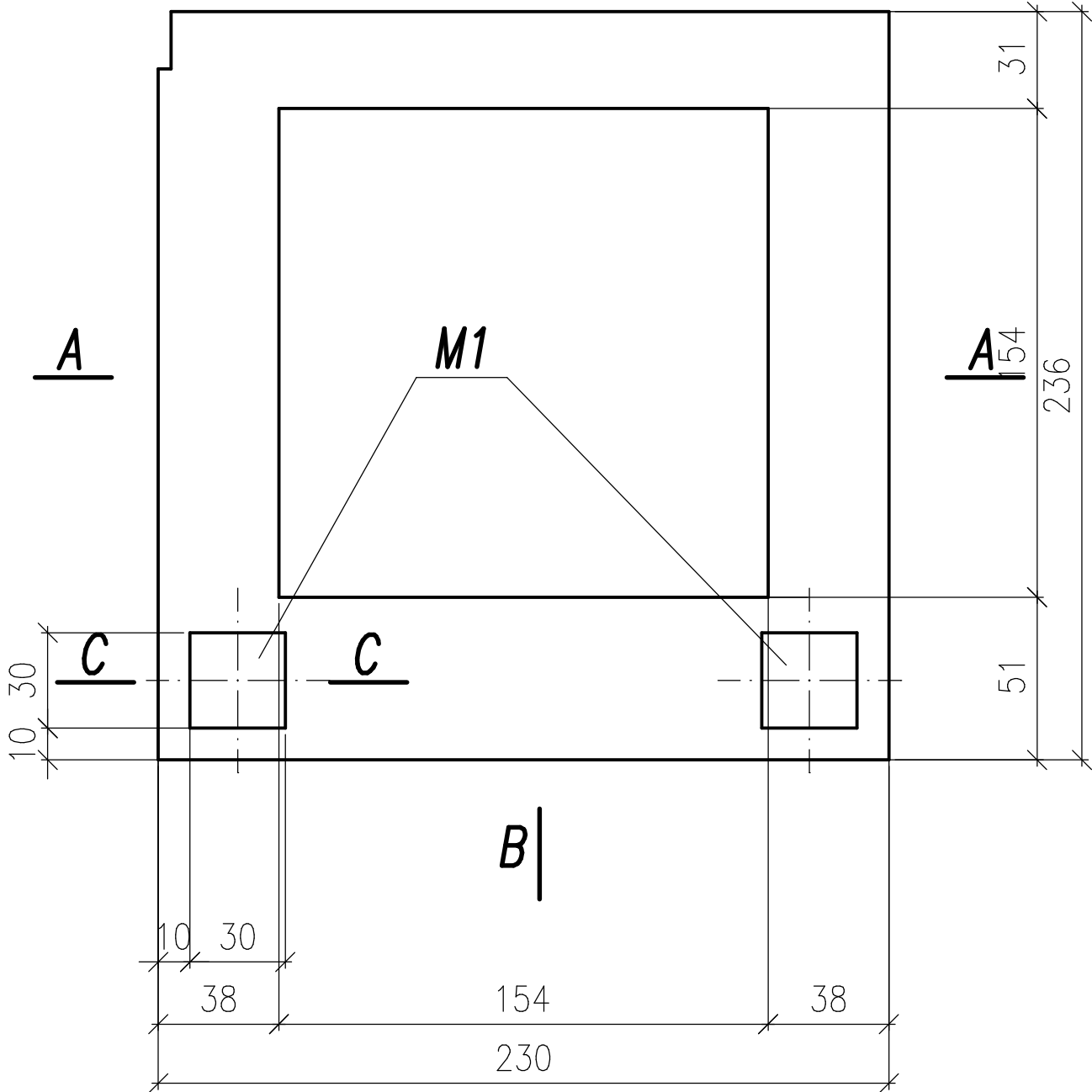


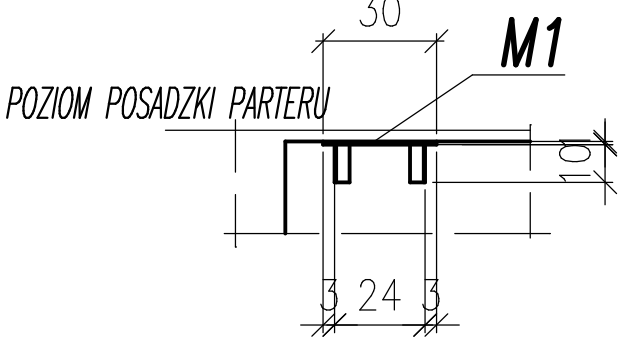
B-B



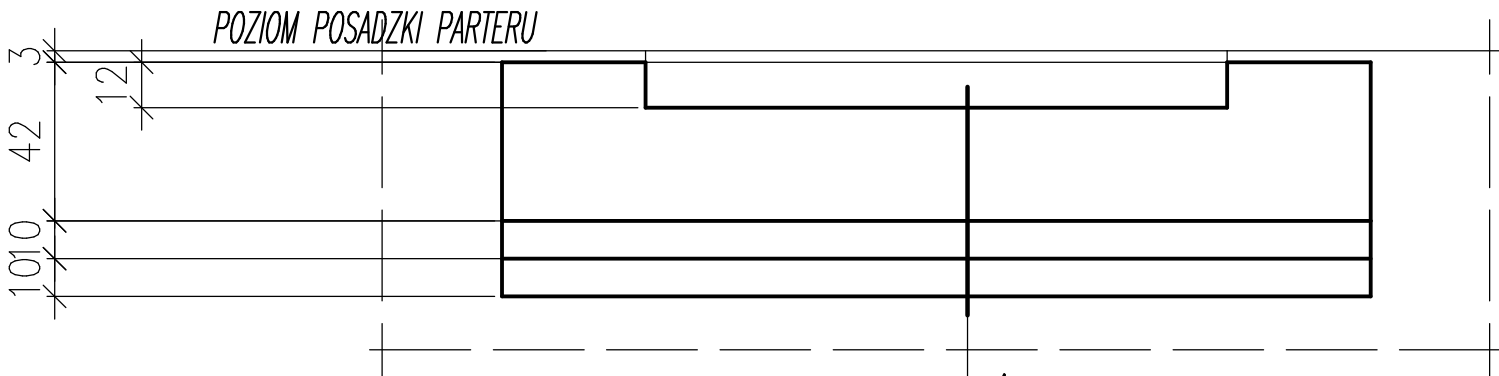
B



C-C



A-A



ŻELBETOWA PŁYTA FUNDAMENTOWA- 30 cm
2x PAPA ASFALTOWA NA LEPIKU
CHUDY BETON B10- 10 cm
ZAGĘSZCZONA PODSYPKA PIASKOWA- 10 cm

Temat Dobudowa wewnętrznej windy dla niepełnosprawnych w budynku Liceum Ogólnokształcące nr 5 DĄBROWA GÓRNICZA ul.Czapińskiego 8 dz. nr 142/3	Branża arch-bud	Inwestor: Gmina Dąbrowa Górnicza 41-300 DĄBROWA GÓRNICZA ul.Graniczna 21	"PRO-JAN" mgr inż.Jan GAWLICZEK GLINICE ul.Mł.Patriotów14/7 tel.230 00 57	
	Nazwa rys. Fundament- rysunek szalunkowy	Skala 1:20	Projektant: J.GAWLICZEK	Podpis: Umowa nr MU/421/07
	Data 04.2007	Sprawdzający: A.ŁÓJ	Podpis:	Nr rys. 6