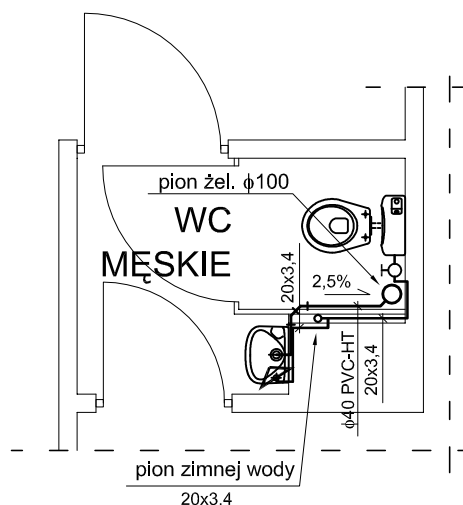
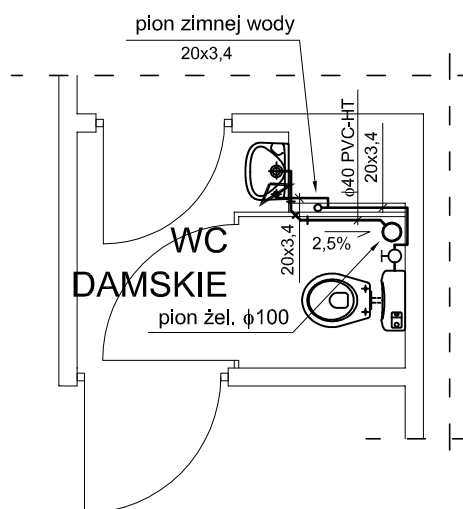


# INSTALACJA WOD-KAN ŁAZIENKI PARTER



## UWAGI:

Podejścia do przyborów prowadzić  
w bruździe ściennej



TYTUŁ RYSUNKU  <b>Remont sanitariatów - instalacja wod-kan - rzut parteru</b>	FUNKCJA	NAZWISKO	UPRAW.	DATA	BODPIS
	ASYSTENT PROJEKTANTA	Zofia Niżnikiewicz-Frenki	--	04.2007	
	ASYSTENT PROJEKTANTA	Przemysław Muskalski	--	04.2007	
	ASYSTENT PROJEKTANTA	Łukasz Zagórski	--	04.2007	
	PROJEKTANT	Ryszard Żmiejko	51/75	04.2007	
OBIEKT SZKOŁA PODSTAWOWA NR 18 41-300 DĄBROWA GÓRNICZA AL. PIŁSUDSKIEGO 73		1:50		I-5	
INWESTOR URZĄD MIASTA DĄBROWA GÓRNICZA 41-300 DĄBROWA GÓRNICZA UL. GRANICZNA 21					
<b>"KOSZT-BUD"</b> <b>Dariusz MAJER</b>  44-196 KNURÓW ul. Gen. Ziętka 18c/12				<b>KOSZT-BUD</b> ZAKŁAD USŁUG PROJEKTOWO-KOSZTORYSOWYCH I NADZORU INWESTORSKIEGO  <b>Dariusz Majer</b>	