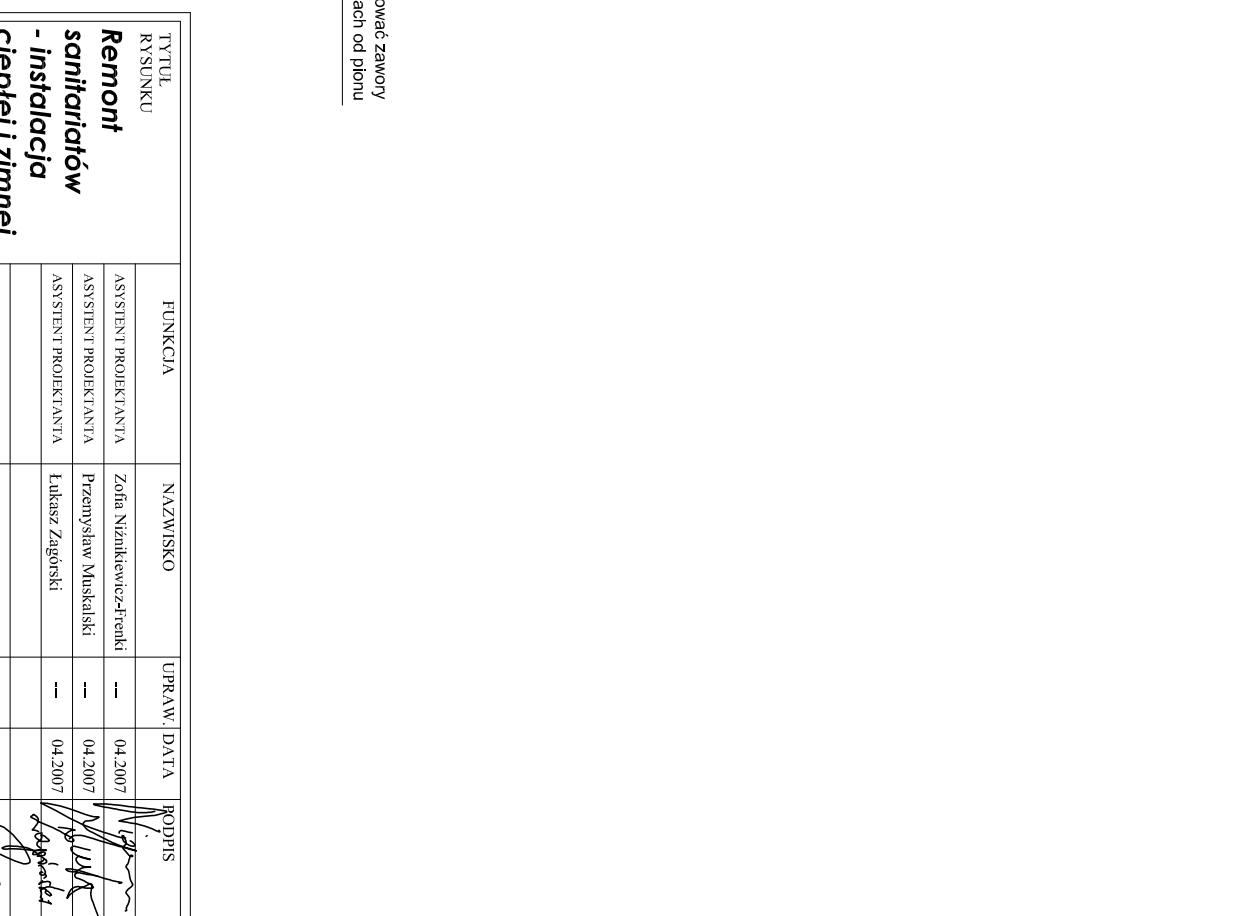
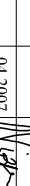
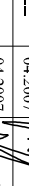
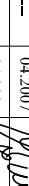
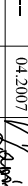


UWAGI:

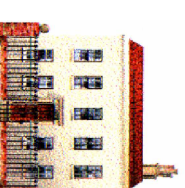
1. Podejścia do przyborów prowadzić w bruzdzie ściśniętej w otulinie izolacyjnej THERMACOMPACT S
2. Zawory ze złączka do węża montować na wys. 0,5 m nad posadzką



TYTUŁ RYSUNKU Remont sanitariatów - instalacja ciepłej i zimnej wody- rzut pięter	FUNKCJA	NAZWISKO	UPRAW.	DATA	RODPIŚC
	ASISTENT PROJEKTANTA	Zofia Niżnikiewicz-Frenki	--	04.2007	
	ASISTENT PROJEKTANTA	Przemysław Muskałski	--	04.2007	
	ASISTENT PROJEKTANTA	Łukasz Zagórski	--	04.2007	
	PROJEKTANT	Ryszard Zmiejko	51/75	04.2007	

OBIEKT
SZKOŁA PODSTAWOWA NR 18
41-300 DĄBROWA GÓRNICZA AL. PIŁSUDSKIEGO 73
INWESTOR
URZĄD MIASTA DĄBROWA GÓRNICZA
41-300 DĄBROWA GÓRNICZA UL. GRANICZNA 21

"KOSZT-BUD"
Dariusz MAJER
44-196 KNUROW
ul. Gen. Ziółka 18c/12



KOSZT-BUD
ZAKŁAD USŁUG
PROJEKTOWO-KOSZTORYSOWYCH
I NADZORU INWESTORSKIEGO

Dariusz Majer