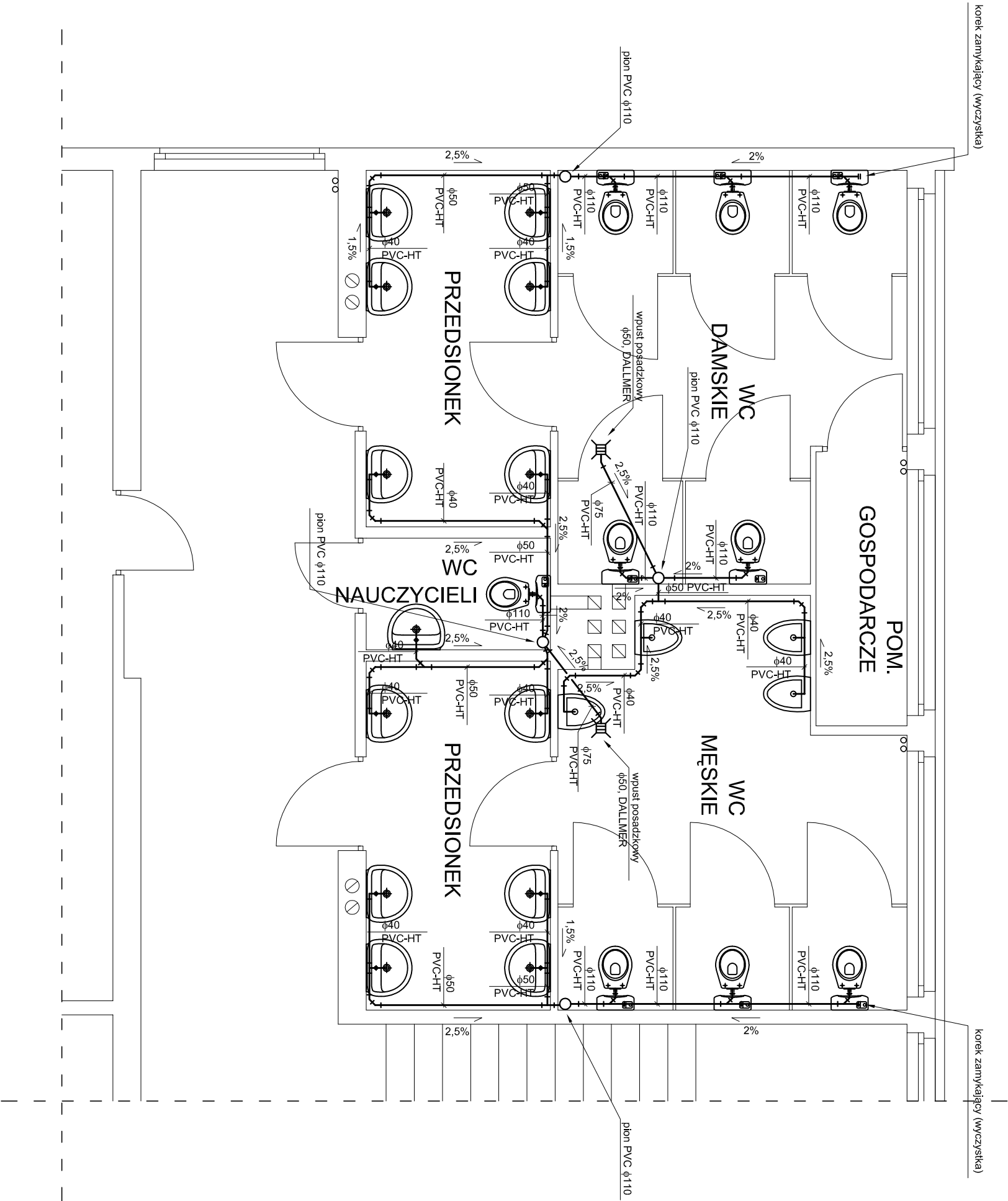


INSTALACJA KANALIZACYJNA - PIĘTRA



- UWAGI:
1. Podejścia do przyborów prowadzić w bruzdzie ściennej
 2. Spadek posadзки wyprofilować w kierunku wpuštu posadzkowego

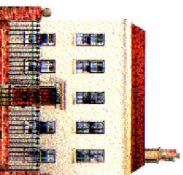
| TYTUŁ RYSUNKU | FUNKCJA | NAZWISKO | UPRAW. | DATA | PODPIS |
|--|----------------------|---------------------------|--------|---------|--------|
| Remont sanitariatów - instalacja kanalizacji - rzut piętér | ASYSTENT PROJEKTANTA | Zofia Nizankiewicz-Trenki | -- | 04.2007 | |
| | ASYSTENT PROJEKTANTA | Przemysław Muskałski | -- | 04.2007 | |
| | ASYSTENT PROJEKTANTA | Łukasz Zagórski | -- | 04.2007 | |
| | PROJEKTANT | Ryszard Żmiejko | 51/75 | 04.2007 | |

OBIEKT
SZKOŁA PODSTAWOWA NR 18
41-300 DĄBROWA GÓRNICZA AL. PIŁSUDSKIEGO 73
INWESTOR
URZĄD MIASTA DĄBROWA GÓRNICZA
41-300 DĄBROWA GÓRNICZA UL. GRANICZNA 21

1:50

I-3

"KOSZT-BUD"
Dariusz MAJER
44-196 KNURÓW
ul. Gen. Ziętka 18c/12



KOSZT-BUD
ZAKŁAD USŁUG
PROJEKTOWO-KOSZTORYSOWYCH
I NADZORU INWESTORSKIEGO

Dariusz Majer