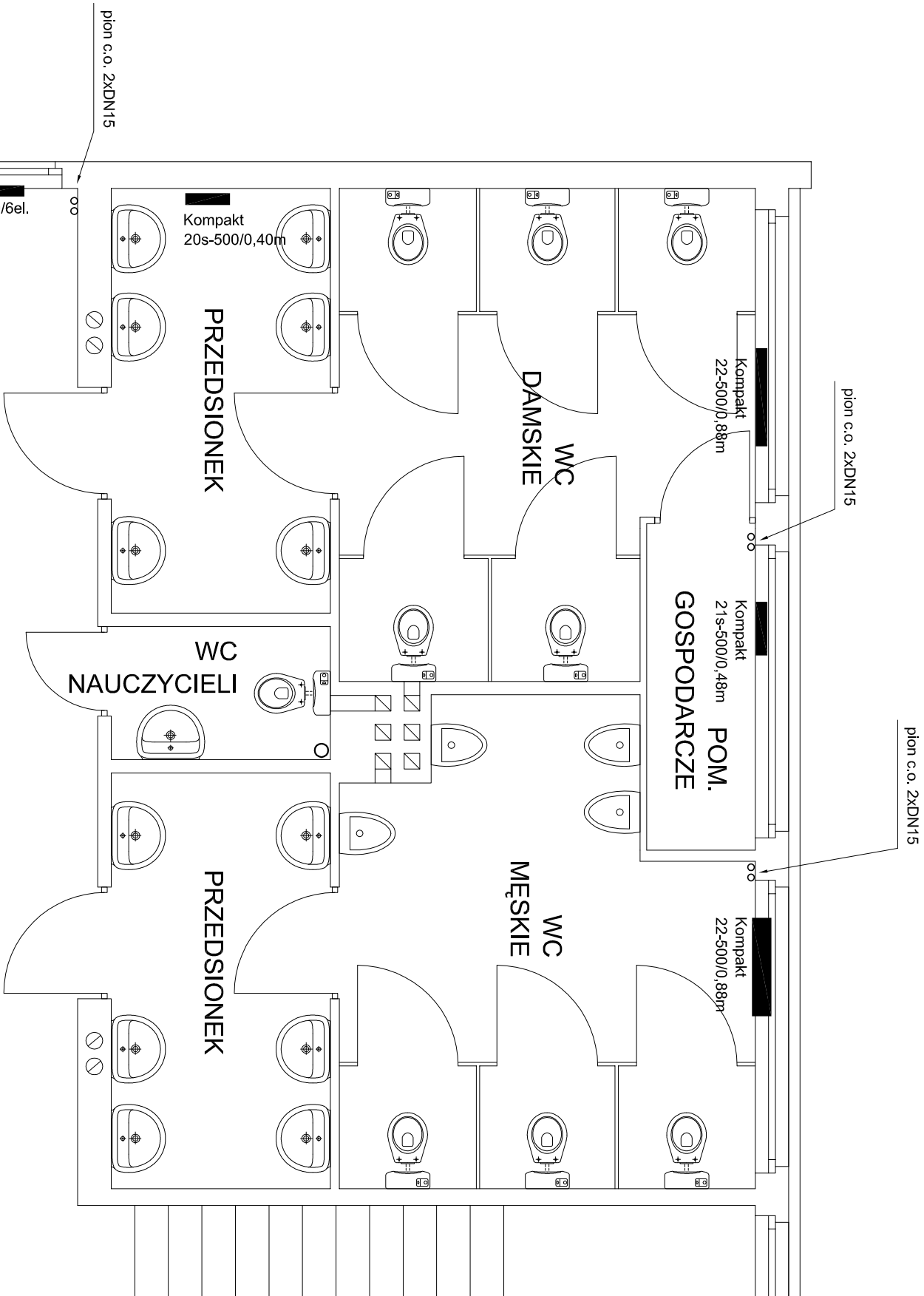


INSTALACJA C.O.

- I PIĘTRO



- UWAGI:**
- Piony i gałazki prowadzić po wierzchu
 - U podstawy pionu wymienić zawory podpionowe na odcinające kulowe
 - Grzejnik w przedsiionku WC damskiego zamontować na wysokości ok. 1,4 nad posadzką

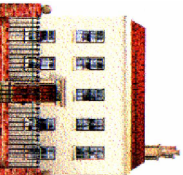
TYTUŁ RYSUNKU	FUNKCJA	NAZWISKO	UPRAW.	DATA	PODPIS
Remont sanitariatów - instalacja c.o. - rzut I piętra	ASYSTENT PROJEKTANTA	Zofia Nizankiewicz-Frenki	--	04.2007	<i>[Signature]</i>
	ASYSTENT PROJEKTANTA	Przemysław Muskałski	--	04.2007	<i>[Signature]</i>
	ASYSTENT PROJEKTANTA	Łukasz Zagórski	--	04.2007	<i>[Signature]</i>
	PROJEKTANT	Ryszard Żmiejko	51/75	04.2007	<i>[Signature]</i>

OBIEKT
SZKOŁA PODSTAWOWA NR 18
41-300 DĄBROWA GÓRNICZA AL. PIŁSUDSKIEGO 73
INWESTOR
URZĄD MIASTA DĄBROWA GÓRNICZA
41-300 DĄBROWA GÓRNICZA UL. GRANICZNA 21

1:50

I-1

"KOSZT-BUD"
Dariusz MAJER
44-196 KNURÓW
ul. Gen. Ziętka 18c/12



KOSZT-BUD
ZAKŁAD USŁUG
PROJEKTOWO-KOSZTORYSOWYCH
I NADZORU INWESTORSKIEGO

Dariusz Majer