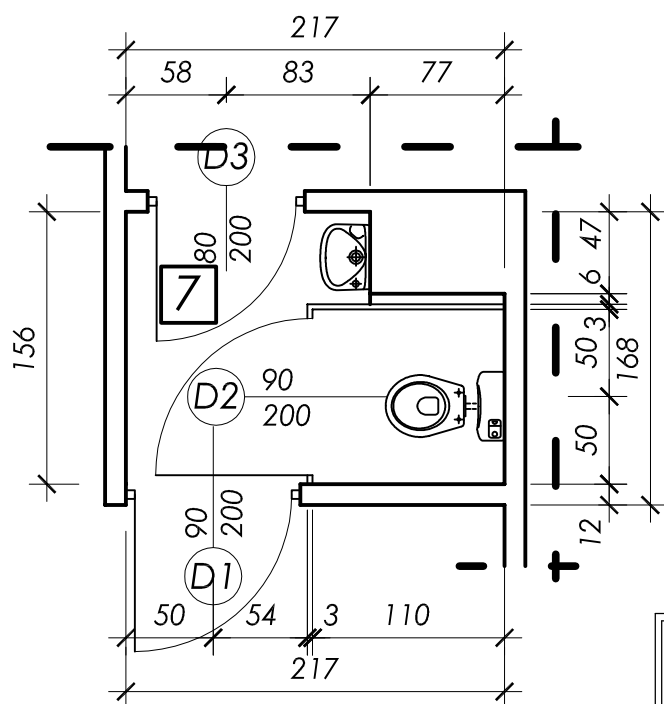
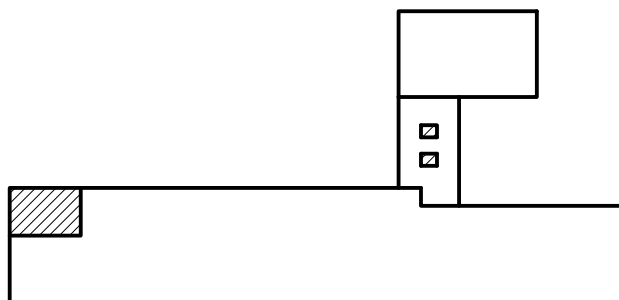
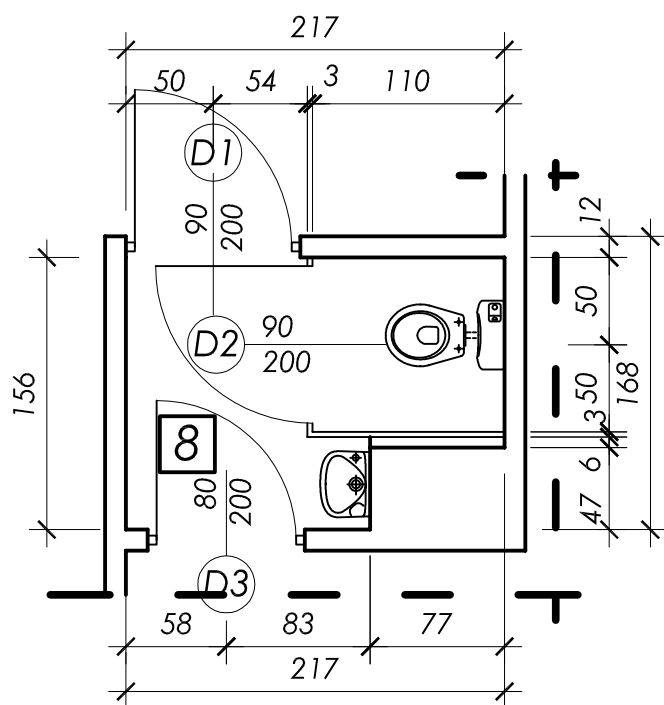


ŁAZIENKI - PARTER STAN PROJEKTOWANY

SCHEMAT BUDYNKU
SKALA 1:1000



8	W.C. chłopców
płytki ceramiczne	3,02 m ²
7	W.C. dziewczyn
płytki ceramiczne	3,02 m ²

TYTUŁ RYSUNKU	NAZWISKO		UPRAW.	DATA	PODPIS
PROJEKT: ŁAZIENKI - PARTER - RZUT	PROJEKTANT	inż. Michał WAŁKUSKI	SLK/1478/ PWOK/06	IV.2007	<i>Michał Wałkuski</i>
	ASYSTENT	inż. Wojciech FIGULA		IV.2007	<i>Wojciech Figula</i>
	ASYSTENT	inż. Paweł ANDRECZKO		IV.2007	<i>Paweł Andreczko</i>
	ASYSTENT	inż. Iwona KONSEK		IV.2007	<i>Iwona Konsek</i>
	PROJEKTANT	tech. bud. Dariusz MAJER	627/02	IV.2007	<i>Dariusz Majer</i>
OBIEKT SZKOŁA PODSTAWOWA NR 18 41-300 DĄBROWA GÓRNICZA AL. PIŁSUDSKIEGO 73		SKALA 1:50		NR RYSUNKU 5	
INWESTOR URZĄD MIASTA DĄBROWA GÓRNICZA 41-300 DĄBROWA GÓRNICZA UL. GRANICZNA 21					

"KOSZT-BUD"

Dariusz MAJER

44-196 KNURÓW

UL. GEN. J. ZIĘTKA 18c/12



KOSZT-BUD

ZAKŁAD USŁUG
PROJEKTOWO-KOSZTORYSOWYCH
I NADZORU INWESTORSKIEGO

Dariusz Majer