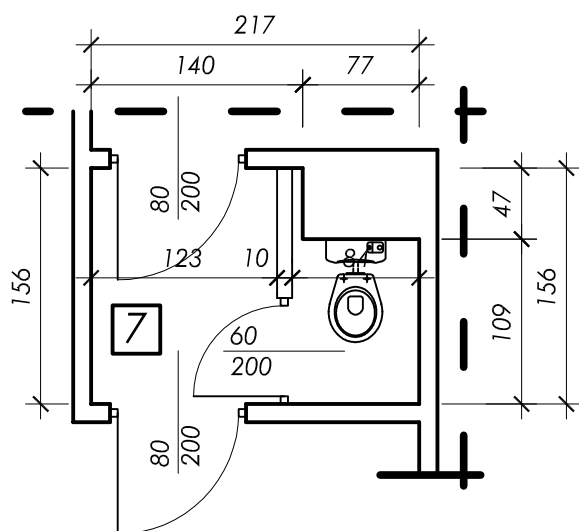
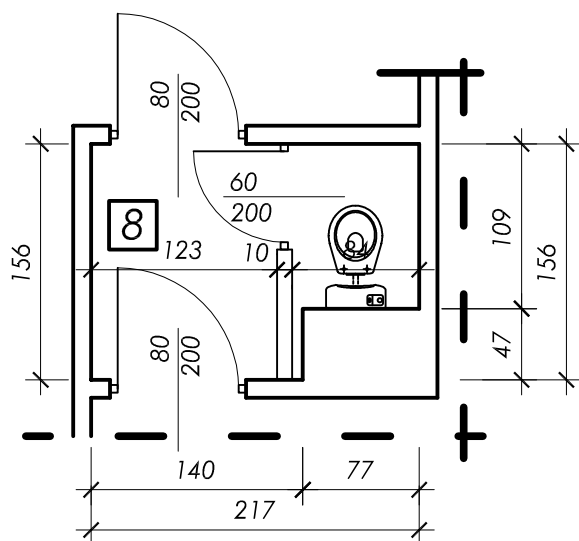
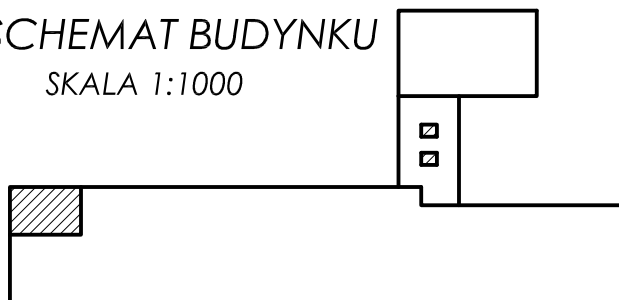


ŁAZIENKI - PARTER STAN ISTNIEJĄCY



SCHEMAT BUDYNKU SKALA 1:1000



8	W.C. chłopców
lastryko	3,02 m ²

7	W.C. dziewczyn
lastryko	3,02 m ²

TYTUŁ RYSUNKU	NAZWISKO	UPRAW.	DATA	PODPIS
INWENTARYZACJA:				
ŁAZIENKI	inż. Michał WALKUSKI	SLK/1478/PWOK/06	IV.2007	<i>Michał Walkuski</i>
- PARTER	inż. Wojciech FIGULA		IV.2007	<i>Wojciech Figula</i>
- RZUT	inż. Paweł ANDRECZKO		IV.2007	<i>Paweł Andreczko</i>
	inż. Iwona KONSEK		IV.2007	<i>Iwona Konsek</i>
	tech. bud. Dariusz MAJER	627/02	IV.2007	<i>Dariusz Majer</i>
OBIEKT SZKOŁA PODSTAWOWA NR 18 41-300 DĄBROWA GÓRNICZA AL. PIŁSUDSKIEGO 73	SKALA	NR RYSUNKU		
INWESTOR URZĄD MIASTA DĄBROWA GÓRNICZA 41-300 DĄBROWA GÓRNICZA UL. GRANICZNA 21	1:50	4		

"KOSZT-BUD"
Dariusz MAJER
44-196 KNURÓW
UL. GEN. J. ZIĘTKA 18c/12



KOSZT-BUD
ZAKŁAD USŁUG
PROJEKTOWO-KOSZTORYSOWYCH
I NADZORU INWESTORSKIEGO
Dariusz Majer