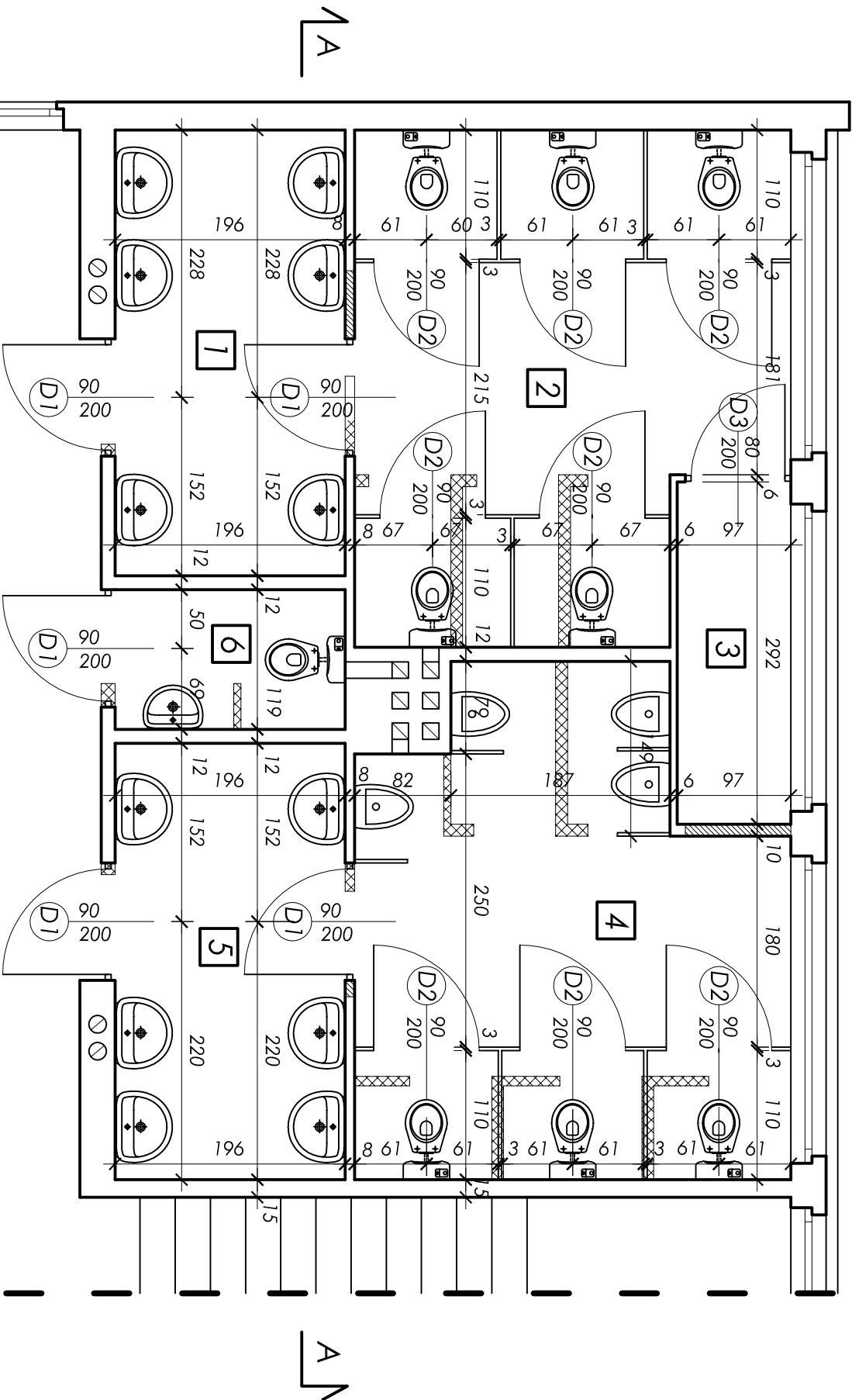
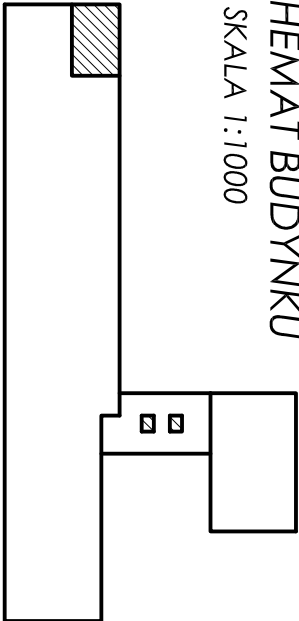


ŁAZIENKI - PIĘTRA
STAN PROJEKTOWANY



SCHEMAT BUDYNKU
SKALA 1:1000



1 W.C. dziewczyn - przedsionek płytki ceramiczne	7,41 m ²
2 W.C. dziewczyn płytki ceramiczne	14,89 m ²
3 Pomieszczenie sprzątarek płytki ceramiczne	2,79 m ²
4 W.C. chłopców płytki ceramiczne	14,26 m ²
5 W.C. chłopców - przedsionek płytki ceramiczne	7,29 m ²
6 W.C. nauczycieli płytki ceramiczne	2,33 m ²

- ścianka systemowa
laminowana
- ścianka do wyburzenia
- zamurowanie

Tytuł rysunku		Nazwisko		Uprawn.		Data	
Projekt: ŁAZIENKI - I i II PIĘTRO - RZUT		Projektant	Int. mgr inż. W. Kozłowski	St. 1478	IV 2007	Projektant	Int. mgr inż. W. Kozłowski
		Asystent	Int. inż. T. Wójcik	P. 0007/06	IV 2007	Asystent	Int. inż. T. Wójcik
		Asystent	Int. inż. J. Kozłowski		IV 2007	Asystent	Int. inż. J. Kozłowski
		Asystent	Int. inż. A. Kozłowski		IV 2007	Asystent	Int. inż. A. Kozłowski
		Asystent	Int. inż. K. Kozłowski		IV 2007	Asystent	Int. inż. K. Kozłowski
		Projektant	Int. mgr inż. W. Kozłowski	627/02	IV 2007	Projektant	Int. mgr inż. W. Kozłowski
Ciepła		Skala		Nr rysunku			
Szkoła Podstawowa nr 18		41-300 Dąbrowa, Górnica Al. Piłsudskiego 73		1:50		2	
Inwestor		Urząd Miasta Dąbrowa Górnica					
		41-300 Dąbrowa, Górnica Al. Graniczna 21					

"KOST-BUD"
Dariusz MAJER
44-196 KNURÓW
UL. GEN. J. ZIĘTKA 18c/12

KOST-BUD
ZAKŁAD USŁUG
PROJEKTOWO-KONSTRUKCYJNO-
I NADZORU INWESTORSKIEGO
Dariusz Majer