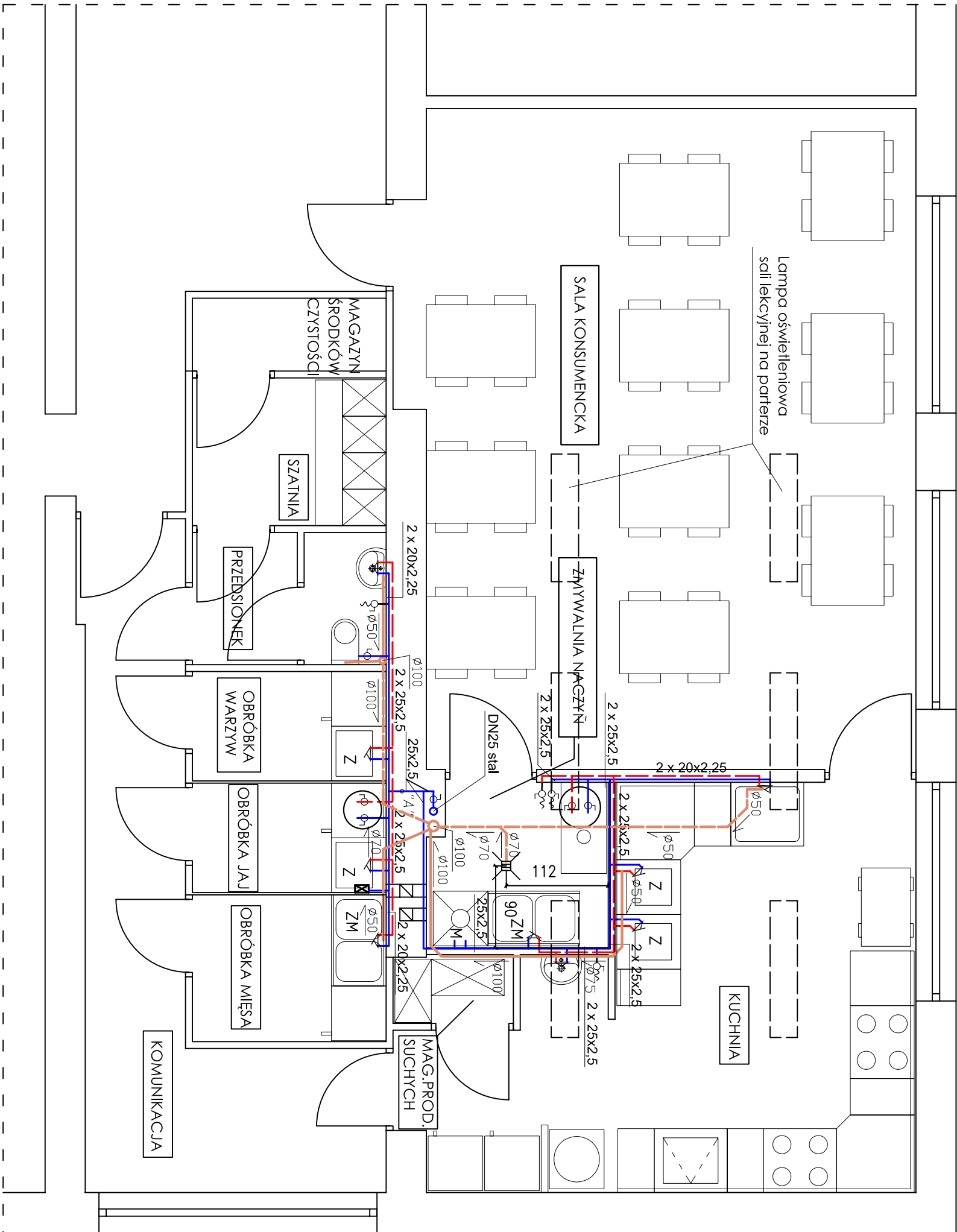


UWAGI:

1. projektowany stalowy pion wody zimnej DN25 zamontować w miejscu istniejącego pionu i nawiązać do niego istniejące i projektowane przewody rozdzielcze zimnej wody
2. projektowany pion kanalizacyjny Ø 100 zamontować w miejscu istniejącego i nawiązać do niego istniejące i projektowane podejścia kanalizacyjne
3. przewody rozprowadzające wody ciepłej i zimnej i podejścia do armatury czerpalnej prowadzić w brzdach ściennych i zaizolować otuliną z pianki polietylenowej THERMACOMPACT S o grubości 9mm
4. przewody rozprowadzające wody ciepłej i zimnej i podejścia do armatury czerpalnej doprowadzone do zlewomywaka z rozdzielaczem odpadków i zmywarko-wyparzarki w pomieszczeniu zmywalni naczyń oraz do zlewomywaków i umywalki w kuchni należy prowadzić w systemowych ściankach działowych z płyt gipsowo-kartonowych w przestrzeni izolacji z wełny mineralnej
5. podejścia kanalizacyjne pod przybory sanitarne prowadzić po wierzchu ścian
6. podejścia kanalizacyjne przy których przewidziano podłączenie wpustów podłogowych prowadzić pod stropem parteru
7. odcinek podejścia kanalizacyjnego przechodzący w pobliżu zmywarko-wyparzarki w razie konieczności (nieodstateczna odległość zmywarki od ściany) prowadzić częściowo w brudzie ściennej
8. w ścianie wewnętrznej w zmywalni naczyń zamontować drzwiczki rewizyjne aby umożliwić dostęp do zaworu oddzielającego zimnej wody
9. zwrócić szczególną uwagę na miejsce usytuowania wpustu podłogowego i przebieg podejść kanalizacyjnych do wpustów - należy zachować bezpieczną odległość od lamp oświetleniowych usytuowanych w pomieszczeniu na parterze
10. przy wykonywaniu uchywytów mocujących przewody kanalizacyjne do stropu parteru należy zlokalizować trasę przewodów elektrycznych w stropie
11. przy przejściu przewodu kanalizacyjnego pod stropem korytarza na parterze należy wykonać otwór przez szklaną część ściany działowej
12. aby wykonać odpływ kanalizacyjny ze zmywarko-wyparzarki należy wykonać przebieganie podejściem kanalizacyjnym przez ścianę i zamontować syfon prakłowy podtylnkowy od strony zmywalni naczyń



OZNACZENIA:

- 2 x 25x2.5 projektowane przewody wody ciepłej i zimnej z rur wielowarstwowych - Tigris Alupex prod. WAVIN
- Ø100 projektowane przewody kanalizacyjne Wavin AS
- Ø100 projektowane przewody kanalizacyjne Wavin AS montowane pod stropem parteru
- "A" charakterystyczny punkt instalacji

TYTUŁ		NAMISKO	UPRAW.	DATA	PODPIS
RYSUNKU:		ASYSTENT	mgr inż. PRZEMYSŁOW		IX. 2006
PROJEKT:		ASYSTENT	mgr inż. Jolita		IX. 2006
MODERNIZACJA		ASYSTENT	mgr inż. Łukasz		IX. 2006
KUCHNI - RZUT					
INSTALACJI					
WODNO -					
KANALIZACYJNEJ		PROJEKTANT	tech. Ryszard ŻWIEJKO	51/75	IX. 2006
OBJEKT		SKALA			NR RYSUNKU
SZKOŁA PODSTAWOWA NR 10, UL. GÓRNIKÓW REDENI 4		1:50			1
INWESTOR					
URZĄD MIASTA DĄBRÓWA GÓRNICZA					
UL. GRANICZNA 21, 41-300 DĄBRÓWA GÓRNICZA					
"KOST-BUD"					
Dariusz MAJER					
44-196 KNUROW					
GEN. J. ZIĘTKA 18C/12					
ZAKŁAD USTUG					
PROJEKTOWO-KONSULTINGOWY					
I NADZORU INWESTORSKIEGO					
Dariusz Majer					