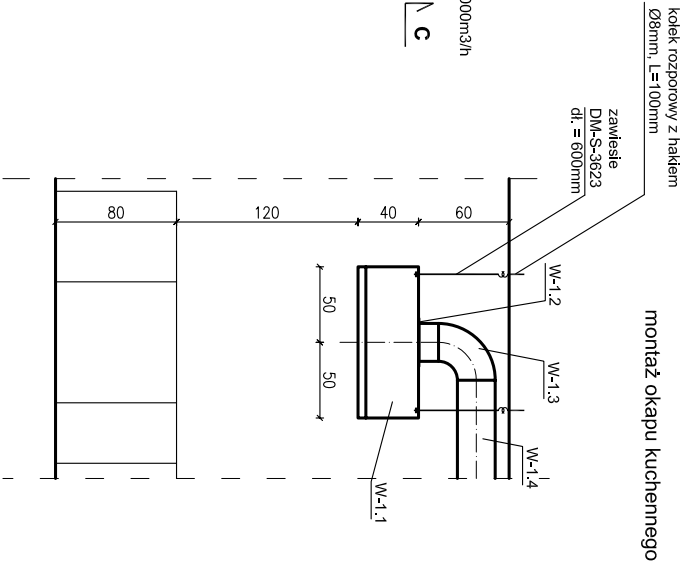
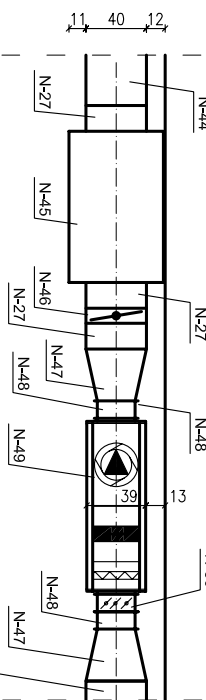


przekrój B - B



przekrój A - A



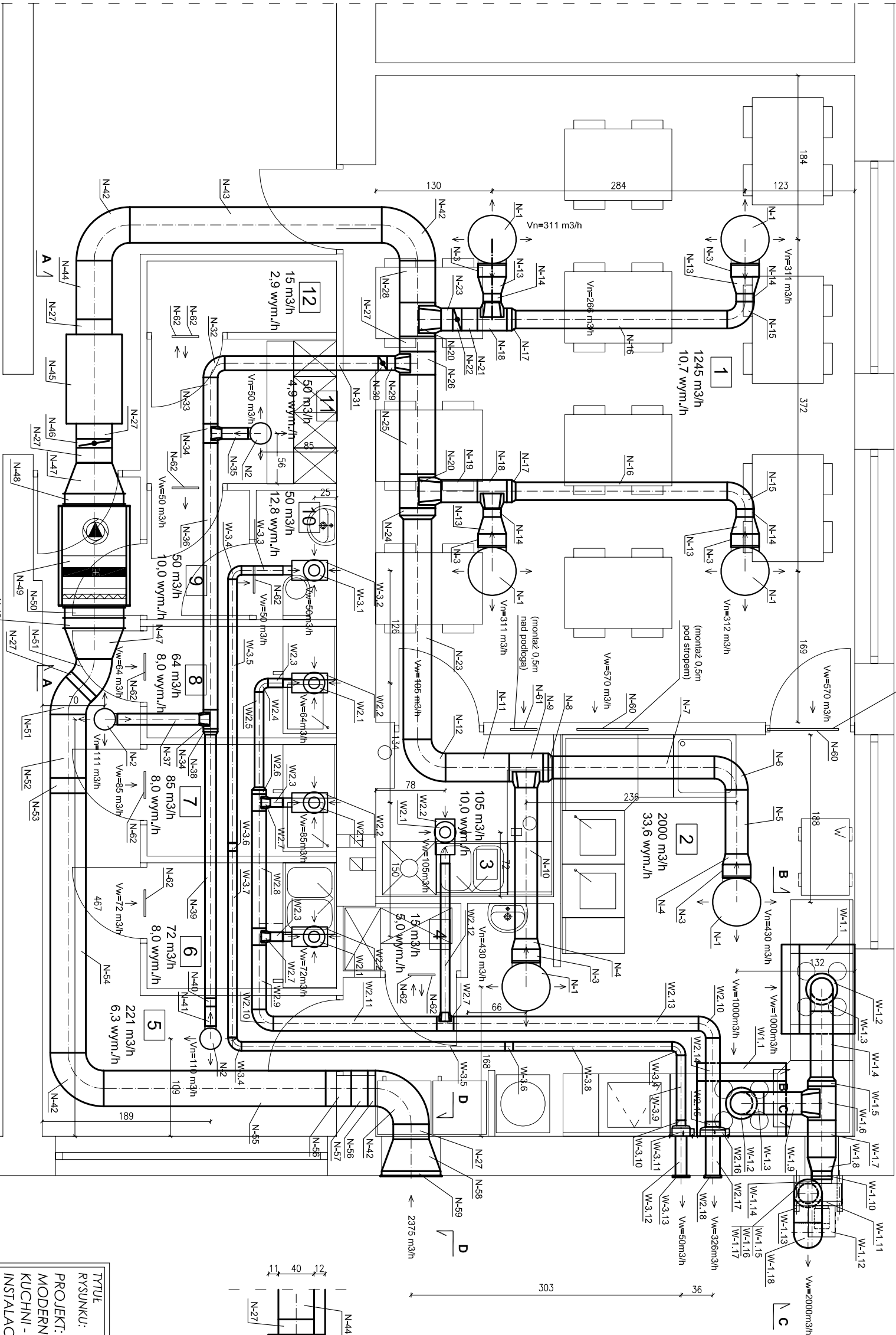
montaż centrali nawiewnej  
podwieszanej pod stropem

TYTUŁ		NAZWIŚCIO		UPRAW.		DATA		PODPIS	
RYSUNKU:		mgr inż. Przemysław				IX. 2006			
PROJEKT:		mgr inż. Łukasz				IX. 2006			
MODERNIZACJA		mgr inż. Tomasz				IX. 2006			
KUCHNI -		mgr inż. Tomasz				IX. 2006			
INSTALACJA		mgr inż. Tomasz				IX. 2006			
WENTYLACJI		mgr inż. Tomasz				IX. 2006			
MECHANICZNEJ -		mgr inż. Tomasz				IX. 2006			
RZUT		mgr inż. Tomasz				IX. 2006			
PROJEKTANT		mgr inż. Tomasz				IX. 2006			
tech. Rysunek		mgr inż. Tomasz				IX. 2006			
SCALA		mgr inż. Tomasz				IX. 2006			
SZKOŁA PODSTAWOWA NR 10		mgr inż. Tomasz				IX. 2006			
UL. GÓRNIKÓW REDENU 4, DĄBROWA GÓRNICZA		mgr inż. Tomasz				IX. 2006			
INWESTOR		mgr inż. Tomasz				IX. 2006			
URZĄD MIASTA DĄBROWA GÓRNICZA		mgr inż. Tomasz				IX. 2006			
UL. GRANICZNA 21, 41-300 DĄBROWA GÓRNICZA		mgr inż. Tomasz				IX. 2006			

1:50

1

UWAGI:  
odcinek od czepni do centrali wentylacyjnej zaizolować otuliną z wełny mineralnej o gr. min. 5cm z płaszczem z polii aluminiowej



"KOSZI-BUD"  
Dariusz MAJER  
44-196 KNURÓW  
GEN. J. ZIETKA 18C/12



Dariusz Majer