

2024-07-29 07:53 Podpis:

Prezydent Miasta Dąbrowa Górnicza
Pan Marcin Bazylak
ul. Graniczna 21
41-300 Dąbrowa Górnicza

P E T Y C J A

Dotyczy: Sprzeciwu wobec zainstalowanym niedawno parkometrom oraz tabliczkom zakazu parkowania na terenie supermarketów Kaufland oraz Adli, mieszczących się przy ul. Legionów Polskich 34 i 38B, gdzie mieszkańcy mogli do tej pory bez większych przeszkód parkować bez narażania się na otrzymanie mandatu

Dodatkowe objaśnienie:

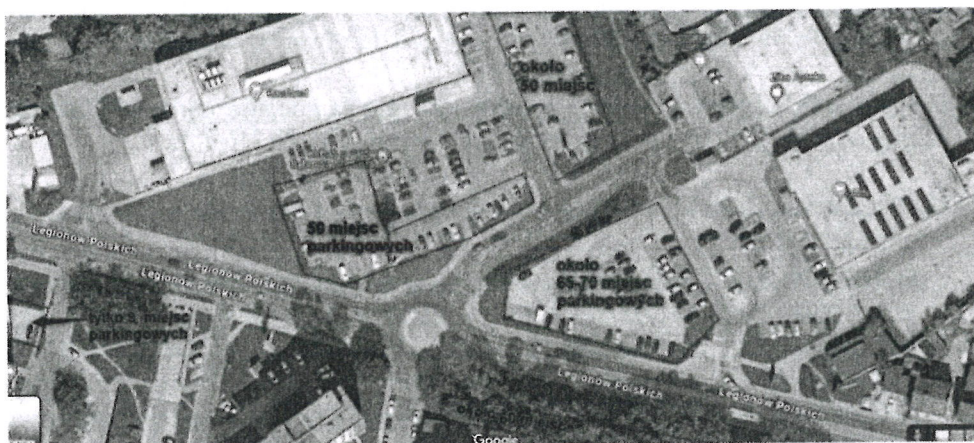
- (1) Teren przyległy do supermarketów znacznie przewyższa zapotrzebowanie na miejsca postojowe dla klientów, którzy w czasie godzin otwarcia przyjeżdżają na zakupy.
- (2) Mieszkańcy zostawiają swoje pojazdy głównie na noc, nie zajmując/blokuując tym samym miejsc postojowych przeznaczonych dla potencjalnych klientów.
- (3) Osiedle Mydlice charakteryzuje się sporym zaludnieniem, co ma bezpośrednie przełożenie na ilość aut na tym terenie, z czego warto sobie zdać sprawę. Decyzje odnośnie nowych miejsc parkingowych, jakie powstają czy też mają powstać na terenie Osiedla lub w jego sąsiedztwie powinny być wcześniej starannie przemyślane, a sprawy dotyczące likwidacji lub ograniczenia już istniejących miejsc parkingowych należałoby rozpatrywać z jeszcze większą rozważą. Nakładanie opłat oraz straszenie mandatami za korzystanie z przestrzeni parkingowej powyżej określonego czasu nie jest sposobem na dobre relacje z mieszkańcami i nie rozwiązuje problemu, a tylko go pogłębia, o czym wkrótce wszyscy się przekonamy, jak tylko czas urlopowy dobiegnie końca.
- (4) **Zdecydowaną większość klientów supermarketów Kaufland i Aldi stanowią mieszkańcy Osiedla Mydlice,** którym właściciele/zarządcy zawdzięczają spore zyski, o czym najwyraźniej zapomniano.

Uzasadnienie:

- (1) Jakiś czas temu powstały nowe miejsca parkingowe wzdłuż ulicy Ludowej, jednak jak się okazało, tak szybko jak powstały, tak szybko się zapełniły, co tylko pokazuje, jakie potrzeby i wyzwania stoją zarówno przed Spółdzielnią „Lokator”, jak i Miastem Dąbrową Górniczą oraz mieszkańcami, którzy chcieli by w bezpiecznym miejscu, niedaleko domu, zostawić swoje auta, nie łamiąc przy tym przepisów i nie niszcząc zieleni, która stanowi istotny element naszego otoczenia.
- (2) W tym roku miał miejsce remont drogi osiedlowej wzdłuż bloku 115 przy ul. Legionów Polskich. W tym czasie mieszkańcy mieli spore problemy, by po pracy znaleźć wolne miejsce parkingowe, ponieważ nawet parkingi przy wspomnianych supermarketach były zapełnione. Zdesperowani kierowcy nie mając wyboru zostawiali swoje auta na terenie rozkopanej ulicy, czego Miasto oraz Spółdzielnia niestety nie przewidziały.
- (3) Na ten rok planowany jest kolejny remont, tym razem drogi osiedlowej wzdłuż bloku 111 przy ul. Legionów Polskich, mieszczącego się po przeciwnej stronie ulicy, co wspomniane supermarkety. Kierowcy, którzy na co dzień parkują swoje samochody wzdłuż bloku 111 oraz w okolicy przystanku (około 100 aut), będą zmuszeni na ten okres znaleźć inne miejsce parkingowe. Czy Spółdzielnia i Miasto są przygotowane na taką okoliczność?

Dodatkowe kwestie odnośnie miejsc parkingowych na Osiedlu i wokół niego:

- (1) Czy Miasto wraz ze Spółdzielnią „Lokator” zadłaby o to, by na czas planowanych remontów na terenie Osiedla zapewnić mieszkańcom alternatywne miejsca parkingowe?
- (2) Co się takiego stało, że dwa konkurujące ze sobą supermarkety (które do tej pory, mimo tabliczek o zakazie parkowania, nie zdecydowały się na zainstalowanie parkometrów) nagle w tym samym czasie zmieniły zdanie?
- (3) **Czy Miasto Dąbrowa Górnicza oraz Spółdzielnia „Lokator” są w stanie porozumieć się z właścicielami/zarządcami supermarketów Kaufland i Aldi, by wydzielić na stałe część terenu wokół sklepów, tak by była ona wyłącznie lub również do dyspozycji mieszkańców?** Powierzchnie parkingowe przynależne do tych obiektów znacznie przewyższają zapotrzebowanie na miejsca parkingowe dla klientów tychże sklepów. Łącznie można by wydzielić około 140-150 miejsc parkingowych na potrzeby mieszkańców, co znacznie poprawiłoby osiedlową infrastrukturę drogową i pozytywnie wpłynęło na wizerunek działających w tym miejscu supermarketów.



- (4) Rozumiem, że w większych miastach, zwłaszcza w ich centrach jest problem ze znalezieniem miejsc do zaparkowania, dlatego władze miast decydują się na wprowadzenie opłat za postój. Natomiast mieszkańcy w takich przypadkach są grupą uprzywilejowaną, dlatego zwracamy się do Prezydenta Dąbrowy Górniczej o bliższe zapoznanie się z istniejącym tematem oraz o podjęcie stosownych kroków w celu wypracowania rozwiązania, które możliwie szybko pozwoli zlikwidować istniejący problem. Obecnie mamy środek okresu urlopowego, spora część osób wyjechała i aut na osiedlu jest znacznie mniej niż zazwyczaj, a już teraz jest problem znaleźć po pracy wolne miejsce. Im bliżej września, tym problem będzie narastał.
- (5) **Czy Miasto Dąbrowa Górnicza oraz Spółdzielnia „Lokator” mają w planie wybudowanie parkingu wielopoziomowego na terenie Osiedla lub w jej niedalekiej okolicy w najbliższym czasie?** Nie sztuką jest zabrać miejsca parkingowe, nie oferując nic w zamian. W pobliżu Osiedla Mydlice jest niewiele garaży, a jeśli są już dostępne, to tylko przez moment, ponieważ chętnych na nie jest znacznie więcej niż ilość ofert na rynku.

Oprócz wyrażenia naszego sprzeciwu oraz niezadowolenia z obecnej sytuacji, **oczekujemy od Władz Miasta Dąbrowy Górniczej wspólnie ze Spółdzielnią „Lokator” (1) podjęcia rozmów z właścicielami supermarketów w celu wypracowania rozwiązania dot. miejsc parkingowych, które przede wszystkim będzie służyło interesom mieszkańców oraz podania do wiadomości publicznej rezultatów tych rozmów.** Oczekujemy również przedstawienia (2) planu zagospodarowania terenu Osiedla Mydlice oraz pobliskich terenów, który w najbliższym czasie będzie uwzględniał nowe miejsca parkingowe, z zachowaniem jak największej ilości terenów zielonych, ponieważ ich obecność uważamy za istotną, dlatego rozsądna wydaje się propozycja wybudowania w przyszłości wielopoziomowych parkingów.

Z poważaniem

Mieszkańcy Osiedla Mydlice w Dąbrowie Górniczej