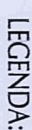


SKALA 1:200



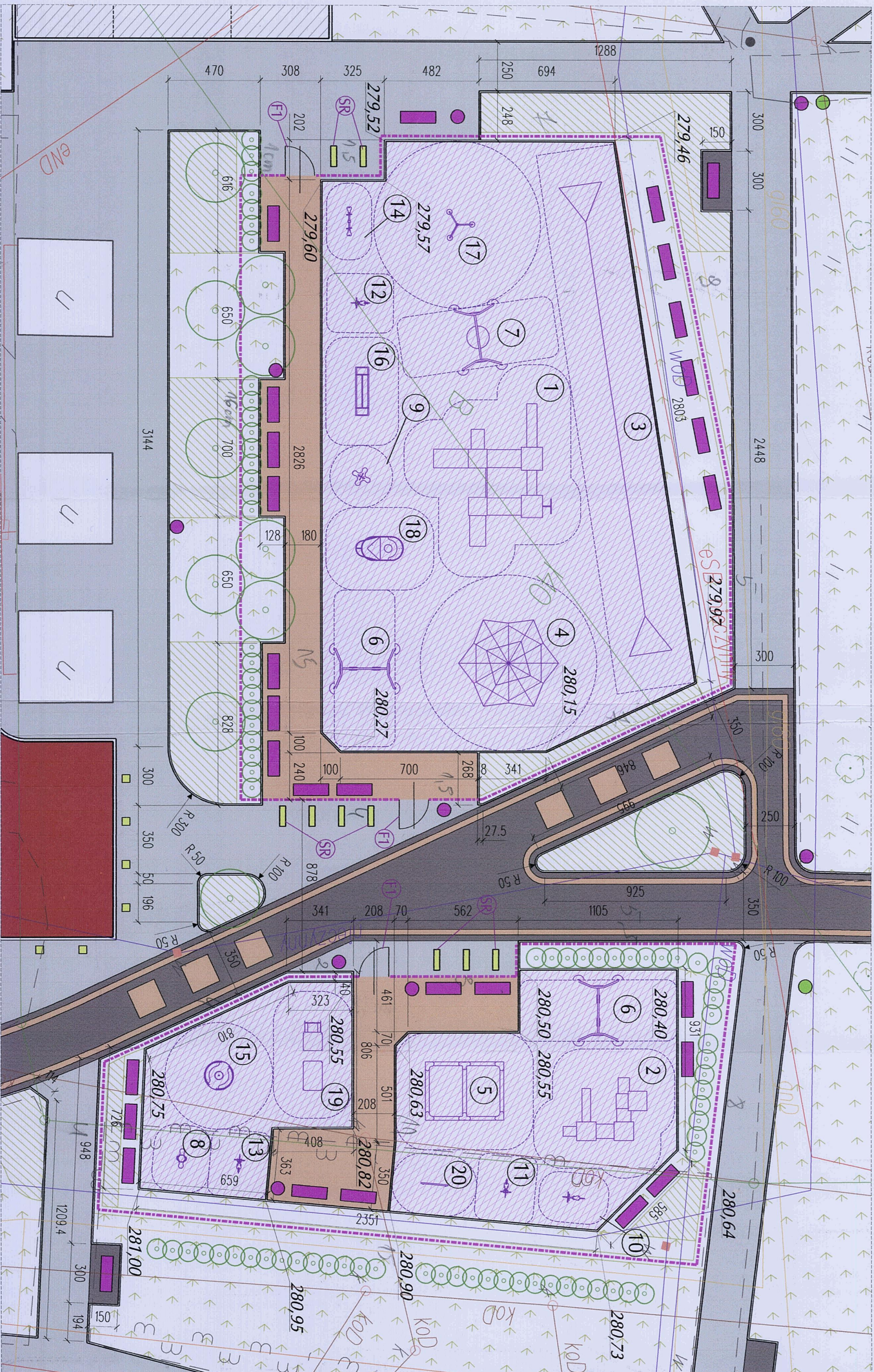
1. ZESTAW REKREACYJNY CZTEROWIEŻOWY "TWIERDZA - DWIE BASZTY"
2. ZESTAW REKREACYJNY TRZYWIEŻOWY "PRZEDSZKOLAK A"

3. KOLEJA LINOWA
4. URZĄDZENIE LINEARNE "PIRAMIDA"
5. PŁASKOWNICA "WALWINA BIS"
6. HUŚTAWKA WAHADŁOWA "PIOTR 2" - 2 SZUKI
7. HUŚTAWKA WAHADŁOWA "PIOTR BOGACIŃSKI GNAZDO" - 2 SZUKI
8. HUŚTAWKA SPRĘŻYNOWA "ŚMIGŁO 1"
9. HUŚTAWKA SPRĘŻYNOWA "ŚMIGŁO 2"
10. HUŚTAWKA SPRĘŻYNOWA "KACZORE"
11. HUŚTAWKA SPRĘŻYNOWA "KONIK"
12. HUŚTAWKA SPRĘŻYNOWA "BAM"
13. KIMAK "BICYKL"
14. KIMAK "DUBLO"
15. KARUZELA "TRZMIEL"
16. URZĄDZENIE RUCHOWE "ŻÓŁTA WERSJA II"
17. KARUZELA "SWING"
18. STATEK
19. ZESTAW "POCIĄG"
20. TABLICA DO RYSOWANIA KREDA "ALA"

PROJEKTOWANA ZIELEŃ

- The diagram shows a cross-section of a bicycle lane. From left to right, the components are:

 - PROJEKTOWANA ZIELEŃ** (Planned Greenery): Represented by a green circle with a leaf icon.
 - STOŁAK ROWEROWY DWUSTANOWISKOWY** (Bicycle Rack): Represented by a yellow rectangle with a bicycle icon.
 - KOSZ NA ŚMIECI** (Trash Can): Represented by a purple circle.
 - ŁAWKA Z OPARCIEM** (Bench with Backrest): Represented by a purple rectangle.
 - KOSTKA BETONOWA, gr. 8cm** (Concrete Slab, 8cm thick): Represented by a red rectangle.
 - KOSTKA SZLACHETNA, CHODNIKI, PŁACE** (Decorative Slab, Paths, Plots): Represented by a brown rectangle.
 - KOSTKA BETONOWA, gr. 8cm BEZ FAZY, KOLOR PIASKOWY** (Concrete Slab, 8cm thick, no groove, sand color): Represented by a light brown rectangle.
 - KOSTKA BETONOWA, gr. 8cm BEZ FAZY, KOLOR CRAFTOWY** (Concrete Slab, 8cm thick, no groove, craft color): Represented by a dark grey rectangle.
 - KOSTKA BETONOWA, gr. 8cm BEZ FAZY, KOLOR SZARY** (Concrete Slab, 8cm thick, no groove, grey): Represented by a light grey rectangle.
 - PLAC ZABAW** (Play Area): Represented by a rectangle with diagonal hatching.
 - NAWIERZCHNIA ELASTYCZNA (BEZPIECZNA)** (Elastic Surface (Safe)): Represented by a rectangle with diagonal hatching.
 - FURTKA STALOWA, szer. w świetle 1,1m, wys. 1,2m** (Steel Gate, width in light 1.1m, height 1.2m): Represented by a circle with a cross and the number 1.1.



PRACOWNIA ARCHITEKTONICZNO - URBANISTYCZNA

MGR INŻ. ARCH. MACIEJ KOLESIŃK

41-260 SŁAWKÓW, ul. WRZOSOWA 35, tel./fax. (032) 2609479, kom. 693 120 172, e-mail: biuro@atmaprojekt.pl
NIP: 629-177-13-42, REGON: 277727322, PKO SA OKATOWICE 23 12404227 1111000048433439

INWESTOR	PROJEKT BUDOWLANO - WYKONAWCZY	TYTUŁ OPRACOWANIA, LOKALIZACJA
----------	--------------------------------	--------------------------------

ROZBUDOWA MIEJSC PARKINGOWYCH ORAZ PRZEBUDOWA ISTNIEJĄCEGO
ZŁADU KOMUNIKACYJNEGO NA OSIEDLI I SŁIKOWSKIEGO - ETAP III

OM 1 - PRZEBUDOWA DRÓG WEWNĘTRZNYCH, PRZEBUDOWA
41 - 300 DĄBROWA GÓRNI

BUDOWA PARKINGÓW, PRZEBUDOWA CHODNIKÓW

CIĄGÓW PIESZO-JEZDNYCH, ZAGOSPODAROWANIE TERENU


REŠČ RYSUNKU	SKALA
--------------	-------

1:20

ROJEKTANT	DATA	PODPIS	UMOWA NR

WIM.2715.1372

NR PROJEKTU

mgr inż. MATEUSZ BŁASIAK	04.2016		07/PB/1
--------------------------	---------	---	---------

<p>CIEROWNIK ZESPOŁU PROJEKTOWEGO</p>	<p>NR RYSUNKU</p>
---------------------------------------	-------------------

mgr inż. arch. **MACIEJ KOLESINSKI**
architekci i inż. nr 190/2001 czł. Stow. Architektów w Warszawie
ul. Artykułowa 10, 05-110 Olsztyn, woj. mazowieckie, tel. 22 661 11 11, 22 661 11 12, 22 661 11 13, 22 661 11 14, 22 661 11 15, 22 661 11 16, 22 661 11 17, 22 661 11 18, 22 661 11 19, 22 661 11 20, 22 661 11 21, 22 661 11 22, 22 661 11 23, 22 661 11 24, 22 661 11 25, 22 661 11 26, 22 661 11 27, 22 661 11 28, 22 661 11 29, 22 661 11 30, 22 661 11 31, 22 661 11 32, 22 661 11 33, 22 661 11 34, 22 661 11 35, 22 661 11 36, 22 661 11 37, 22 661 11 38, 22 661 11 39, 22 661 11 40, 22 661 11 41, 22 661 11 42, 22 661 11 43, 22 661 11 44, 22 661 11 45, 22 661 11 46, 22 661 11 47, 22 661 11 48, 22 661 11 49, 22 661 11 50, 22 661 11 51, 22 661 11 52, 22 661 11 53, 22 661 11 54, 22 661 11 55, 22 661 11 56, 22 661 11 57, 22 661 11 58, 22 661 11 59, 22 661 11 60, 22 661 11 61, 22 661 11 62, 22 661 11 63, 22 661 11 64, 22 661 11 65, 22 661 11 66, 22 661 11 67, 22 661 11 68, 22 661 11 69, 22 661 11 70, 22 661 11 71, 22 661 11 72, 22 661 11 73, 22 661 11 74, 22 661 11 75, 22 661 11 76, 22 661 11 77, 22 661 11 78, 22 661 11 79, 22 661 11 80, 22 661 11 81, 22 661 11 82, 22 661 11 83, 22 661 11 84, 22 661 11 85, 22 661 11 86, 22 661 11 87, 22 661 11 88, 22 661 11 89, 22 661 11 90, 22 661 11 91, 22 661 11 92, 22 661 11 93, 22 661 11 94, 22 661 11 95, 22 661 11 96, 22 661 11 97, 22 661 11 98, 22 661 11 99, 22 661 11 100, 22 661 11 101, 22 661 11 102, 22 661 11 103, 22 661 11 104, 22 661 11 105, 22 661 11 106, 22 661 11 107, 22 661 11 108, 22 661 11 109, 22 661 11 110, 22 661 11 111, 22 661 11 112, 22 661 11 113, 22 661 11 114, 22 661 11 115, 22 661 11 116, 22 661 11 117, 22 661 11 118, 22 661 11 119, 22 661 11 120, 22 661 11 121, 22 661 11 122, 22 661 11 123, 22 661 11 124, 22 661 11 125, 22 661 11 126, 22 661 11 127, 22 661 11 128, 22 661 11 129, 22 661 11 130, 22 661 11 131, 22 661 11 132, 22 661 11 133, 22 661 11 134, 22 661 11 135, 22 661 11 136, 22 661 11 137, 22 661 11 138, 22 661 11 139, 22 661 11 140, 22 661 11 141, 22 661 11 142, 22 661 11 143, 22 661 11 144, 22 661 11 145, 22 661 11 146, 22 661 11 147, 22 661 11 148, 22 661 11 149, 22 661 11 150, 22 661 11 151, 22 661 11 152, 22 661 11 153, 22 661 11 154, 22 661 11 155, 22 661 11 156, 22 661 11 157, 22 661 11 158, 22 661 11 159, 22 661 11 160, 22 661 11 161, 22 661 11 162, 22 661 11 163, 22 661 11 164, 22 661 11 165, 22 661 11 166, 22 661 11 167, 22 661 11 168, 22 661 11 169, 22 661 11 170, 22 661 11 171, 22 661 11 172, 22 661 11 173, 22 661 11 174, 22 661 11 175, 22 661 11 176, 22 661 11 177, 22 661 11 178, 22 661 11 179, 22 661 11 180, 22 661 11 181, 22 661 11 182, 22 661 11 183, 22 661 11 184, 22 661 11 185, 22 661 11 186, 22 661 11 187, 22 661 11 188, 22 661 11 189, 22 661 11 190, 22 661 11 191, 22 661 11 192, 22 661 11 193, 22 661 11 194, 22 661 11 195, 22 661 11 196, 22 661 11 197, 22 661 11 198, 22 661 11 199, 22 661 11 200, 22 661 11 201, 22 661 11 202, 22 661 11 203, 22 661 11 204, 22 661 11 205, 22 661 11 206, 22 661 11 207, 22 661 11 208, 22 661 11 209, 22 661 11 210, 22 661 11 211, 22 661 11 212, 22 661 11 213, 22 661 11 214, 22 661 11 215, 22 661 11 216, 22 661 11 217, 22 661 11 218, 22 661 11 219, 22 661 11 220, 22 661 11 221, 22 661 11 222, 22 661 11 223, 22 661 11 224, 22 661 11 225, 22 661 11 226, 22 661 11 227, 22 661 11 228, 22 661 11 229, 22 661 11 230, 22 661 11 231, 22 661 11 232, 22 661 11 233, 22 661 11 234, 22 661 11 235, 22 661 11 236, 22 661 11 237, 22 661 11 238, 22 661 11 239, 22 661 11 240, 22 661 11 241, 22 661 11 242, 22 661 11 243, 22 661 11 244, 22 661 11 245, 22 661 11 246, 22 661 11 247, 22 661 11 248, 22 661 11 249, 22 661 11 250, 22 661 11 251, 22 661 11 252, 22 661 11 253, 22 661 11 254, 22 661 11 255, 22 661 11 256, 22 661 11 257, 22 661 11 258, 22 661 11 259, 22 661 11 260, 22 661 11 261, 22 661 11 262, 22 661 11 263, 22 661 11 264, 22 661 11 265, 22 661 11 266, 22 661 11 267, 22 661 11 268, 22 661 11 269, 22 661 11 270, 22 661 11 271, 22 661 11 272, 22 661 11 273, 22 661 11 274, 22 661 11 275, 22 661 11 276, 22 661 11 277, 22 661 11 278, 22 661 11 279, 22 661 11 280, 22 661 11 281, 22 661 11 282, 22 661 11 283, 22 6

[illegible]

Wszystkie informacje o tym, jak wyglądać i jak się zachowywać, otrzymujemy z filmu. W tym celu warto zobaczyć film "Jak być atrakcyjnym" (1977) i "Jak być atrakcyjnym" (1977). W tym celu warto zobaczyć film "Jak być atrakcyjnym" (1977) i "Jak być atrakcyjnym" (1977). W tym celu warto zobaczyć film "Jak być atrakcyjnym" (1977) i "Jak być atrakcyjnym" (1977).