

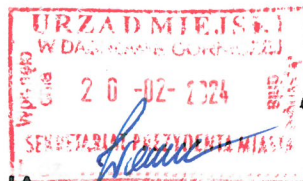
BRM.0003.1686.2024



Jerzy Reszke



Dąbrowa Górnicza dnia 10.02.2024 r.



INTERPELACJA nr.....

Dotyczy: rozlewisko na ulicy Hotelowej ponownie i uporządkowanie terenu

W związku z prośbą Mieszkańców na podstawie art., 24 ustępow 7 Ustawy o samorządzie ponownie zwracam się z wnioskiem o podjęcie interwencji w sprawie usunięcia przyczyn tworzenia się rozlewiska na ul. Hotelowej i doprowadzenia ulicy do stanu umożliwiającego poruszanie się i przejazd. Odpowiedź na poprzednią interpelację nie rozwiązuje problemu.

Sr. P. Reszke
02.02.2024

Pan
Jerzy Reszke
Radny Rady Miejskiej
w Dąbrowie Górniczej

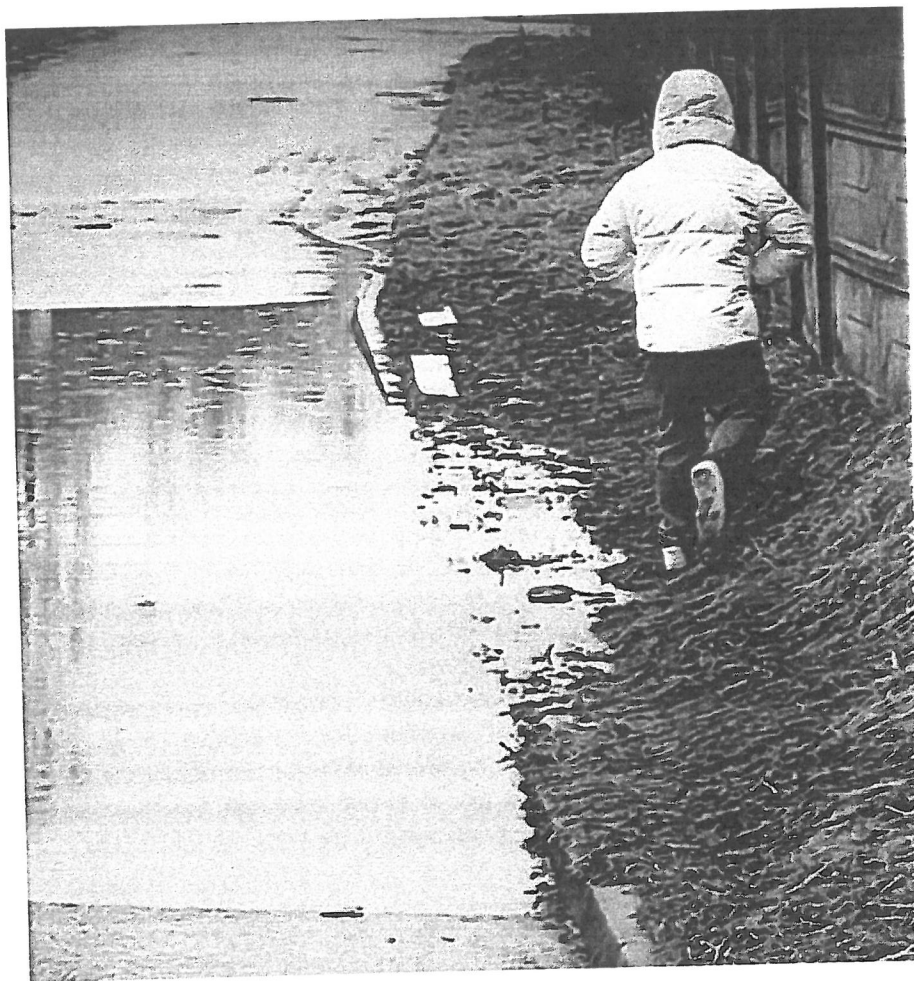
Szanowny Panie,

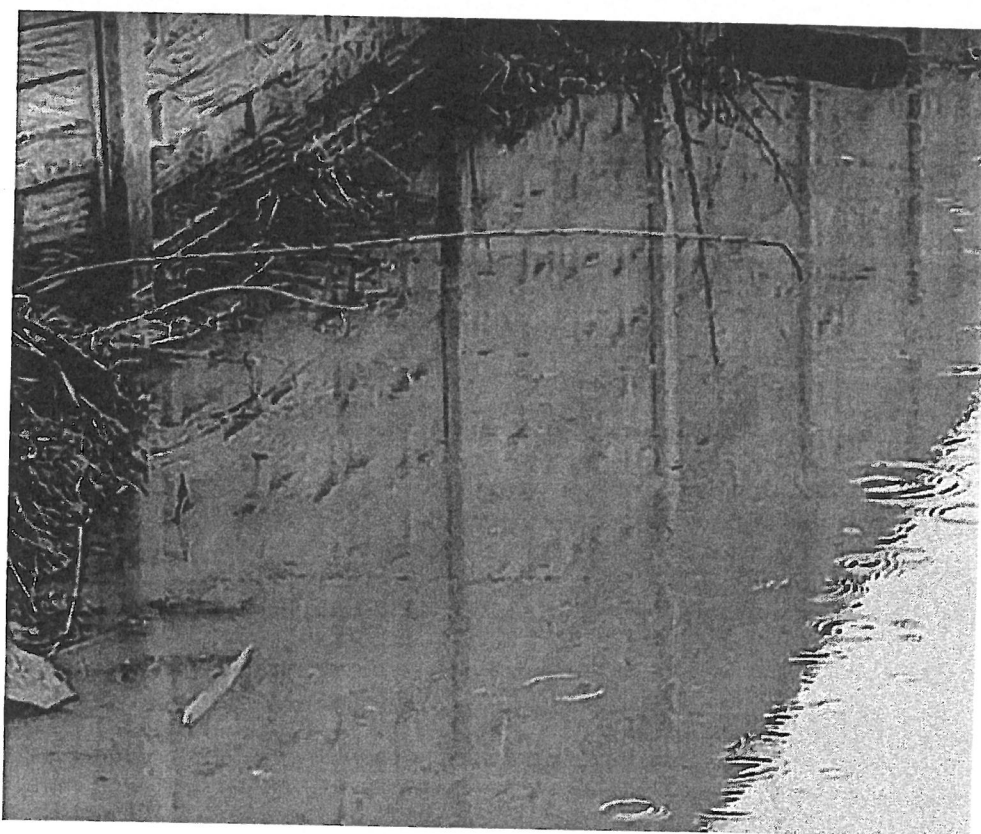
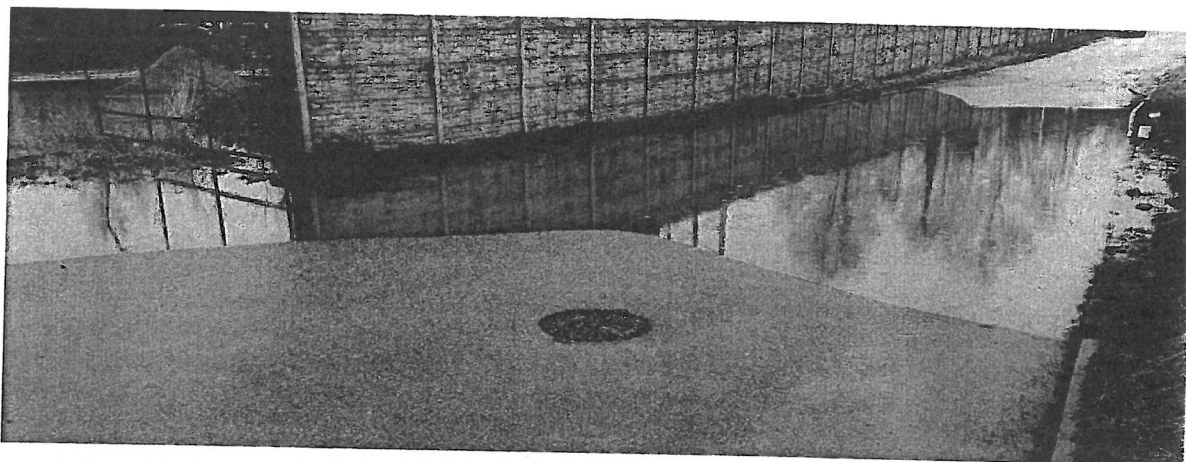
W celu zapewnienia przejezdności zostanie zlecona we wskazanej lokalizacji naprawa ubytków w ramach obowiązującej umowy pn. „Bieżące utrzymanie sieci dróg wraz z obiektami inżynierskimi, których zarządcą jest Prezydent Miasta Dąbrowy Górniczej”.
Tworzące się zalewisko wodne jest efektem niedrożnej kanalizacji deszczowej przebiegającej przez teren prywatny. Obecnie w ramach likwidacji zagrożenia woda jest na bieżąco odpompowywana. Niezależnie prowadzone są czynności mające na celu udrożnienia przedmiotowej kanalizacji. Biorąc pod uwagę fakt, iż kanalizacja usytuowana jest na terenie prywatnym, docelowo zasadnym jest wykonanie nowego odcinka kanalizacji deszczowej w pasie drogowym.

z poważaniem
III Zastępca
Prezydenta Miasta
Wojciech Kędzia

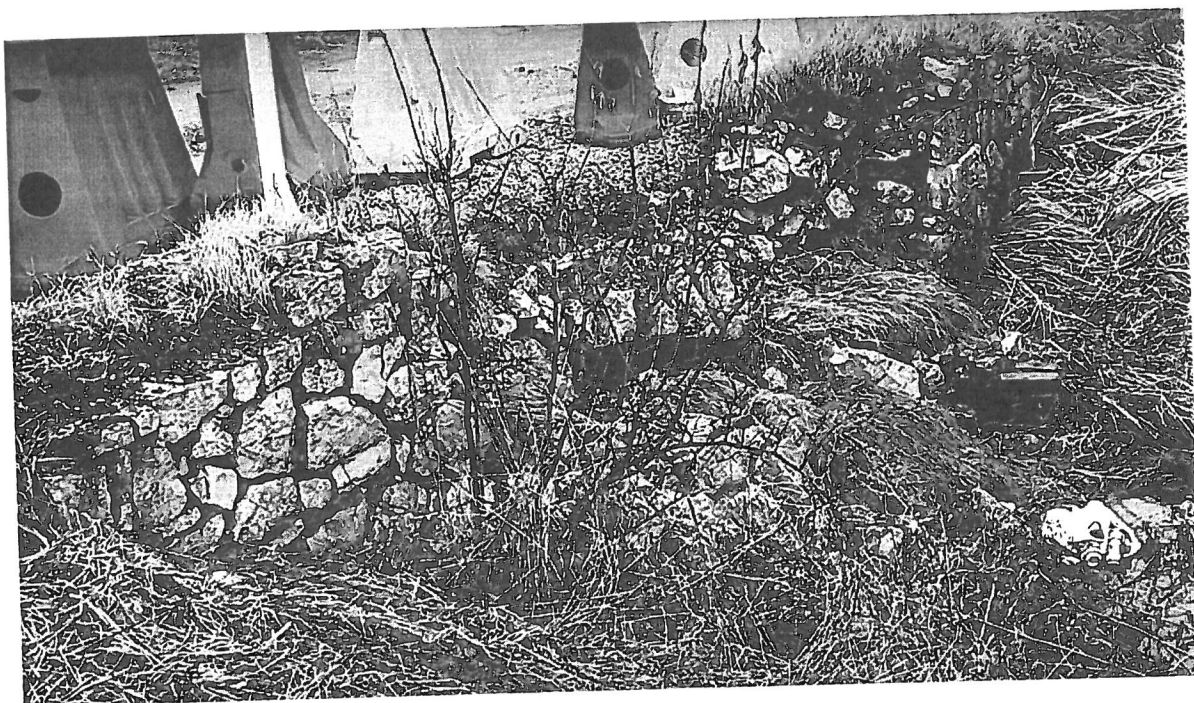
W związku z tym i skargami mieszkańców występuję o:

1. Szybką naprawę. Sytuacja na ulicy jest tragiczna. Woda nie jest odpompowywana, a rozlewisko uniemożliwia przejście. Dlaczego nie naprawia się kanalizacji deszczowej, która została błędnie wykonana. Nie można za każdym razem czekać aż woda sama opadnie. Może dojść do wypadku, bo trzeba dojść do szkoły czy do sklepu. Brak jest chodnika a pobocze jest ostro nachylone i śliskie (mokre). Zdjęcia przy już obniżonym poziomie wody.





2. Szybka naprawę mostku nad rowem ponieważ grozi zawaleniem. Postawienie pachotków nie rozwiązuje problemu



3. Przywrócenie do stanu przed budową kanalizacji nawierzchni ulicy przed budową kanalizacji leżącej za przejazdem kolejowym. Tworzą się rozlewiska a ze studzienki telekomunikacyjnej okresowo leci woda.



4. Doprowadzenie do oczyszczenia i drożności rowów wzdłuż linii kolejowej



Henryk Bielecki

