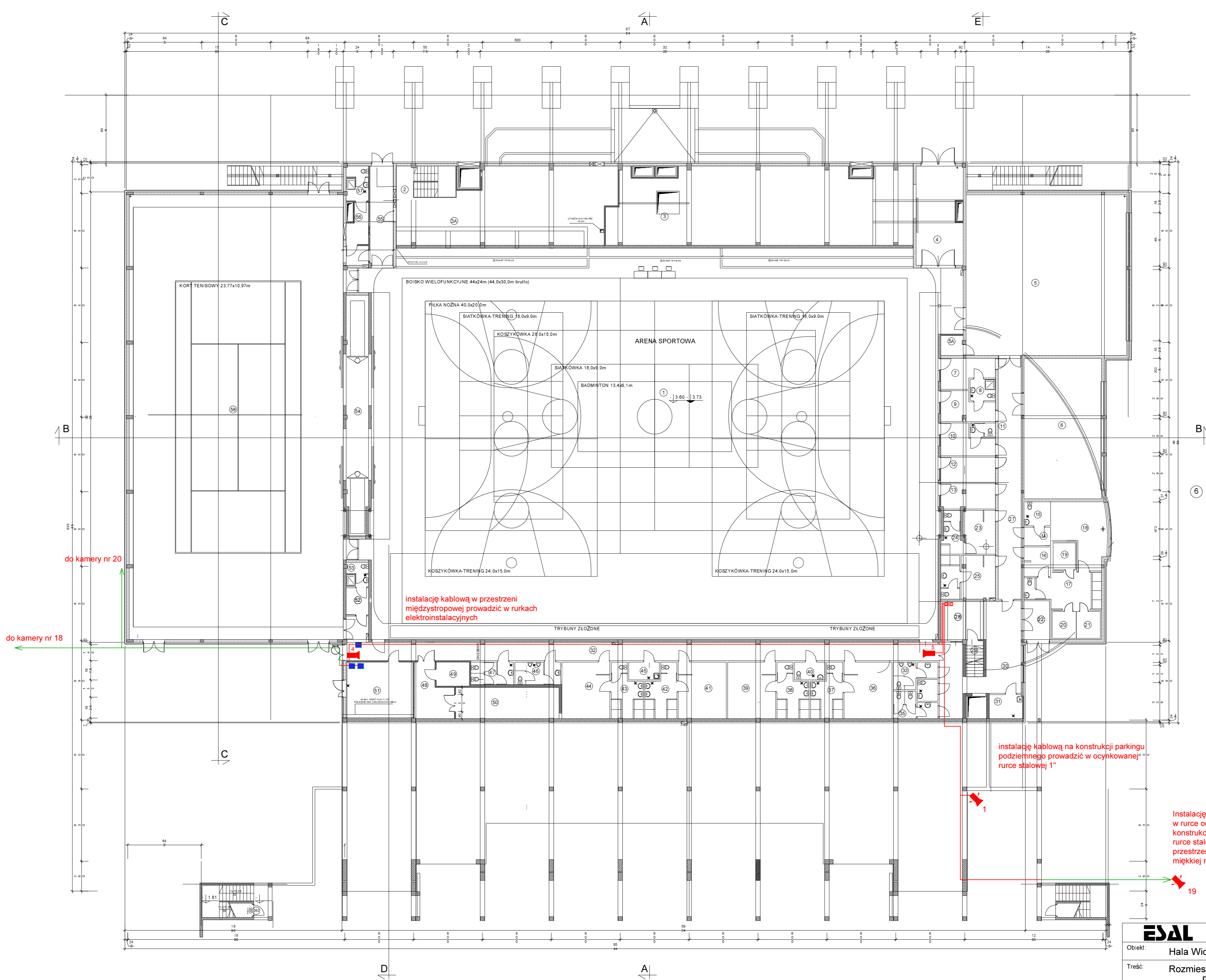


1	ARENA SPORTOWA	1629.10 m ²
2	KŁATKA SCHODOWA TECHNICZNA	1.20 m ²
3	MAGAZYN GŁÓWNY	238.40 m ²
3A	WENTYLATOROWNIA	51.70 m ²
4	KOMUNIKACJA	33.90 m ²
5	SALA KONDYCYJNA	196.00 m ²
5A	MAGAZYNK PODRĘCZNY	3.40 m ²
6	SIŁOWNIA	82.70 m ²
7	POKÓJ TRENERÓW	10.50 m ²
8	ŁAZIENKA	4.10 m ²
9	POKÓJ TRENERÓW	10.50 m ²
10	POKÓJ PIERWSZEJ POMOCY	10.50 m ²
11	WC	2.60 m ²
12	POKÓJ MASAŻU	10.50 m ²
13	POKÓJ MASAŻU	10.50 m ²
14	PRZEBIERALNIA NIEPEŁNOSPRAWNI	3.60 m ²
15	WC NIEPEŁNOSPRAWNI	4.80 m ²
16	PRZEDSIOINEK	5.90 m ²
17	ZESPÓŁ SAUNY	18.40 m ²
18	POKÓJ WYPOCZYNKU	22.80 m ²
19	SAUNA - 5 OSOBOWA	4.70 m ²
20	SAUNA - 5 OSOBOWA	4.70 m ²
21	SAUNA - 5 OSOBOWA	4.70 m ²
22	PRZEDSIOINEK	7.80 m ²
23	PRZEBIERALNIA	11.40 m ²
24	WĘZEL SANITARNY	6.10 m ²
25	PRZEBIERALNIA	11.50 m ²
26	WĘZEL SANITARNY	6.10 m ²
27	KORYTARZ	42.00 m ²
28	RECEPCJA	12.80 m ²
29	MAGAZYN PODRĘCZNY	2.50 m ²
30	HALL SPORTOWCÓW	51.10 m ²
31	POM. PORZĄDKOWE	4.10 m ²
32	KORYTARZ	87.00 m ²
33	WC MĘSKI	7.20 m ²
34	WC NIEPEŁNOSPRAWNI	3.40 m ²
35	WC DAMSKI	7.20 m ²
36	PRZEBIERALNIA	20.50 m ²
37	WĘZEL SANITARNY	11.20 m ²
38	WĘZEL SANITARNY	11.20 m ²
39	PRZEBIERALNIA	20.50 m ²
40	PRZEBIERALNIA/ŁAZIENKA NIEPEŁNOSPRAWNI	4.20 m ²
41	PRZEBIERALNIA	20.50 m ²
42	WĘZEL SANITARNY	11.20 m ²
43	WĘZEL SANITARNY	11.20 m ²
44	PRZEBIERALNIA	20.50 m ²
45	POM. PORZĄDKOWE	4.20 m ²
46	WC MĘSKI	7.80 m ²
47	WC DAMSKI	7.30 m ²
48	KORYTARZ TECHNICZNY	8.80 m ²
49	POM. TECH. - KONSERWATOR	6.00 m ²
50	ROZDZIELNIA ELEKTRYCZNA	29.00 m ²
51	WĘZEL CIEPLNY. PRZYL. WODY	28.60 m ²
52	SZATNIA	4.70 m ²
53	ŁAZIENKA	4.00 m ²
54	MAGAZYN NA SPRZĘT SPORTOWY	42.00 m ²
55	KOMUNIKACJA	16.40 m ²
56	SZATNIA	8.00 m ²
57	ŁAZIENKA	5.00 m ²
58	SALA DO TENISA	722.00 m ²
SUMA		3649.70 m ²



- szafa dystrybucyjna
- kamera zintegrowana z głowicą obrotową
- kamera stacjonarna
- wideoserwer VIP 1000
- trasa kablowa w ziemi
- trasa kablowa wewnętrzna

instalację kablową na konstrukcji parkingu podziemnego prowadzić w ocynkowanej rurce stalowej 1"

Instalację kablową prowadzić w ziemi w rurce ochronnej HDPE 40/3,7 po konstrukcji garażu podziemnego w rurce stalowej ocynkowanej, a w przestrzeni międzystropowej w miękkiej rurce elektroinstalacyjnej

kamerę zabudować na specjalnie wybudowanym słupie o wysokości 8 m

ESAL Pracownia Projektowa

Obiekt: Hala Widowiskowo - Sportowa "Centrum"

Treść: Rozmieszczenie punktów kamerowych
Poziom -3,60 ETAP II

Data:
12. VI. 2006.

Projektował: mgr inż. Jerzy Fredowicz
nr upr. SA4 633/2000

Nr rys.:
1