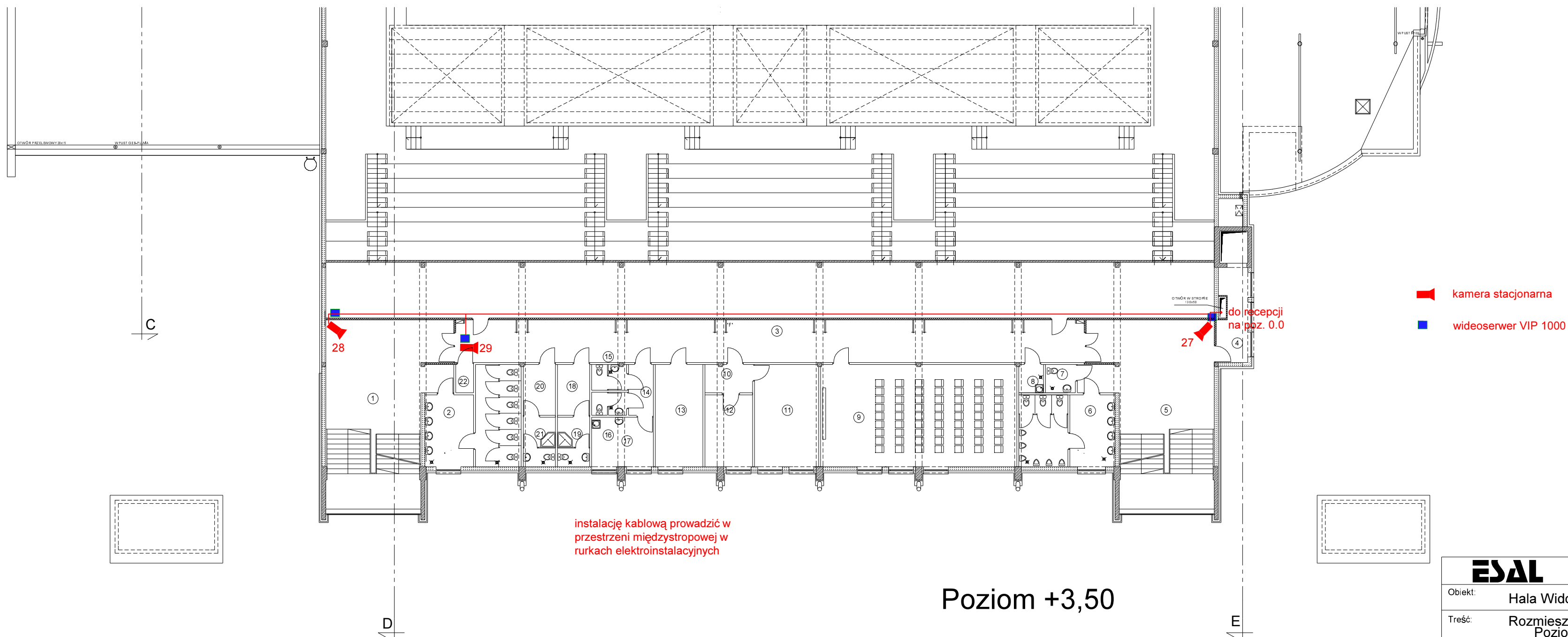


1	KLATKA SCHODOWA	27.00 m²
2	HALL	157.90 m²
3	KLATKA SCHODOWA	27.00 m²
4	KOMUNIKACJA NA POZ. +7.00	11.10 m²
5	KOMUNIKACJA NA POZ. +7.00	14.90 m²
6	KOMUNIKACJA NA POZ. +7.00	14.90 m²
7	KOMUNIKACJA NA POZ. +7.00	11.10 m²
8	POM. PORZĄDKOWE	8.70 m²
9	POM. PORZĄDKOWE	8.70 m²
SUMA		281.30 m²



1	KLATKA SCHODOWA	55.80 m²
2	WC WIDZÓW - DAMSKI	29.80 m²
3	KOMUNIKACJA	108.40 m²
4	HALL DŹWIGU	9.00 m²
5	KLATKA SCHODOWA	57.00 m²
6	WC WIDZÓW - MĘSKI	24.80 m²
7	WC NIEPEŁNOSPRAWNI	3.00 m²
8	POM. GOSPODARCZE	2.50 m²
9	SALA KONFERENCYJNA	73.30 m²
10	POCZEKALNIA	4.40 m²
11	GABINET DYREKTORA	23.90 m²
12	SEKRETARIAT	12.50 m²
13	POKÓJ BIUROWY	17.80 m²
14	PRZEDSIONEK	4.60 m²
15	WC MĘSKI	2.90 m²
16	WC DAMSKI	2.90 m²
17	POKÓJ SOCJALNY	11.10 m²
18	SZTANIA PERSONELU - MĘSKA	6.00 m²
19	ŁAZIENKA MĘSKA	5.90 m²
20	SZTANIA PERSONELU - DAMSKA	6.00 m²
21	ŁAZIENKA DAMSKA	5.90 m²
22	SCHOWEK PORZĄDKOWY	1.80 m²
SUMA		489.30 m²

ESAL Pracownia Projektowa

Obiekt: Hala Widowiskowo - Sportowa "Centrum"

Treść: Rozmieszczenie punktów kamerowych Poziom +3,50 / Poziom +7,00 ETAP II

Projektował: mgr inż. Jerzy Fredowicz nr upr. SA4 633/2000

Data: 12. VI. 2006.

Nr rys.: 3