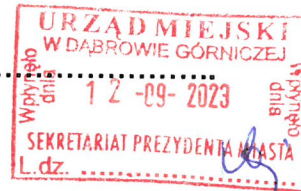


Dąbrowa Górnicza dnia 09.09.2023 r.

*H. P. Prezydent*  
*CB*

Jerzy Reszke

INTERPELACJA nr.....



Dotyczy: niebezpieczny zakręt w Ząbkowicach

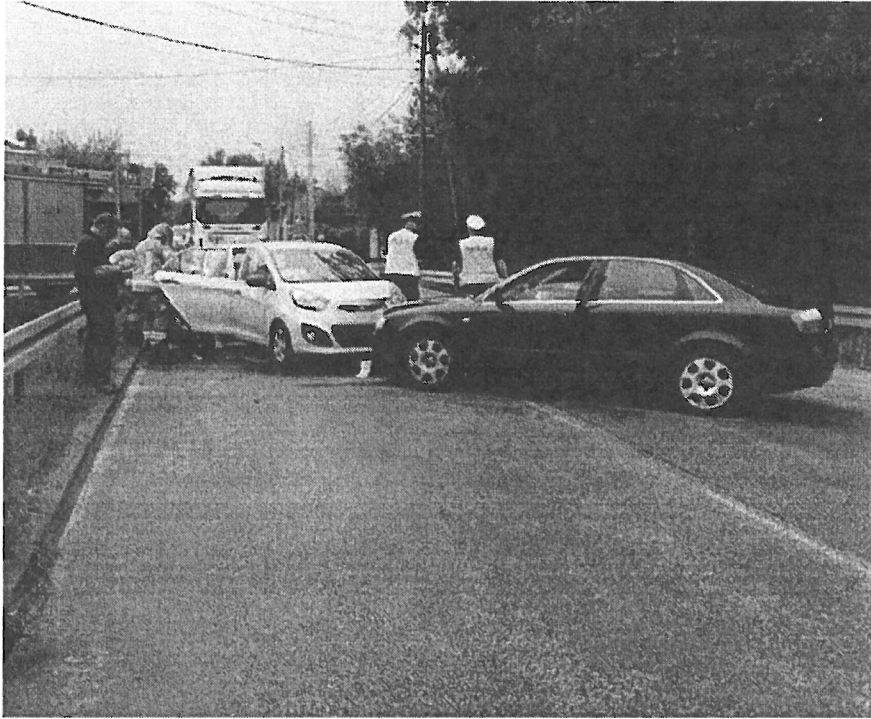
Na podstawie art., 24 ustęp 3-7 Ustawy o samorządzie gminnym przekazuję w załączeniu do interpelacji pismo Stowarzyszenia Akcja Sąsiedzka Ząbkowice i Mieszkańców i wnioskuję o:

1. Podjęcie działań w celu zapewnienia bezpieczeństwa ruchu drogowego poprzez zamontowanie progu zwalniającego w okolicy zaznaczonego miejsca.



Położenie progu nie wymaga zgody mieszkańców.

2. Przeprowadzenie wizji lokalnej z udziałem mieszkańców na miejscu w celu oceny skuteczności proponowanego rozwiązania.
3. Pozyskanie z Komendy Miejskiej Policji statystyki zdarzeń drogowych w tym rejonie. Zdjęcia to przykład niektórych zdarzeń



Jerry Bente

Akcja Sąsiedzka  
Dąbrowa Górnicza Ząbkowice

Dąbrowa Górnicza 29.08.2022

Pan Marcin Bazylak  
Prezydent  
Miasta Dąbrowa Górnicza

Dot. Organizacji ruchu na ulicy Szosowej w Dąbrowie Górniczej Ząbkowice

## Wniosek

Akcja Sąsiedzka Dąbrowa Górnicza wnoszą – w porozumieniu i na wniosek mieszkańców ulic Szosowa , Pszenna , Dolomitowa o montaż progów zwalniających lub innej organizacji ruchu drogowego na ulicy Szosowej w Dąbrowie Górniczej- Ząbkowicach

Prośbę tą motywujemy wzmożonym ruchem na tej ulicy. Od dłuższego czasu kierujący pojazdami nie zachowują szczególnej ostrożności oraz nie stosują się do znaku ograniczenia prędkości. Skutkuje to regularnymi wypadkami , kolizjami , stłuczkami, zdarzeniami drogowymi . Bliskość zabudowań sprawia , że ogrodzenia posesji mieszkańców są często niszczone podczas tych zdarzeń.

Jednym z takich miejsc jest ulica Dolomitowa 2. Ogrodzenie tej posesji wielokrotnie było niszczone przez zajścia drogowe , które w większości rozwiązywane są polubownie. Tylko od roku 2022 ogrodzenie było naprawiane kilkanaście razy . Ostatnim zdarzeniem było zajście połowie sierpnia br .

Natężenie ruchu spowodowane wybudowaniem strefy ekonomicznej w Tuczawie jest największym zagrożeniem dla naszych dzieci . Dzieci idące do szkoły nie mają alternatywnej drogi , a z praktyki wiadomo , że już niejednokrotnie musiały ‘uciekać’ na prywatne posesje , aby uniknąć potrącenia, lub aby się nie stać ofiarą wypadku drogowego.

Wielokrotne prośby mieszkańców o kontrole policyjne przy wjeździe na ulicę Szosową od strony Tuczawy nie zostały wysłuchane.

Jesteśmy przekonani ,że montaż fotoradaru lub progów zwalniających lub odcinkowego pomiaru prędkości od nowego ronda w Tuczawie do ronda „Orlen” poprawi bezpieczeństwo w tym obszarze i pozwoli uniknąć tragedii.

Do niniejszego pisma chcielibyśmy dołączyć wykaz zdarzeń drogowych z roku 22/23 o który wnioskowaliśmy w kwietniu br , lecz nadal nie dostaliśmy odpowiedzi z Komendy Miejskiej Policji.

Do wniosku jednak dołączamy nasze prywatne zdjęcia z pięciu zdarzeń , które udało nam się sfotografować w tym roku . Z przyczyn od nas niezależnych nie udało nam się uchwycić wszystkich sytuacji.

Proszę jednocześnie Pana Prezydenta , aby odpowiednie służby nie udzielały odpowiedzi na interpelacje , że wszystko jest zgodne z odpowiednimi przepisami prawa . Niestety czasem prawo nie przystaje do praktyki życia.

Z poważaniem  
Akcja Sąsiedzka Dąbrowa Górnicza oraz  
mieszkańcy ulic Szosowa , Pszenna, Dolomitowa

