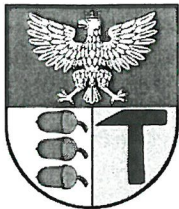


BRM.0003.1516.2023



Jerzy Reszke



Dąbrowa Górnicza dnia 14.07.2023 r.

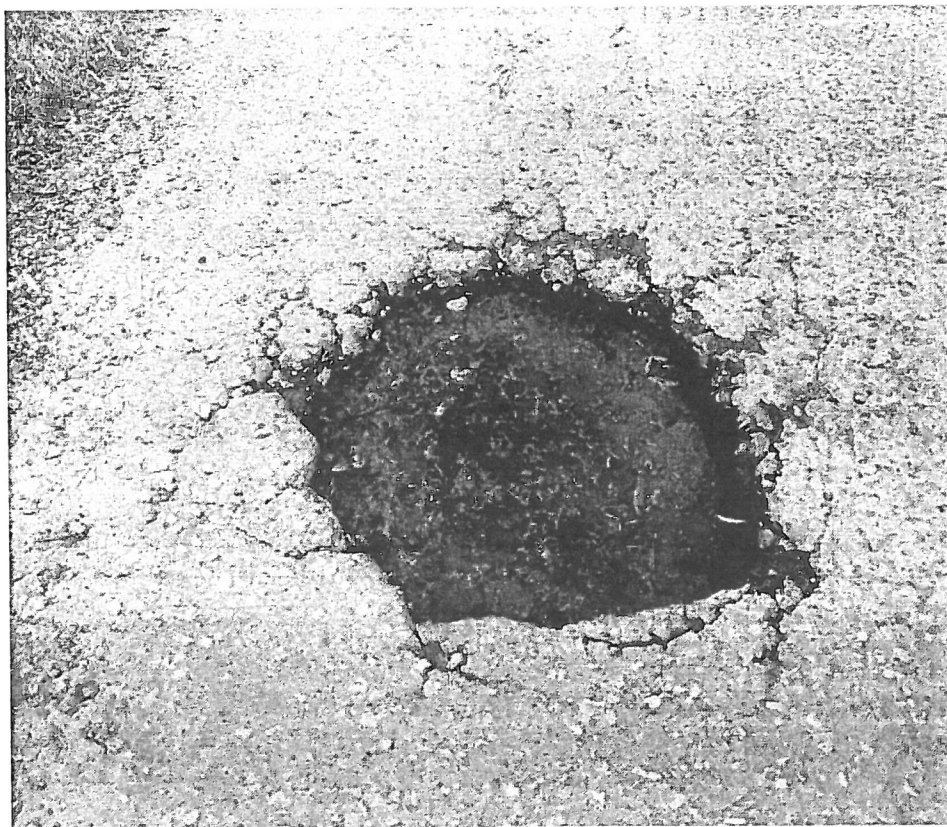


INTERPELACJA nr

Dotyczy: naprawa nawierzchni i rowów melioracyjnych ul. Mostowa

W związku ze zgłoszeniem przez mieszkańców na podstawie art., 24 ustęp 3-7 Ustawy o samorządzie gminnym zwracam się z wnioskiem o naprawę nawierzchni i rowów melioracyjnych ul. Mostowa. Nawierzchnia jest uszkodzona w wielu miejscach. Przykłady uszkodzeń:

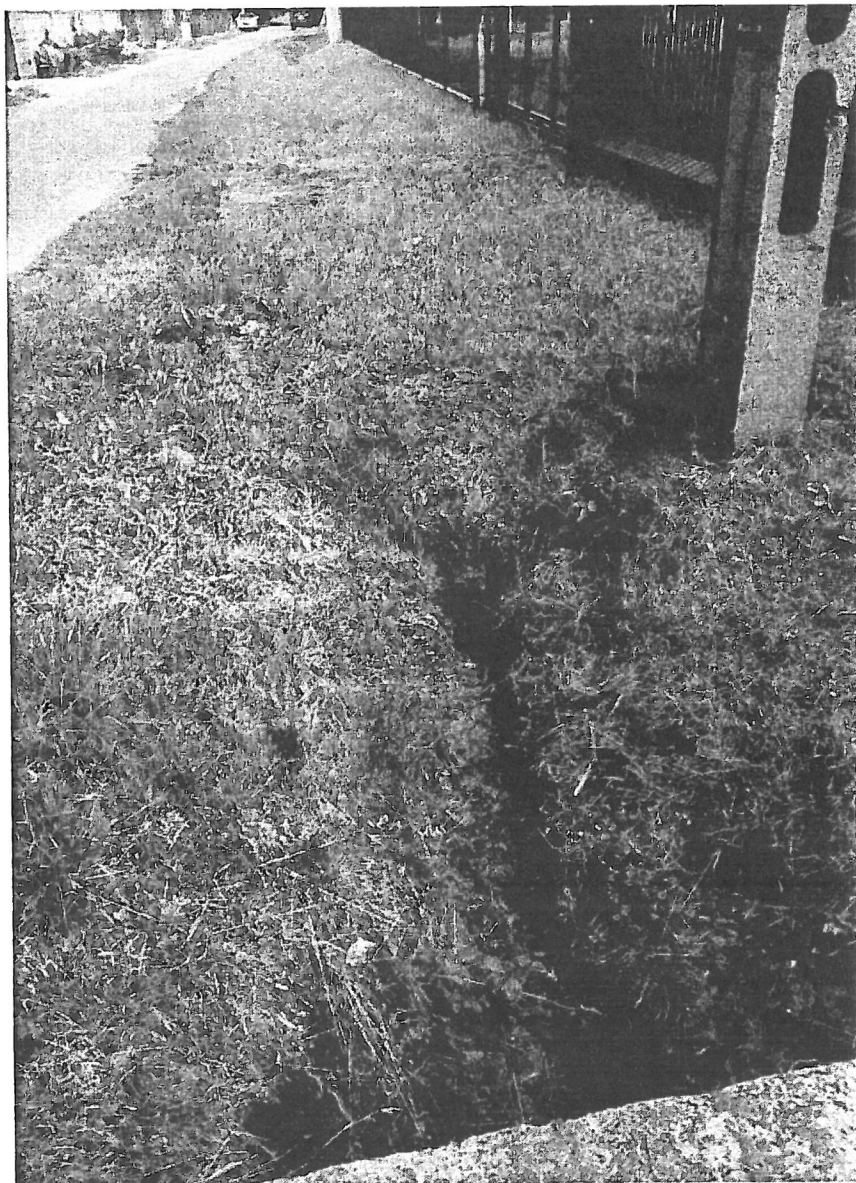




Odcinkami zasypane Występuje również o doprowadzenie do normalnego stanu funkcjonowania rowy melioracyjne wzdłuż ulicy. Rowy są odcinkami zasypane, co powoduje zalewanie posesji. Rowy mieszczą się w pasie drogowym należącym do gminy.

Przy ul. Mostowej 20 odpływ jest zablokowany.





Zgłoszenie potrzeb remontowych i inwestycyjnych jest zgłoszeniem do WPF i Budżetu Miasta.

Henryk Bielecki