

ZMIANA II EDYCJI STUDIUM UWARUNKOWAŃ I KIERUNKÓW ZAGOSPODAROWANIA PRZESTRZENNEGO MIASTA DĄBROWA GÓRNICZA W ZAKRESIE MOŻLIWOŚCI ROZMIESZCZENIA URZĄDZEŃ OZE KIERUNKI ZAGOSPODAROWANIA PRZESTRZENNEGO

RYСУNEK NR 2.1: KIERUNKI ZAGOSPODAROWANIA PRZESTRZENNEGO (UJEDNOLICONY)

SKALA 1 : 20 000

Załącznik Nr 4 do Uchwały Nr/2023 Rady Miejskiej w Dąbrowie Górniczej z dnia r. w sprawie zmiany II edycji "Studium uwarunkowań i kierunków zagospodarowania przestrzennego miasta Dąbrowa Górnicza w zakresie rozmieszczenia urządzeń OZE" zatwierdzonego Uchwałą nr XXIII/374/08 Rady Miejskiej w Dąbrowie Górniczej z dnia 30 stycznia 2008 r., zmienionego uchwałą nr XXXIII/706/2017 Rady Miejskiej w Dąbrowie Górniczej z dnia 22 listopada 2017 r.

OZNACZENIA

- GRANICA ADMINISTRACYJNA MIASTA
- GRANICE JEDNOSTEK STRUKTURALNYCH
- GRANICE ZMIANY STUDIUM PRZYJĘTEJ W 2017 R. - TERENY 1, 2, 3, 4

LEGENDA ZMIANY STUDIUM

OBSZARY OBJĘTE ZMIANĄ STUDIUM:
OBSZARY ROZMIESZCZENIA URZĄDZEŃ WYTWARZAJĄCYCH ENERGIĘ ZE ŹRÓDEŁ ODNOWIALNYCH, O MOCY ZAINSTALOWANEJ POWYŻEJ 500 kW :

- WYKORZYSTUJĄCYCH WSZYSTKIE RODZAJE ODNOWIALNYCH ŹRÓDEŁ ENERGII
- Z WYŁĄCZENIEM ELEKTROWNI WIAТРОВYCH
- Z WYŁĄCZENIEM BIOGAZU, INSTALACJI TERMICZNEGO PRZESZTALCANIA ODPADÓW ORAZ ELEKTROWNI WIAТРОВYCH
- WYKORZYSTUJĄCYCH ENERGIĘ SŁOŃCZECZNĄ LUB INSTALACJI HYBRYDOWYCH Z WYŁĄCZENIEM ELEKTROWNI WIAТРОВYCH
- WYKORZYSTUJĄCYCH WYŁĄCZNIE ENERGIĘ SŁOŃCZECZNĄ

KIERUNKI ZMIAN W PRZEZNACZENIU TERENÓW.

STREFA ZABUDOWY MIESZKANIOWEJ

- TERENY ZABUDOWY ŚRÓDMIEJSKIEJ
- TERENY ZABUDOWY MIESZKANIOWEJ JEDNORODZINNEJ
- TERENY ZABUDOWY MIESZKANIOWEJ JEDNORODZINNEJ I WIELORODZINNEJ (MAŁE DOMY MIESZKALNE)
- TERENY ZABUDOWY MIESZKANIOWEJ WIELORODZINNEJ
- TERENY ZABUDOWY MIESZKANIOWEJ WIELORODZINNEJ I JEDNORODZINNEJ

STREFA USŁUG I WYTWÓRCZOŚCI

- TERENY USŁUG RÓŻNYCH
- TERENY USŁUG SPORTU, REKREACJI, WYPOCZYNKU I KULTURY
- TERENY USŁUG Z ZABUDOWĄ MIESZKANIOWĄ JEDNORODZINNĄ
- TERENY USŁUG Z ZABUDOWĄ MIESZKANIOWĄ WIELORODZINNĄ
- TERENY WYTWÓRCZOŚCI, BAZ, SKŁADÓW I MAGAZYNÓW
- TERENY WYTWÓRCZOŚCI, BAZ, SKŁADÓW I MAGAZYNÓW ORAZ USŁUG

STREFA TERENÓW ZIELONYCH I OTWARTYCH

- TERENY LASÓW I ZADRZEWIŃ
- TERENY DOLESIEŃ NA GRUNTACH ROLNYCH
- TERENY PARKÓW, SKWERÓW I ZIELEŃCÓW (ZIELEŃ MIEJSKA - URZĄDZONA)
- TERENY OGRODÓW DZIAŁKOWYCH
- TERENY CMENTARZY WRAZ ZE STREFĄ SANITARNĄ
- TERENY ROLNICZEJ PRZESTRZENI PRODUKCYJNEJ WYŁĄCZONE Z ZABUDOWY
- TERENY ROLNICZEJ PRZESTRZENI PRODUKCYJNEJ Z DOPUSZCZENIEM ZABUDOWY ZWIĄZANEJ Z ROLNICTWEM
- TERENY WÓD POWIERZCHNIOWYCH
- TERENY ZIELENI *

TERENY INNE

- TERENY DRÓG I ULIC
- TERENY ZAPLECZA MOTORYZACJI
- TERENY KOLEI, W TYM TERENY STACJI
- TERENY TRANSPORTU SPECJALNEGO - TĄŚMOCIĄG DO HUTY KATOWICE
- TERENY INFRASTRUKTURY TECHNICZNEJ
- TERENY OCZYSZCZALNI ŚCIEKÓW
- TERENY SKŁADOWISK ODPADÓW
- TERENY EKSPLOATACJI POWIERZCHNIOWEJ
- GRANICA OBSZARU OGRANICZONEGO UŻYTKOWANIA USTANOWIONEGO ROZPORZĄDZENIEM NR 37/07 WOJEWODY ŚLĄSKIEGO Z DNIA 16 LIPCA 2007 r.

OBSZARY CHRONIONE

- OBSZARY NATURA 2000:
 - "DOŁINA BIAŁEJ PRZEMYSZY"
 - "LIPNIENKI W DĄBROWIE GÓRNICZEJ" *
 - "ŁĄKI DĄBROWSKIE"
 - "PUSTYNIA BŁĘDOWSKA"
- POZOSTAŁE OBSZAROWE FORMY OCHRONY PRZYRODY:
 - PARK KRAJOBRAZOWY
 - OBZAR CHRONIONEGO KRAJOBRAZU
 - UŻYTEK EKOLOGICZNY
 - ZESPÓŁ PRZYRODOWO-KRAJOBRAZOWY
 - STANOWISKO DOKUMENTACYJNE
- POMNIKI PRZYRODY
- UDOKUMENTOWANE ZŁOŻA KOPALIN
 - OBJĘTYCH PRAWEM WŁASNOŚCI GÓRNICZEJ (WŁ. - WĘGIEL, KAMIENNY, RC - RUDY CYNKU I OLOWU)
 - OBJĘTYCH PRAWEM WŁASNOŚCI NIERUCHOMOŚCI GRUNTOWEJ (WŁ. - PIAŚNIE PODOBRZDĘBIE, B. - BUDOWCE ŁĄCZTE CERAMIKI BUDOWLANEJ, DO - DOŁOMITY, KN - PIAŚNIE I ŻWIWY, KD - KAMIENIE ŁAMANE I BLOCZNE, WW - WAPNIENIE I MARLE PRZETWILU WAPNIENIEGO)
- OBSZARY I TERENY GÓRNICZE
- OBZARY SZCZEGÓLNEGO ZAGROŻENIA POWODZIĄ
- OBZARY O PRAWDOPODOBIENSTWIE WYSTĄPIENIA POWODZI RAZ NA 500 LAT

KIERUNKI ROZWOJU KOMUNIKACJI I INFRASTRUKTURY TECHNICZNEJ.

SYSTEM TRANSPORTU

- UKŁAD DROGOWO - ULCZNY
- DRUGI ISTNIEJĄCE
- DRUGI PLANOWANE
- EKSPRESOWE (KDS)
- GŁÓWNE RUCHU PRZYSPIESZOWE (KDG)
- GŁÓWNE (KDG)
- ZBIORCZE (KDG)
- LOKALNE (KDL)
- PLANOWANE WEZŁY DROGOWE

LINIE KOLEJOWE

- MAGISTRALNE LINIE KOLEJOWE PKP ZALICZONE DO SIECI AGC I AGTC (E 65, CE 65/2)
- PIERWSZORZĘDZONA LINIA KOLEJOWA PKP SOSNOWIEC PŁD. - WOLBROM (TUNEL)
- WSCHODNIE OBLĘCIE TOWAROWE HK ŁĄZY - D. G. TOWAROWA - DOROTA - PANEWNIK
- DRUGORZĘDZONA LINIA KOLEJOWA PKP D. G. STRZEMIESZYCE - D. G. HUTA KATOWICE I BOCZNICA PKP D. G. STRZEMIESZYCE - ZAGÓRZE
- TRZECIORZĘDZONA LINIA KOLEJOWA PKP D. G. ZĄBKOWICE - BĘDZIN GŁODZIEC

ELEMENTY SYSTEMU TRANSPORTU PASAŻERSKIEGO

- TRASY TRAMWAJOWE
- DWORCE I PRZYSTANKI PASAŻERSKIE NA LINIACH KOLEJOWYCH PKP
- PLANOWANE ZINTEGROWANE WEZŁY PRZESIADKOWE W SYSTEMIE „PARKUJ I JEDZ” (P&R)

TRASY ROWEROWE

- SIECZKI ROWEROWE

ODPROWADZENIE I OCZYSZCZANIE ŚCIEKÓW

- OCZYSZCZALNIE ŚCIEKÓW

STREFY BEZPIECZEŃSTWA SIECI INFRASTRUKTURY

- OD SIECI GAZOWYCH WYSOKIEGO I PODWYŻSZONEGO CIŚNIENIA
- OD NAPIĘTTRZNYCH LINII WYSOKIEGO NAPIĘCIA

INFRASTRUKTURA PALIWOWA

- PLANOWANY RUROCIĄG PALIWOWY BORONÓW - TRZEBINIA Z ODGAŁĘZIENIEM DO BAZY "STRZEMIESZYCE"

INWESTYCJE CELU PUBLICZNEGO.

O ZNACZENIU PONADLOKALNYM:

- 1. MODERNIZACJA LINII KOLEJOWEJ WARSZAWA - KATOWICE - WIEDŃ (E 65) Z DOSTOSOWANIEM DO PARAMETRÓW WYMAGANYCH DLA EUROPEJSKIEJ SIECI LINII „E”
- 2. BUDOWA GAZOCIĄGU WYSOKOPRĘŻNEGO KOMORNO - TWORZŃ
- 3. PRZEBUDOWA DRUGI KRAJOBRAZOWEJ NR 1 DO PARAMETRÓW DRUGI EKSPRESOWEJ
- 4. BUDOWA RUROCIĄGU PALIWOWEGO BORONÓW - TRZEBINIA
- 5. BUDOWA DROGOWEJ TRASY ŚREDNICOWEJ "WSCHÓD" ODCINEK KATOWICE - DĄBROWA GÓRNICZA
- 6. BUDOWA CENTRUM LOGISTYCZNEGO W ŚLĄWKOWIE WRAZ Z INFRASTRUKTURĄ TOWARZYSZĄCĄ - POWIĄZANIA DROGOWE

O ZNACZENIU LOKALNYM:

- REALIZACJA WEZŁÓW PRZESIADKOWYCH (W SYSTEMIE P&R)
- BUDOWA NOWYCH DRÓG LUB ICH ODCINKÓW

OBZARY ROZMIESZCZENIA OBIEKTÓW HANDLOWYCH O POWIERZCHNI SPRZEDAŻY POWYŻEJ 2000 m2 ORAZ OBZARY PRZESTRZENI PUBLICZNEJ.

- OBZARY LOKALIZACJI OBIEKTÓW HANDLOWYCH O POWIERZCHNI SPRZEDAŻY POWYŻEJ 2000 m2
- OBZARY PRZESTRZENI PUBLICZNEJ

OBZARY DLA KTÓRYCH GMINA ZAMIERZA SPORZĄDZIĆ MIEJSKOWE PLANY ZAGOSPODAROWANIA PRZESTRZENNEGO ORAZ OBZARY WYMAGAJĄCE ZMIANY PRZEZNACZENIA GRUNTÓW ROLNYCH I LEŚNYCH NA CELE NIEROLNICZE I NIELEŚNE.

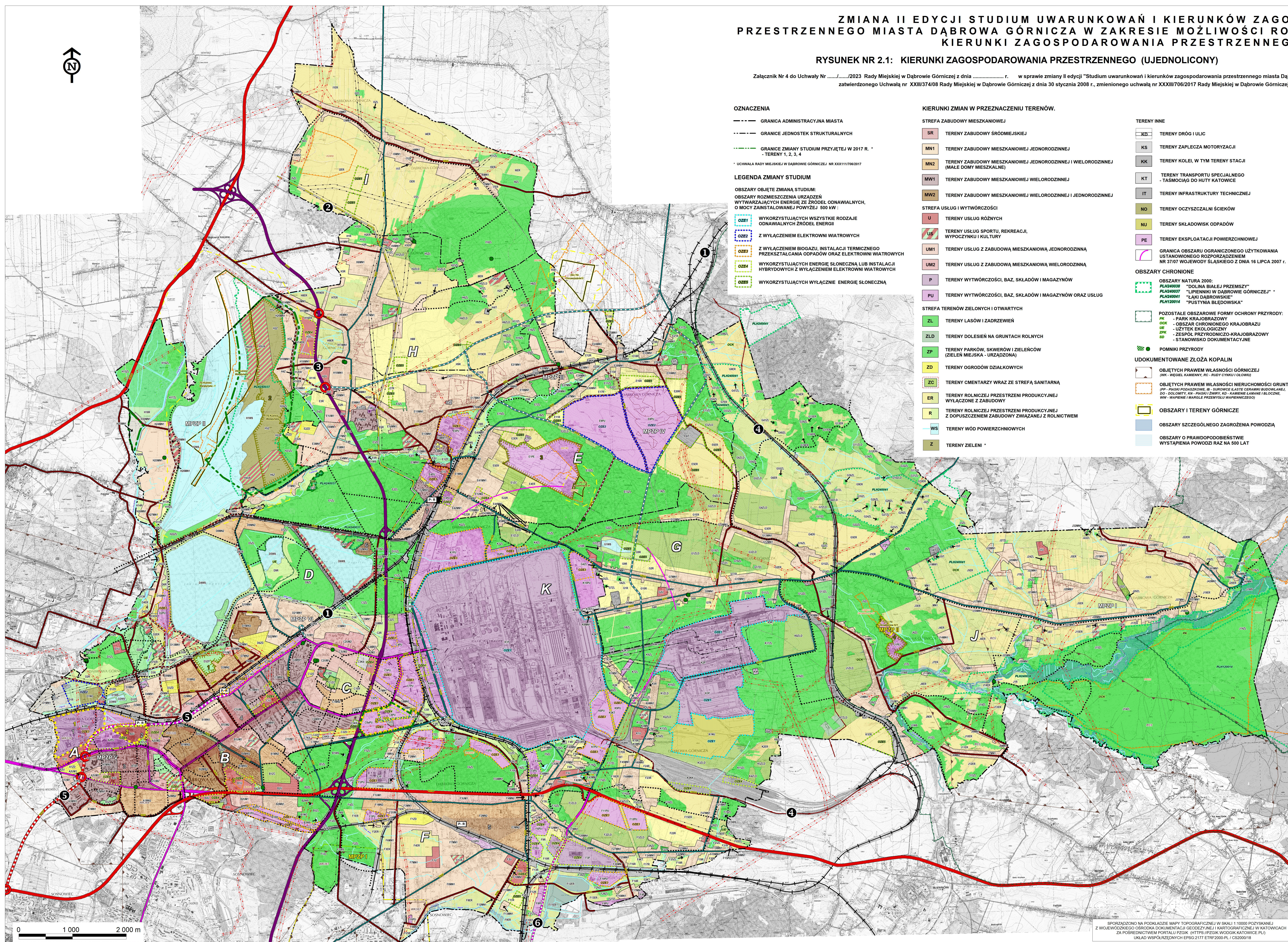
- OBZARY, DLA KTÓRYCH OBOWIAZUJE JEST SPORZĄDZENIE MIEJSKOWEGO PLANU ZAGOSPODAROWANIA PRZESTRZENNEGO
- OBZARY, DLA KTÓRYCH GMINA ZAMIERZA SPORZĄDZIĆ PLAN MIEJSKOWY
- OBZARY WYMAGAJĄCE ZMIANY PRZEZNACZENIA GRUNTÓW ROLNYCH I LEŚNYCH NA CELE NIEROLNICZE I NIELEŚNE

OBZARY WYMAGAJĄCE PRZESZTALCENIA, REHABILITACJI I REKULTYWACJI.

- TERENY WYMAGAJĄCE PRZESZTALCENIA REHABILITACJI I REWITALIZACJI
- TERENY WYMAGAJĄCE REKULTYWACJI

GRANICE TERENÓW ZAMKNIĘTYCH I ICH STREF OCHRONNYCH.

- TERENY ZAMKNIĘTE (KOLEJOWE) WG DECYZJI NR 14 MINISTRA INFRASTRUKTURY Z DNIA 18 WRZEŚNIA 2020 R.



SPORZĄDZONO NA PODKŁADZIE MAPY TOPOGRAFICZNEJ W SKALI 1:10000 POZYTRANEJ Z WOJEWÓDZKIEGO OŚRODKA DOKUMENTACJI GEODEZYJNEJ I KARTOGRAFICZNEJ W KATOWICACH ZA POSREDNICTWEM PORTALU PZGIK (HTTPS:IPZGIK.WOJEWODZIKATOWICE.PL) UKŁAD WSPÓRZĘDNYCH EPSG:2177 ETRF2000-PL / CS200018