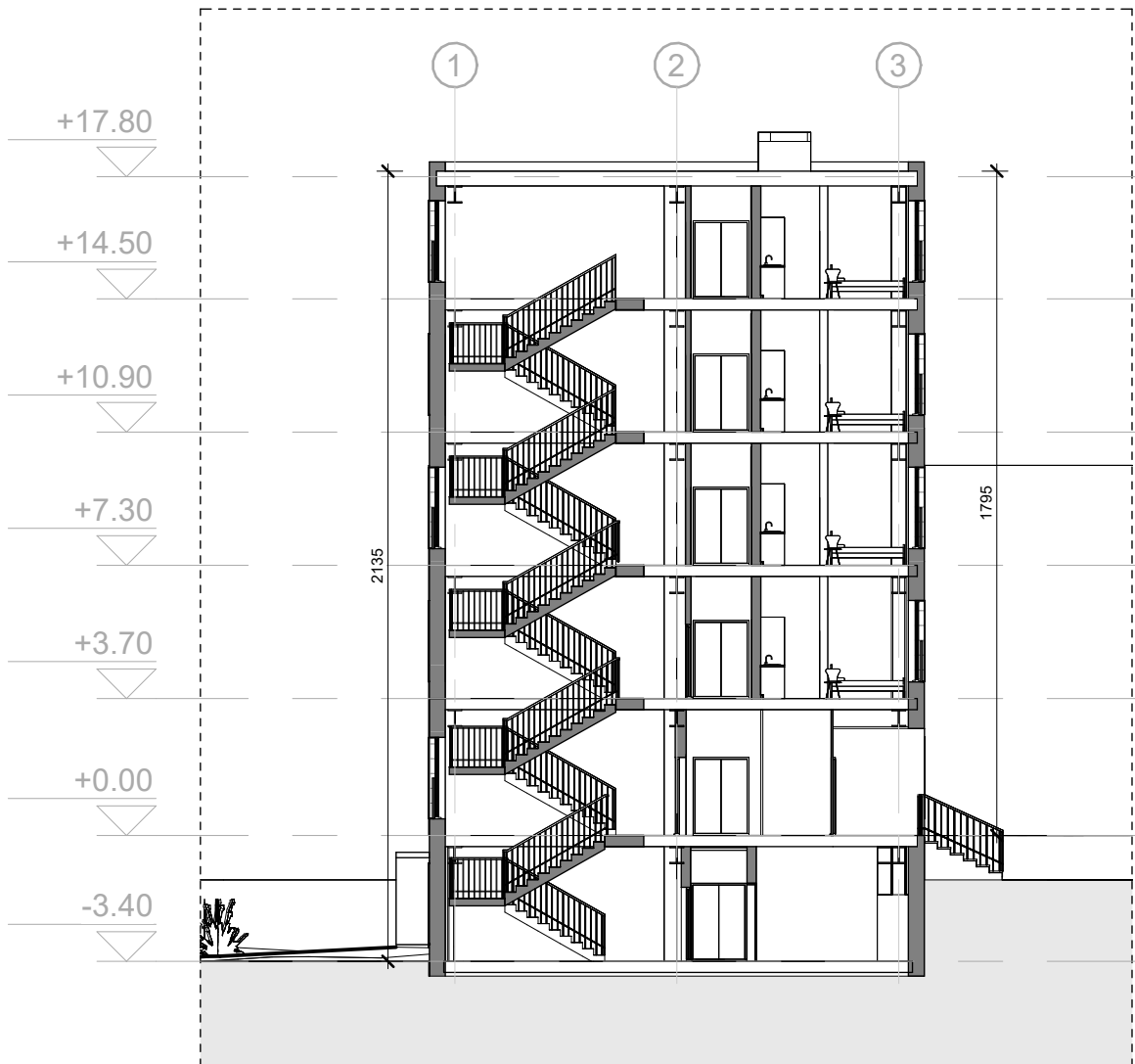
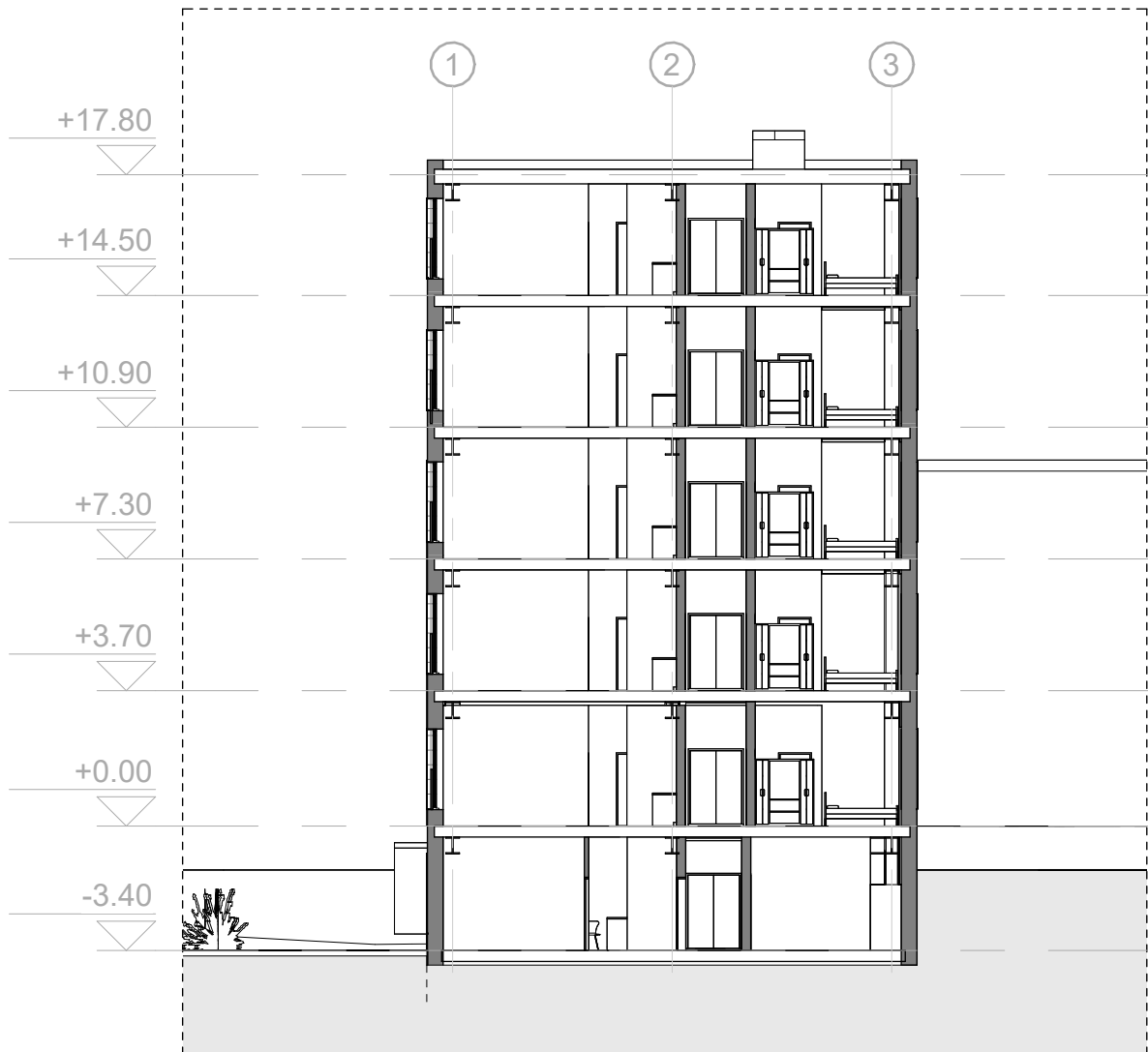




1 Przekrój A-A - stan projektowany
1 : 200



2 Przekrój B-B - stan projektowany
1 : 200



3 Przekrój C-C - stan projektowany
1 : 200

- UWAGI:
1. Rysunki rozpatrywać z projektami branżowymi.
 2. Wymiary, o ile nie zaznaczono inaczej, podano w centymetrach w odniesieniu do wymiarów liniowych oraz w metrach w odniesieniu do kot wysokościowych.
 3. Wszystkie wymiary należy sprawdzić i potwierdzić na budowie.
 4. Wszelkie niezgodności i niescisłości uzgodnić z autorami projektu.
 5. Wszystkie roboty należy wykonać zgodnie ze sztuką budowlaną i zgodnie z zaleceniami producentów użytych materiałów.
 6. Nie skaliować rysunku.
 7. Nie dokonywać pomiarów z rysunku.
 8. Wszystkie poziomy i koty wysokościowe należy sprawdzić na budowie.
 9. Wszystkie błędy i braki należy zgłosić autorowi opracowania.
 10. Rysunki stanowią koncepcję projektową i mogą nie zawierać wszystkich elementów instalacyjnych oraz rozwiązań konstrukcyjnych.

Nr rew. Data Rewizji Detale Autor

Nazwa inwestycji:

Zmiana sposobu użytkowania i przebudowa istniejącego budynku usługowego na budynek mieszkalny wielorodzinny wraz z przebudową i rozbudową infrastruktury technicznej (w tym istniejącego budynku trafo) oraz utwardzeniem placu w celu budowy parkingu na nieruchomości przy ul. Łącznej 37, Dąbrowa Górnicza nr działki 2826, obręb Dąbrowa Górnicza II.

Adres:

ul. Łączna 37, Dąbrowa Górnicza nr działki 2826, obręb Dąbrowa Górnicza II, Polska

Inwestor:

Redmount Partners Sp. z o.o. ul. Marcina 11, 40-854, Katowice, Polska

Autor projektu:

mgr inż. arch. JAN BOCHNAK
upr. nr WP-OIA/OKK/Upb/43/2011
MP-1888

Sprawdzający:

mgr inż. arch. BARBARA BOCHNAK
upr. nr WP-OIA/OKK/UpB/9/2008
MP-2285

Opracował/-a:

mgr inż. arch. Natalia Bochnak
mgr inż. arch. Katarzyna Bilcharz
mgr inż. arch. Kinga Hartman
mgr inż. arch. Adrian Zapart

Branża:

Architektura

Etap:

Wniosek

Nazwa rysunku:

Przekroje A-A, B-B, C-C - stan projektowany
Nr rys.:
GS401

Skala:

1 : 200 03/2022

Rys wyk:

KH