

piwnica

Zamawiający: Gmina Dąbrowa Górnicza
Obiekt : Muzeum Miejskie "Sztęgarka"

Data: 07.10.2021
Edytor: PRO-EL Świętochłowice

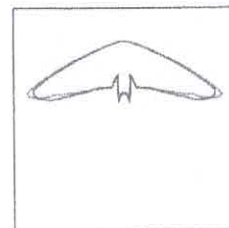
Edytor PRO-EL Świątchłowice
Telefon
faks
e-Mail

piwnica / Lista opraw

9 Ilość



Strumień świetlny (Oprawa): 0 lm
Strumień świetlny (Lampy): 0 lm
Moc opraw: 0.0 W
Oświetlenie awaryjne: 160 lm, 1.1 W
Klasyfikacja oświetleń CIE: 100
Kod Flux CIE: 27 72 97 100 100
Wyposażenie: 1 x LED (Czynnik korekcyjny 1.000).

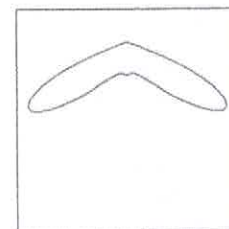


9 Ilość



Strumień świetlny (Oprawa): 419 lm
Strumień świetlny (Lampy): 420 lm
Moc opraw: 8.3 W
Klasyfikacja oświetleń CIE: 100
Kod Flux CIE: 23 75 99 100 100
Wyposażenie: 1 x LED (Czynnik korekcyjny 1.000).

Ilustracje oświetleń
znajdziesz w naszym
katalogu oświetleń.

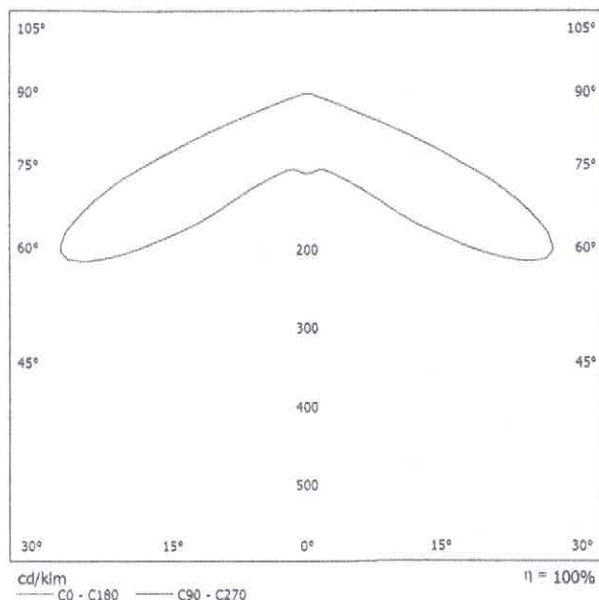


Edytor PRO-EL Świętochłowice
Telefon
faks
e-Mail

ES-SYSTEM S.A. LUN4A-V3611R9016TC0 LUMI LUN A 1x3 TC 1 VWD WH / Karta danych oprawy

Ilustracje oświetleń znajdziesz w naszym katalogu oświetleń.

Wylot światła 1:



Klasyfikacja oświetleń CIE: 100
Kod Flux CIE: 23 75 99 100 100

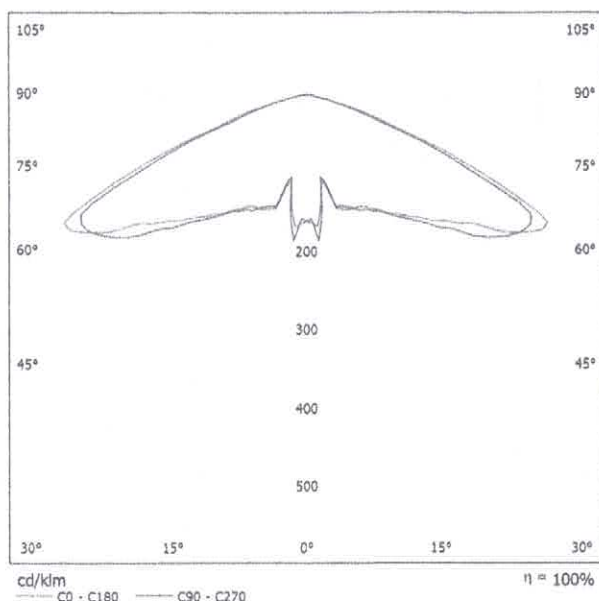
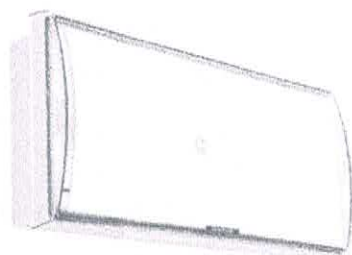
Wylot światła 1:

Oszacowanie oświetlenia według UGR												
p Sufit		70	70	50	50	30	70	70	50	50	30	
p Ściany		50	30	50	30	30	50	30	50	30	30	
p Podłoga		20	20	20	20	20	20	20	20	20	20	
Kąt obserwacji X Y		Kierunek spojrzenia w poprzek do osi lampy					Kierunek spojrzenia wzdłuż do osi lampy					
2H	2H	35.1	36.7	35.4	37.0	37.2	35.1	36.7	35.4	37.0	37.2	
	3H	35.8	37.3	36.2	37.6	37.9	35.8	37.3	36.2	37.6	37.9	
	4H	35.8	37.1	36.1	37.4	37.7	35.8	37.1	36.1	37.4	37.7	
	6H	35.7	36.9	36.1	37.3	37.6	35.7	36.9	36.1	37.3	37.6	
	8H	35.6	36.8	36.0	37.2	37.5	35.6	36.8	36.0	37.2	37.5	
4H	12H	35.6	36.8	36.0	37.1	37.4	35.6	36.8	36.0	37.1	37.4	
	2H	35.8	37.2	36.1	37.4	37.8	35.8	37.2	36.1	37.4	37.8	
	3H	36.5	37.6	36.8	37.9	38.3	36.5	37.6	36.8	37.9	38.3	
	4H	36.4	37.4	36.8	37.8	38.1	36.4	37.4	36.8	37.8	38.1	
	6H	36.4	37.2	36.8	37.6	38.0	36.4	37.2	36.8	37.6	38.0	
8H	8H	36.3	37.1	36.8	37.5	37.9	36.3	37.1	36.8	37.5	37.9	
	12H	36.3	37.0	36.8	37.4	37.9	36.3	37.0	36.8	37.4	37.9	
	4H	36.3	37.1	36.8	37.5	38.0	36.3	37.1	36.8	37.5	38.0	
	6H	36.3	36.9	36.8	37.4	37.8	36.3	36.9	36.8	37.4	37.8	
	8H	36.3	36.8	36.8	37.3	37.8	36.3	36.8	36.8	37.3	37.8	
12H	12H	36.3	36.7	36.7	37.2	37.7	36.3	36.7	36.7	37.2	37.7	
	4H	36.3	37.0	36.8	37.5	37.9	36.3	37.0	36.8	37.5	37.9	
	6H	36.3	36.8	36.8	37.3	37.8	36.3	36.8	36.8	37.3	37.8	
	8H	36.3	36.7	36.7	37.2	37.7	36.3	36.7	36.7	37.2	37.7	
	Wartości pozycji obserwatora dla odstępów pracy 5											
S = 1.0H		+0.2 / -0.2					+0.2 / -0.2					
S = 1.5H		+1.2 / -1.7					+1.2 / -1.7					
S = 2.0H		+2.2 / -4.7					+2.2 / -4.7					
Tabele standardowe		Bx02					Bx02					
Składnik sumy korekty		18.8					18.8					
Poprawione wskazniki oświetlenia odniesione do 420lm Całkowity strumień świetlny												

Edytor PRO-EL Świętochłowice
Telefon
faks
e-Mail

Karta danych oprawy

Wylot światła 1:



Klasyfikacja oświetleń CIE: 100
Kod Flux CIE: 27 72 97 100 100

Unikalna linia wzornicza zapewniająca wkomponowanie oprawy w każde wnętrze. Niezawodne rozwiązania technologiczne. Komputerowo zaprojektowany reflektor oraz transparentny dyfuzor dla zapewnienia maksimum sprawności świetlnej. Szczelna obudowa umożliwia różnorodne zastosowania.

- Szczelna obudowa – różnorodne zastosowania
- Oświetlenie drogi ewakuacyjnej
- Komputerowo zaprojektowany układ optyczny
- Możliwość zablokowania pracy awaryjnej
- Możliwość wykonania testu pracy awaryjnej
- Dioda LED sygnalizująca aktualny stan urządzenia
- Układy automatycznego ładowania akumulatorów
- Zabezpieczenie przed całkowitym rozładowaniem akumulatorów
- Hermetyczne, bezobsługowe akumulatory

- Vapour-tight housing – versatile applications
- Illuminates escape routes from heights up to 20m
- Four types of light distribution
- Emergency mode inhibiting enabled
- Emergency function test enabled
- LED indicator of a status of the luminaire
- Automatic re-chargeable battery
- Battery run-down protection
- Airtight, maintenance-free battery

- Das Gehäuse in IP65 ermöglicht eine vielseitige Verwendung
- Leuchtet den Fluchtweg aus und zeigt die Richtung des Fluchtweges an
- Möglichkeit der Notlicht-Funktionshemmung
- Test der Notfall-Funktion möglich
- Anzeige des Betriebszustands durch LED
- Automatische wieder aufladbare Batterie
- Schutz vor Tiefentladung
- gasdichte, wartungsfreie Batterie
- LED Beleuchtungstechnik

Wylot światła 1:

Oszacowanie oświetlenia według UGR											
p. Sufit	70	70	50	50	30	70	70	50	50	30	
p. Ściany	90	90	90	90	90	90	90	90	90	90	
p. Podłoga	20	20	20	20	20	20	20	20	20	20	
Kierunek pomieszczenia X Y	Kierunek spojrzenia w poprzek do osi lampy					Kierunek spojrzenia wzdłuż do osi lampy					
2H	2H	17.2	18.8	17.5	19.0	19.3	16.9	18.5	17.2	18.8	19.0
	3H	18.3	19.7	18.6	20.0	20.3	17.8	19.3	18.2	19.6	19.8
	4H	18.4	19.7	18.7	20.0	20.3	17.9	19.2	18.2	19.5	19.8
	6H	18.3	19.6	18.7	19.9	20.2	17.9	19.1	18.2	19.4	19.8
	8H	18.3	19.5	18.7	19.8	20.1	17.8	19.0	18.2	19.4	19.7
	12H	18.2	19.4	18.6	19.7	20.1	17.8	19.0	18.2	19.3	19.6
4H	2H	17.8	19.2	18.2	19.5	19.8	17.6	19.0	18.0	19.3	19.6
	3H	19.0	20.1	19.4	20.5	20.8	18.6	19.8	19.0	20.1	20.4
	4H	19.1	20.2	19.6	20.5	20.9	18.7	19.7	19.1	20.1	20.5
	6H	19.1	20.0	19.6	20.4	20.8	18.7	19.6	19.2	20.0	20.4
	8H	19.1	19.9	19.5	20.3	20.7	18.7	19.5	19.2	19.9	20.3
	12H	19.1	19.8	19.5	20.2	20.7	18.7	19.4	19.2	19.8	20.3
8H	4H	19.2	20.0	19.6	20.4	20.8	18.8	19.6	19.2	20.0	20.4
	6H	19.2	19.8	19.6	20.3	20.7	18.8	19.5	19.3	19.9	20.4
	8H	19.2	19.7	19.7	20.2	20.7	18.8	19.4	19.3	19.8	20.3
	12H	19.2	19.6	19.7	20.1	20.6	18.8	19.3	19.3	19.8	20.3
12H	4H	19.2	19.9	19.6	20.3	20.7	18.8	19.5	19.2	19.9	20.3
	6H	19.2	19.7	19.6	20.2	20.7	18.8	19.4	19.3	19.8	20.3
	8H	19.2	19.6	19.7	20.1	20.6	18.8	19.3	19.3	19.8	20.3
Wariacje pozycji obserwatora dla odstępów opraw S											
S = 1.0H	+0.3 / -0.2					+0.2 / -0.3					
S = 1.5H	+0.9 / -1.1					+0.9 / -1.1					
S = 2.0H	+1.5 / -2.3					+1.7 / -2.3					
Tabele standardowe	BK03					BK03					
Składnik sumy korekty	1.8					1.4					
Poprawione wskaźniki oświetlenia odniesione do 160lm Całkowity strumień świetlny											

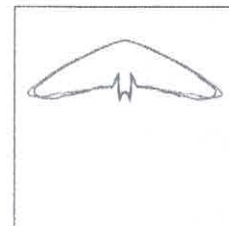
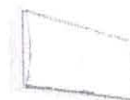
Edytor PRO-EL Świętochłowice
Telefon
faks
e-Mail

sala wystawowa 1 / Lista opraw

4 Ilość

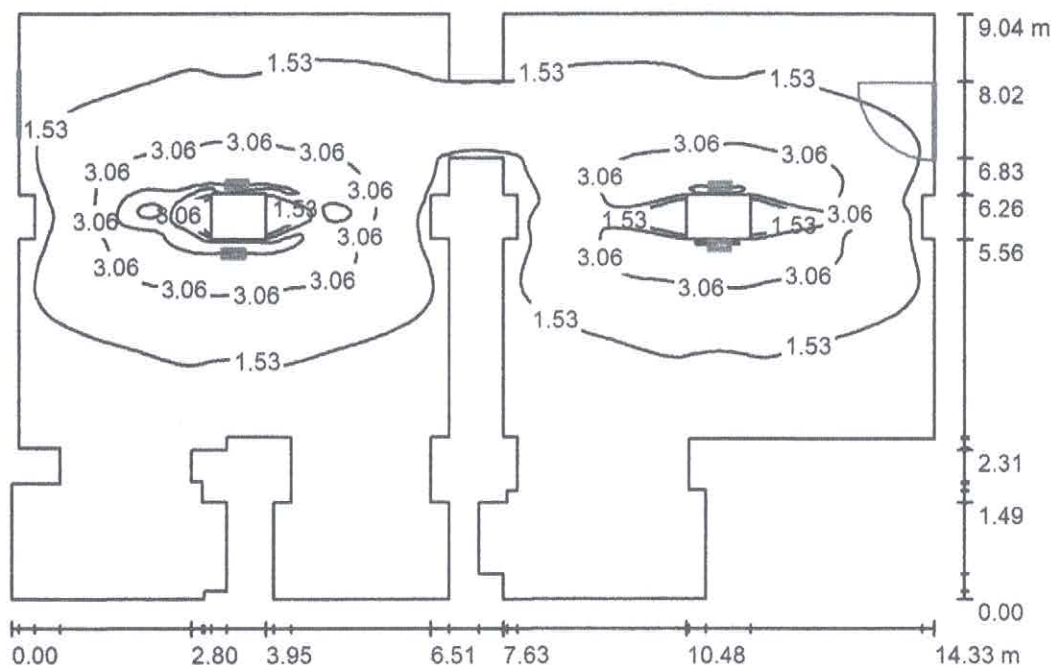


Strumień świetlny (Oprawa): 0 lm
Strumień świetlny (Lampy): 0 lm
Moc opraw: 0.0 W
Oświetlenie awaryjne: 160 lm, 1.1 W
Klasyfikacja oświetleń CIE: 100
Kod Flux CIE: 27 72 97 100 100
Wyposażenie: 1 x LED (Czynnik korekcyjny 1.000).



Edytor PRO-EL Świętochłowice
Telefon
faks
e-Mail

sala wystawowa 1 / Scena awaryjna 1 / Podsumowanie



Wysokość pomieszczenia: 3.080 m, Wysokość montażu: 2.560 m,
Współczynnik konserwacji: 0.77

Wartości Lux, Skala 1:117

Powierzchnia	ρ [%]	E_m [lx]	E_{min} [lx]	E_{max} [lx]	E_{min} / E_m
Płaszczyzna pracy	/	1.60	0.00	7.65	0.000
Podłoga	20	1.60	0.00	7.65	0.000
Sufit	70	0.01	0.00	0.50	0.000
Ściany (89)	50	0.91	0.00	5.42	/

Płaszczyzna pracy:

Wysokość: 0.000 m
Siatka: 128 x 128 Punkty
Margines: 0.000 m

Scena oświetlenia awaryjnego (EN 1838):
Zostanie obliczone tylko światło bezpośrednie.
Współdziałanie odbitego światła nie jest uwzględnione.

Wykaz opraw

Nr.	Ilość	Etykieta (Czynnik korekcyjny)	Φ (Oprawa) [lm]	Φ (Lampy) [lm]	P [W]
1	4	[REDACTED]	160	160	1.1
W sumie:			639	640	4.4

Specyfikacja mocy przyłączeniowej: $0.04 \text{ W/m}^2 = 2.51 \text{ W/m}^2/100 \text{ lx}$ (Powierzchnia podstawowa: 109.57 m^2)

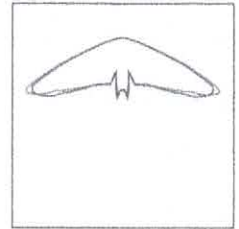
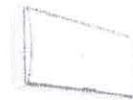
Edytor PRO-EL Świątchłowice
Telefon
faks
e-Mail

sala wystawowa 3 / Lista opraw

3 Ilość

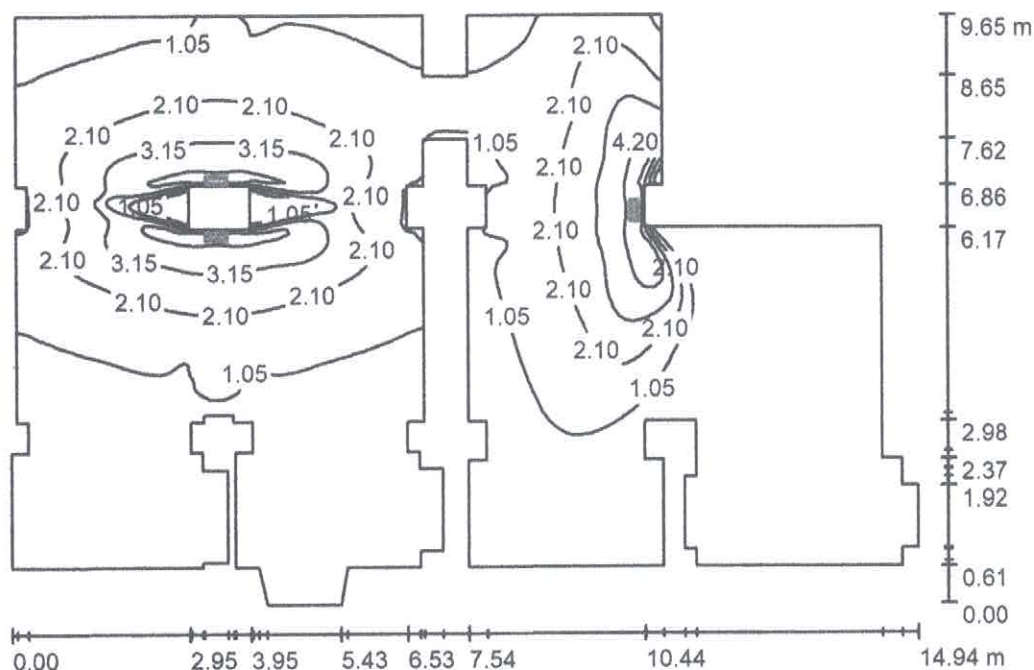


Strumień świetlny (Oprawa): 0 lm
Strumień świetlny (Lampy): 0 lm
Moc opraw: 0.0 W
Oświetlenie awaryjne: 160 lm, 1.1 W
Klasyfikacja oświetleń CIE: 100
Kod Flux CIE: 27 72 97 100 100
Wypożyczenie: 1 x LED (Czynnik korekcyjny 1.000).



Edytor PRO-EL Świętochłowice
Telefon
faks
e-Mail

sala wystawowa 3 / Scena awaryjna / Podsumowanie



Wysokość pomieszczenia: 3.080 m, Współczynnik konserwacji: 0.77

Wartości Lux, Skala 1:124

Powierzchnia	ρ [%]	E_m [lx]	E_{min} [lx]	E_{max} [lx]	E_{min} / E_m
Płaszczyzna pracy	/	1.21	0.00	5.23	0.000
Podłoga	20	1.21	0.00	5.30	0.000
Sufit	70	0.01	0.00	0.47	0.000
Ściany (104)	50	0.65	0.00	30	/

Płaszczyzna pracy:

Wysokość: 0.000 m
Siatka: 128 x 128 Punkty
Margines: 0.000 m

Scena oświetlenia awaryjnego (EN 1838):
Zostanie obliczone tylko światło bezpośrednie.
Współdziałanie odbitego światła nie jest uwzględnione.

Wykaz opraw

Nr.	Ilość	Etykieta (Czynnik korekcyjny)	Φ (Oprawa) [lm]	Φ (Lampy) [lm]	P [W]
1	3	[REDACTED]	160	160	1.1
W sumie:			479	480	3.3

Specyfikacja mocy przyłączeniowej: $0.03 \text{ W/m}^2 = 2.50 \text{ W/m}^2/100 \text{ lx}$ (Powierzchnia podstawowa: 109.37 m^2)

Edytor PRO-EL Świętochłowice
Telefon
faks
e-Mail

sala wystawowa 2 / Lista opraw

2 Ilość



Strumień świetlny (Oprawa): 0 lm

Strumień świetlny (Lampy): 0 lm

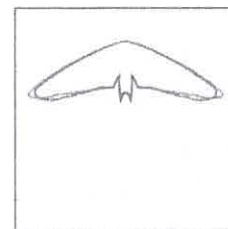
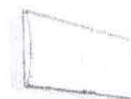
Moc opraw: 0.0 W

Oświetlenie awaryjne: 160 lm, 1.1 W

Klasyfikacja oświetleń CIE: 100

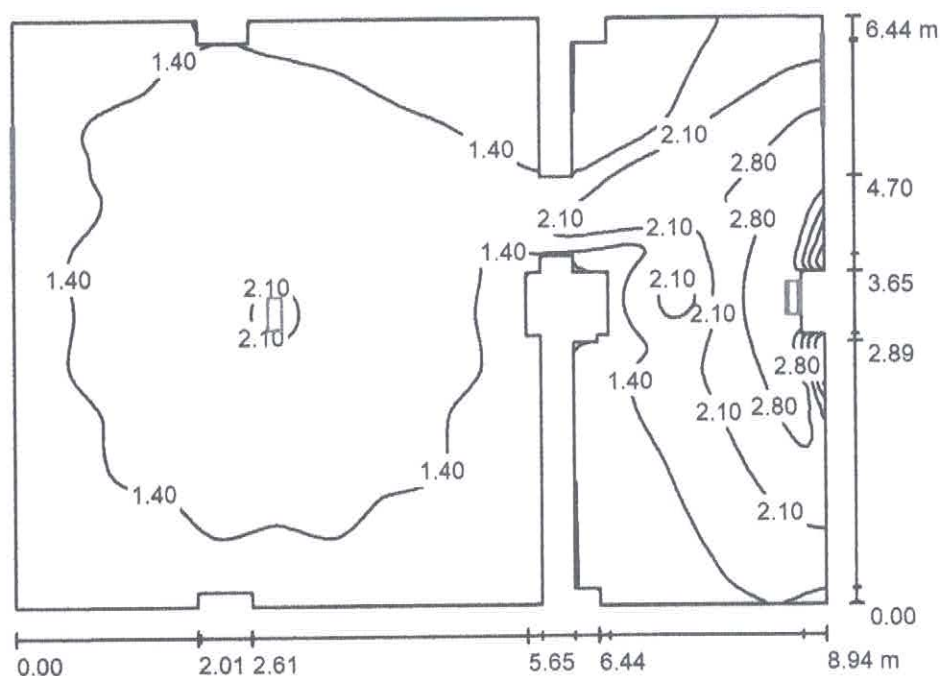
Kod Flux CIE: 27 72 97 100 100

Wypożyczenie: 1 x LED (Czynnik korekcyjny 1.000).



Edytor PRO-EL Świętochłowice
Telefon
faks
e-Mail

sala wystawowa 2 / Scena awaryjna / Podsumowanie



Wysokość pomieszczenia: 3.080 m, Współczynnik konserwacji: 0.77

Wartości Lux, Skala 1:83

Powierzchnia	ρ [%]	E_m [lx]	E_{min} [lx]	E_{max} [lx]	E_{min} / E_m
Płaszczyzna pracy	/	1.60	0.00	3.49	0.000
Podłoga	20	1.60	0.00	3.49	0.000
Sufit	70	0.00	0.00	0.00	0.000
Ściany (67)	50	1.21	0.00	326	/

Płaszczyzna pracy:

Wysokość: 0.000 m
Siatka: 128 x 128 Punkty
Margines: 0.000 m

Scena oświetlenia awaryjnego (EN 1838):
Zostanie obliczone tylko światło bezpośrednie.
Współdziałanie odbitego światła nie jest uwzględnione.

Wykaz opraw

Nr.	Ilość	Etykieta (Czynnik korekcyjny)	Φ (Oprawa) [lm]	Φ (Lampy) [lm]	P [W]
1	2	[REDACTED]	160	160	1.1
W sumie:			320	320	2.2

Specyfikacja mocy przyłączeniowej: $0.04 \text{ W/m}^2 = 2.52 \text{ W/m}^2/100 \text{ lx}$ (Powierzchnia podstawowa: 54.52 m^2)

Edytor PRO-EL Świętochłowice
Telefon
faks
e-Mail

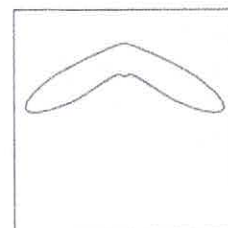
korytarz / Lista opraw

6 Ilość

[REDACTED]
[REDACTED]
[REDACTED]

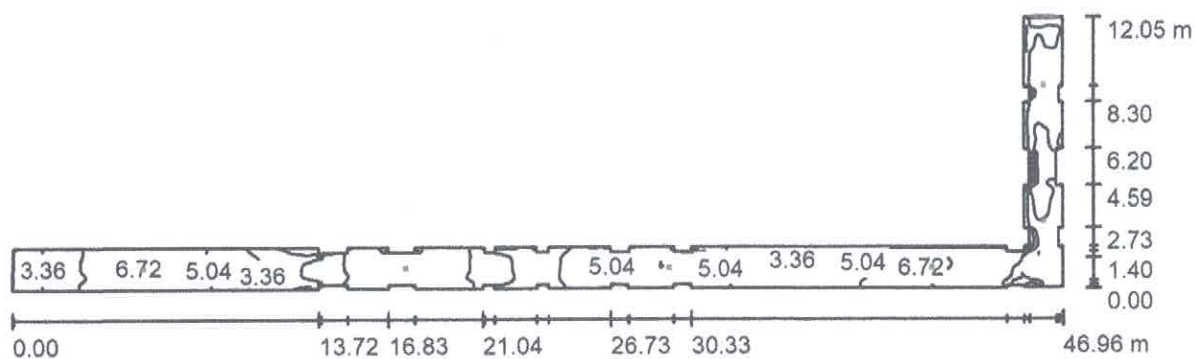
Strumień świetlny (Oprawa): 419 lm
Strumień świetlny (Lampy): 420 lm
Moc opraw: 8.3 W
Klasyfikacja oświetleń CIE: 100
Kod Flux CIE: 23 75 99 100 100
Wypożyczenie: 1 x LED (Czynnik korekcyjny 1.000).

Ilustracje oświetleń
znajdziesz w naszym
katalogu oświetleń.



Edytor PRO-EL Świątchłowice
Telefon
faks
e-Mail

korytarz / Scena awaryjna / Podsumowanie



Wysokość pomieszczenia: 3.300 m, Wysokość montażu: 3.300 m,
Współczynnik konserwacji: 0.77

Wartości Lux, Skala 1:336

Powierzchnia	ρ [%]	E_m [lx]	E_{min} [lx]	E_{max} [lx]	E_{min} / E_m
Płaszczyzna pracy	/	5.42	0.98	9.36	0.181
Podłoga	20	5.41	0.88	9.32	0.162
Sufit	70	3.07	0.52	13	0.169
Ściany (88)	50	6.58	0.60	196	/

Płaszczyzna pracy:

Wysokość: 0.000 m
Siatka: 128 x 128 Punkty
Margines: 0.000 m

Wykaz opraw

Nr.	Ilość	Etykieta (Czynnik korekcyjny)	Φ (Oprawa) [lm]	Φ (Lampy) [lm]	P [W]
1	6	[REDACTED]	419	420	8.3
W sumie:			2516	2520	49.8

Specyfikacja mocy przyłączeniowej: $0.49 \text{ W/m}^2 = 8.98 \text{ W/m}^2/100 \text{ lx}$ (Powierzchnia podstawowa: 102.39 m^2)

Edytor PRO-EL Świętochłowice
Telefon
faks
e-Mail

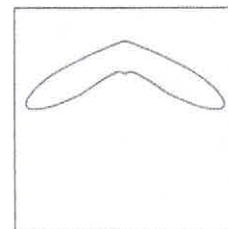
korytarz 2 / Lista opraw

1 Ilość

[REDACTED]
[REDACTED]
[REDACTED]

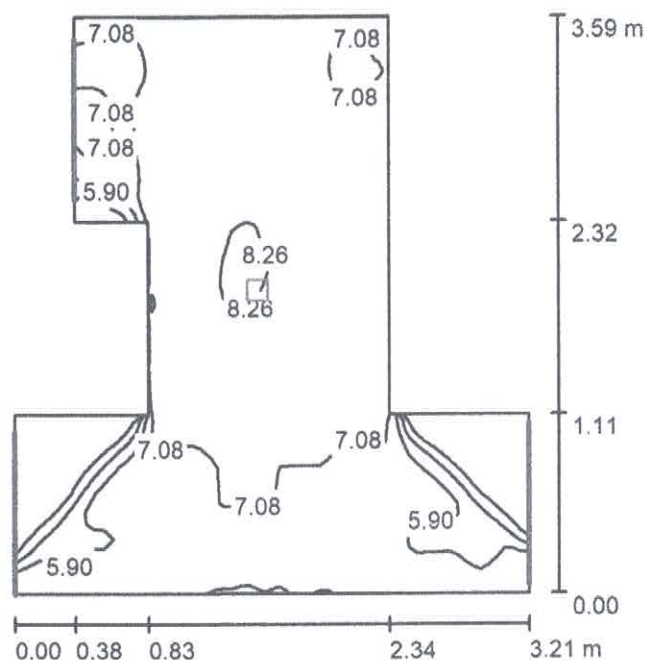
Strumień świetlny (Oprawa): 419 lm
Strumień świetlny (Lampy): 420 lm
Moc opraw: 8.3 W
Klasyfikacja oświetleń CIE: 100
Kod Flux CIE: 23 75 99 100 100
Wypożyczenie: 1 x LED (Czynnik korekcyjny 1.000).

Ilustracje oświetleń
znajdziesz w naszym
katalogu oświetleń.



Edytor PRO-EL Świętochłowice
Telefon
faks
e-Mail

korytarz 2 / Scena awaryjna / Podsumowanie



Wysokość pomieszczenia: 3.300 m, Wysokość montażu: 3.300 m,
Współczynnik konserwacji: 0.77

Wartości Lux, Skala 1:47

Powierzchnia	ρ [%]	E_m [lx]	E_{min} [lx]	E_{max} [lx]	E_{min} / E_m
Płaszczyzna pracy	/	6.78	2.56	8.45	0.378
Podłoga	20	6.79	2.50	8.41	0.369
Sufit	70	6.42	2.34	14	0.364
Ściany (12)	50	11	2.04	168	/

Płaszczyzna pracy:

Wysokość: 0.000 m
Siatka: 64 x 64 Punkty
Margines: 0.000 m

Wykaz opraw

Nr.	Ilość	Etykieta (Czynnik korekcyjny)	Φ (Oprawa) [lm]	Φ (Lampy) [lm]	P [W]
1	1	[REDACTED]	419	420	8.3
W sumie:			419	420	8.3

Specyfikacja mocy przyłączeniowej: $1.06 \text{ W/m}^2 = 15.58 \text{ W/m}^2 / 100 \text{ lx}$ (Powierzchnia podstawowa: 7.86 m^2)

Edytor PRO-EL Świętochłowice
Telefon
faks
e-Mail

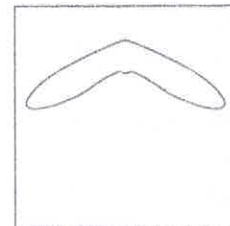
kortarz 3 / Lista opraw

2 Ilość

[REDACTED]
[REDACTED]
[REDACTED]

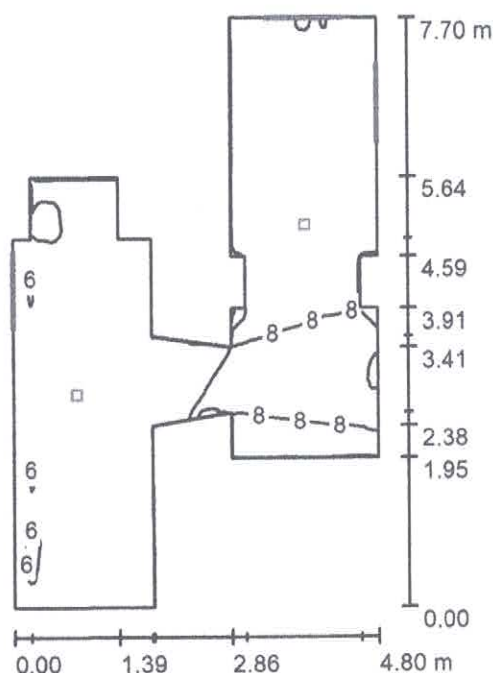
Strumień świetlny (Oprawa): 419 lm
Strumień świetlny (Lampy): 420 lm
Moc opraw: 8.3 W
Klasyfikacja oświetleń CIE: 100
Kod Flux CIE: 23 75 99 100 100
Wypożyczenie: 1 x LED (Czynnik korekcyjny 1.000).

Ilustracje oświetleń
znajdziesz w naszym
katalogu oświetleń.



Edytor PRO-EL Świętochłowice
 Telefon
 faks
 e-Mail

kortarz 3 / Scena awaryjna / Podsumowanie



Wysokość pomieszczenia: 3.300 m, Wysokość montażu: 3.300 m,
 Współczynnik konserwacji: 0.77

Wartości Lux, Skala 1:99

Powierzchnia	ρ [%]	E_m [lx]	E_{min} [lx]	E_{max} [lx]	E_{min} / E_m
Płaszczyzna pracy	/	7.08	3.12	10	0.441
Podłoga	20	7.12	3.07	10	0.432
Sufit	70	4.63	2.11	9.17	0.456
Ściany (24)	50	9.63	1.83	110	/

Płaszczyzna pracy:

Wysokość: 0.000 m
 Siatka: 128 x 128 Punkty
 Margines: 0.000 m

Wykaz opraw

Nr.	Ilość	Etykieta (Czynnik korekcyjny)	Φ (Oprawa) [lm]	Φ (Lampy) [lm]	P [W]
1	2	[REDACTED]	419	420	8.3
W sumie:			839	840	16.6

Specyfikacja mocy przyłączeniowej: $0.77 \text{ W/m}^2 = 10.85 \text{ W/m}^2/100 \text{ lx}$ (Powierzchnia podstawowa: 21.62 m^2)

parter

Zamawiający: Gmina Dąbrowa Górnicza
Obiekt : Muzeum Miejskie Sztygarka

Data: 07.10.2021
Edytor: PRO-EL Świątchłwice

Edytor PRO-EL Świetochłowice
Telefon
faks
e-Mail

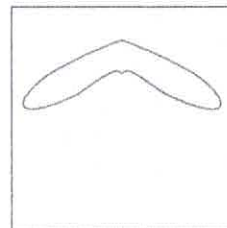
parter / Lista opraw

20 Ilość



Strumień świetlny (Oprawa): 419 lm
Strumień świetlny (Lampy): 420 lm
Moc opraw: 8.3 W
Klasyfikacja oświetleń CIE: 100
Kod Flux CIE: 23 75 99 100 100
Wyposażenie: 1 x LED (Czynnik korekcyjny 1.000).

Ilustracje oświetleń
znajdziesz w naszym
katalogu oświetleń.

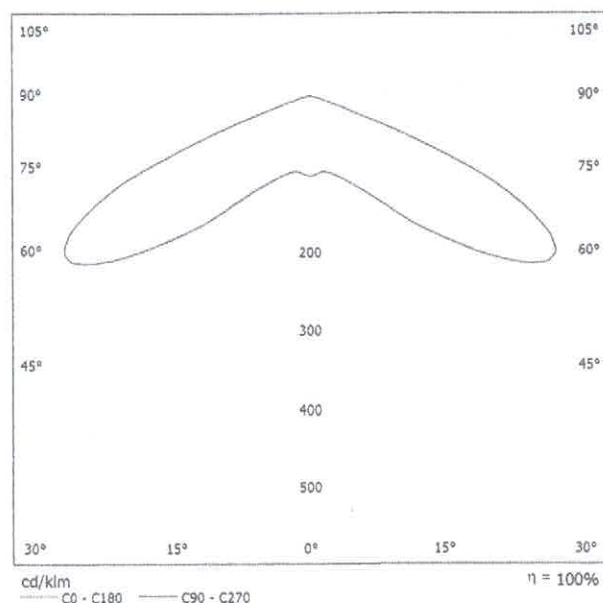


Edytor PRO-EL Światochłowice
Telefon
faks
e-Mail

Karta danych oprawy

Ilustracje oświetleń znajdziesz w naszym katalogu oświetleń.

Wylot światła 1:



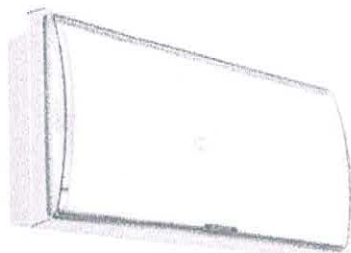
Klasyfikacja oświetleń CIE: 100
Kod Flux CIE: 23 75 99 100 100

Wylot światła 1:

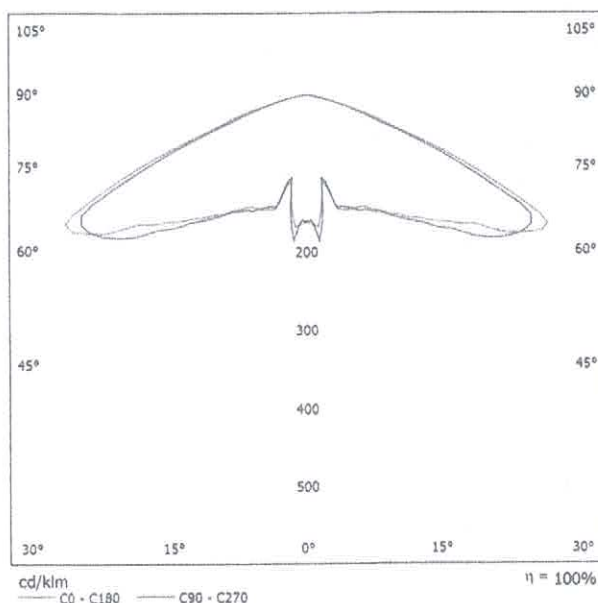
Oszacowanie oślepienia według UGR												
p Sufit		70	70	50	50	30	70	70	50	50	30	
p Słiany		50	30	50	30	30	50	30	50	30	30	
p Podłoga		20	20	20	20	20	20	20	20	20	20	
Rozmiar pomieszczenia X Y		Kierunek spojrzenia w poprzek do osi lampy					Kierunek spojrzenia wzdłuż do osi lampy					
2H	2H	35.1	36.7	35.4	37.0	37.2	35.1	36.7	35.4	37.0	37.2	
	3H	35.8	37.3	36.2	37.6	37.9	35.8	37.3	36.2	37.6	37.9	
	4H	35.6	37.1	36.1	37.4	37.7	35.8	37.1	36.1	37.4	37.7	
	6H	35.7	36.9	36.1	37.3	37.6	35.7	36.9	36.1	37.3	37.6	
	8H	35.6	36.8	36.0	37.2	37.5	35.6	36.8	36.0	37.2	37.5	
	12H	35.6	36.8	36.0	37.1	37.4	35.6	36.8	36.0	37.1	37.4	
4H	2H	35.8	37.2	36.1	37.4	37.8	35.8	37.2	36.1	37.4	37.8	
	3H	36.5	37.6	36.8	37.9	38.3	36.5	37.6	36.8	37.9	38.3	
	4H	36.4	37.4	36.8	37.8	38.1	36.4	37.4	36.8	37.8	38.1	
	6H	36.4	37.2	36.8	37.6	38.0	36.4	37.2	36.8	37.6	38.0	
	8H	36.3	37.1	36.8	37.5	37.9	36.3	37.1	36.8	37.5	37.9	
	12H	36.3	37.0	36.8	37.4	37.9	36.3	37.0	36.8	37.4	37.9	
8H	4H	36.3	37.1	36.8	37.5	38.0	36.3	37.1	36.8	37.5	38.0	
	6H	36.3	36.9	36.8	37.4	37.8	36.3	36.9	36.8	37.4	37.8	
	8H	36.3	36.8	36.8	37.3	37.8	36.3	36.8	36.8	37.3	37.8	
	12H	36.3	36.7	36.7	37.2	37.7	36.3	36.7	36.7	37.2	37.7	
	4H	36.3	37.0	36.8	37.5	37.9	36.3	37.0	36.8	37.5	37.9	
	6H	36.3	36.8	36.8	37.3	37.8	36.3	36.8	36.8	37.3	37.8	
8H	36.3	36.7	36.7	37.2	37.7	36.3	36.7	36.7	37.2	37.7		
Wartość poycji obserwatora dla odstępów opraw 5												
S = 1.0H		+0.2 / -0.2					+0.2 / -0.2					
S = 1.5H		+1.2 / -1.7					+1.2 / -1.7					
S = 2.0H		+2.2 / -4.7					+2.2 / -4.7					
Tabela standardowa		BK02					BK02					
Składnik sumy korekty		18.8					18.8					
Poprawione wskaźniki oślepienia odniesione do 420lm Ciekawym strumień świetlny												

Edytor PRO-EL Światochłowiec
Telefon
faks
e-Mail

/ Karta danych oprawy



Wylot światła 1:



Klasyfikacja oświetleń CIE: 100
Kod Flux CIE: 27 72 97 100 100

Unikalna linia wzornicza zapewniająca wkomponowanie oprawy w każde wnętrze. Niezawodne rozwiązania technologiczne. Komputerowo zaprojektowany reflektor oraz transparentny dyfuzor dla zapewnienia maksimum sprawności świetlnej. Szczelna obudowa umożliwiająca różnorodne zastosowania.

- Szczelna obudowa – różnorodne zastosowania
- Oświetlenie drogi ewakuacyjnej
- Komputerowo zaprojektowany układ optyczny
- Możliwość zablokowania pracy awaryjnej
- Możliwość wykonania testu pracy awaryjnej
- Dioda LED sygnalizująca aktualny stan urządzenia
- Układy automatycznego ładowania akumulatorów
- Zabezpieczenie przed całkowitym rozładowaniem akumulatorów
- Hermetyczne, bezobsługowe akumulatory

- Vapour-tight housing – versatile applications
- Illuminates escape routes from heights up to 20m
- Four types of light distribution
- Emergency mode inhibiting enabled
- Emergency function test enabled
- LED indicator of a status of the luminaire
- Automatic re-chargeable battery
- Battery run-down protection
- Airtight, maintenance-free battery

- Das Gehäuse in IP65 ermöglicht eine vielseitige Verwendung
- Leuchtet den Fluchtweg aus und zeigt die Richtung des Fluchtweges an
- Möglichkeit der Notfall-Funktionshemmung
- Test der Notfall-Funktion möglich
- Anzeige des Betriebszustands durch LED
- Automatische wieder aufladbare Batterie
- Schutz vor Tiefentladung
- gasdichte, wartungsfreie Batterie
- LED Beleuchtungstechnik

Wylot światła 1:

Oszacowanie oświetlenia według UGR												
p Suft		70	70	50	50	30	70	70	50	50	30	30
p Ściany		50	30	50	30	30	50	30	50	30	30	30
p Podłoga		20	20	20	20	20	20	20	20	20	20	20
Kierunek spojrzenia w poprzek do osi lampy							Kierunek spojrzenia wzdłuż do osi lampy					
Kierunek spojrzenia wzdłuż do osi lampy												
2H	2H	17.2	18.6	17.5	19.0	19.3	16.9	18.5	17.2	18.8	19.0	
	3H	18.3	19.7	18.6	20.0	20.3	17.8	19.3	18.2	19.6	19.8	
	4H	18.4	19.7	18.7	20.0	20.3	17.9	19.2	18.2	19.5	19.8	
	6H	18.3	19.6	18.7	19.9	20.2	17.9	19.1	18.2	19.4	19.8	
	8H	18.3	19.5	18.7	19.8	20.1	17.8	19.0	18.2	19.4	19.7	
	12H	18.2	19.4	18.6	19.7	20.1	17.8	19.0	18.2	19.3	19.6	
4H	2H	17.8	19.2	18.2	19.5	19.8	17.6	19.0	18.0	19.3	19.6	
	3H	19.0	20.1	19.4	20.5	20.8	18.6	19.8	19.0	20.1	20.4	
	4H	19.1	20.2	19.6	20.5	20.9	18.7	19.7	19.1	20.1	20.5	
	6H	19.1	20.0	19.6	20.4	20.8	18.7	19.6	19.2	20.0	20.4	
	8H	19.1	19.9	19.5	20.3	20.7	18.7	19.5	19.2	19.9	20.3	
	12H	19.1	19.8	19.5	20.2	20.7	18.7	19.4	19.2	19.8	20.3	
6H	2H	19.2	20.0	19.6	20.4	20.8	18.8	19.6	19.2	20.0	20.4	
	3H	19.2	19.8	19.6	20.3	20.7	18.8	19.5	19.3	19.9	20.4	
	4H	19.2	19.7	19.7	20.2	20.7	18.8	19.4	19.3	19.8	20.3	
	6H	19.2	19.6	19.7	20.1	20.6	18.8	19.3	19.3	19.8	20.3	
	8H	19.2	19.9	19.6	20.3	20.7	18.8	19.5	19.2	19.9	20.3	
	12H	19.2	19.7	19.6	20.2	20.7	18.8	19.4	19.3	19.8	20.3	
8H	2H	19.2	19.6	19.7	20.1	20.6	18.8	19.3	19.3	19.8	20.3	
	3H	19.2	19.6	19.7	20.1	20.6	18.8	19.3	19.3	19.8	20.3	
	4H	19.2	19.6	19.7	20.1	20.6	18.8	19.3	19.3	19.8	20.3	
	6H	19.2	19.6	19.7	20.1	20.6	18.8	19.3	19.3	19.8	20.3	
	8H	19.2	19.6	19.7	20.1	20.6	18.8	19.3	19.3	19.8	20.3	
	12H	19.2	19.6	19.7	20.1	20.6	18.8	19.3	19.3	19.8	20.3	
Wartości poycji obserwatora dla odstępów opraw 5												
S = 1.0H		+0.3 / -0.2					+0.2 / -0.3					
S = 1.5H		+0.9 / -1.1					+0.9 / -1.1					
S = 2.0H		+1.8 / -2.3					+1.7 / -2.3					
Tabela standardowa		BK03					BK03					
Składnik sumy		1.8					1.4					
Lokalizacja												
Poprawione wskaźniki oświetlenia odniesione do 160lm Całkowity strumień świetlny												

Edytor PRO-EL Świetochłowice
Telefon
faks
e-Mail

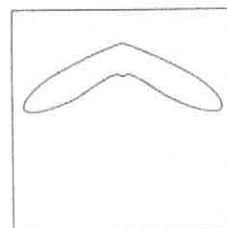
sala 6B / Lista opraw

4 Ilość

[REDACTED]
[REDACTED]
[REDACTED]

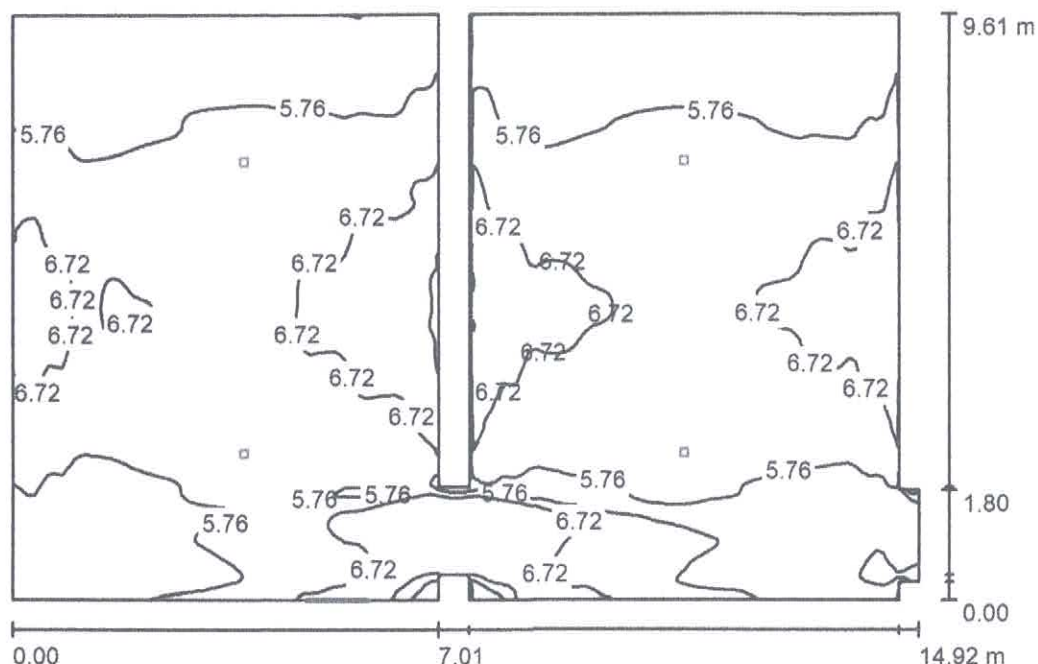
Strumień świetlny (Oprawa): 419 lm
Strumień świetlny (Lampy): 420 lm
Moc opraw: 8.3 W
Klasyfikacja oświetleń CIE: 100
Kod Flux CIE: 23 75 99 100 100
Wyposażenie: 1 x LED (Czynnik korekcyjny 1.000).

Ilustracje oświetleń
znajdziesz w naszym
katalogu oświetleń.



Edytor PRO-EL Światochłowice
Telefon
faks
e-Mail

sala 6B / Scena awaryjna / Podsumowanie



Wysokość pomieszczenia: 3.560 m, Wysokość montażu: 3.560 m,
Współczynnik konserwacji: 0.77

Wartości Lux, Skala 1:124

Powierzchnia	ρ [%]	E_m [lx]	E_{min} [lx]	E_{max} [lx]	E_{min} / E_m
Płaszczyzna pracy	/	6.15	3.06	7.84	0.497
Podłoga	20	6.16	1.89	7.83	0.307
Sufit	70	1.71	1.10	2.51	0.645
Ściany (16)	50	4.67	0.99	15	/

Płaszczyzna pracy:

Wysokość: 0.000 m
Siatka: 128 x 128 Punkty
Margines: 0.000 m

Wykaz opraw

Nr.	Ilość	Etykieta (Czynnik korekcyjny)	Φ (Oprawa) [lm]	Φ (Lampy) [lm]	P [W]
1	4	[REDACTED]	419	420	8.3
W sumie:			1678	1680	33.2

Specyfikacja mocy przyłączeniowej: $0.24 \text{ W/m}^2 = 3.95 \text{ W/m}^2/100 \text{ lx}$ (Powierzchnia podstawowa: 136.59 m^2)

Edytor PRO-EL Świetochłowiec
Telefon
faks
e-Mail

hall wejściowy / Lista opraw

4 Ilość

~~ES SYSTEM S.A. LUXIA 1/2011/20010700~~

~~ES SYSTEM S.A. LUXIA 1/2011/20010700~~

~~ES SYSTEM S.A. LUXIA 1/2011/20010700~~

Strumień świetlny (Oprawa): 419 lm

Strumień świetlny (Lampy): 420 lm

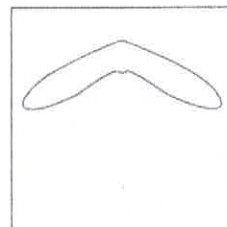
Moc opraw: 8.3 W

Klasyfikacja oświetleń CIE: 100

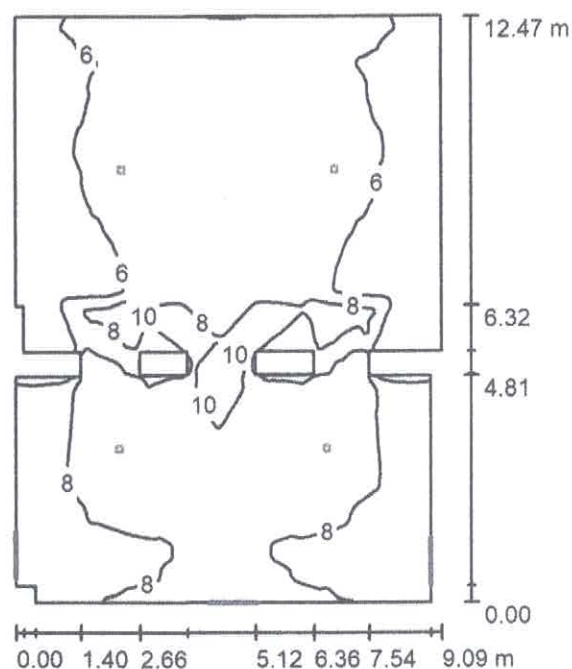
Kod Flux CIE: 23 75 99 100 100

Wyposażenie: 1 x LED (Czynnik korekcyjny 1.000).

Ilustracje oświetleń
znajdziesz w naszym
katalogu oświetleń.



holl wejściowy / Scena awaryjna / Podsumowanie



Wysokość pomieszczenia: 3.560 m, Wysokość montażu: 3.560 m,
Współczynnik konserwacji: 0.77

Wartości Lux, Skala 1:161

Powierzchnia	ρ [%]	E_m [lx]	E_{min} [lx]	E_{max} [lx]	E_{min} / E_m
Płaszczyzna pracy	/	7.14	4.30	12	0.602
Podłoga	20	7.16	4.33	12	0.605
Sufit	70	2.22	0.70	4.66	0.316
Ściany (18)	50	5.68	1.23	24	/

Płaszczyzna pracy:

Wysokość: 0.000 m
Siatka: 128 x 128 Punkty
Margines: 0.000 m

Wykaz oprav

Nr.	Ilość	Etykieta (Czynnik korekcyjny)	Φ (Oprawa) [lm]	Φ (Lampy) [lm]	P [W]
1	4	[REDACTED]	419	420	8.3
		[REDACTED]			
			W sumie: 1678	W sumie: 1680	33.2

Specyfikacja mocy przyłączeniowej: $0.30 \text{ W/m}^2 = 4.22 \text{ W/m}^2/100 \text{ lx}$ (Powierzchnia podstawowa: 110.33 m^2)

Edytor PRO-EL Świetochłowiec
Telefon
faks
e-Mail

sala 10B / Lista opraw

2 Ilość

[REDACTED]

[REDACTED]

[REDACTED]

Strumień świetlny (Oprawa): 419 lm

Strumień świetlny (Lampy): 420 lm

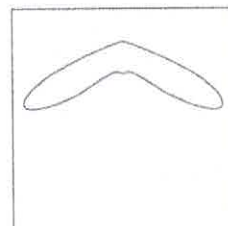
Moc opraw: 8.3 W

Klasyfikacja oświetleń CIE: 100

Kod Flux CIE: 23 75 99 100 100

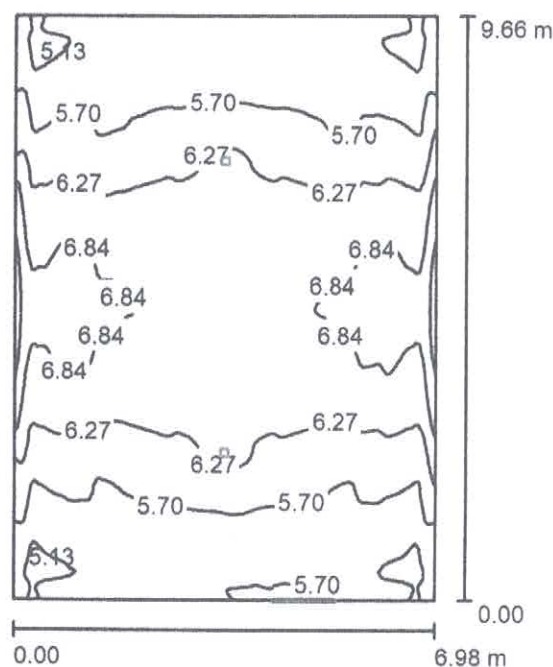
Wyposażenie: 1 x LED (Czynnik korekcyjny 1.000).

Ilustracje oświetleń
znajdziesz w naszym
katalogu oświetleń.



Edytor PRO-EL Światochłowiec
Telefon
faks
e-Mail

sala 10B / Scena awaryjna / Podsumowanie



Wysokość pomieszczenia: 3.560 m, Wysokość montażu: 3.560 m,
Współczynnik konserwacji: 0.77

Wartości Lux, Skala 1:125

Powierzchnia	ρ [%]	E_m [lx]	E_{min} [lx]	E_{max} [lx]	E_{min} / E_m
Płaszczyzna pracy	/	6.08	4.83	7.68	0.794
Podłoga	20	6.09	4.87	7.69	0.799
Sufit	70	1.71	1.06	2.00	0.618
Ściany (4)	50	4.73	1.22	14	/

Płaszczyzna pracy:

Wysokość: 0.000 m
Siatka: 128 x 128 Punkty
Margines: 0.000 m

UGR

Wzdłuż- W poprzek do osi oświetlenia
Lewa ściana >30 >30
Dolna ściana >30 >30
(CIE, SHR = 0.25.)

Wykaz opraw

Nr.	Ilość	Etykieta (Czynnik korekcyjny)	Φ (Oprawa) [lm]	Φ (Lampy) [lm]	P [W]
1	2	[REDACTED]	419	420	8.3
W sumie:			839	840	16.6

Specyfikacja mocy przyłączeniowej: $0.25 \text{ W/m}^2 = 4.05 \text{ W/m}^2/100 \text{ lx}$ (Powierzchnia podstawowa: 67.43 m^2)

Edytor PRO-EL Świetochłowice
Telefon
faks
e-Mail

sala 12B / Lista opraw

2 Ilość

[REDACTED]

[REDACTED]

[REDACTED]

Strumień świetlny (Oprawa): 419 lm

Strumień świetlny (Lampy): 420 lm

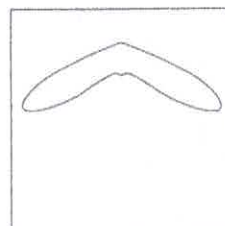
Moc opraw: 8.3 W

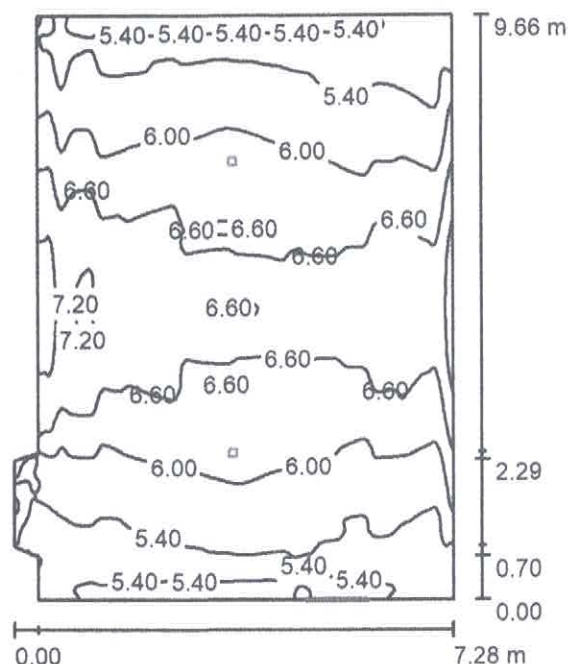
Klasyfikacja oświetleń CIE: 100

Kod Flux CIE: 23 75 99 100 100

Wyposażenie: 1 x LED (Czynnik korekcyjny 1.000).

Ilustracje oświetleń
znajdziesz w naszym
katalogu oświetleń.



sala 12B / Scena awaryjna / Podsumowanie

Wysokość pomieszczenia: 3.560 m, Wysokość montażu: 3.560 m,
Współczynnik konserwacji: 0.77

Wartości Lux, Skala 1:125

Powierzchnia	ρ [%]	E_m [lx]	E_{min} [lx]	E_{max} [lx]	E_{min} / E_m
Płaszczyzna pracy	/	6.09	4.49	7.51	0.738
Podłoga	20	6.10	4.35	7.54	0.713
Sufit	70	1.71	1.06	2.04	0.621
Ściany (8)	50	4.70	1.22	14	/

Płaszczyzna pracy:

Wysokość: 0.000 m
 Siatka: 128 x 128 Punkty
 Margines: 0.000 m

Wykaz oprav

Nr.	Ilość	Etykieta (Czynnik korekcyjny)	Φ (Oprawa) [lm]	Φ (Lampy) [lm]	P [W]
1	2		419	420	8.3
			W sumie: 839	W sumie: 840	16.6

Specyfikacja mocy przyłączeniowej: $0.25 \text{ W/m}^2 = 4.07 \text{ W/m}^2/100 \text{ lx}$ (Powierzchnia podstawowa: 67.04 m^2)

Edytor PRO-EL Świetochłowiec
Telefon
faks
e-Mail

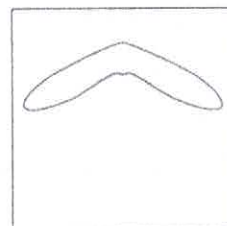
korytarz lewy / Lista opraw

2 Ilość

[REDACTED]
[REDACTED]
[REDACTED]

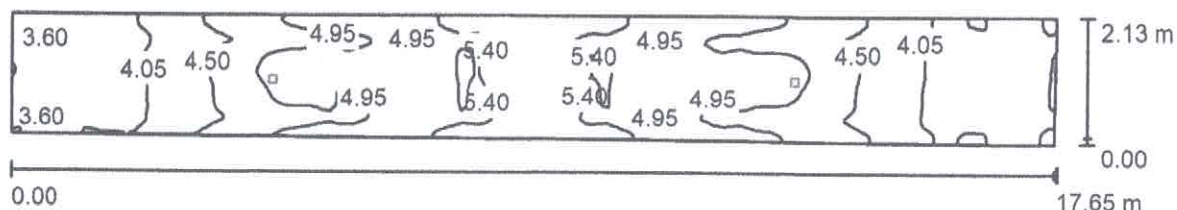
Strumień świetlny (Oprawa): 419 lm
Strumień świetlny (Lampy): 420 lm
Moc opraw: 8.3 W
Klasyfikacja oświetleń CIE: 100
Kod Flux CIE: 23 75 99 100 100
Wyposażenie: 1 x LED (Czynnik korekcyjny 1.000).

Ilustracje oświetleń
znajdziesz w naszym
katalogu oświetleń.



Edytor PRO-EL Światochłowice
Telefon
faks
e-Mail

korytarz lewy / Scena awaryjna / Podsumowanie



Wysokość pomieszczenia: 4.100 m, Wysokość montażu: 4.100 m,
Współczynnik konserwacji: 0.77

Wartości Lux, Skala 1:127

Powierzchnia	ρ [%]	E_m [lx]	E_{min} [lx]	E_{max} [lx]	E_{min} / E_m
Płaszczyzna pracy	/	4.68	3.56	5.79	0.760
Podłoga	20	4.69	3.56	5.84	0.759
Sufit	70	2.97	1.13	7.19	0.380
Ściany (4)	50	5.94	1.23	83	/

Płaszczyzna pracy:

Wysokość: 0.000 m
Siatka: 128 x 32 Punkty
Margines: 0.000 m

Wykaz opraw

Nr.	Ilość	Etykieta (Czynnik korekcyjny)	Φ (Oprawa) [lm]	Φ (Lampy) [lm]	P [W]
1	2	[REDACTED]	419	420	8.3
W sumie:			839	840	16.6

Specyfikacja mocy przyłączeniowej: $0.46 \text{ W/m}^2 = 9.73 \text{ W/m}^2/100 \text{ lx}$ (Powierzchnia podstawowa: 36.42 m^2)

Edytor PRO-EL Świetochłowiec
Telefon
faks
e-Mail

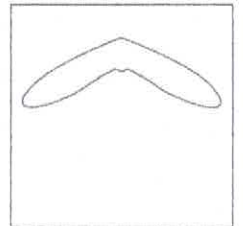
korytarz prawy / Lista opraw

2 Ilość



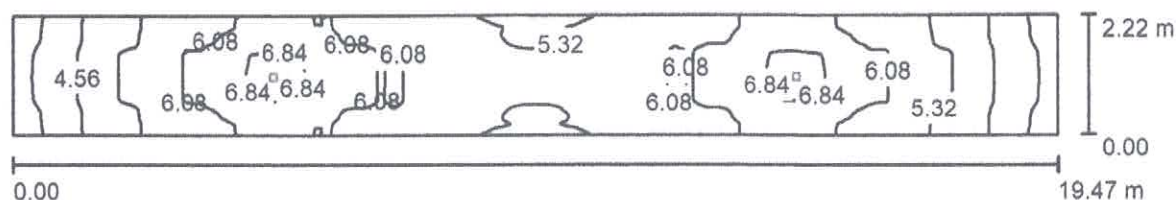
Numer artykułu: LUN4A-V3611R9016TC0
Strumień świetlny (Oprawa): 419 lm
Strumień świetlny (Lampy): 420 lm
Moc opraw: 8.3 W
Klasyfikacja oświetleń CIE: 100
Kod Flux CIE: 23 75 99 100 100
Wyposażenie: 1 x LED (Czynnik korekcyjny 1.000).

Ilustracje oświetleń
znajdziesz w naszym
katalogu oświetleń.



Edytor PRO-EL Światochłowiec
Telefon
faks
e-Mail

korytarz prawy / Scena awaryjna / Podsumowanie



Wysokość pomieszczenia: 4.000 m, Wysokość montażu: 4.000 m,
Współczynnik konserwacji: 0.77

Wartości Lux, Skala 1:140

Powierzchnia	ρ [%]	E_m [lx]	E_{min} [lx]	E_{max} [lx]	E_{min} / E_m
Płaszczyzna pracy	/	5.62	3.37	7.17	0.599
Podłoga	20	4.43	3.40	5.26	0.768
Sufit	70	2.48	0.91	5.85	0.367
Ściany (4)	50	5.24	1.05	64	/

Płaszczyzna pracy:

Wysokość: 0.850 m
Siatka: 128 x 32 Punkty
Margines: 0.000 m

Wykaz opraw

Nr.	Ilość	Etykieta (Czynnik korekcyjny)	Φ (Oprawa) [lm]	Φ (Lampy) [lm]	P [W]
1	2	[REDACTED]	419	420	8.3
W sumie:			839	840	16.6

Specyfikacja mocy przyłączeniowej: $0.38 \text{ W/m}^2 = 6.84 \text{ W/m}^2 / 100 \text{ lx}$ (Powierzchnia podstawowa: 43.22 m^2)

Edytor PRO-EL Świetochłowiec
Telefon
faks
e-Mail

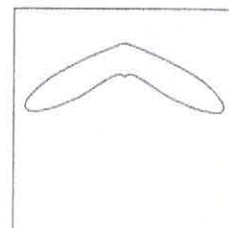
sala wystawowa prawa / Lista opraw

4 Ilość

[REDACTED]
[REDACTED]
[REDACTED]

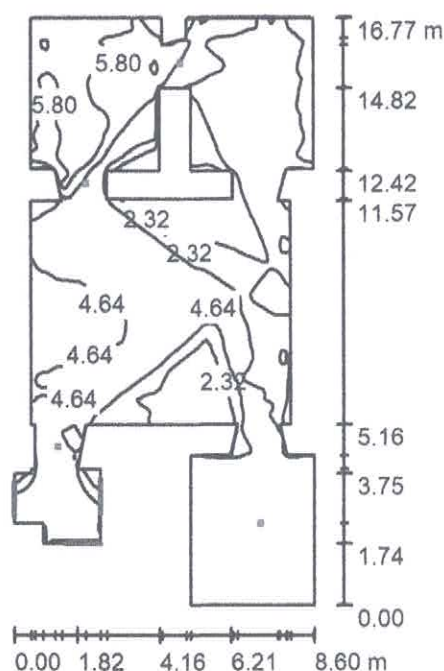
Strumień świetlny (Oprawa): 419 lm
Strumień świetlny (Lampy): 420 lm
Moc opraw: 8.3 W
Klasyfikacja oświetleń CIE: 100
Kod Flux CIE: 23 75 99 100 100
Wyposażenie: 1 x LED (Czynnik korekcyjny 1.000).

Ilustracje oświetleń
znajdziesz w naszym
katalogu oświetleń.



Edytor PRO-EL Światochłowiec
 Telefon
 faks
 e-Mail

sala wystawowa prawa / Scena awaryjna / Podsumowanie



Wysokość pomieszczenia: 4.300 m, Wysokość montażu: 4.300 m,
 Współczynnik konserwacji: 0.77

Wartości Lux, Skala 1:216

Powierzchnia	ρ [%]	E_m [lx]	E_{min} [lx]	E_{max} [lx]	E_{min} / E_m
Płaszczyzna pracy	/	3.90	0.77	6.56	0.197
Podłoga	20	3.87	0.96	6.43	0.248
Sufit	70	1.94	0.60	21	0.311
Ściany (36)	50	5.21	0.73	195	/

Płaszczyzna pracy:

Wysokość: 0.000 m
 Siatka: 64 x 128 Punkty
 Margines: 0.000 m

Wykaz opraw

Nr.	Ilość	Etykieta (Czynnik korekcyjny)	Φ (Oprawa) [lm]	Φ (Lampy) [lm]	P [W]
1	4	[REDACTED]	419	420	8.3
W sumie:			1678	1680	33.2

Specyfikacja mocy przyłączeniowej: $0.30 \text{ W/m}^2 = 7.69 \text{ W/m}^2/100 \text{ lx}$ (Powierzchnia podstawowa: 110.56 m^2)

poddasze

Zamawiający: Gmina Dąbrowa Górnicza
Obiekt: Muzeum Miejskie "Sztęgarka"

Data: 07.10.2021
Edytor: PRO-EL Świętochłowice



Edytor PRO-EL Świątchłowice
Telefon
faks
e-Mail

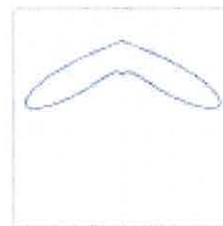
poddasze / Lista opraw

18 Ilość

[REDACTED]
[REDACTED]
[REDACTED]

Strumień świetlny (Oprawa): 419 lm
Strumień świetlny (Lampy): 420 lm
Moc opraw: 8.3 W
Klasyfikacja oświetleń CIE: 100
Kod Flux CIE: 23 75 99 100 100
Wyposażenie: 1 x LED (Czynnik korekcyjny 1.000).

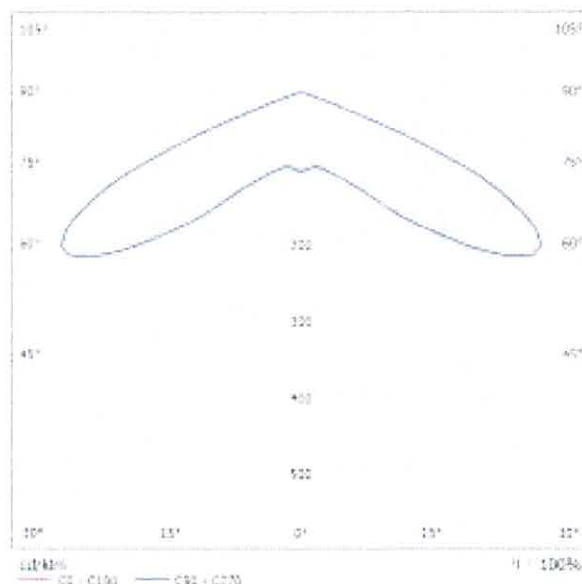
Ilustracje oświetleń
znajdziesz w naszym
katalogu oświetleń.



~~11111111~~ / Karta
danych oprawy

Ilustracje oświetleń znajdziesz w naszym katalogu oświetleń.

Wylot światła 1:



Klasyfikacja oświetleń CIE: 100
Kod Flux CIE: 23 75 99 100 100

Wylot światła 1:

[illegible]



Edytor PRO-EL Świątchłowie
Telefon
faks
e-Mail

sala / Lista opraw

11 Ilość

[REDACTED]

[REDACTED]

[REDACTED]

Strumień świetlny (Oprawa): 419 lm

Strumień świetlny (Lampy): 420 lm

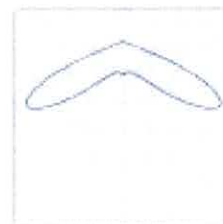
Moc opraw: 8.3 W

Klasyfikacja oświetleń CIE: 100

Kod Flux CIE: 23 75 99 100 100

Wyposażenie: 1 x LED (Czynnik korekcyjny 1.000).

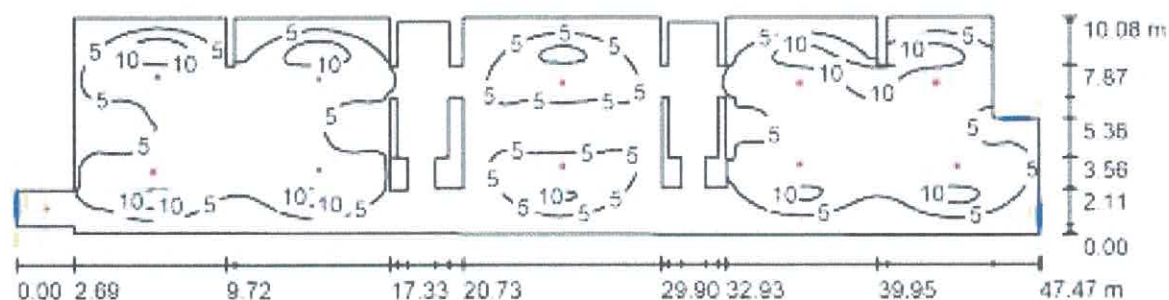
Ilustracje oświetleń
znajdziesz w naszym
katalogu oświetleń.





Edytor PRO-EL Świętochłowice
Telefon
faks
e-Mail

sala / Scena awaryjna / Podsumowanie



Wysokość pomieszczenia: 4.100 m, Współczynnik konserwacji: 0.77

Wartości Lux, Skala 1:340

Powierzchnia	ρ [%]	E_m [lx]	E_{min} [lx]	E_{max} [lx]	E_{min} / E_m
Płaszczyzna pracy	/	5.21	0.01	12	0.002
Podłoga	0	5.22	0.01	13	0.002
Sufit	70	0.00	0.00	0.02	0.023
Ściany (70)	4	2.37	0.00	106	/

Płaszczyzna pracy:

Wysokość: 0.000 m
Siatka: 128 x 128 Punkty
Margines: 0.000 m

Wykaz opraw

Nr.	Ilość	Etykieta (Czynnik korekcyjny)	Φ (Oprawa) [lm]	Φ (Lampy) [lm]	P [W]
1	11	[REDACTED]	419	420	8.3
W sumie:			4613	4620	91.3

Specyfikacja mocy przyłączeniowej: $0.21 \text{ W/m}^2 = 4.02 \text{ W/m}^2 / 100 \text{ lx}$ (Powierzchnia podstawowa: 435.73 m^2)



Edytor PRO-EL Świątchłowie
Telefon
faks
e-Mail

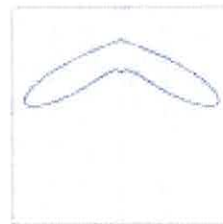
korytarz lewy / Lista opraw

2 Ilość

[REDACTED]
[REDACTED]
[REDACTED]

Strumień świetlny (Oprawa): 419 lm
Strumień świetlny (Lampy): 420 lm
Moc opraw: 8.3 W
Klasyfikacja oświetleń CIE: 100
Kod Flux CIE: 23 75 99 100 100
Wyposażenie: 1 x LED (Czynnik korekcyjny 1.000).

Ilustracje oświetleń
znajdziesz w naszym
katalogu oświetleń.





Edytor PRO-EL Świętochłowice
Telefon
faks
e-Mail

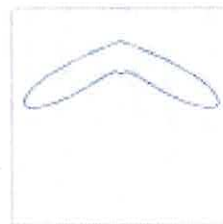
korytarz prawy / Lista opraw

2 Ilość

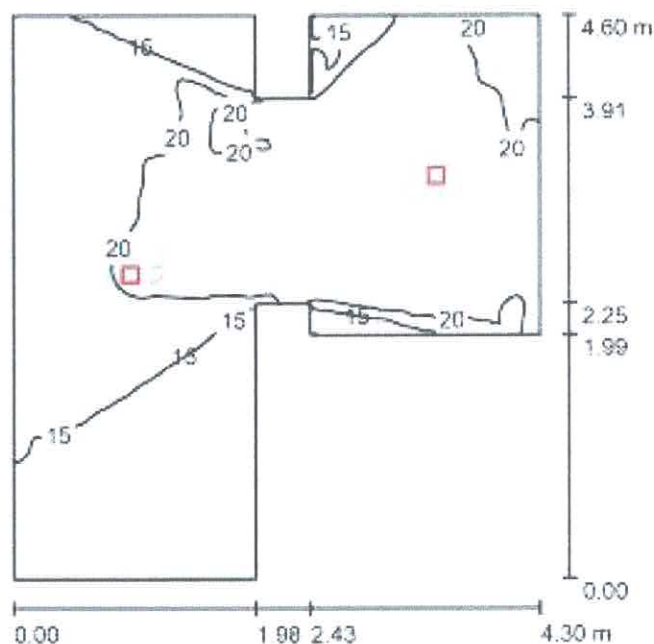


Strumień świetlny (Oprawa): 419 lm
Strumień świetlny (Lampy): 420 lm
Moc opraw: 8.3 W
Klasyfikacja oświetleń CIE: 100
Kod Flux CIE: 23 75 99 100 100
Wyposażenie: 1 x LED (Czynnik korekcyjny 1.000).

Ilustracje oświetleń
znajdziesz w naszym
katalogu oświetleń.



korytarz prawy / Scena awaryjna / Podsumowanie



Wysokość pomieszczenia: 3.060 m, Wysokość montażu: 3.060 m,
 Współczynnik konserwacji: 0.77

Wartości Lux, Skala 1:60

Powierzchnia	ρ [%]	E_m [lx]	E_{min} [lx]	E_{max} [lx]	E_{min} / E_m
Płaszczyzna pracy	/	18	11	23	0.626
Podłoga	20	12	7.59	15	0.626
Sufit	70	6.92	3.25	12	0.470
Ściany (12)	50	15	3.71	112	/

Płaszczyzna pracy:

Wysokość: 0.850 m
 Siatka: 128 x 128 Punkty
 Margines: 0.000 m

Wykaz opraw

Nr.	Ilość	Etykieta (Czynnik korekcyjny)	Φ (Oprawa) [lm]	Φ (Lampy) [lm]	P [W]
1	2	[REDACTED]	419	420	8.3
W sumie:			839	840	16.6

Specyfikacja mocy przyłączeniowej: $1.13 \text{ W/m}^2 = 6.23 \text{ W/m}^2 / 100 \text{ lx}$ (Powierzchnia podstawowa: 14.74 m^2)



Edytor PRO-EL Świątchłowice
Telefon
faks
e-Mail

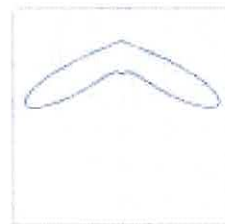
sala wystawowa / Lista opraw

3 Ilość

[REDACTED]
[REDACTED]
[REDACTED]

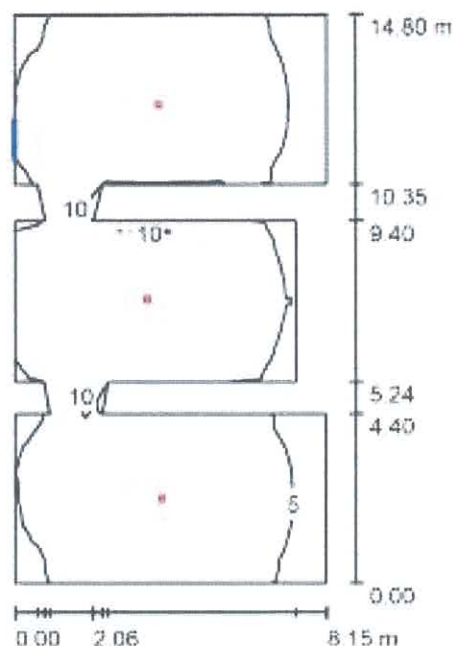
Strumień świetlny (Oprawa): 419 lm
Strumień świetlny (Lampy): 420 lm
Moc opraw: 8.3 W
Klasyfikacja oświetleń CIE: 100
Kod Flux CIE: 23 75 99 100 100
Wyposażenie: 1 x LED (Czynnik korekcyjny 1.000).

Ilustracje oświetleń
znajdziesz w naszym
katalogu oświetleń.



Edytor PRO-EL Świętochłowice
Telefon
faks
e-Mail

sala wystawowa / Scena awaryjna / Podsumowanie



Wysokość pomieszczenia: 3.060 m, Wysokość montażu: 3.060 m,
Współczynnik konserwacji: 0.77

Wartości Lux, Skala 1:191

Powierzchnia	ρ [%]	E_m [lx]	E_{min} [lx]	E_{max} [lx]	E_{min} / E_m
Płaszczyzna pracy	/	7.19	0.53	11	0.074
Podłoga	20	5.31	0.82	8.64	0.154
Sufit	70	1.56	0.84	2.25	0.537
Ściany (20)	50	4.23	0.96	20	/

Płaszczyzna pracy:

Wysokość: 0.850 m
Siatka: 128 x 128 Punkty
Margines: 0.000 m

Wykaz opraw

Nr.	Ilość	Etykieta (Czynnik korekcyjny)	Φ (Oprawa) [lm]	Φ (Lampy) [lm]	P [W]
1	3	[REDACTED]	419	420	8.3
W sumie:			1258	1260	24.9

Specyfikacja mocy przyłączeniowej: $0.24 \text{ W/m}^2 = 3.29 \text{ W/m}^2/100 \text{ lx}$ (Powierzchnia podstawowa: 105.20 m^2)