

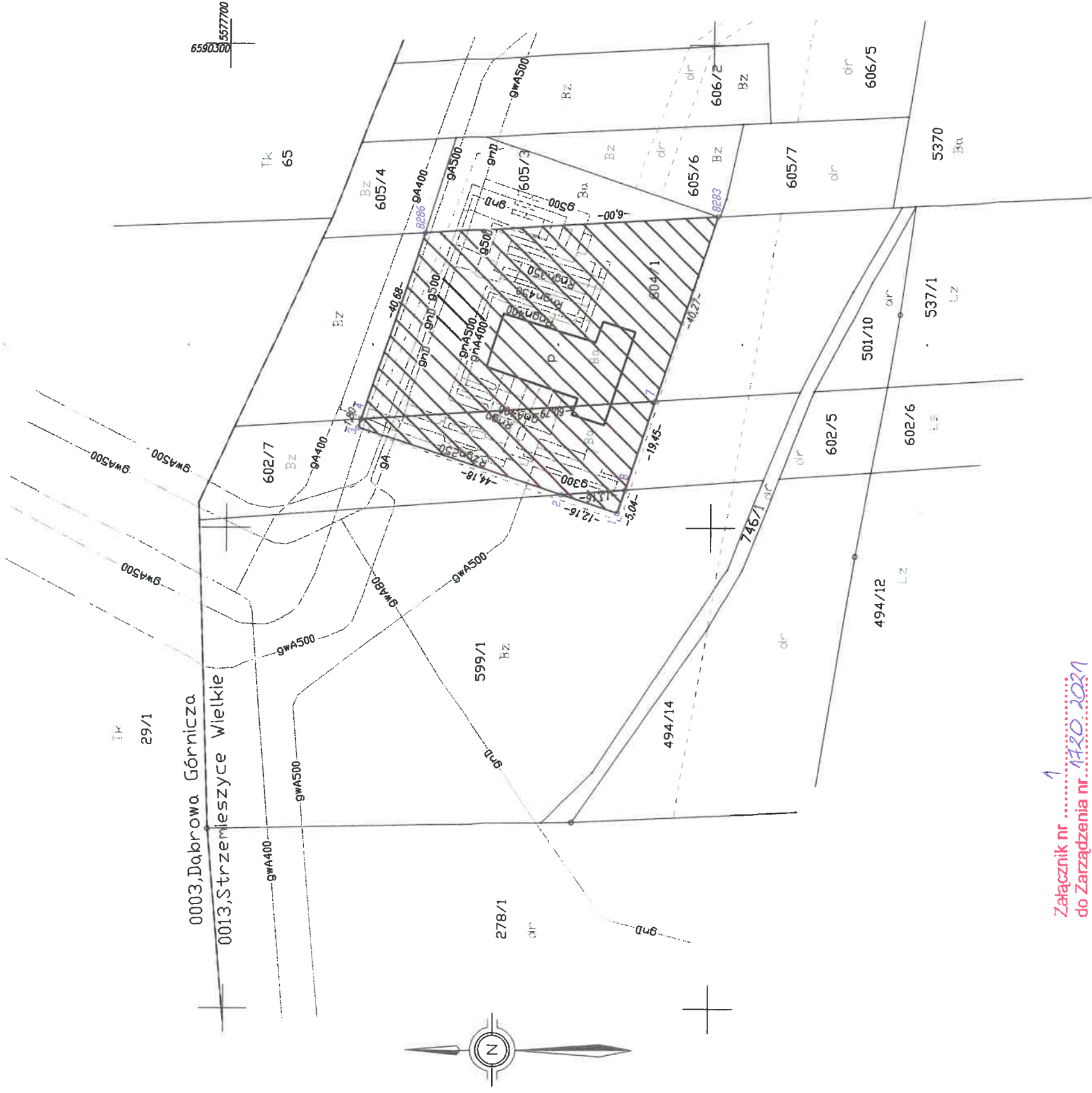
Województwo: śląskie
Powiat: M. Dąbrowa Górnicza
Jedn. ewid.: 246501_1, Dąbrowa Górnicza
Obręb: 246501_1.0013, Strzemieszyce Wielkie
Działka nr 599/1 k.m.4 KA1D/00057354/5
Działka nr 602/7 k.m.4 KA1D/00056443/9
Działka nr 604/1 k.m.4 KA1D/00029893/0
L.Ks.R. 206/2020

WGK.6640.955.2020

Mapa do celów prawnych—projektowana służebność przesyłu
na działkach nr 599/1,602/7,604/1 k.m.4 obręb: 0013,Strzemieszyce Wielkie
Dąbrowa Górnicza ul. Mysińska
SKALA 1:1000

Układ współrzędnych: PL-2000pas6
Sekcja mapy zasadniczej: 6.131.32.12.1

Powierzchnia projektowanej służebności gruntowej:
- na działce 599/1 k.m.4 obszar wyznaczony punktami nr :1,2,8 wynosi 31 m²,
- na działce 602/7 k.m.4 obszar wyznaczony punktami nr :8,2,3,4,7 wynosi 710 m²,
- na działce 604/1 k.m.4 obszar wyznaczony punktami nr :8283,7,4,8286 wynosi 2283 m².
Łącznie powierzchnia służebności gruntowej wynosi 3024 m².



Załącznik nr 1
do Zarządzenia nr 1130.2021
Prezydenta Miasta Dąbrowy Górniczej
wykonującego zadania
z zakresu administracji rządowej
z dnia 30.04.2021r.

6590700 5577500

LEGENDA:

- 599/1 — numer działki
- granica działki
- służebność
- numery punktów określające zasięg projektowanej służebności
- przewód gazowy

Mapę sporządził:

BIURO PLUS
GEODEZJA MALGORZATA MULARZ
41-219 Sosnowiec, ul. Sokolska 4
tel. 32-298-81-61, 501-417-862
NIP 858-151-64-41, REGON 241271784

GEODETA UPRAWNIONY
mgr inż. MALGORZATA MULARZ
świad. MCB IB Nr 4373
2020-09-04

Przewiduje się, że niniejszy dokument został opracowany w wyniku prac geodezyjnych i kartograficznych, których rezultaty zawiera operat techniczny wpisany do ewidencji materiałów geodezyjnych i kartograficznych.	
Oficyna geodezyjno-kartograficzna	Przewodnicząca Miasta Dąbrowy Górniczej
Geodezyjno-kartograficzny	Wydział Geodezji i Kartografii
Identyfikator ewidencyjny materiału	P2462
Zusobu - operatu technicznego	Z up. 2020-09-14
Do wpisania operatu technicznego do ewidencji materiałów	INSTRUKTOR
Imię, nazwisko i podpis osoby	Wydział Geodezji i Kartografii
Przewodnicząca Miasta	Ewelina Rak