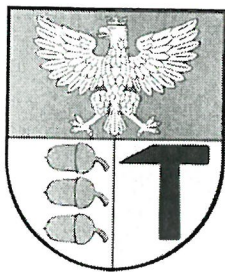


Dąbrowa Górnicza dnia 08.04.2021 r.



Jerzy Reszke



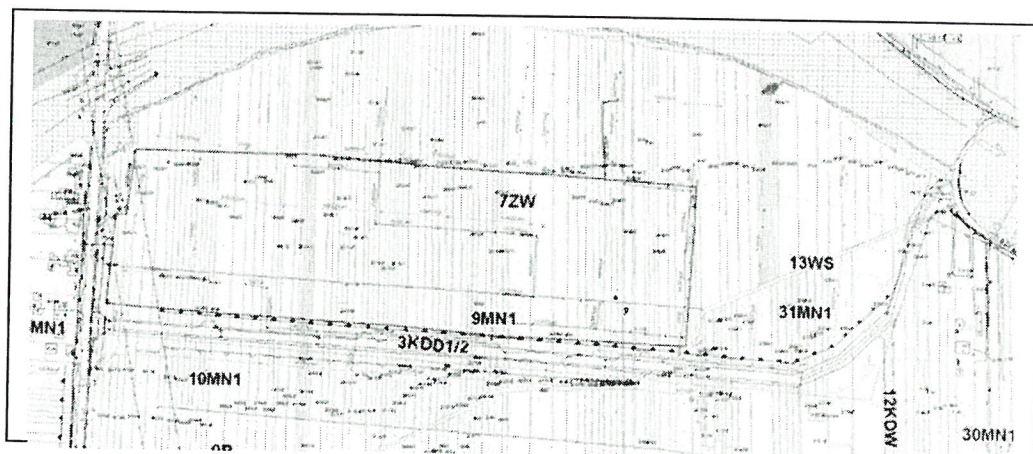
[Handwritten signature]
[Handwritten signature]
[Handwritten signature]

INTERPELACJA nr.....

Dotyczy: ograniczenia formalno-prawne budowy Parku Grabocin

W związku z rozpowszechnianiem informacji o braku obecnie przeszkód formalno-prawnych uniemożliwiających budowę Parku Grabocin proszę o wyjaśnienie:

1. Czy w związku ze zmianą celu wywłaszczenia były przypadki występowania mieszkańców o zwrot działek?
2. Czy właściciele działek nr 2005/1 i 2041/1 sprzedali swoje działki gminie? Czy gmina weszła w ich posiadanie w inny sposób? Jaki? Wymienione działki przebiegają w poprzek terenu przeznaczonego na park i ograniczają możliwość poprowadzenia w sposób ciągły ciągów pieszo-rowerowych.
3. Czy droga oznaczona jako 3KDD1/2 zostanie przekształcona w drogę gminną i czy zostaną wykupione działki prywatne, przez które przebiega?
4. Czy została zawarta umowa z PKP w sprawie poprowadzenia nowej drogi dojazdowej do Parku przez teren kolejowy?
5. Dlaczego do terenu przyszłego parku nie włączono działek leżących wzdłuż drogi 3KDD1/2 oznaczonego jako 9MN1 i 31MN1?
6. Czy planowana jest regulacja geodezyjna działek z obszaru 9MN1, 31MN1 i sąsiednich i wystawienie ich na sprzedaż?



[Handwritten signature]
[Handwritten signature]