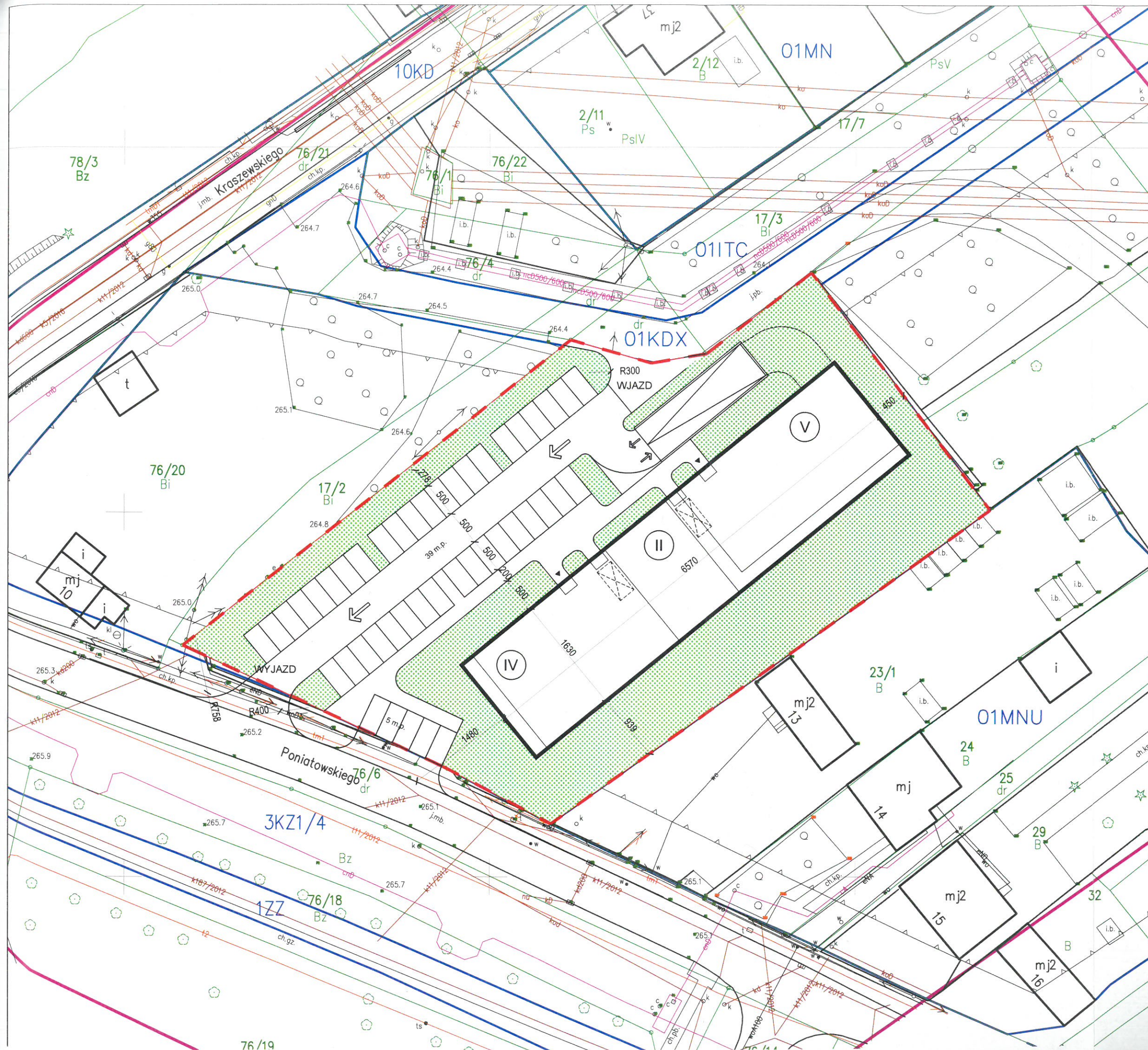


2. Część rysunkowa



- LEGENDA:**
- Obszar terenu objętego wnioskiem
 - Projektowany budynek
 - Projektowana zielen niska (trawa)
 - Projektowana nawierzchnia utwardzona (chodnik, drogi, miejsca postojowe)
 - Projektowane wejście do budynku
 - Projektowany zjazd/wyjazd do garażu podziemnego
 - Oznaczenie liczby kondygnacji segmentów

BILANS TERENU:

Powierzchnia terenu objętego wnioskiem (działki nr 16/3 17/6 19/4)
4132,99 m² (100%)

Powierzchnia zabudowy
1070,89 m² (26%)

Powierzchnia nawierzchni utwardzonej
1303,02 m² (31%)

Powierzchnia zieleni niskiej (trawa)
1759,08 m² (43%)



TYTUŁ:
BUDOWA OBIEKTU WIELORODZINNEGO Z GARAŻEM PODZIEMNYM ORAZ ZAGOSPODAROWANIEM TERENU

INWESTOR:
2G INVESTMENT SP. Z O.O.
ul. Łączna 39, 41-303, Dąbrowa Górnicza

ADRES INWESTYCJI:
ul. Poniatowskiego, Dąbrowa Górnicza

DZIAŁKA:
dz. nr. 16/3, 17/6, 19/4; obręb: 0003, Dąbrowa Górnicza;
jedn. ew. 246501_1 DĄBROWA GÓRNICZA

JEDNOSTKA PROJEKTOWA:
8486
architekci | architects

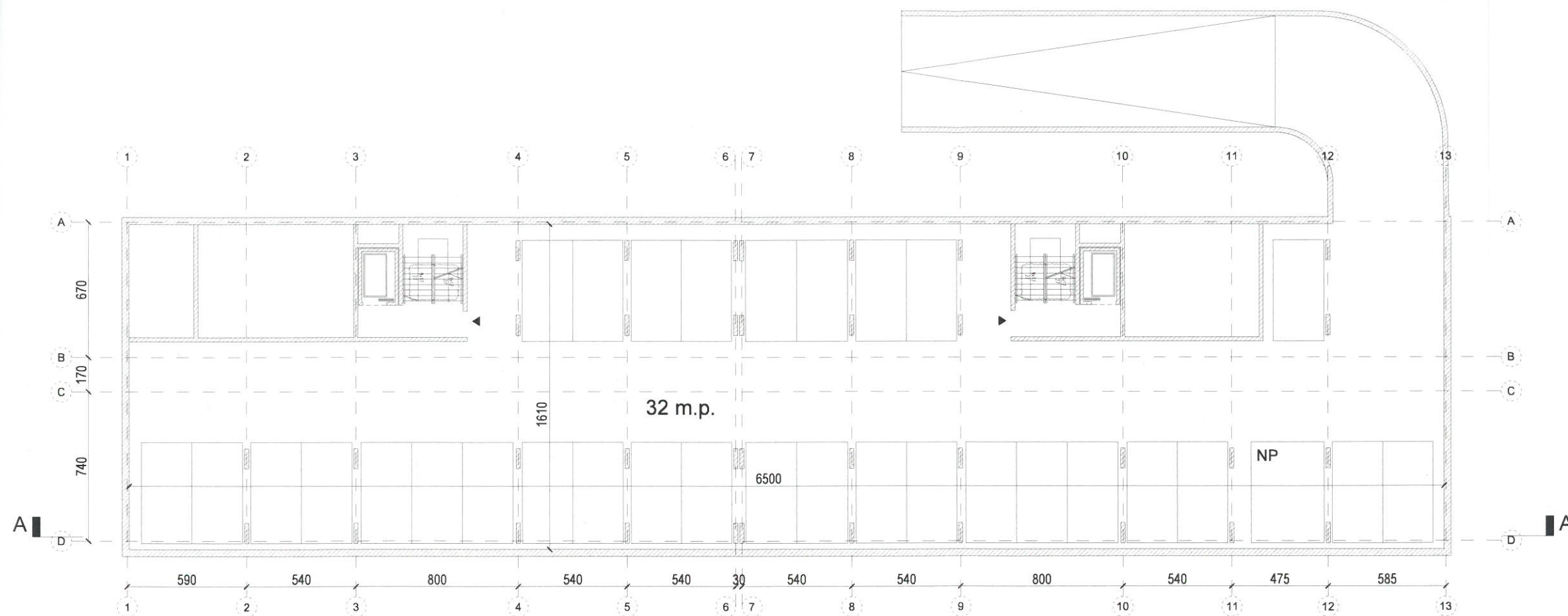
TYTUŁ RYSUNKU:
PROJEKT ZAGOSPODAROWANIA TERENU

NR RYSUNKU: PB-A-01 **SKALA:** 1:500 **DATA:** 02.2021

PRZEDMIOTOWY PROJEKT (UTWÓR ARCHITEKTONICZNY) JEST CHRONIONY PRAWEM AUTORSKIM - USTAWA Z DNIA 4 LUTY 1994R. (DZ.U. NR 24 Z DN. 23 LUTY 1994R.), ZWIELOKROTHNIENIE EGZEMPLARZY, ODSPRZEDAŻ LUB JAKIEKOLWIEK INNE WPROWADZENIE DO OBROTU A TAKŻE OPRACOWANIE PROJEKTU TECHNICZNEGO (WYKONAWCZEGO) BEZ ZGODY AUTORA JEST WZBRONIONE.

KONDYGNACJA -I
Poziom garażu podziemnego
-3,80 m

Powierzchnia użytkowa = 1011,2 m²
Liczba miejsc postojowych = 32 m.p.

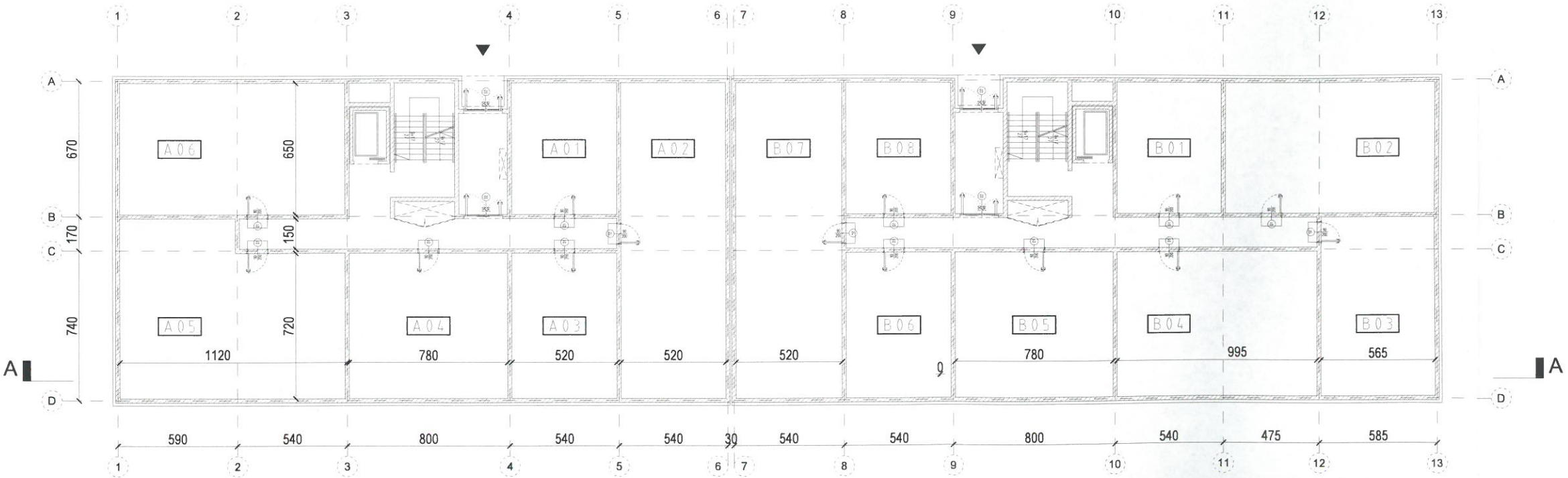


TYTUŁ:
**BUDOWA OBIEKTU WIELORODZINNEGO Z GARAŻEM
PODZIEMNYM ORAZ ZAGOSPODAROWANIEM TERENU**
INWESTOR:
2G INVESTMENT SP. Z O.O.
ul. Łączna 39, 41-303, Dąbrowa Górnicza
ADRES INWESTYCJI:
ul. Poniatowskiego, Dąbrowa Górnicza
DZIAŁKA:
dz. nr: 16/3, 17/6, 19/4; obręb: 0003, Dąbrowa Górnicza;
jedn. ew: 246501_1 DĄBROWA GÓRNICZA
JEDNOSTKA PROJEKTOW:

8486

TYTUŁ RYSUNKU:
RZUT GARAŻU
NR RYSUNKU: **PB-A-02** SKALA: **1:250** DATA: **02.2021**
PRZEDMIOTOWY PROJEKT (UTWÓR ARCHITEKTONICZNY) JEST CHRONIONY PRAWEM AUTORSKIM –
USTAWA Z DNIA 4 LUTY 1994R (DZ.U. NR 24 Z DN. 23 LUTY 1994R), ZWIELOKROTNIE
EGZEMPLARZY, ODSPRZEDAŻ LUB JAKIEKOLWIEK INNE WPROWADZENIE DO OBROTU A TAKŻE
OPRACOWANIE PROJEKTU TECHNICZNEGO (WYKONAWCZEGO) BEZ ZGODY AUTORA JEST WZBROJONE

KONDYGNACJA I
Poziom parteru
+/- 0,00 m



KLATKA A - PARTER	
NR MIESZKANIA	POWIERZCHNIA
A.0.1	33.8
A.0.2	81.1
A.0.3	37.4
A.0.4	56.2
A.0.5	88.6
A.0.6	72.2

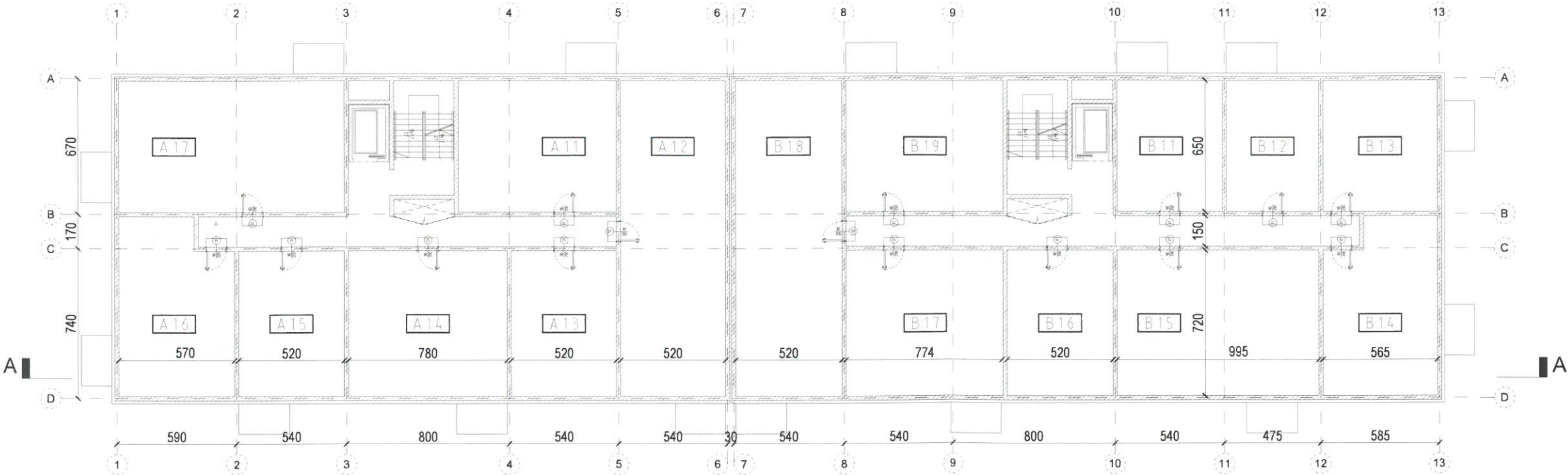
KLATKA B - PARTER	
NR MIESZKANIA	POWIERZCHNIA
B.0.1	33.8
B.0.2	67.6
B.0.3	50.3
B.0.4	71.7
B.0.5	56.2
B.0.6	37.4
B.0.7	81.1
B.0.8	33.8

TYTUŁ:
**BUDOWA OBIEKTU WIELORODZINNEGO Z GARAŻEM
PODZIEMNYM ORAZ ZAGOSPODAROWANIEM TERENU**
INWESTOR:
2G INVESTMENT SP. Z O.O.
ul. Łączna 39, 41-303, Dąbrowa Górnicza
ADRES INWESTYCJI:
ul. Poniałowskiego, Dąbrowa Górnicza
DZIAŁKA:
dz. nr. 16/3, 17/6, 19/4; obręb: 0003, Dąbrowa Górnicza;
jedn. ew. 246501_1 DĄBROWA GÓRNICZA
JEDNOSTKA PROJEKTOWA:

8486
architekci | architects

TYTUŁ RYSUNKU:
RZUT PARTERU
NR RYSUNKU: SKALA: DATA:
PB-A-03 1:250 02.2021
PRZEDMIOTOWY PROJEKT (UTWÓR ARCHITEKTONICZNY) JEST CHRONIONY PRAWEM AUTORSKIM -
USTAWA Z DNIA 4 LUTY 1994R (DZ.U. NR 24 Z DN. 23 LUTY 1994R). ZWIELOKROTNIE
EGZEMPLARZY, ODSPRZEDAŻ LUB JAKIEKOLWIEK INNE WPROWADZENIE DO OBROTU A TAKŻE
OPRACOWANIE PROJEKTU TECHNICZNEGO (WYKONAWCZEGO) BEZ ZGODY AUTORA JEST WZBRONIONE

KONDYGNACJA II
Poziom 1 piętra
+ 3,06 m



KLATKA A - 1. PIĘTRO	
NR MIESZKANIA	POWIERZCHNIA
A.1.1	50.7
A.1.2	81.1
A.1.3	37.4
A.1.4	56.2
A.1.5	37.4
A.1.6	47.4
A.1.7	72.2

KLATKA B - 1. PIĘTRO	
NR MIESZKANIA	POWIERZCHNIA
B.1.1	33.8
B.1.2	29.6
B.1.3	36.7
B.1.4	46.9
B.1.5	71.7
B.1.6	37.4
B.1.7	56.1
B.1.8	81.1
B.1.9	50.7

TYTUŁ:

**BUDOWA OBIEKTU WIELORODZINNEGO Z GARAŻEM
PODZIEMNYM ORAZ ZAGOSPODAROWANIEM TERENU**

INWESTOR:

2G INVESTMENT SP. Z O.O.
ul. Łączna 39, 41-303, Dąbrowa Górnicza

ADRES INWESTYCJI:

ul. Poniatowskiego, Dąbrowa Górnicza

DZIAŁKA:

dz. nr: 16/3, 17/6, 19/4; obręb: 0003, Dąbrowa Górnicza;
jedn. ew: 246501_1 DĄBROWA GÓRNICZA

JEDNOSTKA PROJEKTOWA:

8486
architekci | architects

TYTUŁ RYSUNKU:

RZUT 1. PIĘTRA

NR RYSUNKU:

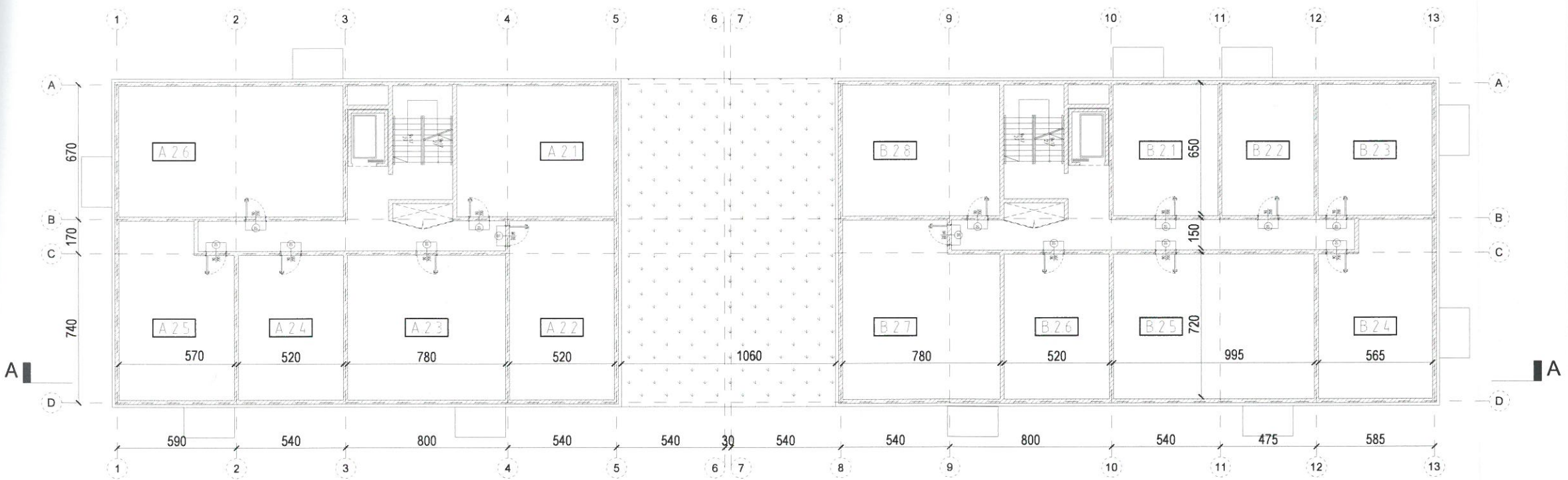
PB-A-04

SKALA: DATA:

1:250 02.2021

PRZEDMIOTOWY PROJEKT (UTWÓR ARCHITEKTONICZNY) JEST CHRONIONY PRAWEM AUTORSKIM -
USTAWA Z DNIA 4 LUTY 1994R (DZ.U. NR 24 Z DN. 23 LUTY 1994R) - ZWIELOKROTNIENIE
EGZEMPLARZY, ODSPRZEDAŻ LUB JAKIEKOLWIEK INNE WPROWADZENIE DO OBROTU A TAKŻE
OPRACOWANIE PROJEKTU TECHNICZNEGO (WYKONAWCZEGO) BEZ ZGODY AUTORA JEST WZBRONIONE

KONDYGNACJA III
Poziom 2 piętra
+ 6,12 m



KLATKA A - 2. PIĘTRO		KLATKA B - 2. PIĘTRO	
NR MIESZKANIA	POWIERZCHNIA	NR MIESZKANIA	POWIERZCHNIA
A.2.1	50.7	B.2.1	33.8
A.2.2	46.3	B.2.2	29.6
A.2.3	56.2	B.2.3	36.7
A.2.4	37.4	B.2.4	46.9
A.2.5	47.4	B.2.5	71.7
A.2.6	###	B.2.6	37.4
		B.2.7	65.0
		B.2.8	50.7

TYTUŁ:
**BUDOWA OBIEKTU WIELORODZINNEGO Z GARAŻEM
PODZIEMNYM ORAZ ZAGOSPODAROWANIEM TERENU**

INWESTOR:
2G INVESTMENT SP. Z O.O.
ul. Łączna 39, 41-303, Dąbrowa Górnicza

ADRES INWESTYCJI:
ul. Poniałowskiego, Dąbrowa Górnicza

DZIAŁKA:
dz. nr: 16/3, 17/6, 19/4; obręb: 0003, Dąbrowa Górnicza;
jedn. ew: 246501_1 DĄBROWA GÓRNICZA

JEDNOSTKA PROJEKTOWA:

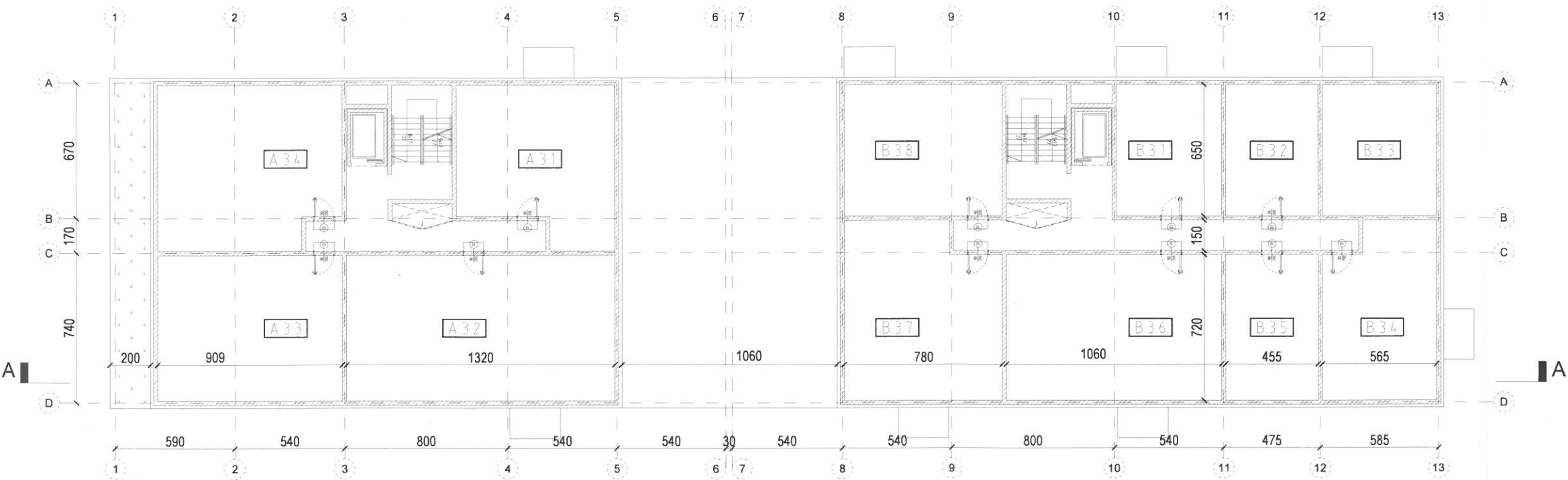
8486

KONCEPCJA
TYTUŁ RYSUNKU:
RZUT 2. PIĘTRA

NR RYSUNKU:	SKALA:	DATA:
PB-A-05	1:250	02.2021

PRZEDMIOTOWY PROJEKT (UTWOR ARCHITEKTONICZNY) JEST CHRONIONY PRAWEM AUTORSKIM - USTAWA Z DNIA 4 LUTY 1994R (OZ.U.NR 24 Z DNIA 23 LUTY 1994R). ZWIELOKROTNIENIE CZYLI PRZEDKUP, ODSPRZEDAŻ LUB JAKIEKOLWIEK INNE WPROWADZENIE DO OBROTU A TAKŻE OPRACOWANIE PROJEKTU TECHNICZNEGO (WYKONAWCZEGO) BEZ ZGODY AUTORA JEST WZBRODZONE

KONDYGNACJA IV
Poziom 3 piętra
+ 9,18 m



KLATKA A - 3. PIĘTRO	
NR MIESZKANIA	POWIERZCHNIA
A.3.1	56.2
A.3.2	95.1
A.3.3	65.5
A.3.4	71.2

KLATKA B - 3. PIĘTRO	
NR MIESZKANIA	POWIERZCHNIA
B.3.1	33.8
B.3.2	29.6
B.3.3	36.7
B.3.4	46.9
B.3.5	32.8
B.3.6	76.3
B.3.7	65.0
B.3.8	50.7

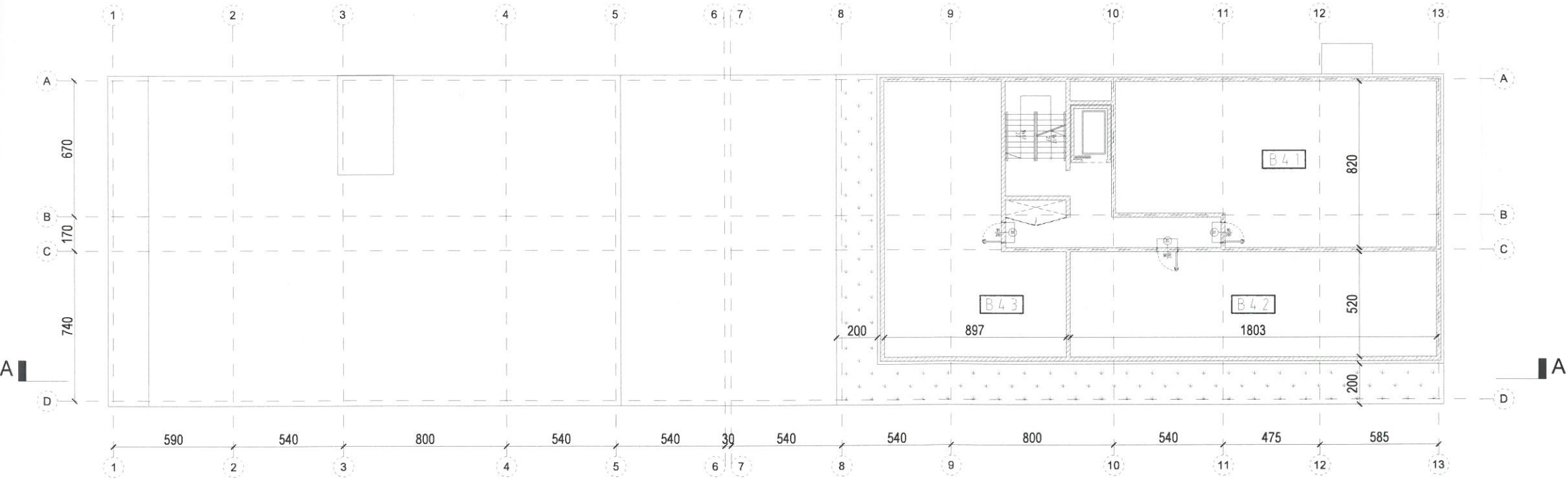
TYTUŁ:
**BUDOWA OBIEKTU WIELORODZINNEGO Z GARAŻEM
PODZIEMNYM ORAZ ZAGOSPODAROWANIEM TERENU**
INWESTOR:
2G INVESTMENT SP. Z O.O.
ul. Łączna 39, 41-303, Dąbrowa Górnicza
ADRES INWESTYCJI:
ul. Poniatowskiego, Dąbrowa Górnicza
DZIAŁKA:
dz. nr: 16/3, 17/6, 19/4; obręb: 0003, Dąbrowa Górnicza;
jedn. ew: 246501_1 DĄBROWA GÓRNICZA
JEDNOSTKA PROJEKTOWA:

8486

TYTUŁ RYSUNKU:
RZUT 3. PIĘTRA
NR RYSUNKU: PB-A-06 SKALA: 1:250 DATA: 02.2021

PRZEDMIOTOWY PROJEKT (UTWÓR ARCHITEKTONICZNY) JEST CHRONIONY PRAWEM AUTORSKIM -
USTAWA Z DNIA 4 LUTY 1994R (DZ.U. NR 24 Z DN 23 LUTY 1994R), ZWIELOKROTNIE
EGZEMPLARZY, OOSPREDZAJ LUB JAKIEKOLWIEK INNE WPROWADZENIE DO OBROTU A TAKŻE
OPRACOWANIE PROJEKTU TECHNICZNEGO (WYKONAWCZEGO) BEZ ZGODY AUTORA JEST WZBROWIONE

KONDYGNACJA V
Poziom 4 piętra
+ 12,44 m



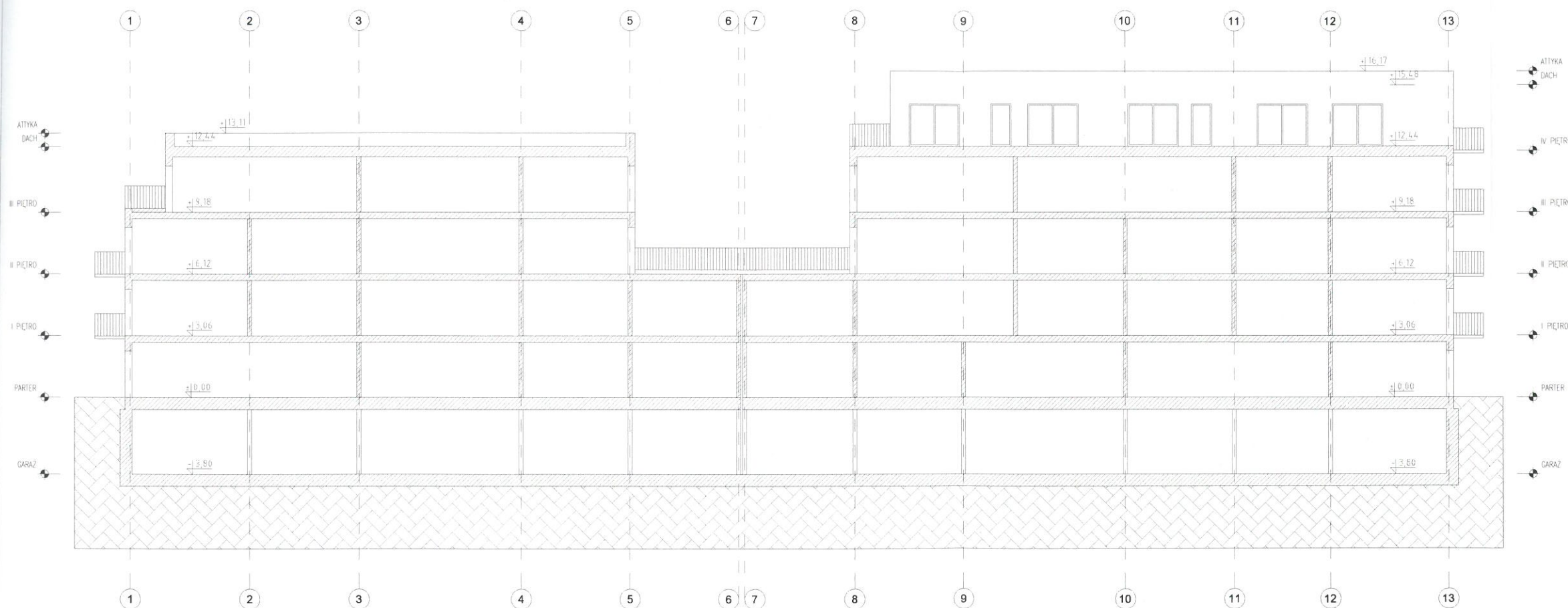
KLATKA B - 4. PIĘTRO	
NR MIESZKANIA	POWIERZCHNIA
B.4.1	120.4
B.4.2	93.8
B.4.3	95.4

TYTUŁ:
**BUDOWA OBIEKTU WIELORODZINNEGO Z GARAŻEM
PODZIEMNYM ORAZ ZAGOSPODAROWANIEM TERENU**
INWESTOR:
2G INVESTMENT SP. Z O.O.
ul. Łączna 39, 41-303, Dąbrowa Górnicza
ADRES INWESTYCJI:
ul. Poniątkowskiego, Dąbrowa Górnicza
DZIAŁKA:
dz. nr: 16/3, 17/6, 19/4; obręb: 0003, Dąbrowa Górnicza;
jedn. ew: 246501_1 DĄBROWA GÓRNICZA
JEDNOSTKA PROJEKTOWA:

8486
architekt i architekt

TYTUŁ RYSUNKU:
RZUT 4. PIĘTRA
NR RYSUNKU: **PB-A-07** SKALA: **1:250** DATA: **02.2021**

PRZEDMIOTOWY PROJEKT (UTWÓR ARCHITEKTONICZNY) JEST CHRONIONY PRAWEM AUTORSKIM -
USTAWA Z DNIA 4 LUTY 1994R (DZ.U. NR 24 Z DN. 23 LUTY 1994R), ZWIELOKROTNIE
EGZEMPLARZY, GOSPRZEDAZ LUB JAKIEKOLWIEK INNE WPROWADZENIE DO OBROTU A TAKŻE
OPRACOWANIE PROJEKTU TECHNICZNEGO (WYKONAWCZEGO) BEZ ZGODY AUTORA JEST WZBRONIONE.



TYTUŁ:

**BUDOWA OBIEKTU WIELORODZINNEGO Z GARAŻEM
PODZIEMNYM ORAZ ZAGOSPODAROWANIEM TERENU**

INWESTOR:

2G INVESTMENT SP. Z O.O.
ul. Łączna 39, 41-303, Dąbrowa Górnicza

ADRES INWESTYCJI:

ul. Poniatowskiego, Dąbrowa Górnicza

DZIAŁKA:

dz. nr: 16/3, 17/6, 19/4; obręb: 0003, Dąbrowa Górnicza;
jedn. ew: 246501_1 DĄBROWA GÓRNICZA

JEDNOSTKA PROJEKTOWA:

8486

TYTUŁ RYSUNKU:

PRZEKRÓJ

NR RYSUNKU:

PB-A-08

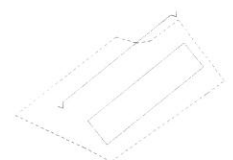
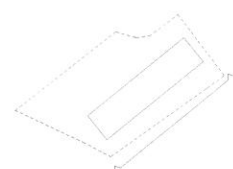
SKALA:

1:250

DATA:

02.2021

PRZEDMIOTOWY PROJEKT (UTWÓR ARCHITEKTONICZNY) JEST CHRONIONY PRAWEM AUTORSKIM -
USTAWA Z DNIA 4 LUTY 1994R (DZ.U. NR 24 Z DN. 23 LUTY 1994R). ZMIEŁOKROTNIE
EGZEMPLARZY, ODSPRZEDAŻ LUB JAKIEKOLWIEK INNE WPROWADZENIE DO OBROTU A TAKŻE
OPRACOWANIE PROJEKTU TECHNICZNEGO (WYKONAWCZEGO) BEZ ZGODY AUTORA JEST WZBRONIONE



TYTUŁ:

**BUDOWA OBIEKTU WIELORODZINNEGO Z GARAŻEM
PODZIEMNYM ORAZ ZAGOSPODAROWANIEM TERENU**

INWESTOR:

2G INVESTMENT SP. Z O.O.
ul. Łączna 39, 41-303, Dąbrowa Górnicza

ADRES INWESTYCJI:

ul. Poniatowskiego, Dąbrowa Górnicza

DZIAŁKA:

dz. nr. 16/3, 17/6, 19/4; obręb: 0003, Dąbrowa Górnicza;
jedn. ew: 246501_1 DĄBROWA GÓRNICZA

JEDNOSTKA PROJEKTOWA:

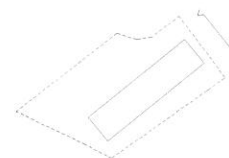
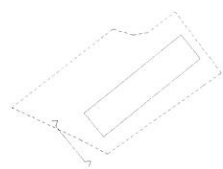
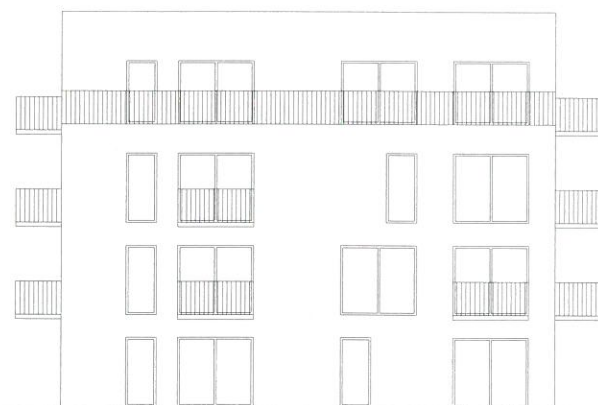
8486
architekci | architects

TYTUŁ RYSUNKU:

ELEWACJE

NR RYSUNKU:	SKALA:	DATA:
PB-A-09	1:250	02.2021

PRZEDMIOTOWY PROJEKT (UTWÓR ARCHITEKTONICZNY) JEST CHRONIONY PRAWEM AUTORSKIM -
USTAWA Z DNIA 4 LUTY 1994R (DZ.U. NR 24 Z DN. 23 LUTY 1994R), ZWIELOKROTNIE
EGZEMPLARZY, ODSPRZEDAŻ LUB JAKIEKOLWIEK INNE WPROWADZENIE DO OBROTU A TAKŻE
OPRACOWANIE PROJEKTU TECHNICZNEGO (WYKONAWCZEGO) BEZ ZGODY AUTORA JEST WZBRONIONE



TYTUŁ:

**BUDOWA OBIEKTU WIELORODZINNEGO Z GARAŻEM
PODZIEMNYM ORAZ ZAGOSPODAROWANIEM TERENU**

INWESTOR:

2G INVESTMENT SP. Z O.O.
ul. Łączna 39, 41-303, Dąbrowa Górnicza

ADRES INWESTYCJI:

ul. Poniatowskiego, Dąbrowa Górnicza

DZIAŁKA:

dz. nr: 16/3, 17/6, 19/4; obręb: 0003, Dąbrowa Górnicza;
jedn. ew: 246501_1 DĄBROWA GÓRNICZA

JEDNOSTKA PROJEKTOWA:

8486
architekci | architects

TYTUŁ RYSUNKU:

ELEWACJE

NR RYSUNKU:

PB-A-10

SKALA:

1:250

DATA:

02.2021

PRZEDMIOTOWY PROJEKT (UTWÓR ARCHITEKTONICZNY) JEST CHRONIONY PRAWEM AUTORSKIM -
USTAWA Z DNIA 4 LUTY 1994R (DZ.U. NR 24 Z DN. 23 LUTY 1994R). ZWIELOKROTNIENIE
EGZEMPLARZY, ODSPRZEDAŻ LUB JAKIEKOLWIEK INNE WPROWADZENIE DO OBROTU A TAKŻE
OPRACOWANIE PROJEKTU TECHNICZNEGO (WYKONAWCZEGO) BEZ ZGODY AUTORA JEST WZBRONIONE



TYTUŁ:

**BUDOWA OBIEKTU WIELORODZINNEGO Z GARAŻEM
PODZIEMNYM ORAZ ZAGOSPODAROWANIEM TERENU**

INWESTOR:

2G INVESTMENT SP. Z O.O.
ul. Łączna 39, 41-303, Dąbrowa Górnicza

ADRES INWESTYCJI:

ul. Poniatowskiego, Dąbrowa Górnicza

DZIAŁKA:

dz. nr: 16/3, 17/6, 19/4; obręb: 0003, Dąbrowa Górnicza;
jedn. ew: 246501_1 DĄBROWA GÓRNICZA

JEDNOSTKA PROJEKTOWA:

8486
architekci | architects

TYTUŁ RYSUNKU:

WIZUALIZACJE

NR RYSUNKU:

PB-A-11

SKALA:

-

DATA:

02.2021

PRZEDMIOTOWY PROJEKT (UTWOR ARCHITEKTONICZNY) JEST CHRONIONY PRAWEM AUTORSKIM –
USTAWA Z DNIA 4 LUTY 1994R.(DZ.U.NR.24 Z DN.23 LUTY 1994R). ZWIELOKROTNIENIE
EGZEMPLARZY, ODSPRZEDAŻ LUB JAKIEKOLWIEK INNE WPROWADZENIE DO OBROTU A TAKŻE
OPRACOWANIE PROJEKTU TECHNICZNEGO (WYKONAWCZEGO) BEZ ZGODY AUTORA JEST WZBRONIONE.