

ZESTAWIENIE POWIERZCHNI		
PIĘTRO - SEGMENT A		
1.1a	hol	7,8 m ²
1.2a	pokój	14,9 m ²
1.3a	pokój	17,7 m ²
1.4a	łazienka	11,3m ²
1.5a	pokój	12,0 m ²
razem		63,7 m ²

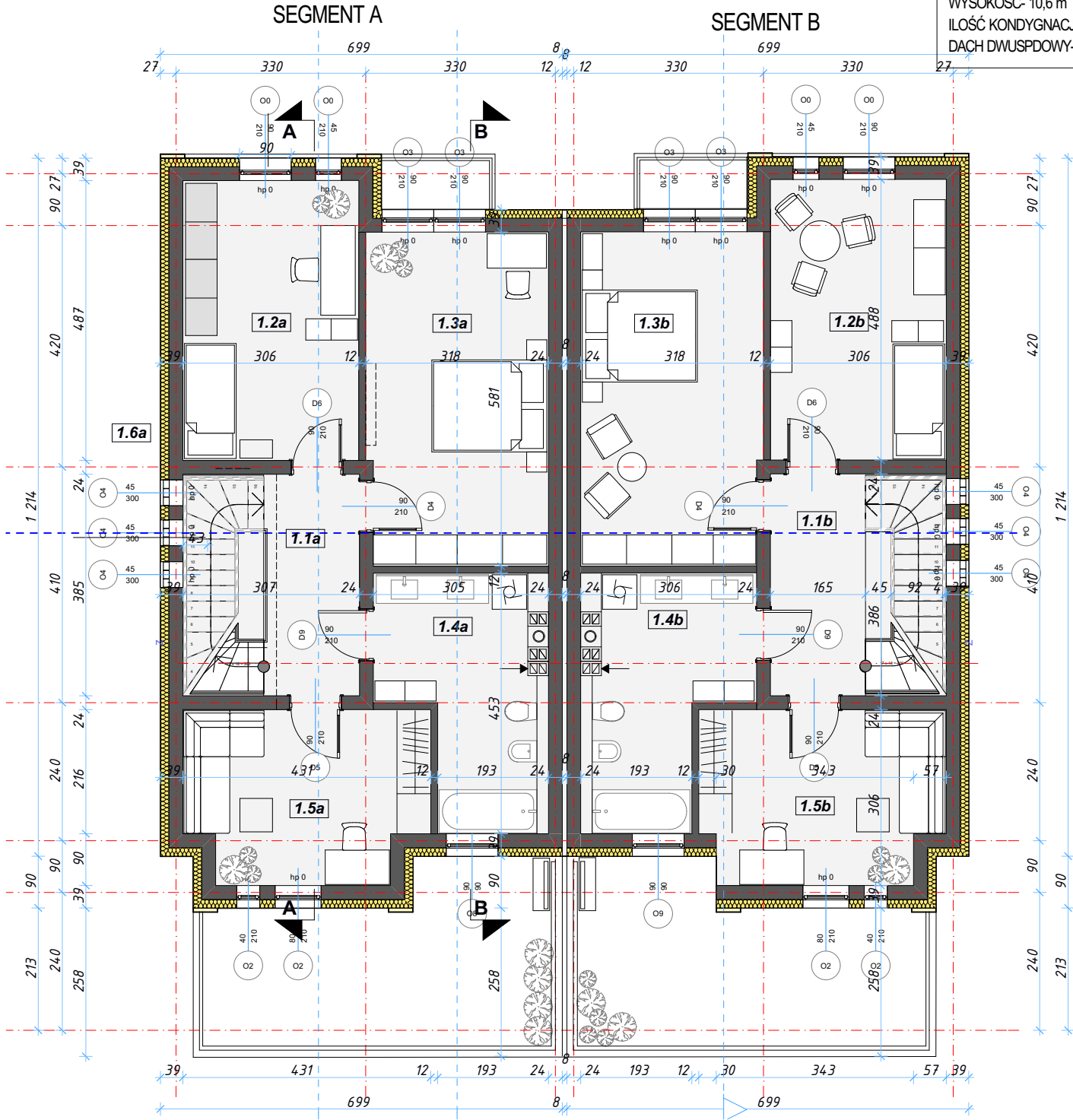
ZESTAWIENIE POWIERZCHNI		
PIĘTRO - SEGMENT B		
1.1b	hol	7,8 m ²
1.2b	pokój	14,9 m ²
1.3b	pokój	17,7 m ²
1.4b	łazienka	11,3m ²
1.5b	pokój	12,0 m ²
razem		63,7 m ²

DOM JEDNORODZINNY W ZABUDOWIE
BLIŹNIACZEJ - SEGMENT "A"
POW. ZABUDOWY - 91,40 m²
POW. UŻYTKOWA - 167,2 m²
WYSOKOŚĆ - 10,6 m
ILOŚĆ KONDYGNACJI - 2+PODDASZE UŻYTKOWE
DACH DWUSPODOWY- NACHYLENIE POŁĄCI 35°

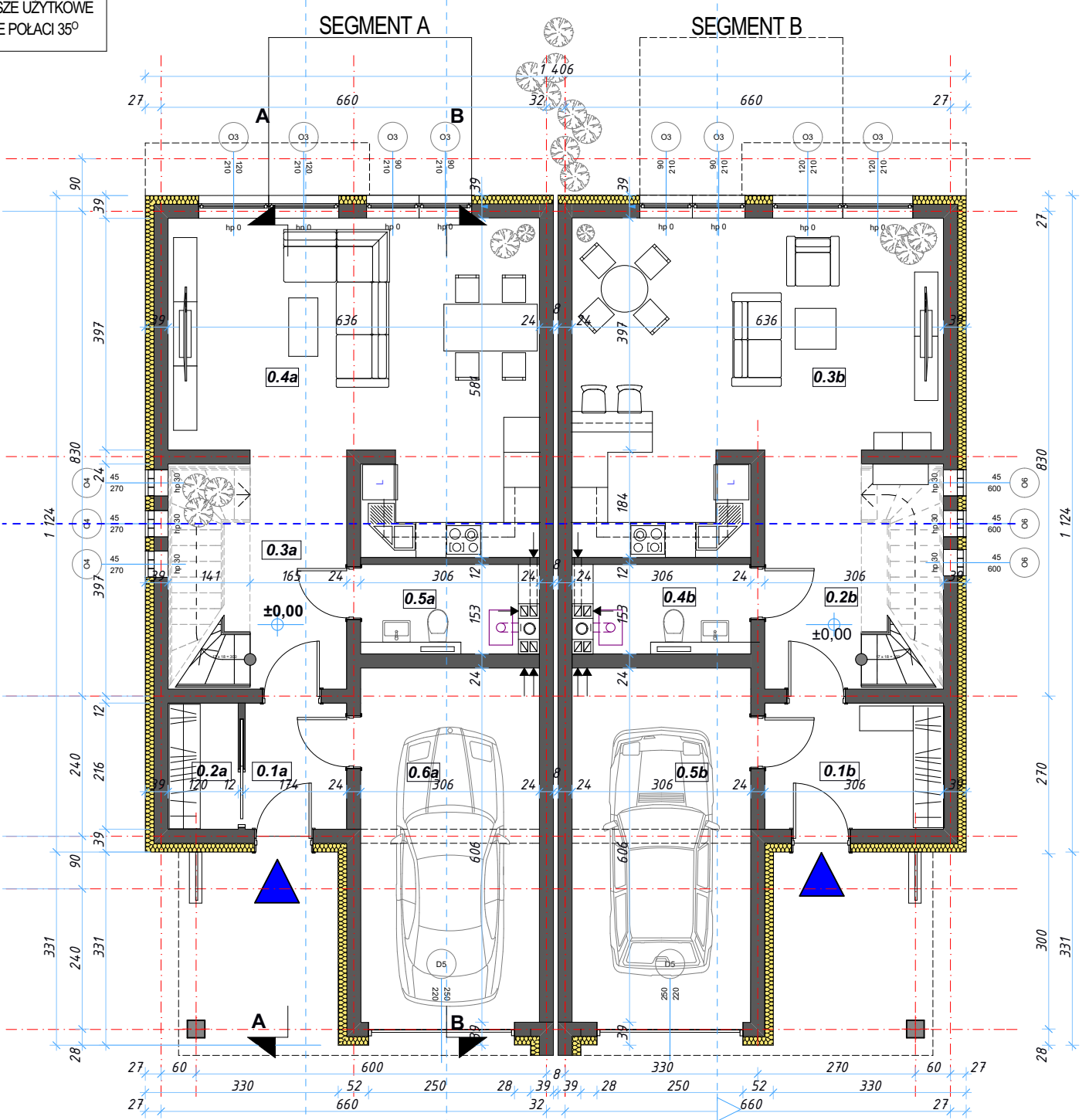
DOM JEDNORODZINNY W ZABUDOWIE
BLIŹNIACZEJ - SEGMENT "B"
POW. ZABUDOWY - 91,40 m²
POW. UŻYTKOWA - 167,2 m²
WYSOKOŚĆ - 10,6 m
ILOŚĆ KONDYGNACJI - 2+PODDASZE UŻYTKOWE
DACH DWUSPODOWY- NACHYLENIE POŁĄCI 35°

ZESTAWIENIE POWIERZCHNI		
PARTER - SEGMENT A		
0.1a	wiatrołap	3,8 m ²
0.2a	garderoba	2,6 m ²
0.3a	hol / komunikacja	11,8 m ²
0.4a	pokój dzienny z aneksem kuchennym	30,7 m ²
0.5a	WC	4,1 m ²
0.6a	garaż	18,6 m ²
razem		71,6 m ²

ZESTAWIENIE POWIERZCHNI		
PARTER - SEGMENT B		
0.1b	wiatrołap	6,6 m ²
0.2b	hol / komunikacja	11,8 m ²
0.3b	pokój dzienny z aneksem kuchennym	30,7 m ²
0.4b	WC	4,3 m ²
0.5a	garaż	18,6 m ²
razem		72,0 m ²



RZUT PIĘTRA



RZUT PARTERU

RZUTY skala 1:100