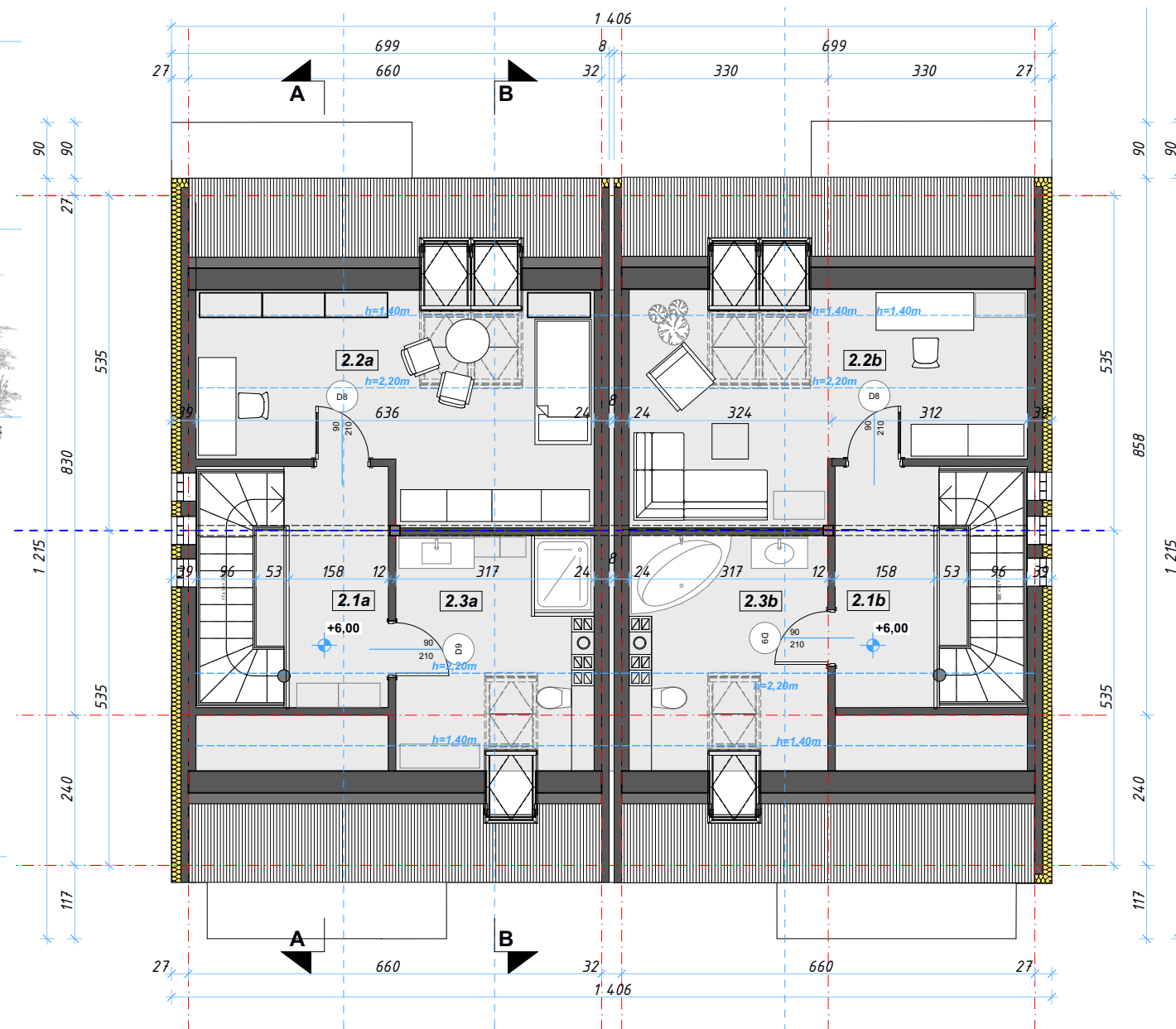


ZESTAWIENIE POWIERZCHNI		
PODDASZE - SEGMENT A		
2.1a	hol	8,7 m ²
2.2a	pokój	14,3 m ²
3.3a	łazienka	8,9 m ²
razem		31,9 m ²

ZESTAWIENIE POWIERZCHNI		
PODDASZE - SEGMENT B		
2.1b	hol	8,7 m ²
2.2b	pokój	14,3 m ²
3.3b	łazienka	8,9 m ²
razem		31,9 m ²



DOM JEDNORODZINNY W ZABUDOWIE
BLIŹNIACZEJ - SEGMENT "A"
POW. ZABUDOWY - 91,40 m²
POW. UŻYTKOWA - 167,2 m²
WYSOKOŚĆ - 10,6 m
ILOŚĆ KONDYGNACJI - 2+PODDASZE UŻYTKOWE
DACH DWUSPODOWY- NACHYLENIE POŁACI 35°

DOM JEDNORODZINNY W ZABUDOWIE
BLIŹNIACZEJ - SEGMENT "B"
POW. ZABUDOWY - 91,40 m²
POW. UŻYTKOWA - 167,2 m²
WYSOKOŚĆ - 10,6 m
ILOŚĆ KONDYGNACJI - 2+PODDASZE UŻYTKOWE
DACH DWUSPODOWY- NACHYLENIE POŁACI 35°

DĄBROWA GÓRNICZA UL.BRONIEWSKIEGO DZ.NR 390/9, 390/11
- ZESPÓŁ DOMÓW JEDNORODZINNYCH W ZABUDOWIE BLIŹNIACZEJ