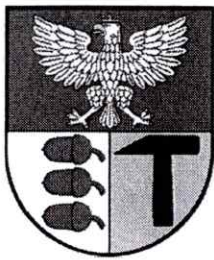


BEM.0003.585.2020



Jerzy Reszke



Dąbrowa Górnicza dnia 20.06.2020 r.



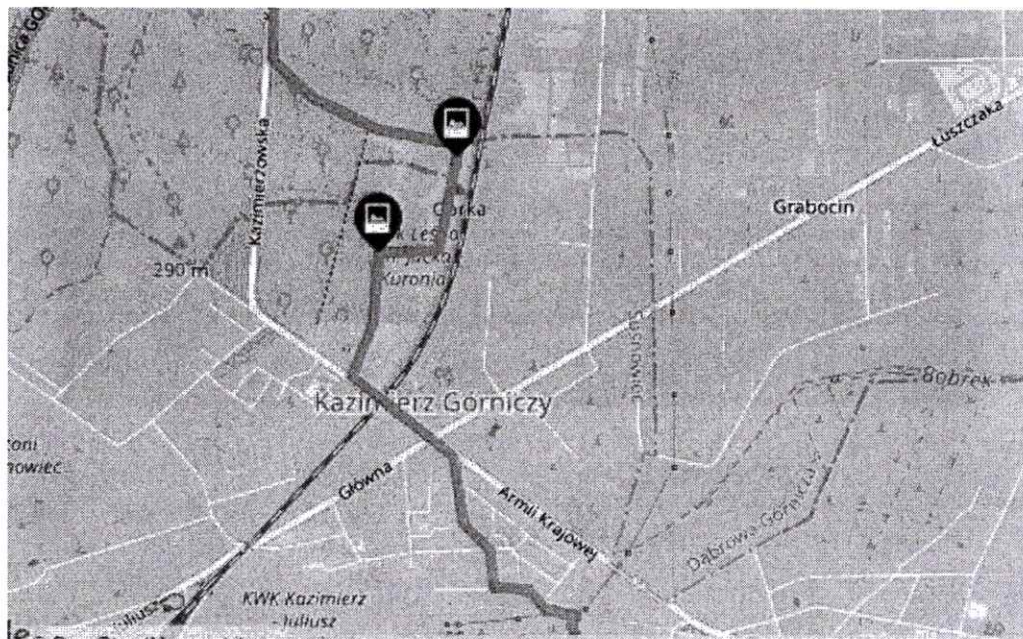
S. P. Heydel

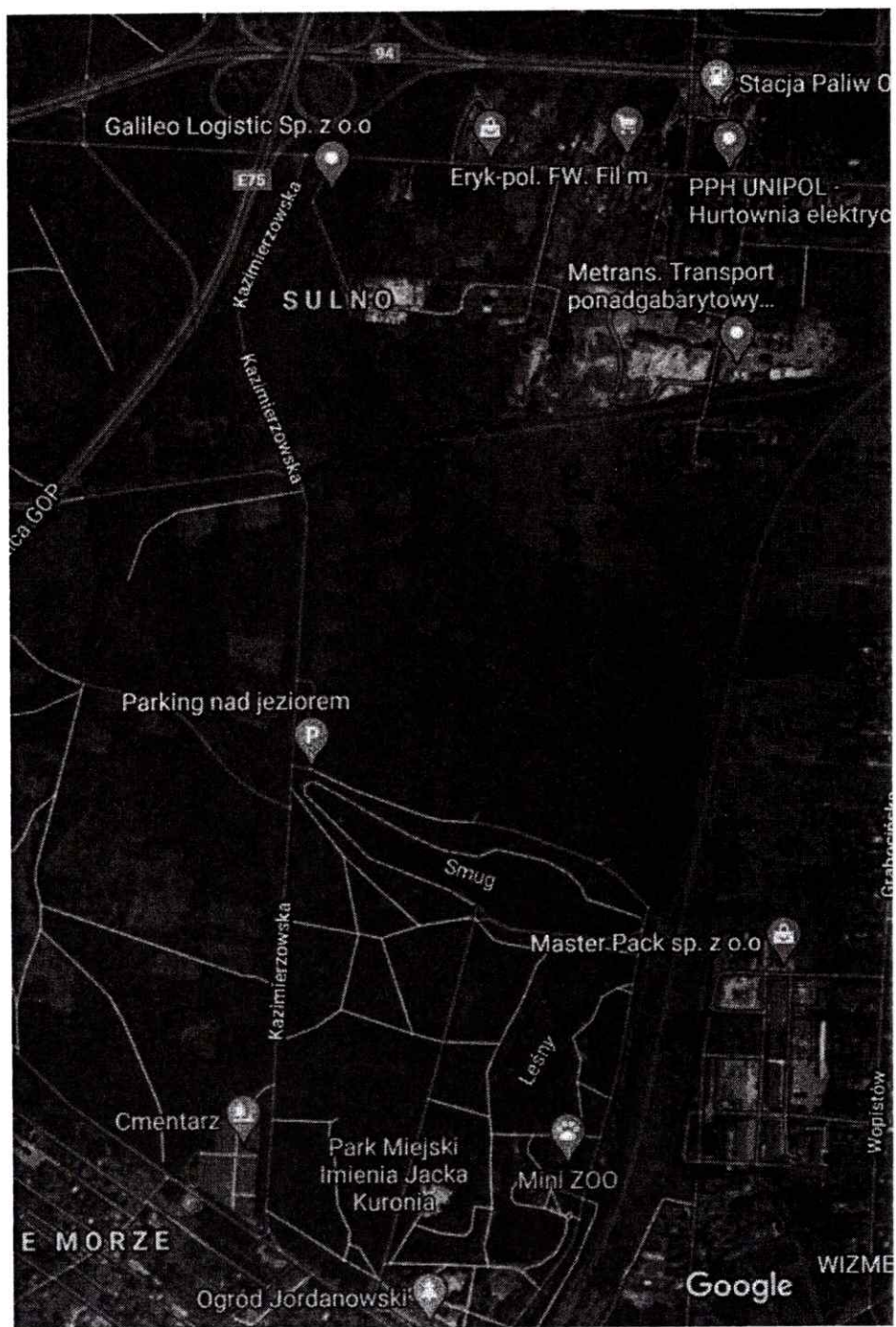
INTERPELACJA nr.....

Dotyczy: drogi leśne w lesie na Sulnie

W związku z planowaną budową ścieżek rowerowych przez Strzemieszyce i ul. Staszic oraz wzdłuż ul. Kazimierzowskiej zwracam się z prośbą o podjęcie wspólnie z Lasami Państwowymi tematu uporządkowania dróg leśnych w lesie na Sulnie leżącym na przedłużeniu Parku im. J. Kuronia w Sosnowcu. Umożliwi to lepsze wykorzystanie terenów leśnych do rekreacji oraz bezpieczny dojazd do Parku od strony Strzemieszyc i Staszica.

Jest to też odcinek zapomnianego Szlaku XXV-lecia PTTK.





Henryk Bielecki





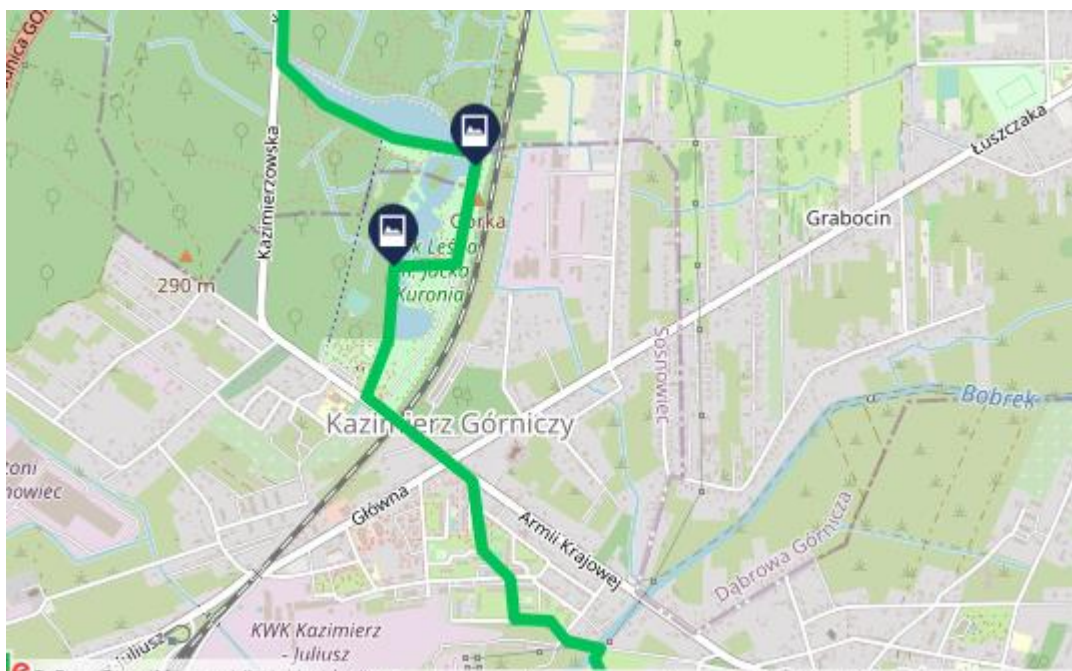
Jerzy Reszke

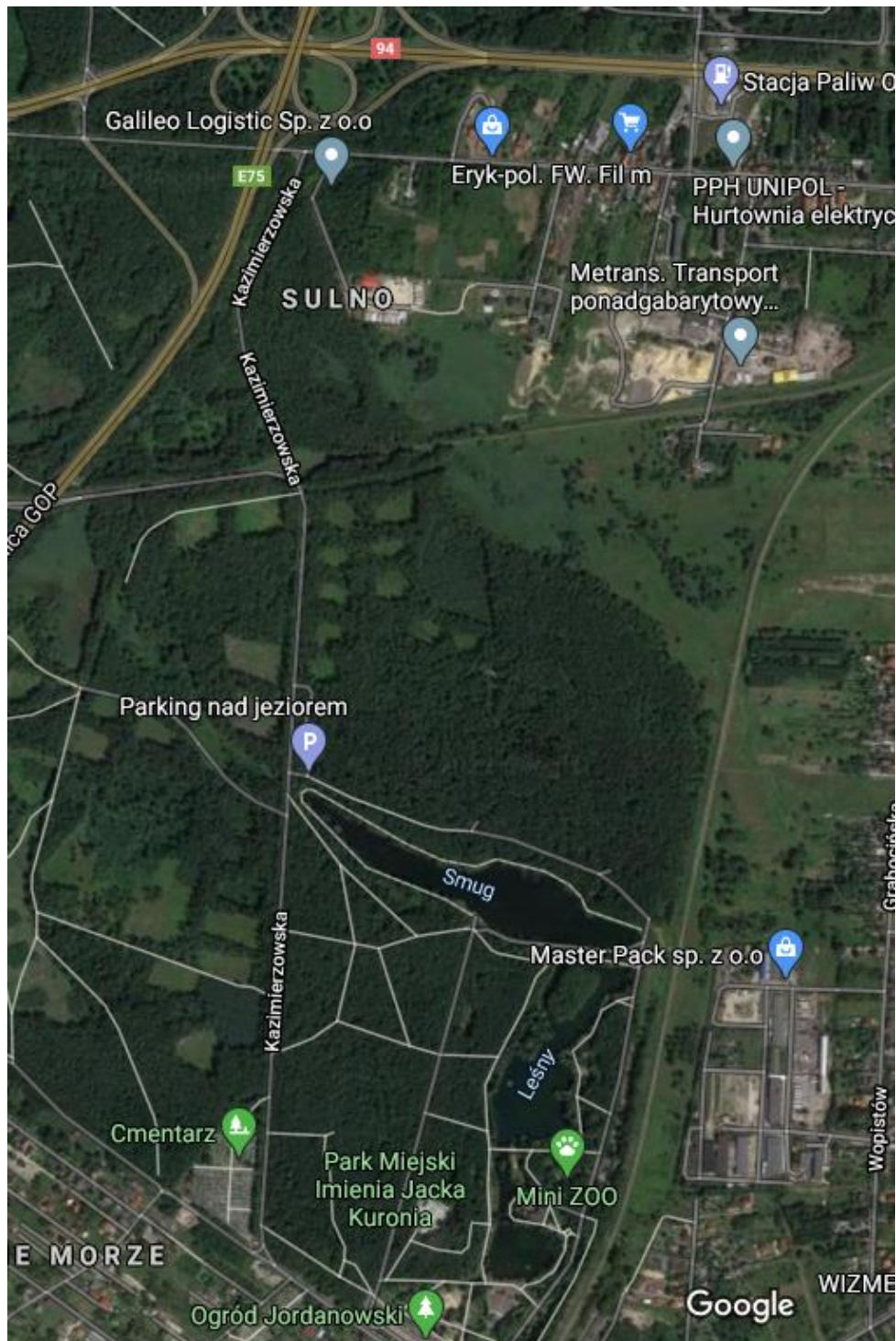
## INTERPELACJA nr.....

Dotyczy: **drogi leśne w lesie na Sulnie**

W związku z planowaną budową ścieżek rowerowych przez Strzemieszyce i ul. Staszic oraz wzdłuż ul. Kazimierzowskiej zwracam się z prośbą o podjęcie wspólnie z Lasami Państwowymi tematu uporządkowania dróg leśnych w lesie na Sulnie leżącym na przedłużeniu Parku im. J. Kuronia w Sosnowcu. Umożliwi to lepsze wykorzystanie terenów leśnych do rekreacji oraz bezpieczny dojazd do Parku od strony Strzemieszyc i Staszica.

Jest to też odcinek zapomnianego Szlaku XXV-lecia PTTK.





Henry Bender