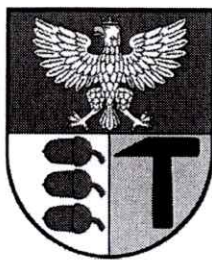


B2M.0003.583.2020



Jerzy Reszke



Dąbrowa Górnicza dnia 20.06.2020 r.



S. P. Heydel

UG

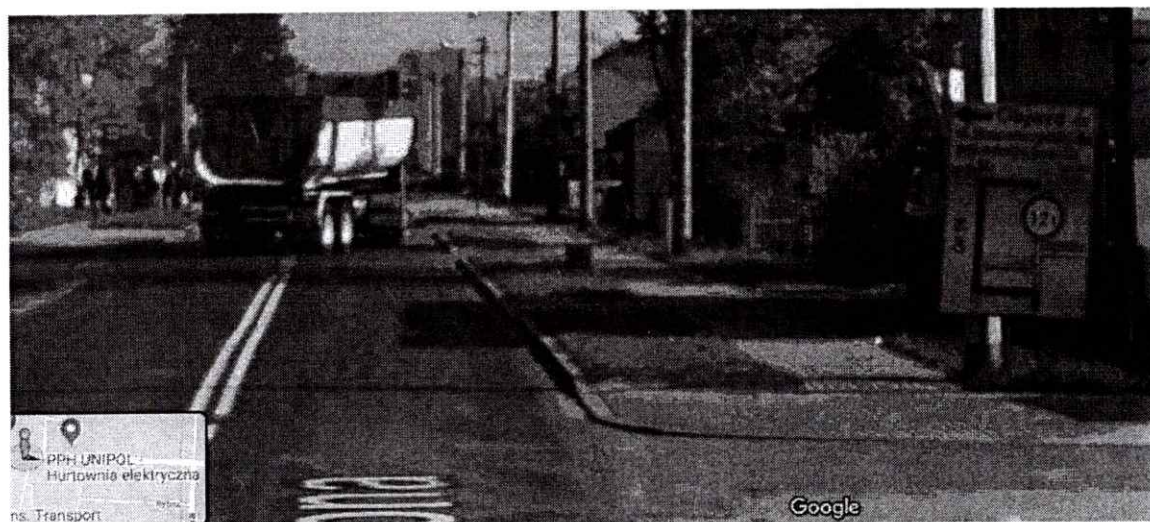
INTERPELACJA nr.....

Dotyczy: **oznakowanie dróg w dzielnicy Strzemieszyce Wielkie**

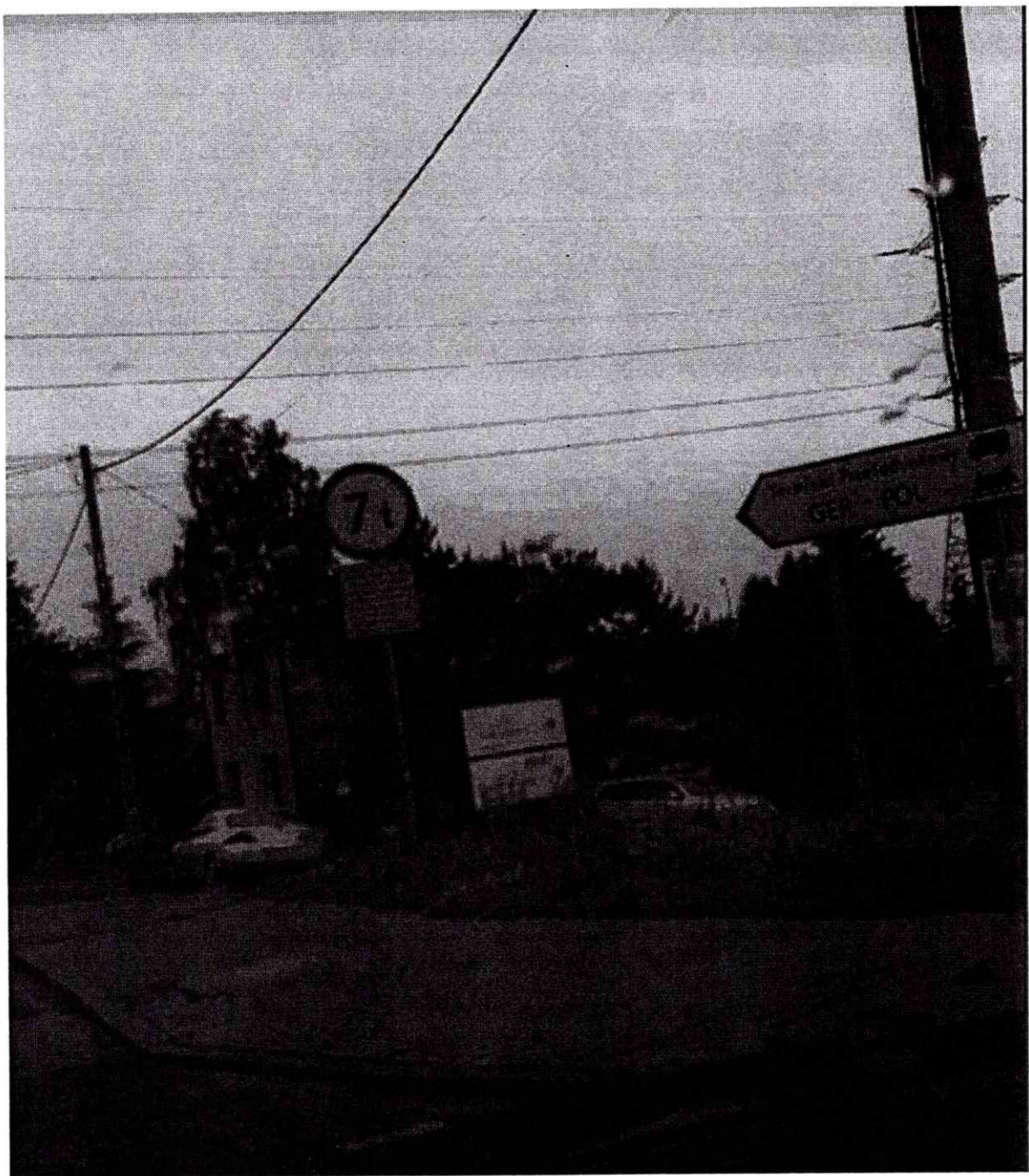
Zwracam się z wnioskiem o kontrolę oznakowania dróg w Dzielnicy Strzemieszyce Wielkie w związku ze zmianą organizacji ruchu na ul. Strzemieszyckiej. Dotyczy to braku informacji o zmianie organizacji ruchu (albo została ona umieszczona zbyt późno), co powoduje, że kierowcy z przyzwyczajenia jadą starą trasą.

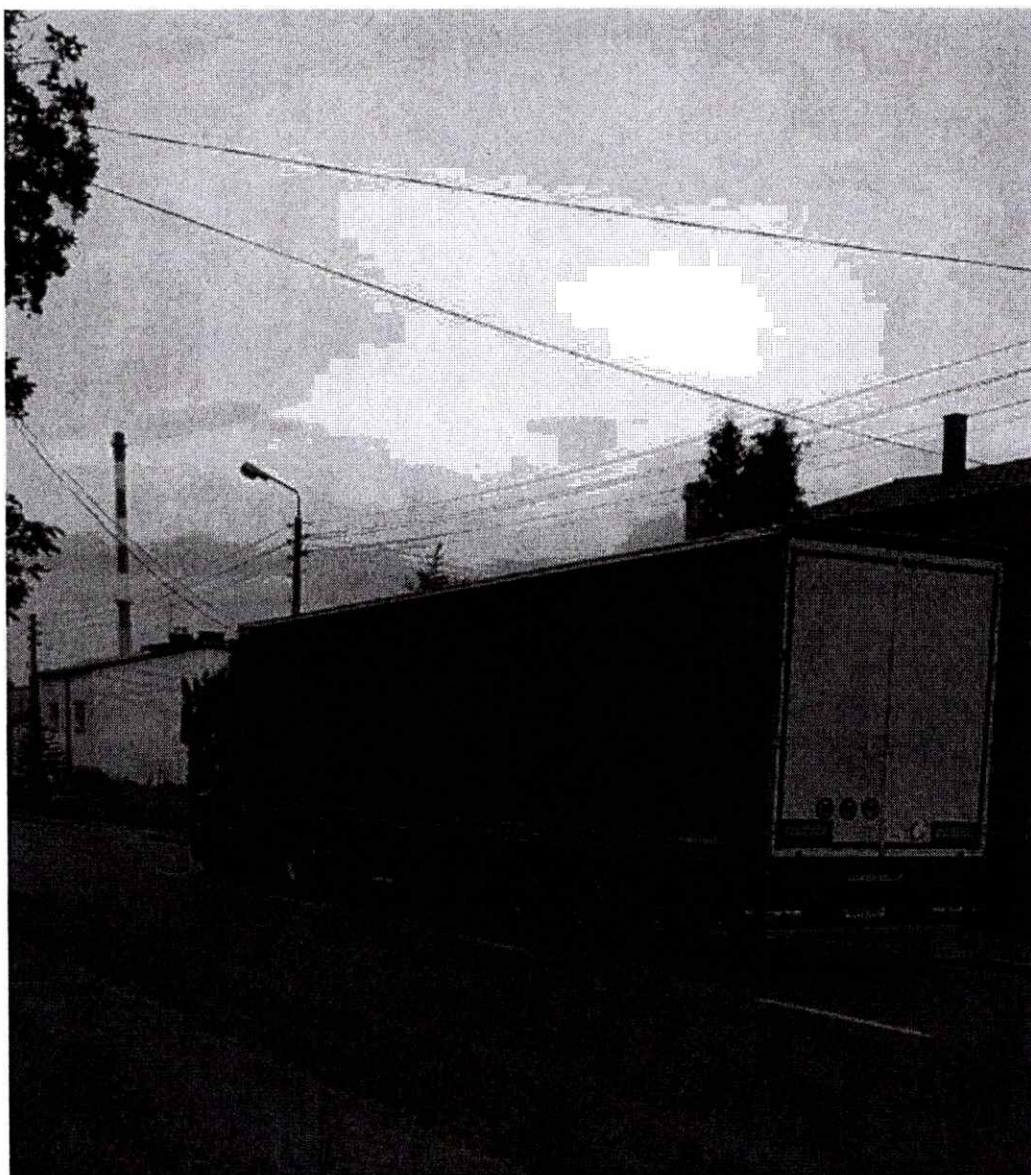
W związku z tym występuję o:

1. Umieszczenie na drodze krajowej DK94 oznaczeń o zmianie organizacji ruchu przed zjazdami na Strzemieszyce w miejscach odpowiednio wcześniejszych w celu umożliwienia wcześniejszego zjazdu w obydwu kierunkach w tym od strony Olkusa.
2. Umieszczenie w Sosnowcu Kazimierzu i Ostrowach Górniczych informacji o braku dalszego przejazdu do Euroterminalu.
3. Przywrócenie barier betonowych na ul. Rodzinnej i Wiosennej oraz odnowienia znaków
4. Zwiększenie kontroli Policji na drogach w dzielnicy Strzemieszyce Wielkie, zwłaszcza w rejonie ulic: Strzemieszycka, Rudna, Rodzinna, Wiosenna, Narutowicza, Orkana, Szałasowizna, Łuszczaka, Sosnowiecka, Oddziału AK Ordona.
5. Zmiana tablicy o objeździe ustawionej na Sulnie z wprowadzeniem zakazu ruchu ciężkiego transportu.
6. Wprowadzenie ograniczenia tonażu na ul. Łuszczaka ze względu na małą szerokość jezdni. Dwa samochody ciężarowe żeby się wyminąć muszą wjeżdżać na chodnik









W imieniu mieszkańców dziękuję za wprowadzenie II etapu ograniczeń na ul. Strzemieszyckiej.

Henryk Duda



Jerzy Reszke

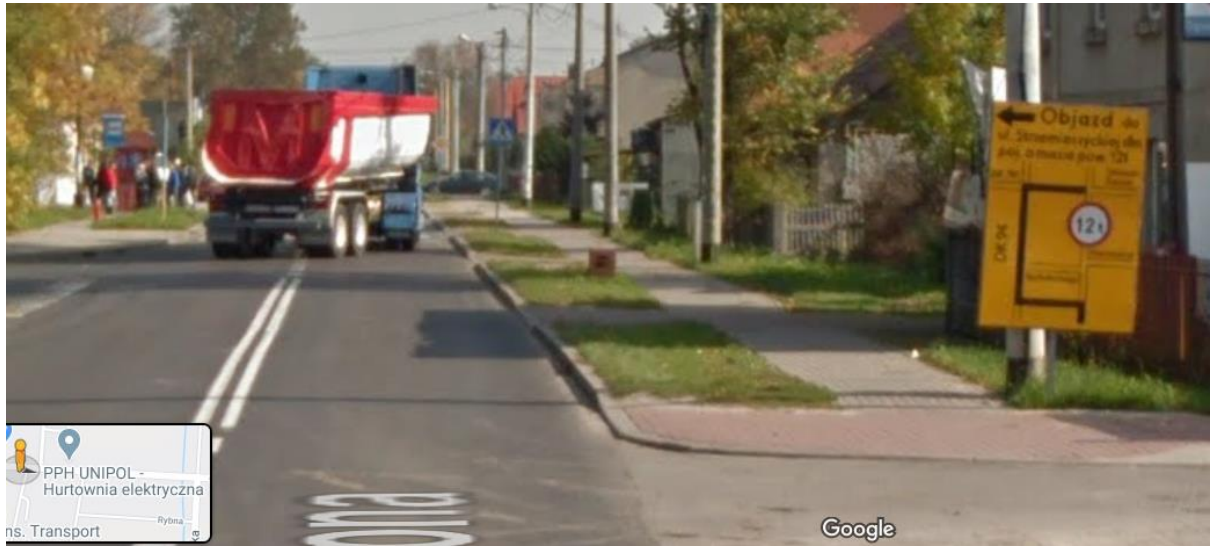
INTERPELACJA nr.....

Dotyczy: **oznakowanie dróg w dzielnicy Strzemieszyce Wielkie**

Zwracam się z wnioskiem o kontrolę oznakowania dróg w Dzielnicy Strzemieszyce Wielkie w związku ze zmianą organizacji ruchu na ul. Strzemieszyckiej. Dotyczy to braku informacji o zmianie organizacji ruchu (albo została ona umieszczona zbyt późno), co powoduje , że kierowcy z przyzwyczajenia jadą starą trasą.

W związku z tym występuję o:

- 1. Umieszczenie na drodze krajowej DK94 oznaczeń o zmianie organizacji ruchu przed zjazdami na Strzemieszyce w miejscach odpowiednio wcześniejszych w celu umożliwienia wcześniejszego zjazdu w obydwu kierunkach w tym od strony Olkusa.**
- 2. Umieszczenie w Sosnowcu Kazimierzu i Ostrowach Górniczych informacji o braku dalszego przejazdu do Euroterminalu.**
- 3. Przywrócenie barier betonowych na ul. Rodzinnej i Wiosennej oraz odnowienia znaków**
- 4. Zwiększenie kontroli Policji na drogach w dzielnicy Strzemieszyce Wielkie, zwłaszcza w rejonie ulic : Strzemieszycka, Rudna, Rodzinna, Wiosenna, Narutowicza, Orkana, Szałasowizna, Łuszczaka, Sosnowiecka, Oddziału AK Ordona.**
- 5. Zmiana tablicy o objeździe ustawionej na Sulnie z wprowadzeniem zakazu ruchu ciężkiego transportu.**
- 6. Wprowadzenie ograniczenia tonażu na ul. Łuszczaka ze względu na małą szerokość jezdni. Dwa samochody ciężarowe żeby się wyminąć muszą wjeżdżać na chodnik**









W imieniu mieszkańców dziękuję za wprowadzenie II etapu ograniczeń na ul. Strzemieszyckiej.

Henryk Duda