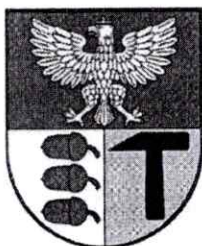


dem.0003.557.2020

Dąbrowa Górnicza dnia 20.05.2020 r.



Jerzy Reszke

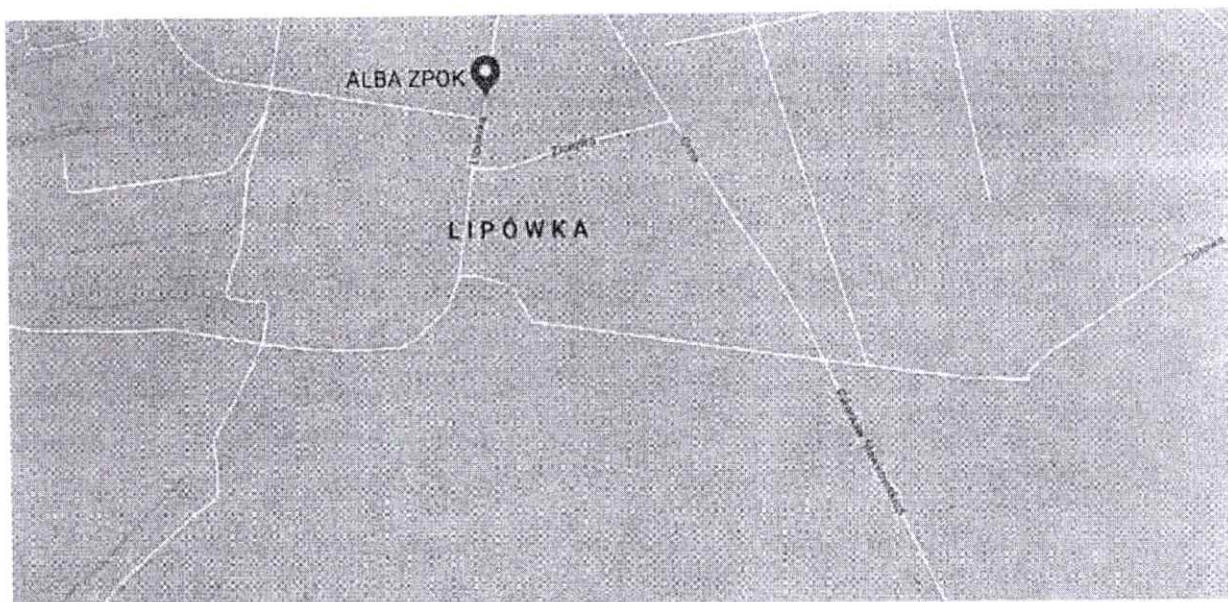


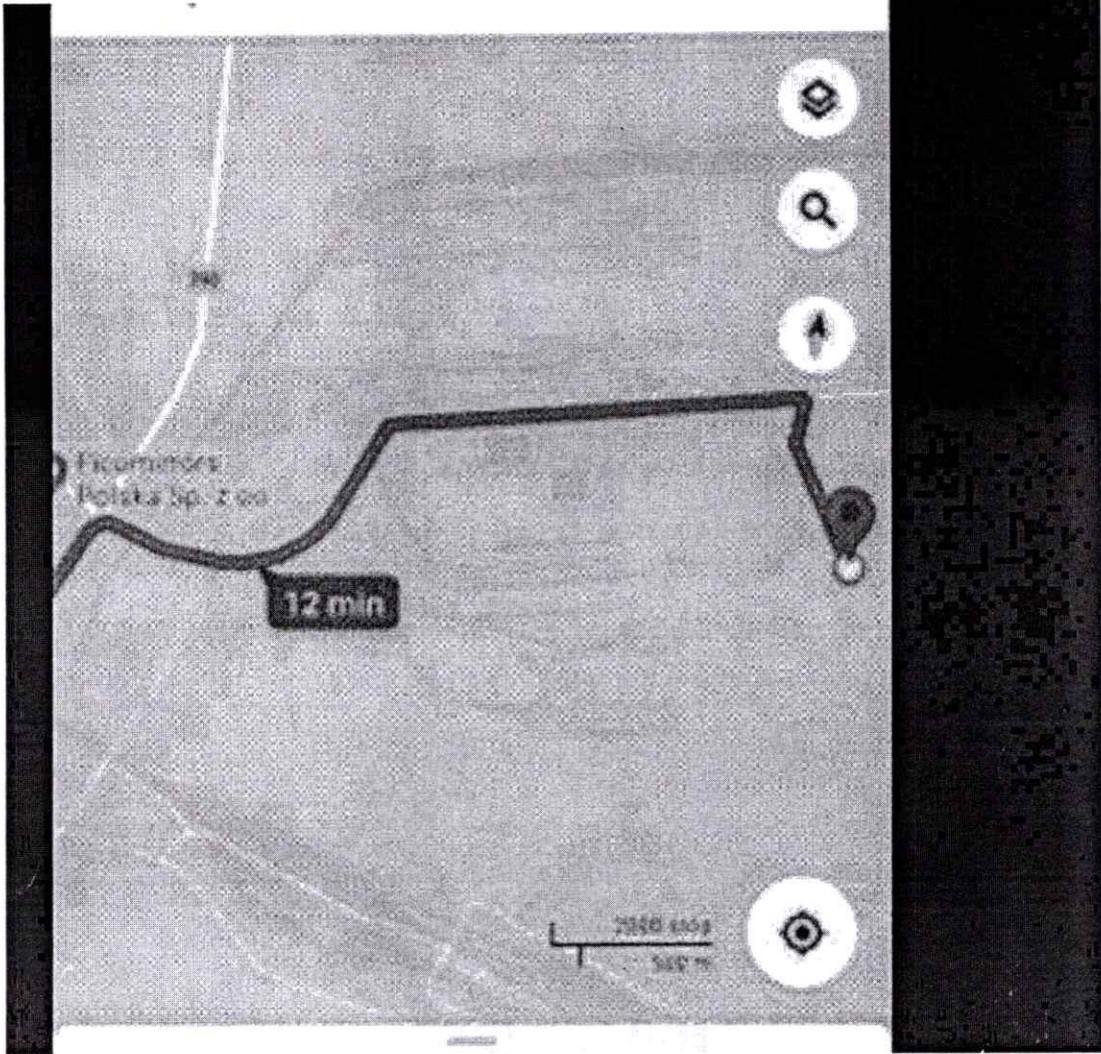
INTERPELACJA nr.....

Dotyczy: **dzikie wysypisko w lesie za Koksownią**

**Zwracam się z wnioskiem o kontrolę dzikiego składowiska odpadów w lesie za Lipówką. Dojazd i miejsce pokazuje mapka. Są tam również dokumenty firm**

**Rejon ulic Ornej i Gwarków Sławkowskich, skrzyżowania z Ziołową.**







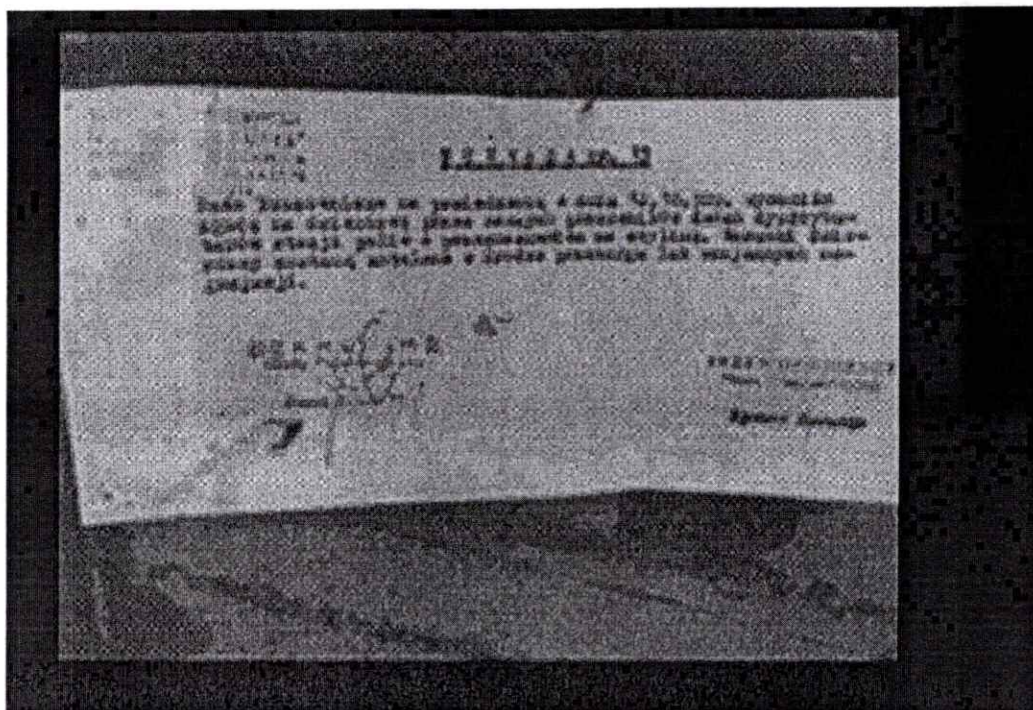
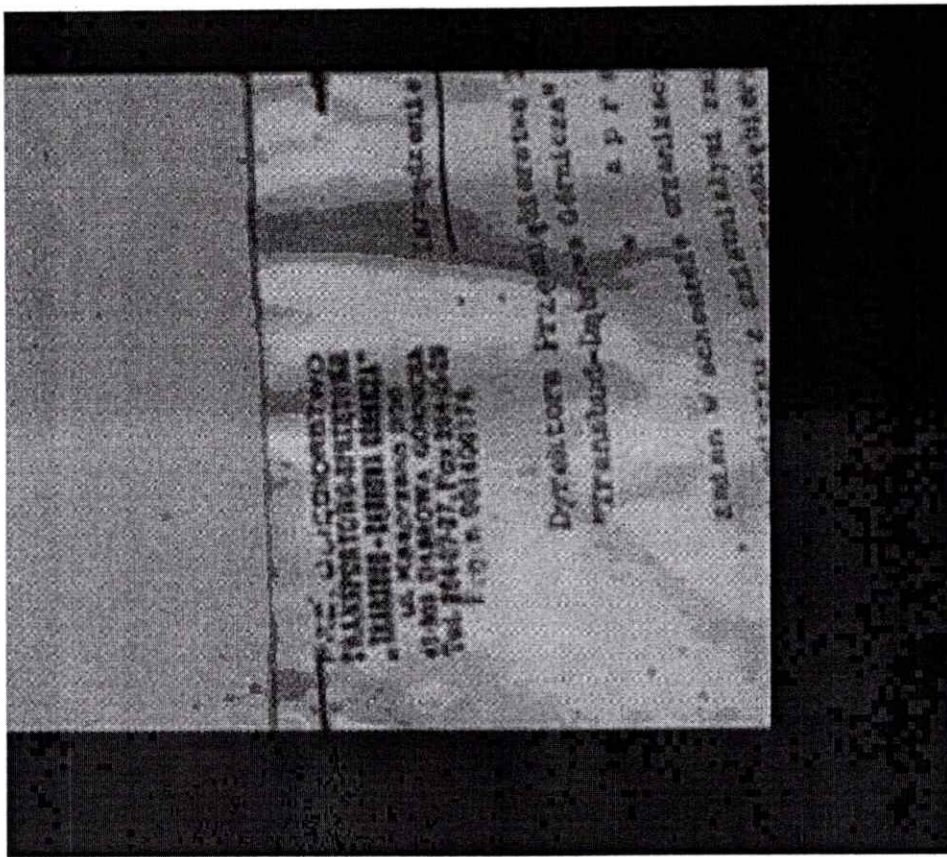
OWKA

Google

500 m  
200 ft









Long Beach





Jerzy Reszke

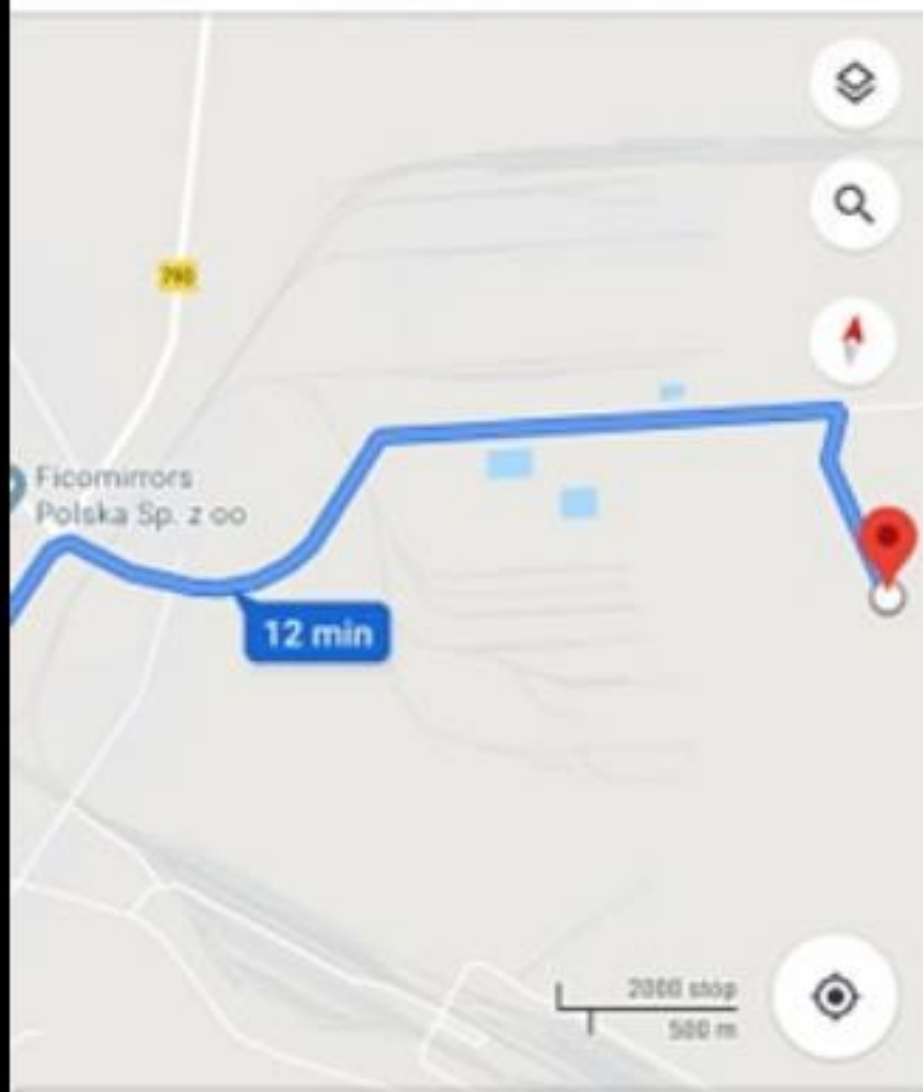
**INTERPELACJA nr.....**

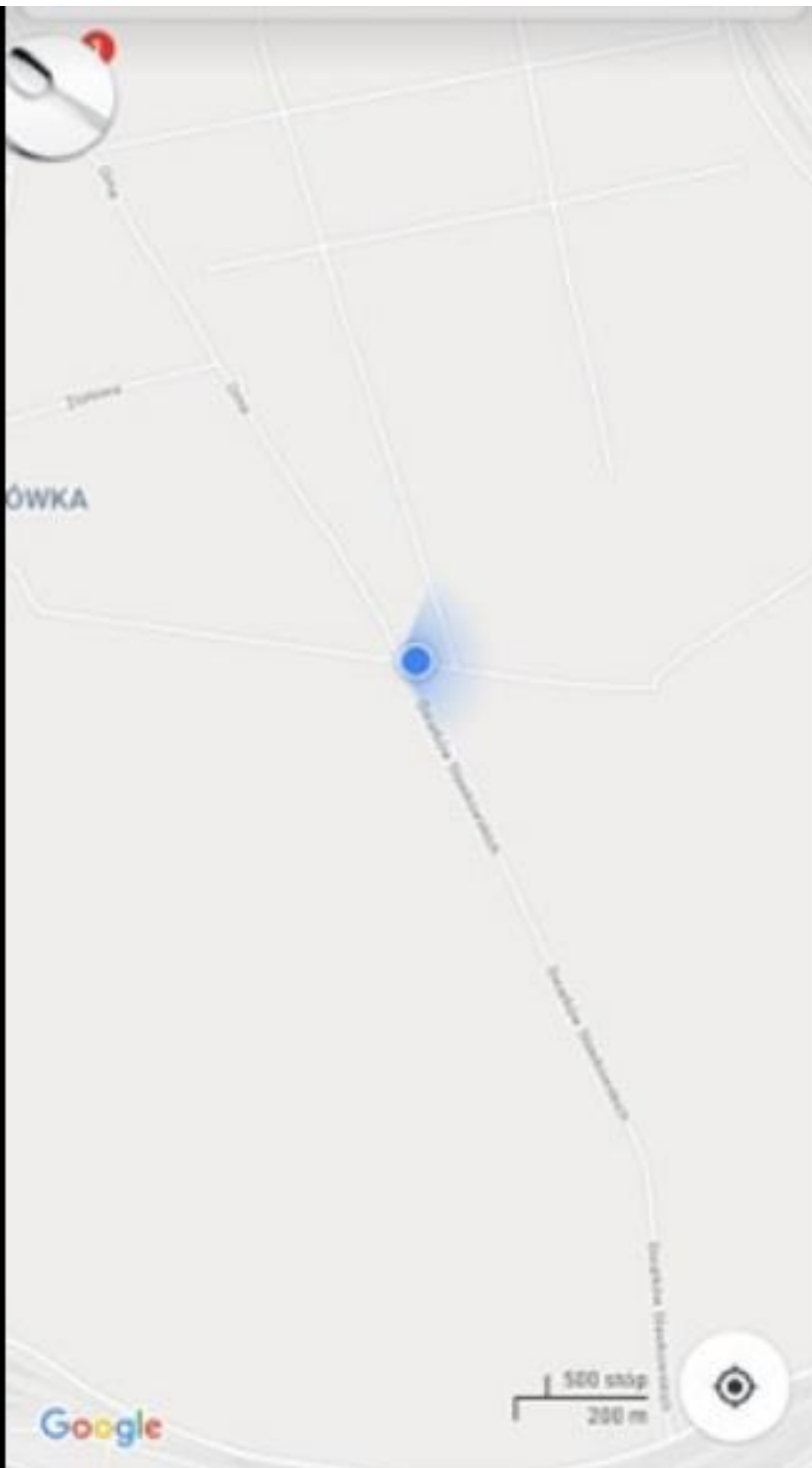
Dotyczy: **dzikie wysypisko w lesie za Koksownią**

**Zwracam się z wnioskiem o kontrolę dzikiego składowiska odpadów w lesie za Lipówką. Dojazd i miejsce pokazuje mapka. Są tam również dokumenty firm**

**Rejon ulic Ornej i Gwarków Sławkowskich, skrzyżowania z Ziółową.**









TRANSPORTOWO-SPIRITUE  
"WARSZAWA-SANITARIA GOSPODARSTWA"  
ul. Kasprzewska 256  
41-303 DĄBOWA GÓRKA  
Tel. 264-27-27, Fax 264-25-29  
E-mail: 001406174

4. **CONCLUSIONS**  
In summary, the authors have presented a new method for the determination of the concentration of a component in a mixture. The method is based on the use of a single standard and a single measurement. The method is simple and easy to use. The authors are grateful to the National Natural Science Foundation of China for the support of this work.



peng Benda