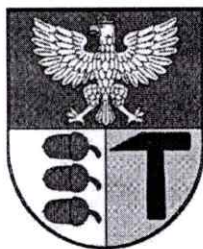


DM.0003.556.2020

Dąbrowa Górnicza dnia 20.05.2020 r.



Jerzy Reszke



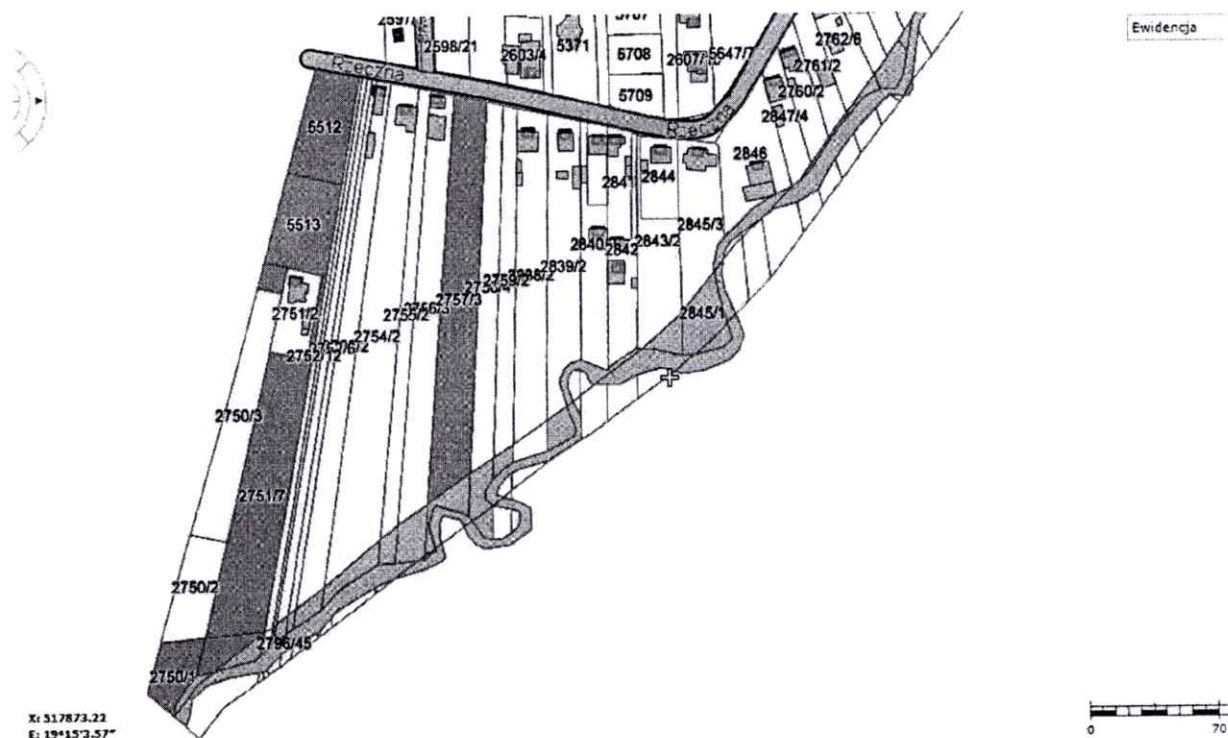
INTERPELACJA nr.....

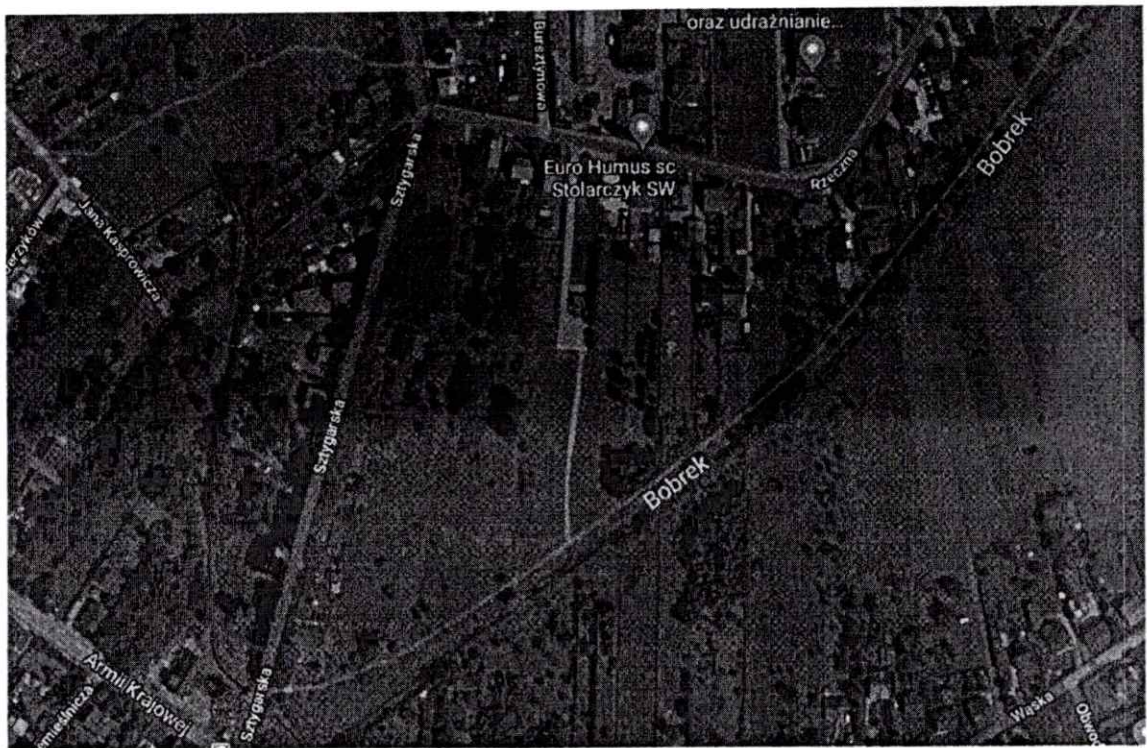
Dotyczy: terenu przy ul. Rzecznej

Zwracam się z wnioskiem o udzielenie informacji, czy planowane są inwestycje przy ul. Rzecznej. Chodzi głównie o działkę nr 2751/7, 2750/1 i okoliczne. Czy wydawano pozwolenia lub składano wnioski o podjęcie działań w tym rejonie? Jaki jest status tych działek zaznaczonych w systemie MSIP jako miejskie? Czy przewiduje się na tym terenie budowę oraz czy działki są wystawione na sprzedaż? Są wykonywane obecnie pomiary geodezyjne.

Na jakim obszarze jest możliwość budownictwa mieszkaniowego lub usługowego? Czy jest możliwość przeznaczenia tych działek pod ogródki działkowe?

Działki ROD po lewej graniczą z ulicą Szygarską w Sosnowcu, na górze pozioma jest ulica Rzeczna.





feny Bente



Jerzy Reszke

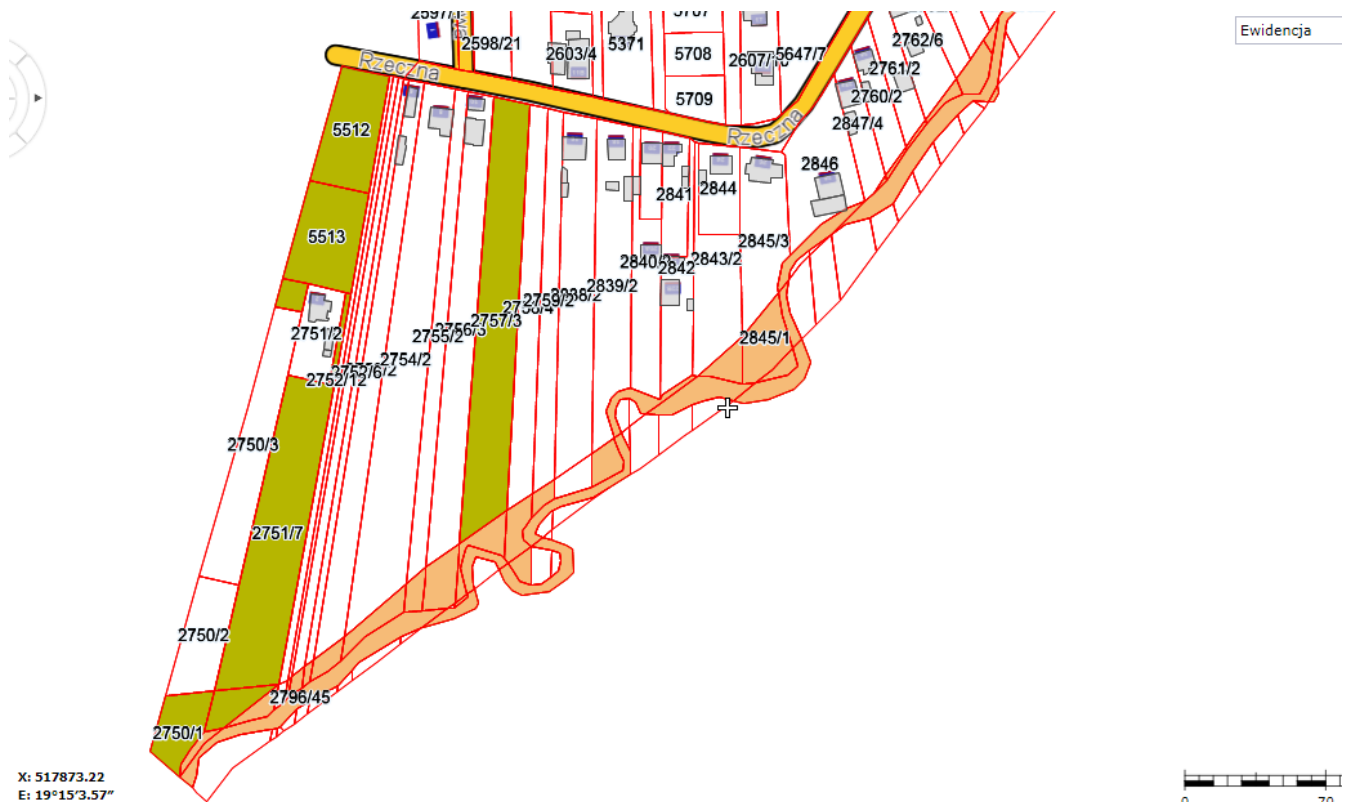
INTERPELACJA nr.....

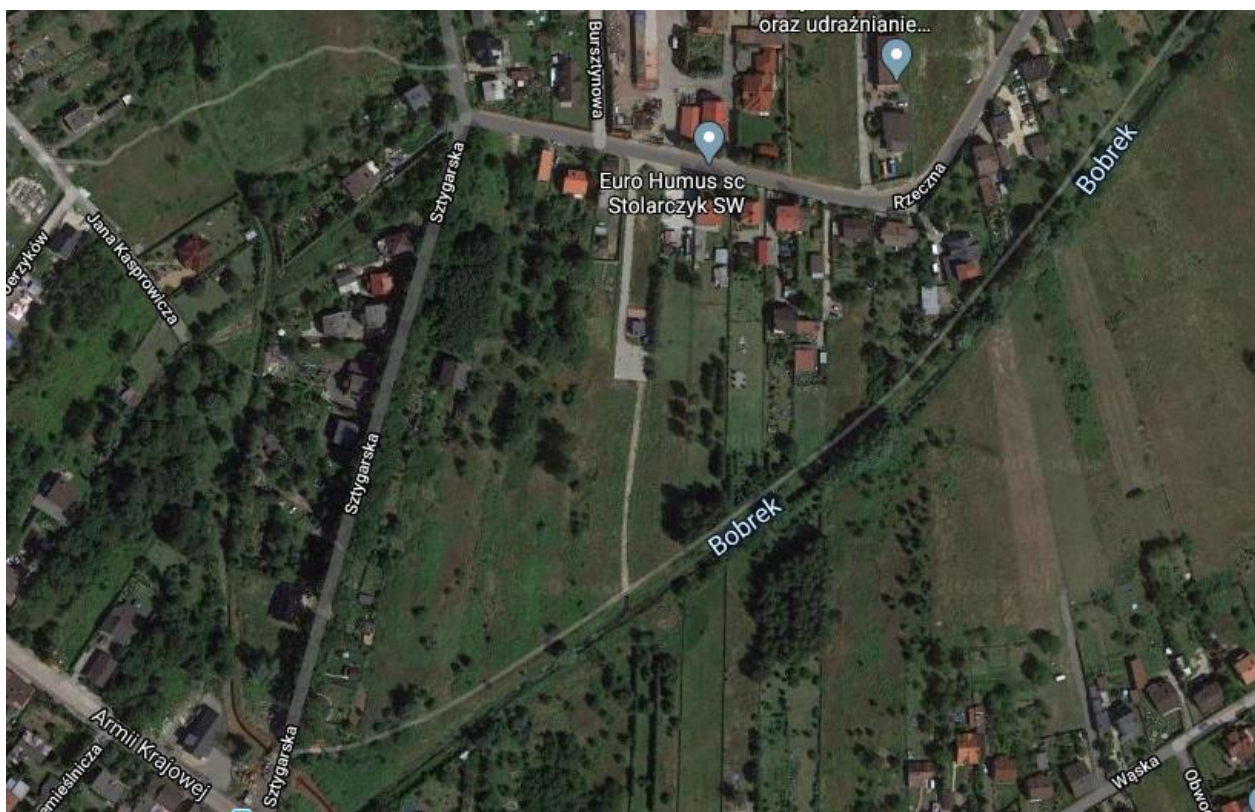
Dotyczy: terenu przy ul. Rzecznej

Zwracam się z wnioskiem o udzielenie informacji, czy planowane są inwestycje przy ul. Rzecznej. Chodzi głównie o działkę nr 2751/7, 2750/1 i okoliczne. Czy wydawano pozwolenia lub składano wnioski o podjęcie działań w tym rejonie? Jaki jest status tych działek zaznaczonych w systemie MSIP jako miejskie? Czy przewiduje się na tym terenie budowę oraz czy działki są wystawione na sprzedaż? Są wykonywane obecnie pomiary geodezyjne.

Na jakim obszarze jest możliwość budownictwa mieszkaniowego lub usługowego?
Czy jest możliwość przeznaczenia tych działek pod ogródki działkowe?

Działki ROD po lewej graniczą z ulicą Sztygarską w Sosnowcu, na górze pozioma jest ulica Rzeczna.





ferny Bender