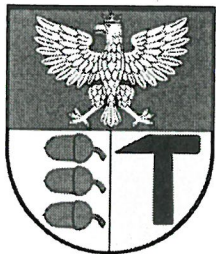
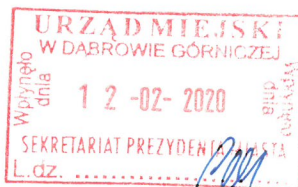
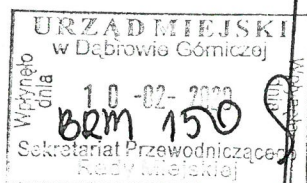


BRM.0003.470.0000

Dąbrowa Górnicza dnia 07.02.2020 r.



Jerzy Reszke



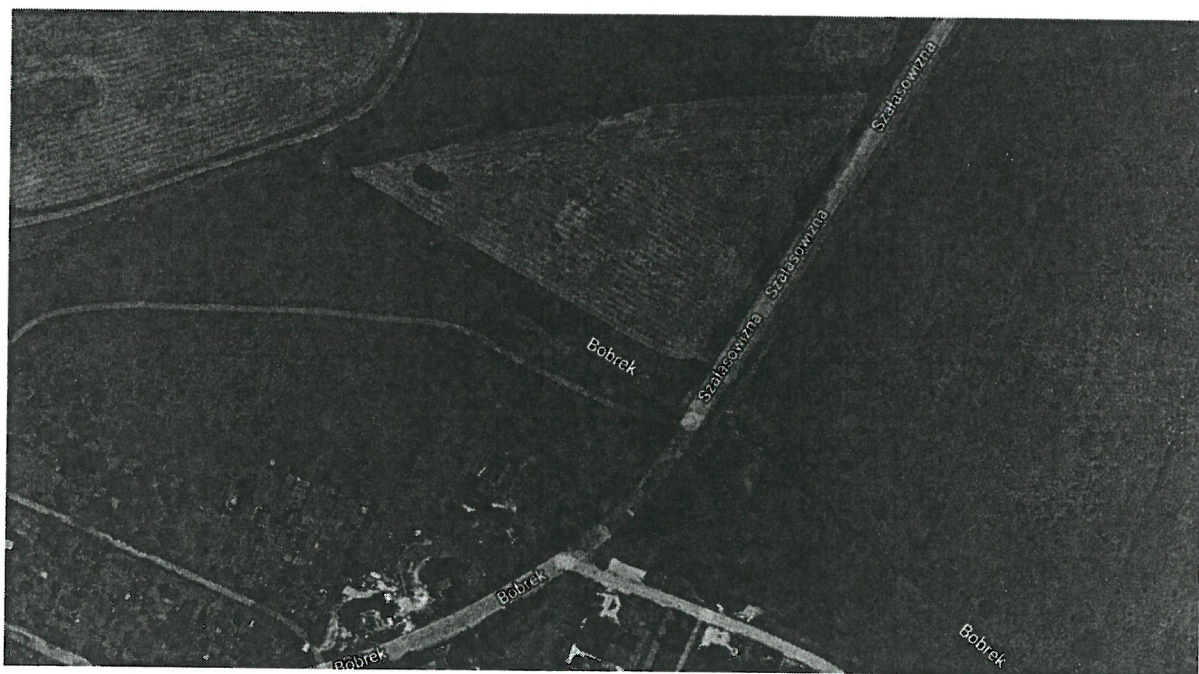
S. P. Prezydent

UD

INTERPELACJA nr.....

Dotyczy: remont nawierzchni ulicy Szalasowizna na granicy z Sosnowcem

Ponownie występuję o remont nawierzchni ulicy Szalasowizna na granicy z Sosnowcem. Ulica była wyremontowana podczas realizacji projektu uporządkowania gospodarki wodno-ściekowej, jednak na granicy obu miast pozostawiono odcinek w bardzo złym stanie. Stwarza to zarówno niebezpieczeństwo dla poruszających się jak również ponieważ jest to wjazd do miasta od strony Ostrów Górniczych jest to kompromitująca wizytówka miasta. W Sosnowcu została w ubiegłym roku wyremontowana nawierzchnia graniczącej ul. Bobrek. Pozostał odcinek przy granicy w rejonie mostku.



Jerzy Reszke

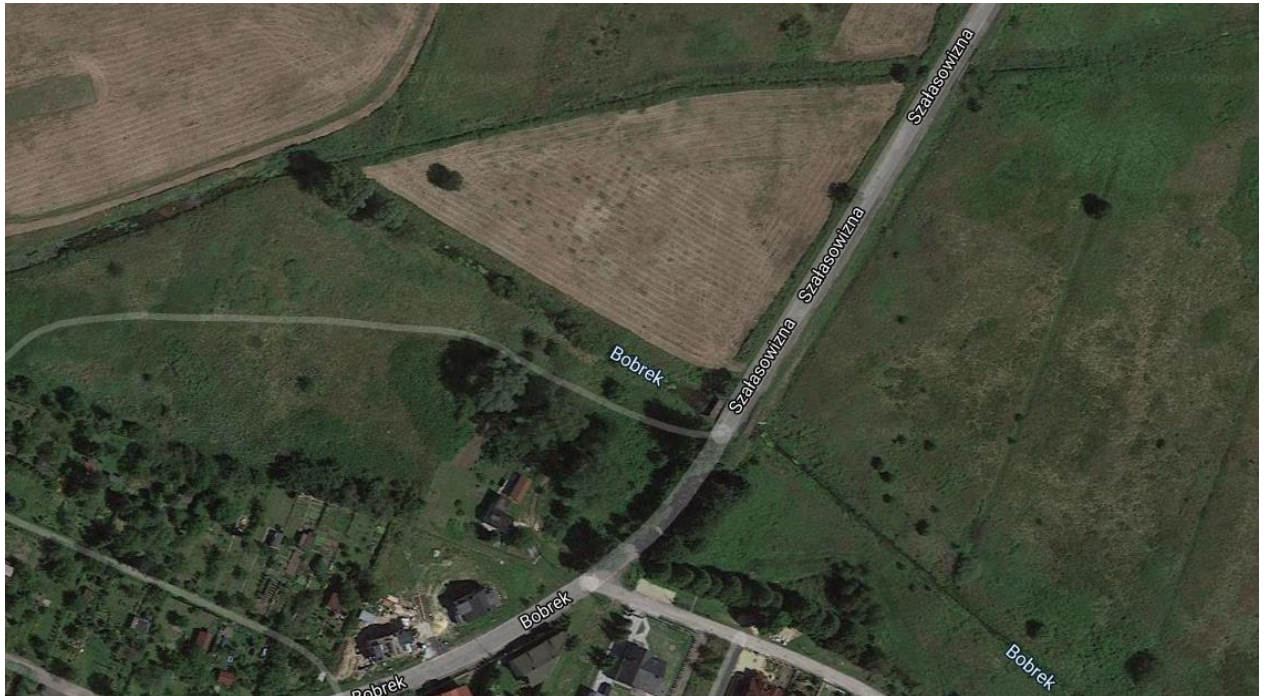


Jerzy Reszke

INTERPELACJA nr.....

Dotyczy: **remont nawierzchni ulicy Szalasowizna na granicy z Sosnowcem**

Ponownie występuję o remont nawierzchni ulicy Szalasowizna na granicy z Sosnowcem. Ulica była wyremontowana podczas realizacji projektu uporządkowania gospodarki wodno-ściekowej, jednak na granicy obu miast pozostawiono odcinek w bardzo złym stanie. Stwarza to zarówno niebezpieczeństwo dla poruszających się jak również ponieważ jest to wjazd do miasta od strony Ostrów Górniczych jest to kompromitująca wizytówka miasta. W Sosnowcu została w ubiegłym roku wyremontowana nawierzchnia graniczącej ul. Bobrek. Pozostał odcinek przy granicy w rejonie mostku.



Jerzy Reszke