

Mapa do celów prawnych – projektowana służebność gruntowa  
na działce nr 2602/6 obręb: 0013, Strzemieszyce Wielkie  
Dąbrowa Górnicza ul. Sezamkowa

SKALA 1 : 1000

**LEGENDA:**

2602/6 – numer działki  
– granica działki

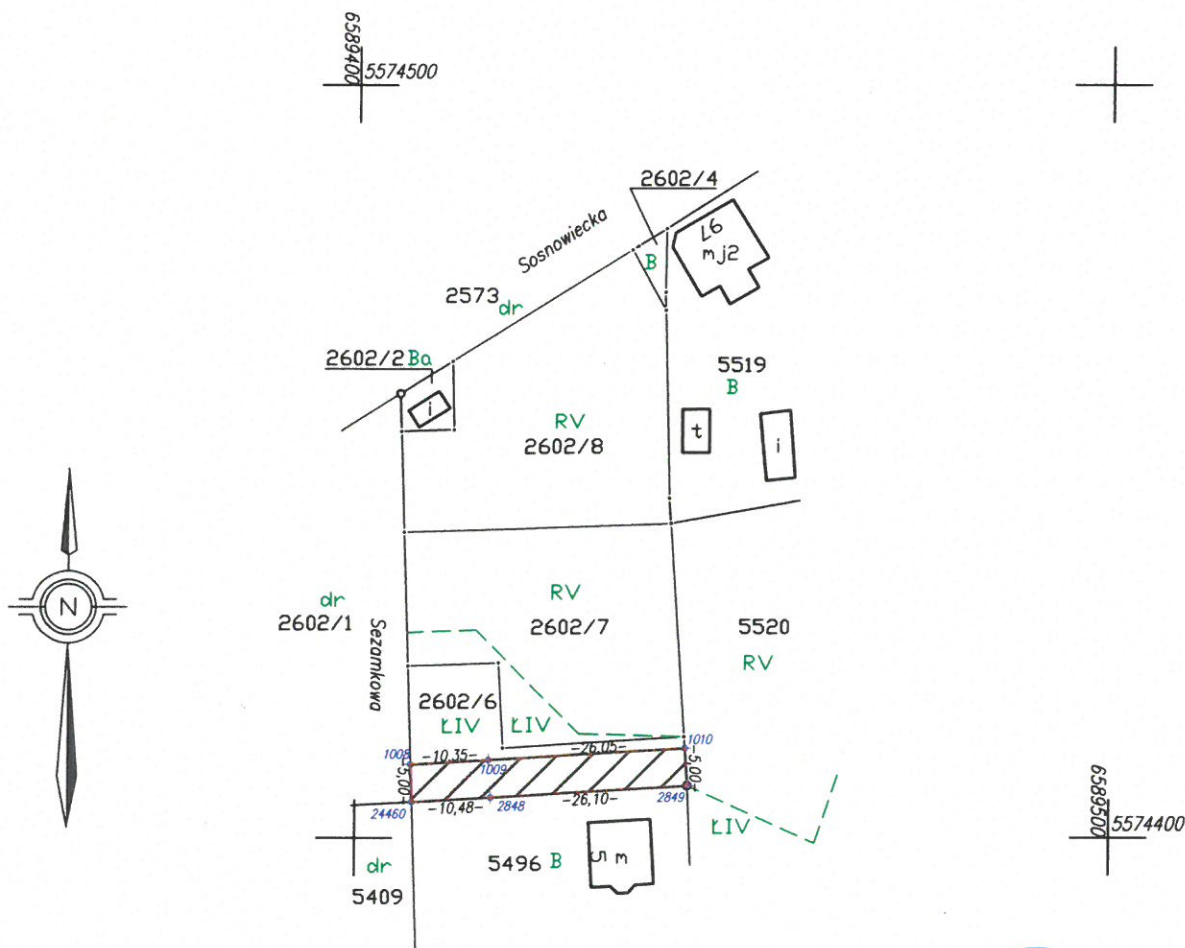


– służebność

1 – numery punktów określające zasięg projektowanej służebności

Powierzchnia projektowanej służebności gruntowej oznaczona cyframi: 1008, 1009, 1010, 2849, 2848, 24460 wynosi 182 m<sup>2</sup>.

Układ współrzędnych: PL-2000 pas6  
Sekcja mapy zasadniczej: 6.132.32.01.4



Taswiadcza się, że niniejszy dokument został opracowany w wyniku prac geodezyjnych i kartograficznych, których rezultaty zawiera operat techniczny wpisany do ewidencji materiałów państwowego zasobu geodezyjnego i kartograficznego	
Organ prowadzący państwowy zasób geodezyjny i kartograficzny	Prezydent Miasta Dąbrowa Górnicza Wydział Geodezji i Kartografii
Identyfikator ewidencyjny materiału zasobu – operatu technicznego	P.2465-2019-1317
Data wpisania operatu technicznego do ewidencji materiałów zasobu	2019-09-10
Imię, nazwisko i podpis osoby reprezentującej organ	Ewelina Rak



ul. Sokolska 4, 41-219 Sosnowiec  
tel. 32-298-81-61, 501-417-862  
email: geodezja@mularz.com.pl

Mapę sporządził:

GEODETA UPRAWNIONY  
mgr inż. ELŻBIETA MULARZ  
świad. MGPIB Nr 4373