

MIEJSCOWY PLAN ZAGOSPODAROWANIA PRZESTRZENNEGO
MIASTA DĄBROWA GÓRNICZA DLA TERENÓW POŁOŻONYCH
PRZY ULICY WIEJSKIEJ

RYСУNEK PLANU

SKALA 1:2000



Załącznik nr 1
do uchwały nr
Rady Miejskiej w Dąbrowie Górniczej
z dnia

Przeznaczenie w mpzp	Prognozowane oddziaływanie
<div>1MN</div> <div>teren istniejącej oraz projektowanej zabudowy mieszkaniowej jednorodzinnej</div>	Na etapie budowy możliwy niewielki wzrost emisji hałasu, zanieczyszczeń do powietrza oraz wód. Na etapie funkcjonowania niewielki wzrost emisji hałasu, zanieczyszczeń do powietrza, wzrost emisji ścieków komunalnych. Zmiany w krajobrazie. Zastąpienie istniejącej roślinności zielenią urządzoną.
<div>1KDD</div> <div>projektowany teren drogi dojazdowej</div>	Na etapie budowy możliwy niewielki wzrost emisji hałasu, zanieczyszczeń do powietrza oraz wód. Na etapie funkcjonowania niewielki wzrost emisji hałasu komunikacyjnego, niewielki wzrost emisji zanieczyszczeń do powietrza, wzrost emisji ścieków komunikacyjnych. Zmiany infiltracji wód poprzez wprowadzenie powierzchni nieprzepuszczalnych.

Ustalenia Planu:

- granica obszaru objętego planem
- linie rozgraniczające tereny o różnym przeznaczeniu lub różnych zasadach zagospodarowania
- nieprzekraczalne linie zabudowy
- 1MN

teren zabudowy mieszkaniowej jednorodzinnej
- 1KDD

teren drogi publicznej klasy D (dojazdowa)

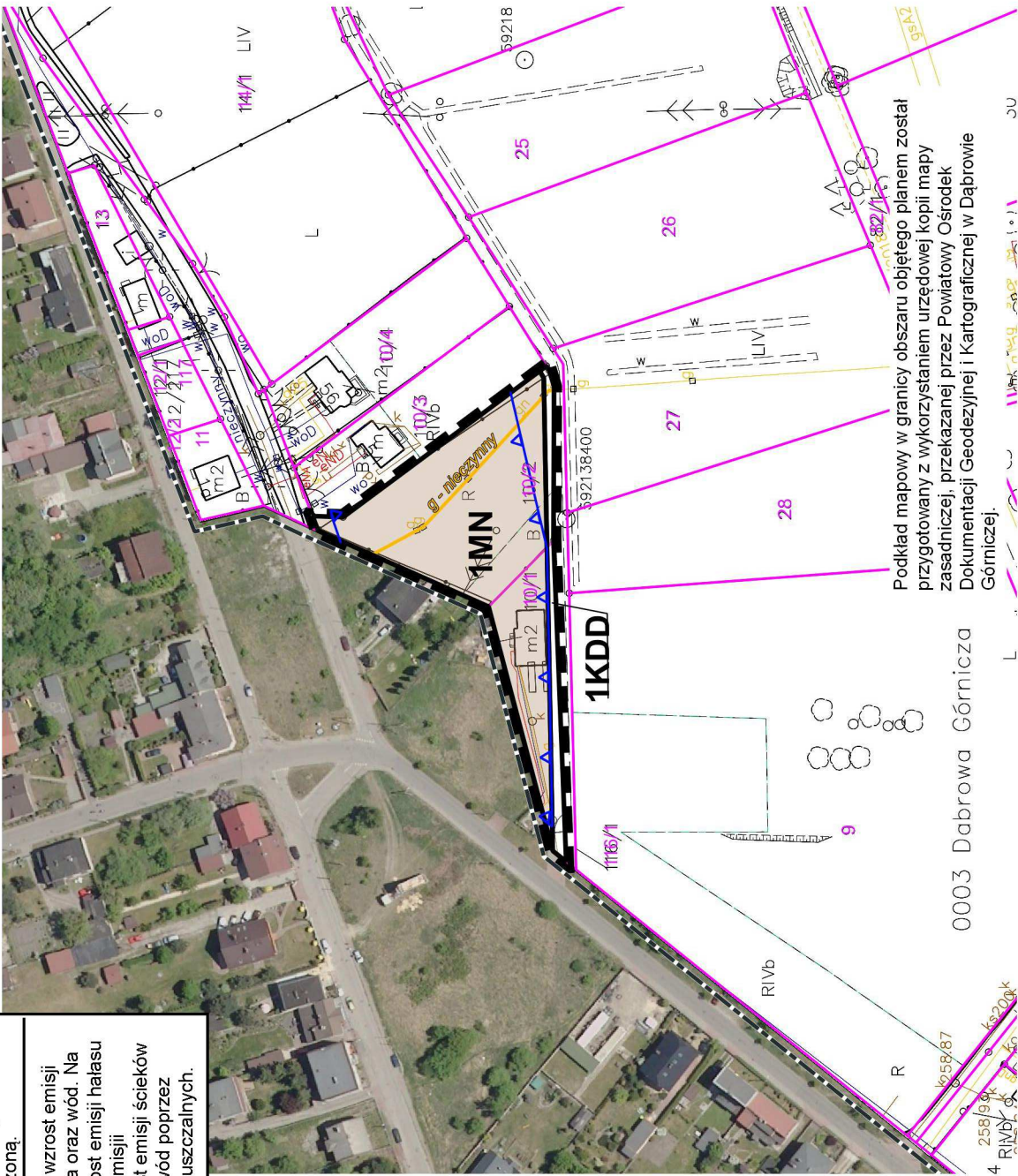
Oznaczenia wynikające z przepisów odrębnych:

- złoże węgla kamiennego "Paryż" (cały obszar objęty planem)

Oznaczenia informacyjne:

- granica administracyjna miasta Dąbrowa Górnicza
- g - nieczysty

gazociąg nieczysty



Podkład mapowy w granicy obszaru objętego planem został przygotowany z wykorzystaniem urzędowej kopii mapy zasadniczej, przekazanej przez Powiatowy Ośrodek Dokumentacji Geodezyjnej i Kartograficznej w Dąbrowie Górniczej.

0003 Dąbrowa Górnicza