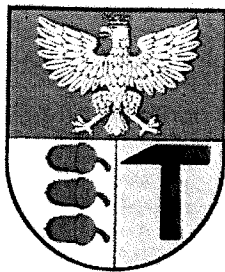


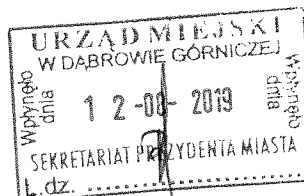
B2M.0003.301.2019



Jerzy Reszke



Dąbrowa Górnicza dnia 2019-08-02 r.



[Handwritten signature]

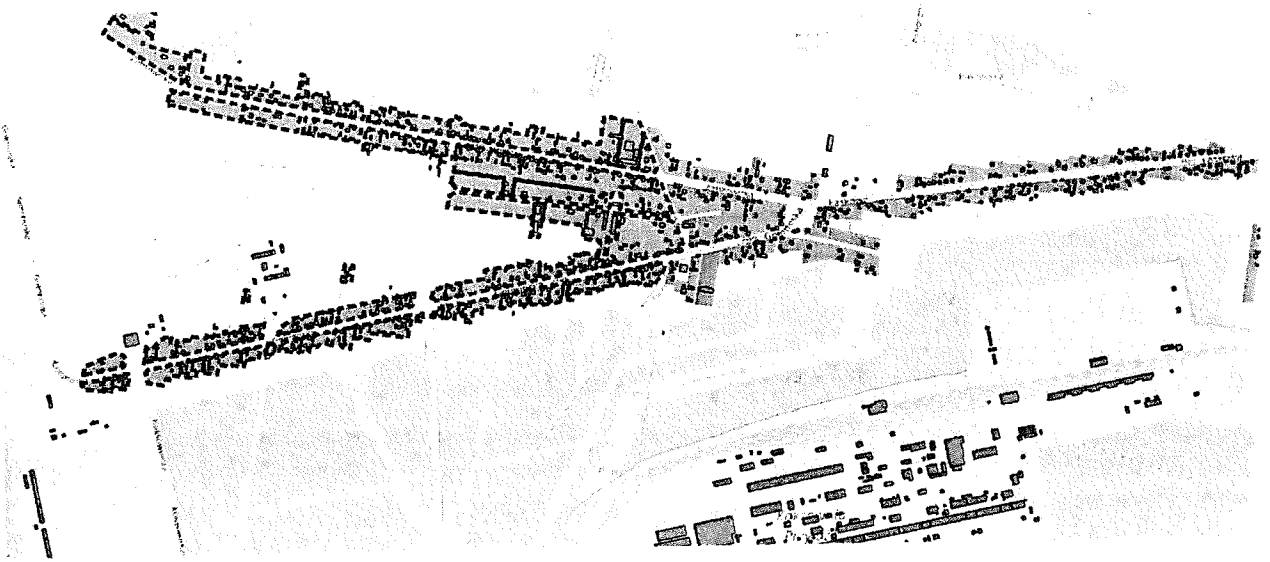
[Handwritten signature]

INTERPELACJA nr.....

Dotyczy: dopuszczalny poziom hałasu w dzielnicy Łosień

W związku ze zgłaszanymi problemami z hałasem w dzielnicy Łosień proszę o wyjaśnienie :

- dlaczego na Mapie Wrażliwości podano obszar Łośnia jako teren usługowo-mieszkaniowy stosując podwyższone normy dopuszczanego hałasu jeżeli na planie zagospodarowania przestrzennego jest to obszar zabudowy mieszkaniowej jednorodzinnej?
- dlaczego w planie zagospodarowania przestrzennego nie ma zapisów o dopuszczalnym hałasie co jest naruszeniem Ustawy prawo ochrony środowiska?
- czy kiedykolwiek przeprowadzano w Łośniu pomiary hałasu? Kiedy i jakie były wyniki?



Ferry Route



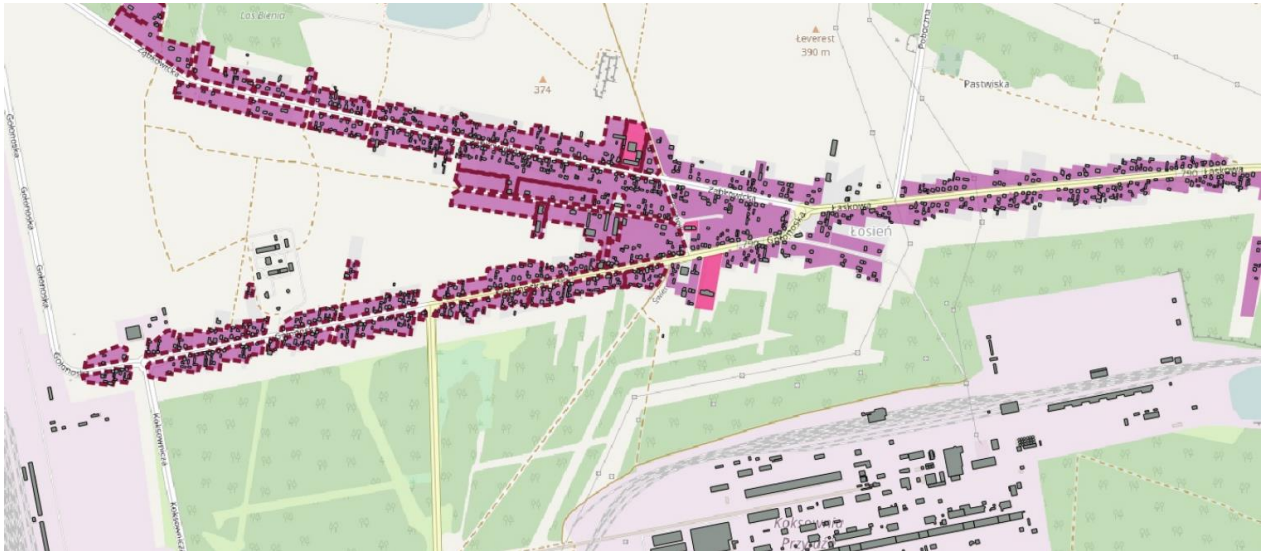
Jerzy Reszke

INTERPELACJA nr.....

Dotyczy: **dopuszczalny poziom hałasu w dzielnicy Łosień**

W związku ze zgłaszanymi problemami z hałasem w dzielnicy Łosień proszę o wyjaśnienie :

- **dlaczego na Mapie Wrażliwości podano obszar Łośnia jako teren usługowo-mieszkaniowy stosując podwyższone normy dopuszczanego hałasu jeżeli na planie zagospodarowania przestrzennego jest to obszar zabudowy mieszkaniowej jednorodzinnej?**
- **dlaczego w planie zagospodarowania przestrzennego nie ma zapisów o dopuszczalnym hałasie co jest naruszeniem Ustawy prawo ochrony środowiska?**
- **czy kiedykolwiek przeprowadzano w Łośniu pomiary hałasu? Kiedy i jakie były wyniki?**



Łosień