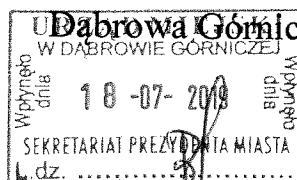
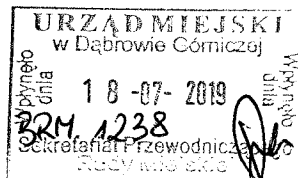


BKM. 0003. 275. 2019

Grzegorz Jaszczyra
Radny Rady Miejskiej
Dąbrowy Górniczej



Dąbrowa Górnicza, dn. 18.07.2019 r.

Dr. P. Prydz

dot.: budowy gazociągu Tworzeń-Tworóg na terenie Dąbrowy Górniczej

INTERPELACJA DO PANA PREZYDENTA

Y

Szanowny Panie Prezydencie

na podstawie art. 24 Ustawy z dnia 8 marca 1990 r. o samorządzie gminnym oraz w związku z sygnałami, jakie do mnie docierają w sprawie budowy gazociągu Tworzeń-Tworóg na terenie Dąbrowy Górniczej, chciałbym uzyskać w tej sprawie kilka odpowiedzi od Pana Prezydenta.

Zwrócili się do mnie mieszkańcy Ząbkowic zaniepokojeni wycinką drzewostanu jaka miała miejsce pod budowę tego gazociągu. Zwrócono uwagę na zbyt dużą liczbę wyciętych drzew. Kolejną sprawą są rozjeżdżone przez pojazdy dojeżdżające do miejsca budowy trakty leśne. Nawieziono dość duże kamienie, które usypano pod drogi dojazdowe na dwóch takich traktach. Na wspomniane kamienie dosypano warstwę gliny celem ich przykrycia. Pierwsza taka sytuacja ma miejsce od strony wjazdu do Parku Brzozowego na wprost ulicy Willowej, druga to trakt będący drogą przeciwpożarową stanowiący zjazd z trasy DK1 (około 100-150 m przed skrzyżowaniem z ulicą Kusocińskiego). Stosowna dokumentacja zdjęciowa w załączeniu.

Na wjeździe od strony ulicy Willowej całkowicie zdewastowane zostało główne wejście do Parku Brzozowego, między innymi powyrywane zostały z alejki obrzeża, zniszczono ławkę oraz uszkodzony został żywopłot. W miejscu tym jeszcze w latach 90. u.w. znajdowały się dwie drewniane wiaty, kilka ławek oraz plac zabaw. Dodatkowo była jeszcze alejka w kształcie okręgu, wzdłuż której nasadzony był żywopłot. Kompleks leśno-parkowy Park Brzozowy jest ulubionym miejscem rekreacji mieszkańców Ząbkowic, między innymi w zakresie pieszych spacerów czy uprawianego tam joggingu.

Mając powyższe na uwadze proszę o następujące odpowiedzi:

1. Czy w decyzji zezwalającej na budowę gazociągu uwzględniona została kwestia dotycząca nawiezienia takiej ilości kamieni pod drogi dojazdowe na budowę?
2. W jaki sposób Pan Prezydent monitoruje tę sytuację?

verte

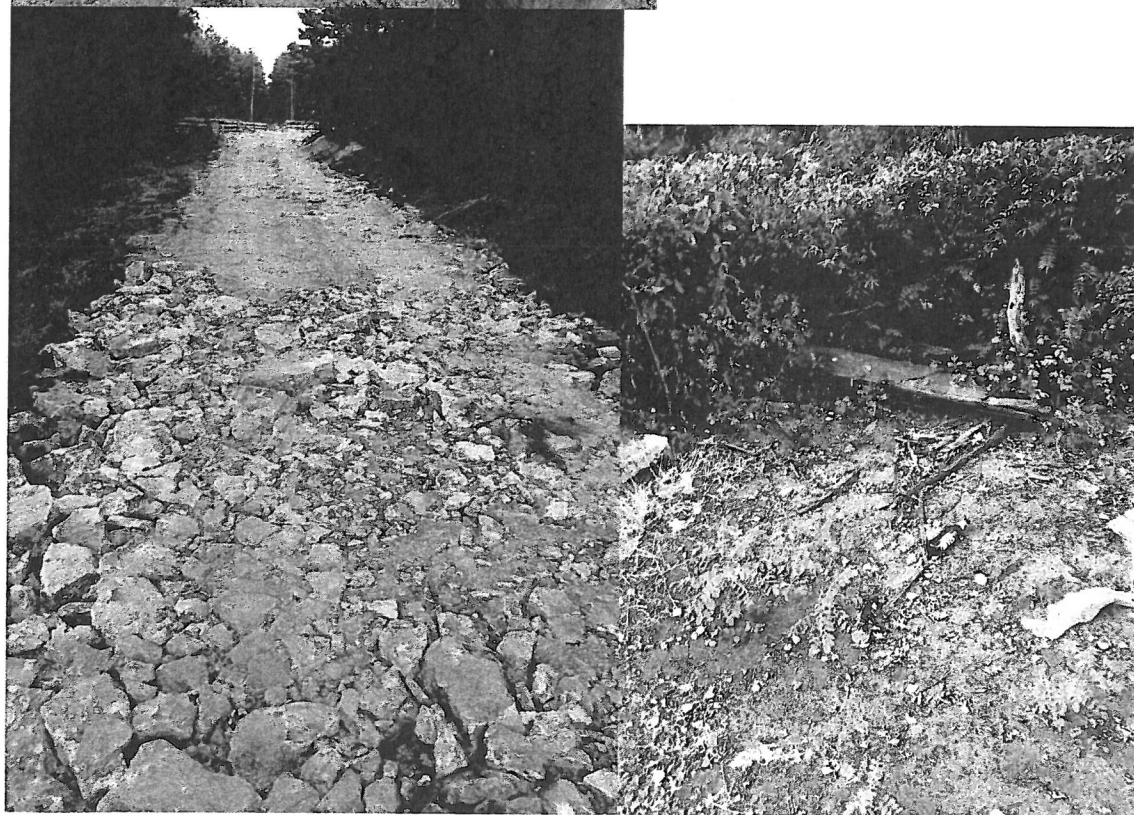
3. Czy po zakończeniu prac budowlanych Inwestor zobligowany został do przywrócenia należytego stanu na tych drogach dojazdowych, aby nie stanowiły one zagrożenia dla mieszkańców (np. poprzez usunięcie tych kamieni lub poprzez rozwalcowanie tych traktów)?
4. Jakiego Pan Prezydent zamierza podjąć kroki by miejsca te były bezpieczne dla mieszkańców?
5. Jakiego Pan Prezydent zamierza podjąć działania, aby przywrócić główne wejście do Parku Brzozowego (od strony ulicy Willowej, alejka prostopadła do nowobudowanej ścieżki pieszo-rowerowej) do stanu poprzedzającego budowę, między innymi czy odtworzona zostanie w tym miejscu alejka (czy np. na nowo zostaną ułożone obrzeża), postawione ławki oraz czy posadzony będzie na nowo żywopłot?
6. Czy w miejscu głównego wejścia do Parku Brzozowego możliwa jest odbudowa wspomnianych dwóch wiat, które stanowiły kiedyś świetne miejsce jako schronienie przed deszczem?
7. Proszę również o informację czy po zakończeniu budowy gazociągu Tworzeń-Tworóg wyłączony zostanie z eksploatacji stary gazociąg, który biegnie równolegle w odległości około 100 metrów od budowanego nowego gazociągu?


Grzegorz Jaszczyra

Załącznik;

1. Foto prowadzonych prac w parku.

Zatęcznik w 1



gk