

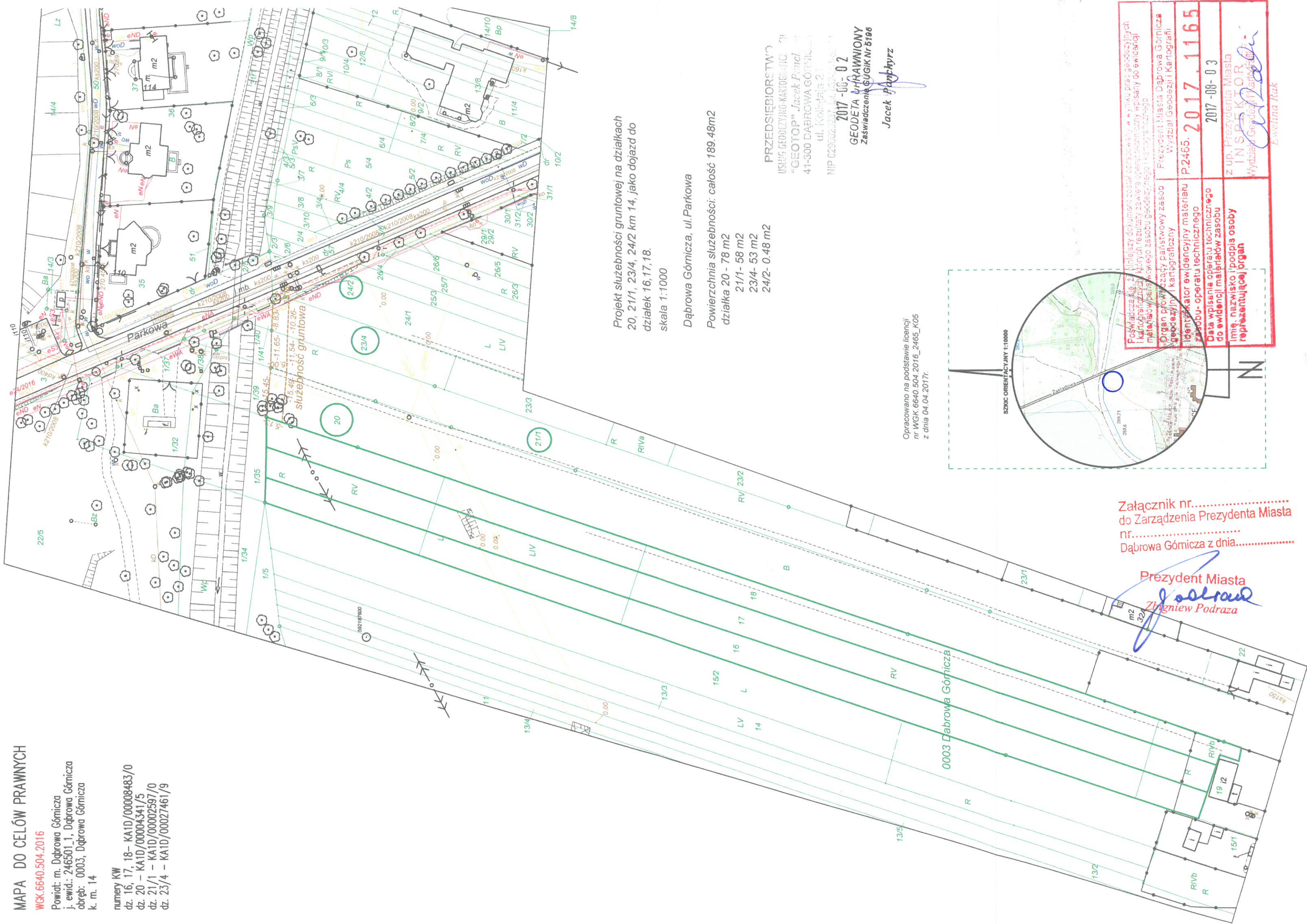
# MAPA DO CELÓW PRAWNYCH

WGK 6640.504.2016

Powiat: m. Dąbrowa Górnicza  
j. ewid.: 246501\_1, Dąbrowa Górnicza  
obręb: 0003, Dąbrowa Górnicza  
k. m. 14

numery KW

dz. 16, 17, 18- KA1D/00008483/0  
dz. 20 - KA1D/00004341/5  
dz. 21/1 - KA1D/00002597/0  
dz. 23/4 - KA1D/00027461/9



Projekt służebności gruntowej na działkach  
20, 21/1, 23/4, 24/2 km 14, jako dojazd do  
działek 16, 17, 18.  
skala 1:1000

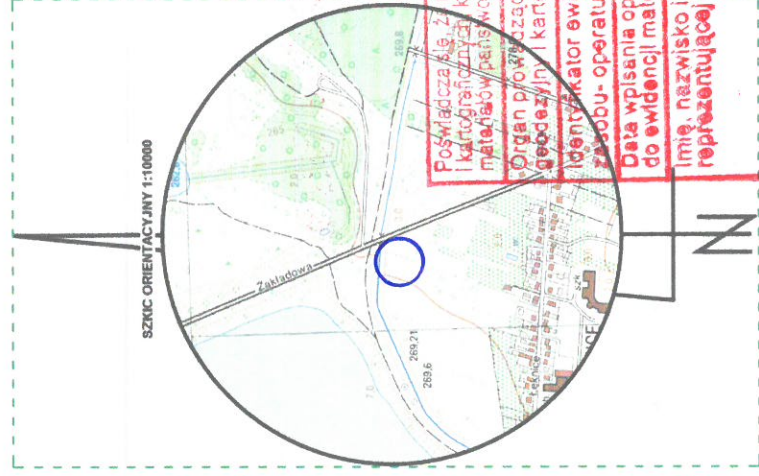
Dąbrowa Górnicza, ul. Parkowa

Powierzchnia służebności: całość 189,48m<sup>2</sup>  
działka 20 - 78 m<sup>2</sup>  
21/1- 58 m<sup>2</sup>  
23/4- 53 m<sup>2</sup>  
24/2- 0,48 m<sup>2</sup>

PRZEDSIĘBIORSTWO  
USŁUG GEODEZYJNO-KARTOGRAFICZNYCH  
"GEOTOP" Jacek Panchyż  
41-300 DĄBROWA GÓRNICZA  
ul. Kołłątaja 21  
NIP 0290022237, REGON 140674164, KRS 000000000000000000  
2017-08-02  
GEODETA WYKONAWCZY  
Zaświadczenie GUGIK Nr 5196

Jacek Panchyż

Opracowano na podstawie licencji  
nr WGK 6640.504.2016\_2465\_K05  
z dnia 04.04.2017r.



Załącznik nr.....  
do Zarządzenia Prezydenta Miasta  
nr.....  
Dąbrowa Górnicza z dnia.....

Prezydent Miasta  
Zbigniew Podraza

Posiadacz k.s. 27. Niniejszy dokument został opracowany w wyniku prac geodezyjnych i kartograficznych. Wyniki tych prac zostały wpisane do ewidencji map i kartograficznych. Materiały wpisane w ewidencji map i kartograficznych są własnością państwa.	Prezydent Miasta Dąbrowa Górnicza Wydział Geodezji i Kartografii
Organ prowadzący państwowy zasób geodezyjny i kartograficzny	P.2465. 2017.1165
Identyfikator ewidencyjny materiału zasobu - operator technicznego	2017-08-03
Data wpisania operatora technicznego do ewidencji materiałów zasobu	
Imię, nazwisko i podpis osoby reprezentującej organ	z up. Prezydenta Miasta IN SP. K. T. O. R. Wydział Geodezji i Kartografii

Ewelina Rak