

Miejscowość:
Dąbrowa Górnicza
Jednostka ewidencyjna:
246501_1, Dąbrowa Górnicza
Obręb ewidencyjny:
0003, Dąbrowa Górnicza
Arkusze mapy ewidencyjnej
132
działka
150/8
Numer księgi wieczystej
KA1D/00020657/1

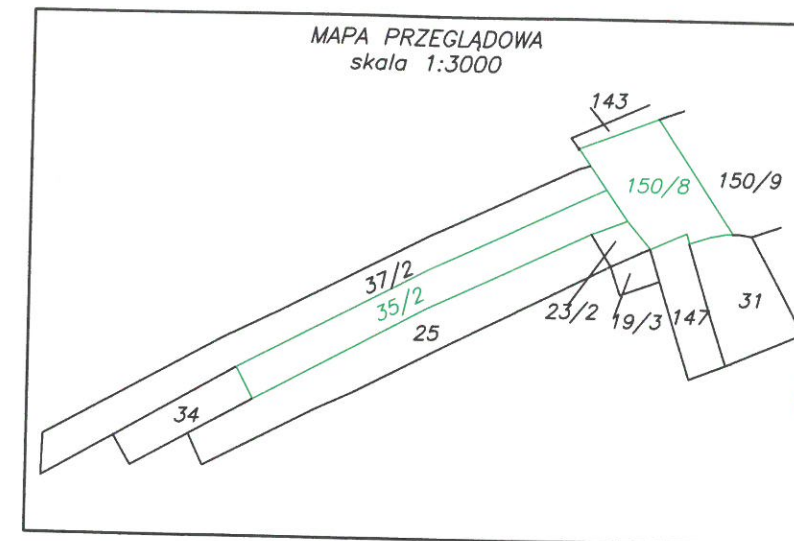
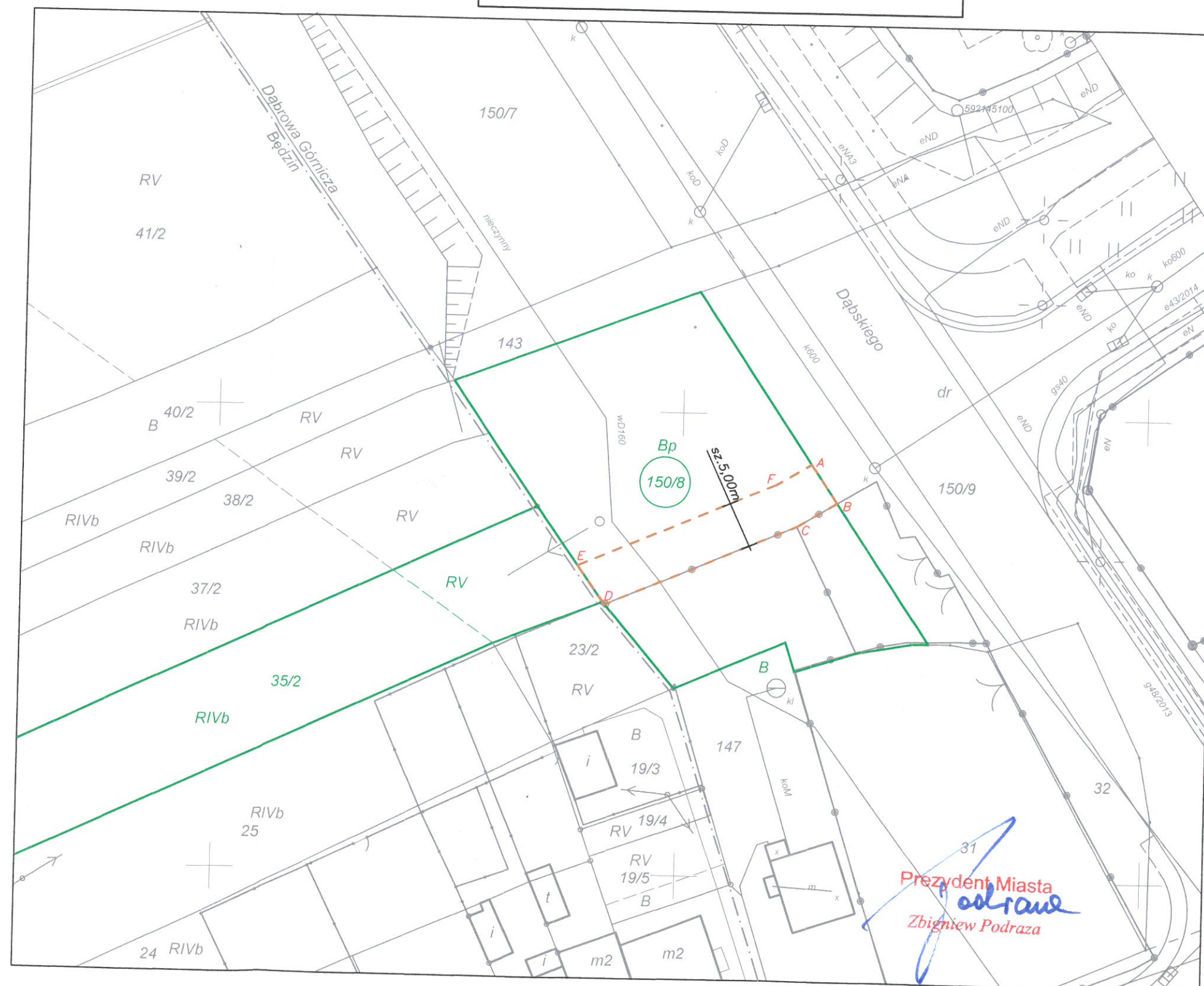
MAPA DO USTALENIA SŁUŻEBNOŚCI DROGOWEJ
(DROGA KONIECZNA)
dla działki 35/2, obręb Będzin, km 59
przez działkę 150/8, obręb Dąbrowa Górnicza, km 132
skala 1:500
Identyfikator zgłoszenia pracy geodezyjnej: WGK.6640.800.2017

WGK.6640.800.2017

ZESTAWIENIE POWIERZCHNI PROJEKTOWANEJ SŁUŻEBNOŚCI DROGOWEJ (DROGI KONIECZNEJ) NA DZIAŁCE NR 150/8		
nr działki	przebieg służebności	powierzchnia projektowanej służebności drogowej
4378	A-B-C-D-E-F-A	0,0137 ha
wymiary: długość 27,40m, szerokość 5,00m		
razem powierzchnia projektowanej służebności drogowej 0,0137 ha		

LEGENDA:
150/8 granice i numery działek ewidencyjnych
projektowana służebność drogowa (droga konieczna)

Poświadczam, że niniejszy dokument jest skutkiem pracy geodezyjnej i kartograficznej, których rezultaty zawiera operat techniczny wpisany do ewidencji materiałów państwowego zasobu geodezyjnego i kartograficznego	
Organ prowadzący państwowy zasób geodezyjny i kartograficzny	Prezydent Miasta Dąbrowa Górnicza Wydział Geodezji i Kartografii
Identyfikator ewidencyjny materiału zasobu - operatu technicznego	P.2465.2017.1105
Data wpisania operatu technicznego do ewidencji materiałów zasobu	25 LIP. 2017
Imię, nazwisko i podpis osoby reprezentującej organ	z up. Prezydenta Miasta INSPEKTOR Wydziału Geodezji i Kartografii Ewelina Rak



Załącznik nr. 1
do Zarządzenia Prezydenta Miasta
nr. 2329.2018
Dąbrowa Górnicza z dnia 19.02.2018 r.

PRACOWNIA GEODEZYJNO-KARTOGRAFICZNA
"EDMAR"s.c.
Edward Mularczyk, Marcin Mularczyk
ul. Graniczna 12/105
41-300 Dąbrowa Górnicza

29.06.2017
nazwa podmiotu, który zgłosił prace geodezyjne,
oraz podpis osoby reprezentującej ten podmiot.

GEODETA UPRAWNIONY
mgr inż. Edward Mularczyk
Rejestr GUGIK nr 4372

29.06.2017
imię i nazwisko oraz numer świadectwa nadania uprawnień

Prezydent Miasta
Zbigniew Podraza