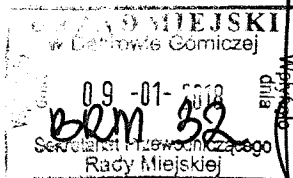


BRM.000b.2333.2018
Radny Rady Miejskiej
Ryszard Harańczyk
harańczyk@wp.pl



Dąbrowa Górnicza, dn. 08.01.2018 r.

S. P. Harańczyk
[Signature]

WYDZIAŁ ADMINISTRACYJNY
Referat Organizacyjny

PREZYDENT MIASTA DĄBROWA GÓRNICZA
PAN ZBIGNIEW PODRAZA

wpłynęło dnia 10 I 2018 r. *[Signature]*

INTERPELACJA

DOTYCZY: Problemu komunikacyjnego na osiedlu Sikorskiego.

W nawiązaniu do wielu prośb mieszkańców osiedla Sikorskiego, uprzejmie proszę o podjęcie odpowiednich działań zmierzających do usunięcia realnego problemu komunikacyjnego, związanego z bezpieczeństwem ruchu drogowego występującego na tym osiedlu.

A mianowicie, na chwilę obecną od wschodniej strony bloku nr 36 przy ulicy Piłsudskiego na wysokości klatki nr 3 – ustawiony jest pionowy znak drogowy informujący o zakazie zatrzymywania się i postoju pojazdów na łuku drogi, począwszy od miejsca tego znaku w kierunku południowym, a więc w kierunku supermarketu Stokrotka.

Niestety oznakowanie to nie jest respektowane przez wielu kierowców, którzy parkując w tym miejscu swoje samochody, powodują przede wszystkim ograniczenie widoczności komunikacyjnej, stwarzając tym samym określone zagrożenie bezpieczeństwa komunikacyjnego, szczególnie i dlatego, że znak ten został w sposób słuszny i uzasadniony - postawiony w dość newralgicznym miejscu łuku drogi o ograniczonej widoczności komunikacyjnej, gdzie częstokroć kierowcy rozwijają dość dużą prędkość swoich pojazdów.

Ważnym podkreślenia jest również fakt, iż zaparkowane samochody w tym miejscu powodują istotne zwężenie fragmentu chodnika, który akurat w tym miejscu jest stosunkowo wąski, a zatem zaparkowane samochody w opisanym miejscu powodują pewne utrudnienia w ruchu komunikacyjnym dla osób pieszych na pobliskim chodniku.

Zdaję sobie również sprawę, iż wskazany problem jest dość trudny do rozwiązania, gdyż kierowcy częstokroć parkują swoje samochody w niedozwolonym miejscu, tłumacząc to, iż czynią to z powodu wciąż - zbyt małej ilości miejsc samochodowych na tym osiedlu.

Oczywiście, problem ten można by próbować usunąć lub chociażby minimalizować poprzez egzekwowanie określonych przepisów wobec kierowców przez określone służby mundurowe, jednakże ja ze swojej strony absolutnie nie chcę o to wnioskować, a nawet nie chcę tego sugerować, ażeby nie przypisano mi takiej roli, jako, że ze swojej strony zawsze staram się proponować inne, łagodniejsze i kompromisowe rozwiązania profilaktyczne.

Wiem również, że „najlepiej byłoby dla mnie, ażebym się nie narażał i nie poruszał drażliwych tematów, gdyż najbezpieczniej jest częstokroć nic nie robić i nikomu się nie narażać”, ale czynię to w przekonaniu, iż problem jest realny oraz poważny, gdyż związany jest on z bezpieczeństwem i zagrożeniem bezpieczeństwa komunikacyjnego, a poza tym, czynię to przede wszystkim w odpowiedzi na kolejną prośbę mieszkańca wskazanego osiedla, proszącego mnie o pomoc w rozwiązaniu opisanego problemu..

Moja osobista propozycja zmierza do wniosku o przeanalizowanie możliwości oraz zasadności zamontowania specjalnych stalowych słupków blokujących, ewentualnie również połączonych łańcuchem wzdłuż chodnika w opisanym, a newralgicznym miejscu.

Zdaję sobie również sprawę, iż jeśli ta propozycja była zaakceptowana, to zapewne najkorzystniej byłoby ją docelowo zrealizować dopiero w ramach zaplanowanego, generalnego remontu i przebudowy infrastruktury osiedlowej w tym miejscu.

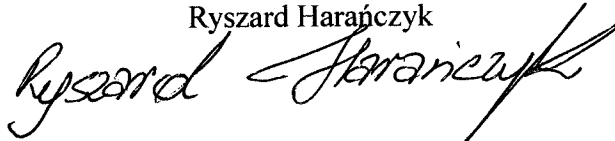
Natomiast, chciałbym również zwrócić pewną uwagę oraz zaproponować, ażeby obok docelowego a zaproponowanego rozwiązania tego problemu, zastosować obecnie również pewien element doraźny w postaci montażu dodatkowego oznakowania pionowego, a mianowicie w postaci komunikacyjnej tabliczki T25c wskazującej odwołanie poprzedniego zakazu zatrzymywania się pojazdów na łuku drogi we wskazanym miejscu.

Oczywiście wiem również, iż określone przepisy ruchu drogowego stanowią, że jeśli po znaku zakazu zatrzymywania się na określonej drodze nie ma proponowanej przeze mnie tabliczki, to wówczas wskazany znak zakazu jest odwołany przy najbliższym skrzyżowaniu przedmiotowej drogi.

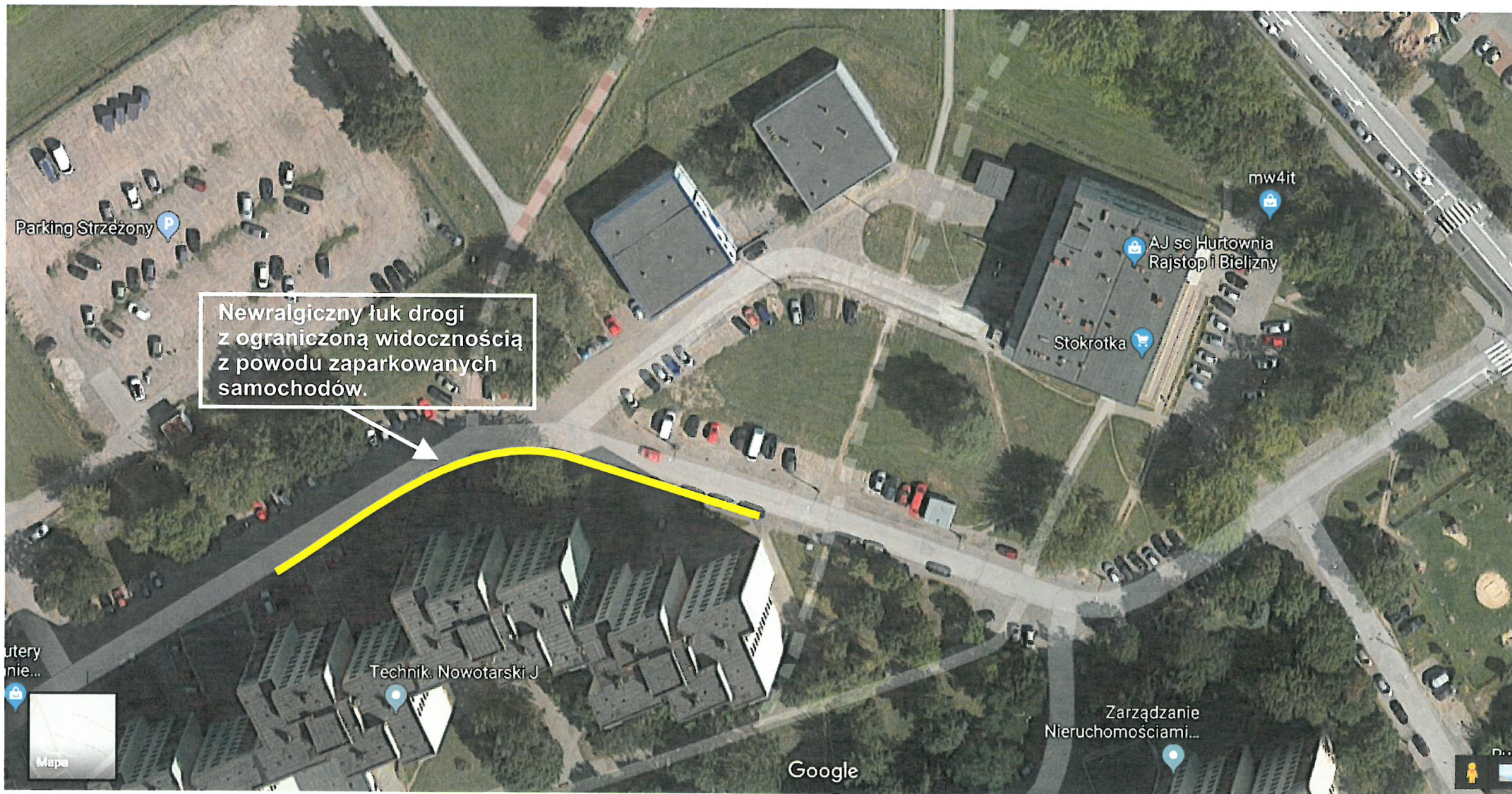
Tym niemniej jednak, faktem jest, iż w określonych sytuacjach, korzystne jest zastosowanie wskazanej tabliczki komunikacyjnej i według mojej osobistej oceny, właśnie ten dodatkowy element w postaci tabliczki T25c w odpowiednim miejscu, tuż za łukiem przedmiotowej drogi – byłby obecnie dodatkowym elementem, który pozwoliłby uwrażliwić kierowców, ażeby w tym niebezpiecznym miejscu komunikacyjnym nie parkować samochodów.

Według mojej osobistej oceny, na chwilę obecną nie ma innych sposobu na rozwiązania przedstawionego problemu komunikacyjnego, stąd również proszę o jego przeanalizowanie oraz zastosowanie w razie jego akceptacji.

Z poważaniem
Radny Rady Miejskiej w Dąbrowie Górniczej
Ryszard Harańczyk



Załącznik: Mapa sytuacyjna opisanego miejsca.



Zdjecie pochodzi z serwisu Google Maps i nie narusza regulaminu Google.