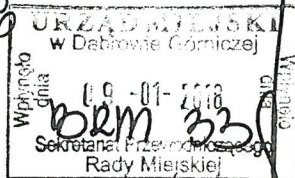


2018.0003.2332.2018

Radny Rady Miejskiej  
Ryszard Harańczyk  
[haranczyk@wp.pl](mailto:haranczyk@wp.pl)



Dąbrowa Górnicza, dn. 08.01.2018 r.

*F. P. Przyduł*

WYDZIAŁ ADMINISTRACYJNY  
Referat Organizacyjny

wpłynęło dnia 10.1.18 r.  
*typ*

**PREZYDENT MIASTA DĄBROWA GÓRNICZA  
PAN ZBIGNIEW PODRAZA**

## INTERPELACJA

**DOTYCZY: Sytuacji komunikacyjnej na osiedlu Sikorskiego.**

Uprzejmie proszę o przyjęcie mojej propozycji związanej z uwagami, które dotyczą drogi dojazdowo - wyjazdowej z parkingu samochodowego, który wybudowany został kilka lat temu na osiedlu Sikorskiego, a znajduje się on od południowej strony bloku nr 32 przy ulicy Piłsudskiego.

Otóż, przedmiotowy parking posiada dwie drogi dojazdowo- wyjazdowe z tego obiektu, natomiast kierowcy samochodów, którzy chcą wyjechać z tego parkingu od jego zachodniej strony oraz wykonać manewr lewoskrętu w kierunku ulicy 11 Listopada, to niestety, częstokroć napotykać na pewne utrudnienia, a wręcz zagrożenia bezpieczeństwa komunikacyjnego, a powodem tego jest fakt, iż ze swojej lewej strony częstokroć napotykać na zaparkowane samochody, które w tej sytuacji - znacząco utrudniają prawidłową widoczność komunikacyjną (w załączeniu – rysunek z zaznaczonym miejscem nieprawidłowego parkowania samochodów).

W opisanym miejscu, a więc z lewej strony wyjazdu można często zauważyć trzy zaparkowane samochody w jednym szeregu, które są zaparkowane od samego wyjazdu, aż po samo przejście dla pieszych, oczywiście łamiąc w ten sposób określone przepisy ruchu drogowego.

Na problem ten zwrócił mi uwagę mieszkaniec pobliskiego bloku, prosząc jednocześnie o interwencję z mojej strony w tym temacie.

Oczywiście, problem ten można by próbować usunąć lub chociażby minimalizować poprzez egzekwowanie określonych przepisów wobec kierowców przez określone służby mundurowe, jednakże ja ze swojej strony absolutnie nie chcę o to wnioskować, a nawet nie chcę tego sugerować, ażeby nie przypisano mi takiej roli, jako, że ze swojej strony zawsze wolę proponować inne, łagodniejsze i kompromisowe rozwiązania profilaktyczne.

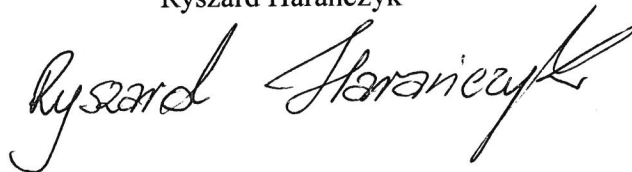
Kolejnym, teoretycznym rozwiązaniem opisanego problemu, byłoby oczywiście zastosowanie przy obu drogach dojazdowo- wyjazdowych przy tym parkingu - zasady ruchu jednokierunkowego, ale chciałem tutaj podkreślić, iż z góry domyślam się, a wręcz jestem pewien, iż ta koncepcja w tym miejscu nie byłaby zbyt dobra i dlatego też, pomysł zapewne nie znalazłby akceptacji kierowców, korzystających z przedmiotowego parkingu.

Do rozważenia pozostaje zapewne koncepcja ustawienia w tym miejscu znaku o zakazie parkowania i postoju pojazdów, choć ona również się w pewien sposób wyklucza, jako że byłaby ona raczej powieleniem określonego przepisu o zakazie parkowania i postoju pojazdów w odległości poniżej 10 metrów od łuku drogi oraz od przejścia dla pieszych.

Stąd również, niniejszym proszę o przeanalizowanie możliwości montażu metalowych słupków blokujących, ewentualnie połączonych łańcuchem, które to zabezpieczenie byłoby zamontowane w miejscu, w którym jak wskazywałem bywają parkowane samochody, niezgodnie z przepisami ruchu drogowego, a właśnie ten proponowany sposób wydaje mi się rozwiązaniem najlepszym w opisaniej sprawie.

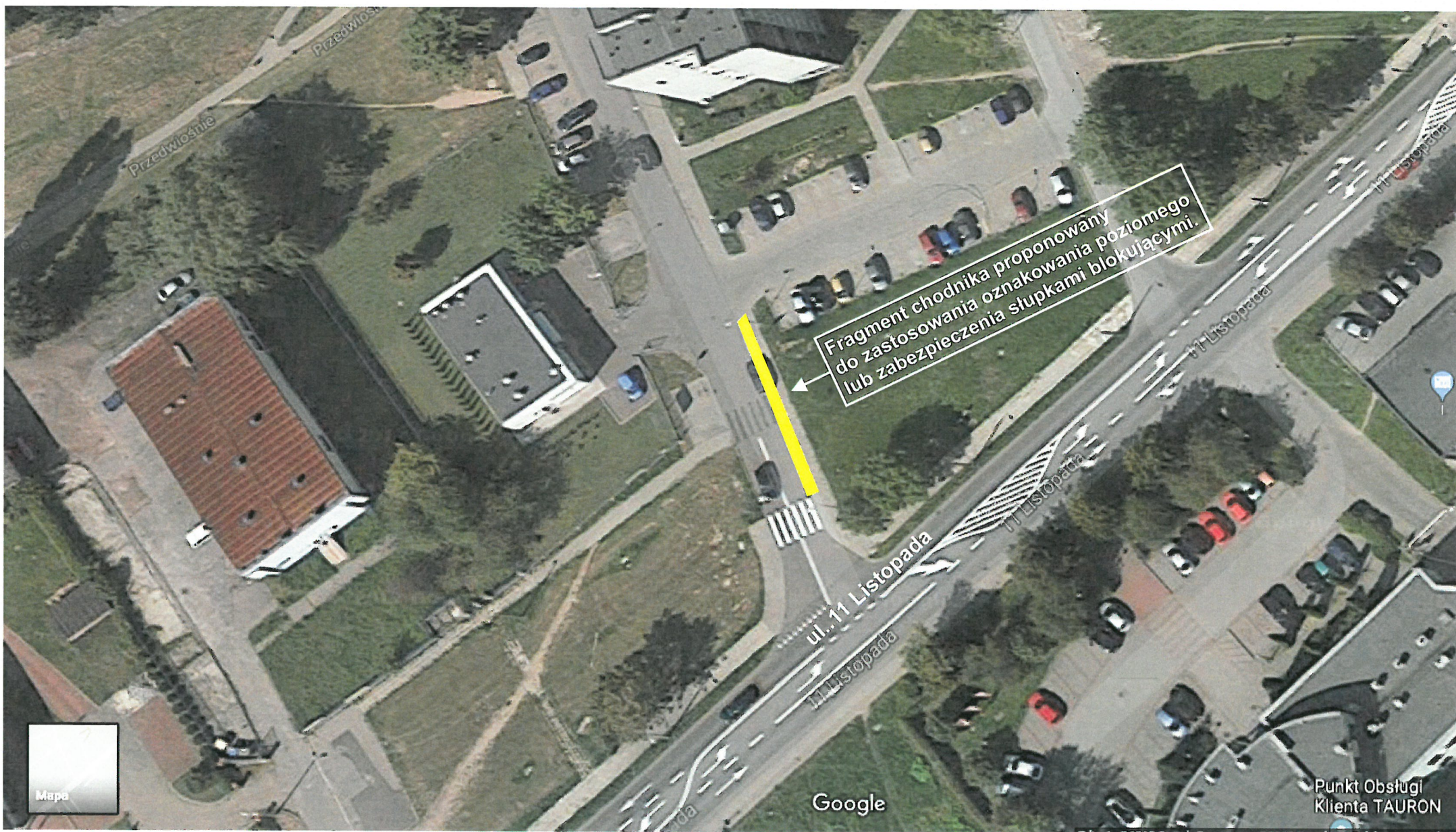
Być może, innym zgoła prozaicznym, a dobrym rozwiązaniem na usunięcie opisanego problemu, byłoby zastosowanie stosownego oznakowania poziomego na chodniku w opisanym miejscu, gdzie parkowane są samochody zasłaniające prawidłową widoczność kierowcom samochodów wyjeżdżających z tego parkingu, choć faktem jest, iż osobiście nie spotkałem się z tego typu rozwiązaniem z zastosowaniem poziomego oznakowania komunikacyjnego na chodniku z zakazem parkowania, ale z drugiej zaś strony, prawdopodobnie nie ma również zakazu do takiego zastosowania.

Z poważaniem  
Radny Rady Miejskiej w Dąbrowie Górniczej  
Ryszard Harańczyk



**Załącznik: Mapka sytuacyjna opisanego miejsca.**





Zdjecie pochodzi z serwisu Google Maps i nie narusza regulaminu Google.