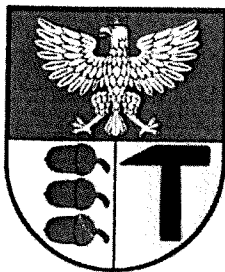


BPM.0003.2197.2017

Dąbrowa Górnicza dnia 2017-10-25 r.



WYDZIAŁ ADMINISTRACYJNY  
Referat Organizacyjny

Jerzy Reszke

wpłynęło dnia 27.10.2017r. Uyp

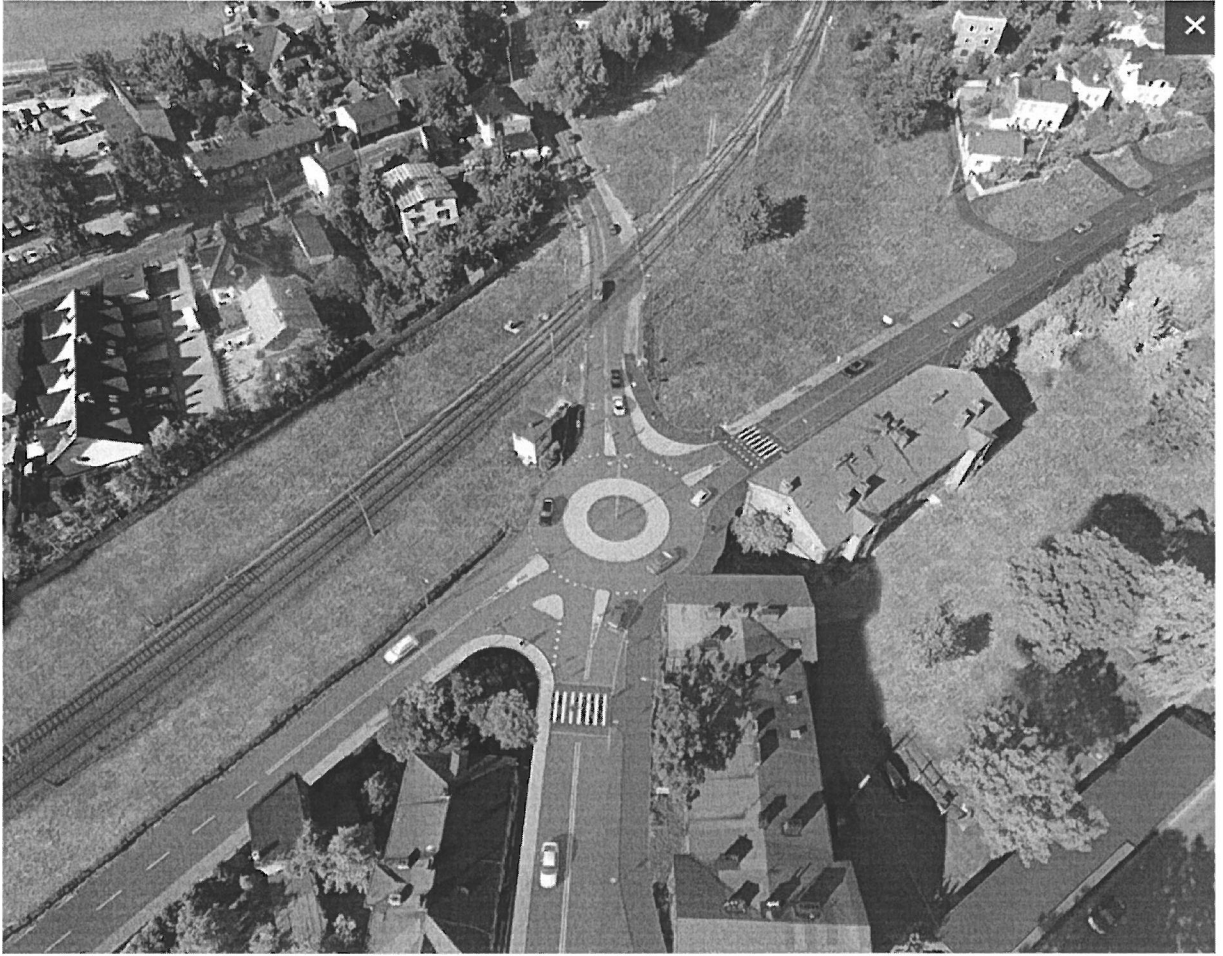
H. P. Heydel

**INTERPELACJA nr.....**

**Dotyczy: organizacji ruchu na rondzie przy ul. Konopnickiej**

W związku z wybudowaniem nowego ronda przy ul. Konopnickiej i ul. Poniatowskiego zwracam się z wnioskiem o informację, jak zostanie zorganizowany ruch na rondzie i jak zostanie zabezpieczone bezpieczeństwo kierowców znajdujących się na torowisku.

Ruch na rondzie może być regulowany w sposób zapewniający pierwszeństwo wjeżdżającym na rondo i takie rozwiązanie jest prawdopodobnie najkorzystniejsze. W przypadku zablokowania na skutek dużego ruchu na rondzie i ustawienia się dużej kolejki od strony dzielnicy Korzeniec jest ryzyko, że w przypadku przejazdu pociągów pojazdy znajdujące się na torowisku zostaną zamknięte pomiędzy zaporami. Może konieczna jest dodatkowa sygnalizacja?



ferry Route